

SERIE EC600

ELEVADORES DE PLUMA ELÉCTRICOS

JLG
reachingout.

Rendimiento

Altura de la plataforma		
EC600SJ/H600SJ	18,36 m	60 pies 3 pulg.
EC600SJP/H600SJP	18,39 m	60 pies 4 pulg.
Alcance horizontal		
EC600SJ/H600SJ	13,18 m	43 pies 3 pulg.
EC600SJP/H600SJP	13,54 m	44 pies 5 pulg.
Giro	400 grados no continuos	
Capacidad de la plataforma	227 kg	500 lb
Rotador de la plataforma	Hidráulico de 180 gradis	
Aguilón (Rango de articulación)		
EC600SJ/H600SJ	145 Grados - Vertical	
EC600SJP/H600SJP	145 Grados - Vertical	180 Grados - Horizontal
Peso ¹		
EC600SJ/H600SJ	7807 kg	17.210 lb
EC600SJP/H600SJP	7807 kg	17.210 lb
Presión máxima sobre el suelo ²		
EC600SJ/H600SJ	3,7 kg/cm ²	52 psi
EC600SJP/H600SJP	3,6 kg/cm ²	51 psi
Velocidad de conducción	4,8 km/h	3,0 mph
Capacidad en pendientes 2WD	30%	
Capacidad en pendientes 4WD	45%	
Radio de giro		
Interior	1,22 m	4 pies
Exterior	4,67 m	15 pies 4 pulg.

1. Algunas opciones o requisitos por país incrementará el peso.

2. La presión sobre el suelo es aplicable a las llantas estándar.

Especificaciones Estándar

Fuente de alimentación

Sistema eléctrico	48V DC	
Baterías	8 x 6V, 415 amp-hr	
Motores de propulsión	Tracción eléctrica dual	
Grupo electrógeno (modelos H)		
Motor diésel		
Kubota 45 amp	6,7 hp	4,99 kW
Capacidad del tanque de combustible	49,21 L	13 galones

Sistema hidráulico

• Capacidad	1817 L	48 galones
• Motor/bomba	Motor de devanado en serie/bomba de engranajes	

Llantas

- Estándar 36 x 14-22,5 Llantas que no dejan marcas y rellenas de espuma

Características Estándar

- Aguilón articulado de 1,83 m (6 pies)
- Aguilón articulado vertical y lateral de 1,83 m (6 pies)
- Aguilón articulado (EC/H600SJP solamente)
- Estado de la máquina en la consola de la plataforma
- Panel de Luces*
- Receptáculo GFI de 110 V de CA en la plataforma
- Luz de inclinación y alarma
- Contador de horas
- Indicador de estado de la batería
- Orejetas de elevación/amarre
- Giro no continuo de 400 grados
- Caja de batería extraíble
- Eje oscilante
- Descenso manual
- Control automático de la tracción (ATC)
- Cargador automático de batería SCR
- Alarma de movimientos
- Plataforma: 0,76 x 1,83 m (30 x 72 pulg.)
- Arnés de Telematics disponible
- SkyGuard SkyLine™
- Sistema de detección de carga



Accesorios y opciones

- SkySense™
- Plataforma: 0,76 x 1,22 m (30 x 48 pulg.)
- Soft Touch System (EC/H600SJ solamente)
- Protección de la plataforma (plataforma de 0,76 x 1,83 m [30 x 72 pulg.])
- Inversor de 1200W
- Bandeja de herramientas del operador
- Puerta autocerrante
- Kit para ambiente hostil³
- Calificación EE de UL⁴
- Paquete de remolque⁵
- Paquete de luces⁶
- Kit para clima frío, diésel⁷
- Luces de trabajo de la plataforma
- Baliza ámbar intermitente
- Baterías AGM, 390 amp-hr

3. Incluye cubierta de la consola, limpiadores de la pluma y fuelles de cilindro.

4. No disponible en modelos de múltiple alimentación.

5. 2WD solamente.

6. Incluye luces delanteras y traseras, luces de trabajo de la plataforma y baliza ámbar.

7. Incluye calentador del tanque hidráulico, cubierta de batería y calentador del bloque.

* Proporciona luces indicadoras en la consola de control de la plataforma para dificultades del sistema, nivel bajo de combustible, luz de inclinación de 5 grados y estado del interruptor de pie.

Nota: Algunas opciones pueden aumentar el plazo de entrega y algunas combinaciones de opciones pueden no estar disponibles.

SERIE EC600

ELEVADORES DE PLUMA ELÉCTRICOS



Dimensiones

Todas las dimensiones son aproximadas.

EC/H600SJ

EC/H600SJ

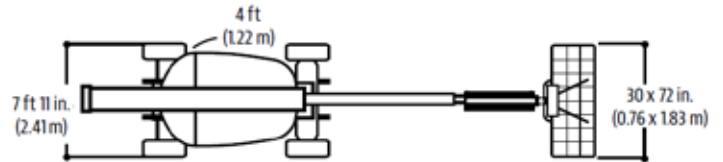
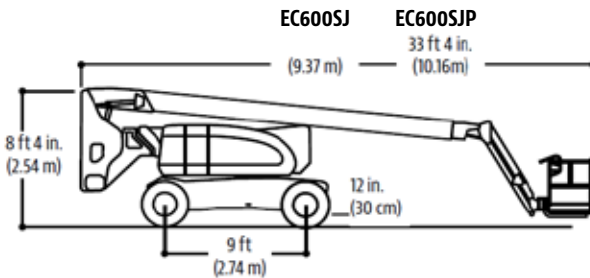
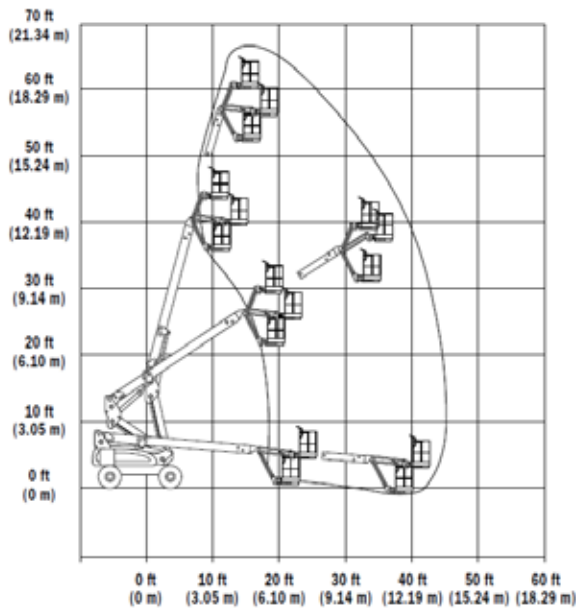
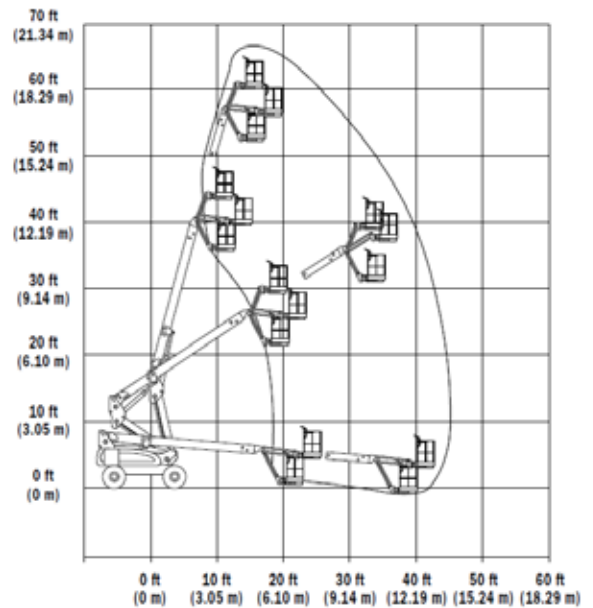


Diagrama de alcance

EC600SJ



EC600SJP



La Garantía "1 y 5" de JLG

Proporcionamos cobertura para todos los productos durante un (1) año completo y cubrimos todos los componentes estructurales principales especificados durante cinco (5) años. Debido a las mejoras continuas de los productos, nos reservamos el derecho de realizar cambios en las especificaciones y/o equipo sin previa notificación. Esta máquina cumple con, o supera, los reglamentos ANSI y CSA, de la manera en que fue fabricada originalmente y para las aplicaciones para las que fue diseñada. Por favor consulte el número de serie de la placa en la máquina para información adicional.

Part No.: 6131116
R1219_A92.20



JLG Industries, Inc.

1 JLG Drive
McConnellsburg, PA 17233-9533 EE. UU.
Teléfono +1 717-485-5161
Línea sin cargos en EE. UU. +1 877-JLG-LIFT
Fax +1 717-485-6417
www.jlg.com

Una empresa de Oshkosh Corporation