



### CARACTERÍSTICAS CLAVES

- Mayor capacidad: 26.600 lb de capacidad para llevar a cabo tareas de recogida y carga pesadas
- Costos de proyecto reducidos: retrase o elimine la necesidad de usar cargadores de ruedas en aplicaciones donde se necesita mayor altura de elevación y alcance hacia delante
- La mejor cabina de su categoría: comodidad superior en la cabina, con excelente visibilidad, control de palanca tipo joystick individual intuitivo y tablero envolvente
- Versatilidad adicional: una amplia gama de implementos auxiliares especializados para los sectores de la construcción, energía eólica, petróleo, gas, minería y mucho más

### ACCESORIOS Y OPCIONES

- Aire acondicionado
- Válvula de cierre de aire
- Asiento con suspensión neumática
- Paquete para clima frío
- Protecciones contra ladrillos
- Defensas
- Acoplador hidráulico
- Pantalla multifunción y cámara de reversa
- Sensor de reversa
- Control de conducción y flotación del brazo
- Espejo electrónico en lado derecho
- Luces de carretera
- Limpiador de techo
- Tecnología SmartLoad
- Alarma de reversa White Noise (ruido blanco)
- Luces de trabajo

### IMPLEMENTOS AUXILIARES

Carro estándar	60 pulg. 72 pulg. 87 pulg.	1,5 m 1,8 m 2,2 m
Carro de posicionamiento con horquilla doble	72 pulg.	1,8 m
Carro con desplazamiento lateral	72 pulg.	1,8 m
Horquillas para estibas	2,36 x 6 x 48 pulg. 2,36 x 6 x 60 pulg. 2,36 x 6 x 72 pulg. 2,36 x 6 x 96 pulg.	60 x 152 mm x 1,2 m 60 x 152 mm x 1,5 m 60 x 152 mm x 1,8 m 60 x 152 mm x 2,4 m
Cuchara de propósito general	94 pulg., 3,9 yardas <sup>3</sup>	2,4 m, 3 m <sup>3</sup>
Cuchara de garra	94 pulg., 3,9 yardas <sup>3</sup>	2,4 m, 3 m <sup>3</sup>
Cuchara para materiales livianos	102 pulg., 6,5 yardas <sup>3</sup>	2,6 m, 5,0 m <sup>3</sup>
Brazo para vigas	Capacidad máxima: 10.886 kg/24.000 lb	
Manipulador de llantas	Capacidad máxima: 2500 kg/5512 lb	
Manipulador de troncos	Capacidad máxima: 3629 kg/8000 lb	
Cabrestante hidráulico	Capacidad máxima: 3629 kg/8000 lb	
Garra para tuberías	Capacidad máxima: 3629 kg/8000 lb	
Manipulador de bobinas de acero	Capacidad máxima: 12.066 kg/26.600 lb	

### ESPECIFICACIONES ESTÁNDAR

#### Rendimiento

Capacidad nominal	12.065 kg/26.600 lb
Altura de elevación máxima	10,1 m/33 pies y 1 pulg.
Carga a altura máxima	7030 kg/15.500 lb
Alcance máximo hacia delante	5,37 m/17 pies y 7 pulg.
Carga a alcance máximo	3628 kg/8000 lb
Nivelación de la estructura	8 grados
Velocidad de elevación (brazo retraído) hacia arriba	16 s
Velocidad de elevación (brazo retraído) hacia abajo	11 s
Velocidad de extensión del brazo	12 s
Velocidad de retracción del brazo	14 s
Máxima velocidad de desplazamiento (4 velocidades)	28 km/h/17 MPH
Capacidad de la barra de tiro (cargada)	127 kN/28.500 lb
Radio de giro exterior	4,5 m/176 pulg.
Peso operativo	17.555 kg/38.775 lb

#### Motor

Marca y modelo	Cummins QSB4. 5L nivel 4 F
Cantidad de cilindros	4
Desplazamiento	4,5 L (275 pulg. <sup>3</sup> )
Potencia bruta básica	119 kW/160 hp
Par de torsión máximo a 1500 RPM	624 N-m/460 lb-pie
Capacidad del tanque de combustible	163 L/43 galones EE. UU.

#### Transmisión

Hidroestática de 2 velocidades adelante y 2 velocidades en reversa

#### Ejes

Ejes de dirección montados en muñón planetario de 48°. Cilindro de la dirección integral. Diferencial de deslizamiento limitado de alto sesgo en el eje delantero.

#### Frenos

Los frenos de servicio son de disco húmedo interno en los ejes delanteros y traseros. Los frenos de estacionamiento son discos húmedos accionados por resorte de liberación hidráulica en el eje delantero.

#### Llantas

Estándar	17.5-25 Air CAMSO L2
Opcional	17.5-25 Air CAMSO L3 Rellenas de espuma

#### Cabina

- Estructura con certificación ROPS/FOPS
- Bocina
- Asiento ajustable
- Inclinación y desembrague en la palanca tipo joystick
- Controles en una palanca tipo joystick individual
- Antirrobo

#### Dirección en las cuatro ruedas

Dirección asistida hidráulica con respaldo manual. El operador puede seleccionar círculo de 4 ruedas, cangrejo de 4 ruedas o 2 ruedas

#### Instrumentos

- Indicador de fluido de escape diésel (DEF)
- Manómetro de presión del aceite del motor
- Indicador de combustible
- Contador de horas
- Indicador de combustible
- Voltímetro

#### Sistema hidráulico – Implementos

Capacidad 525 L/67 galones EE. UU.

Bomba de pistón con detección de carga. El sistema hidráulico auxiliar se utiliza para todos los implementos auxiliares que tienen cilindros u otros componentes hidráulicos.

# 2733

MANIPULADOR  
TELESCÓPICO

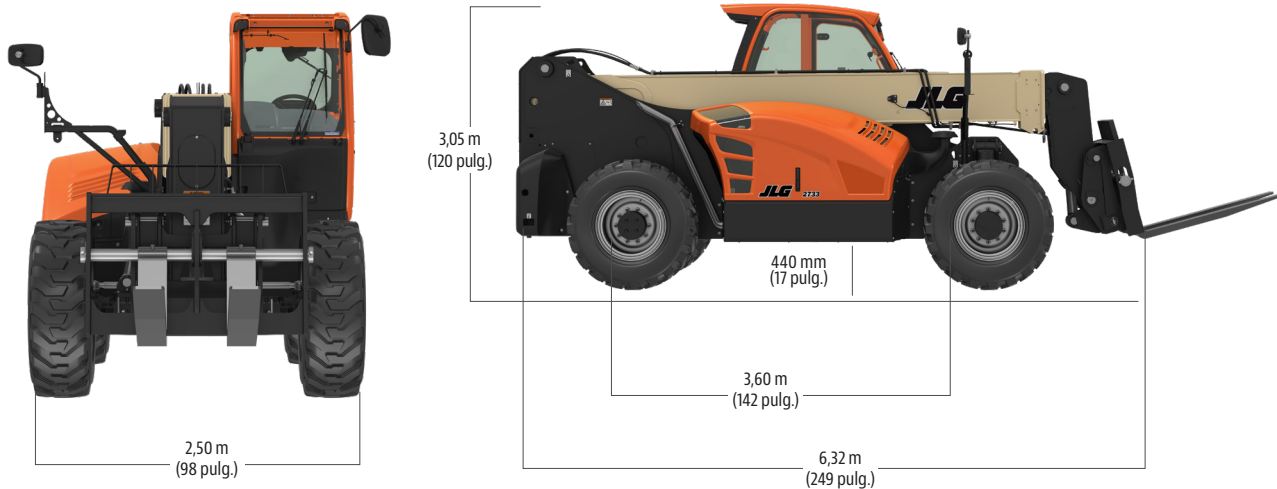


## DIMENSIONES

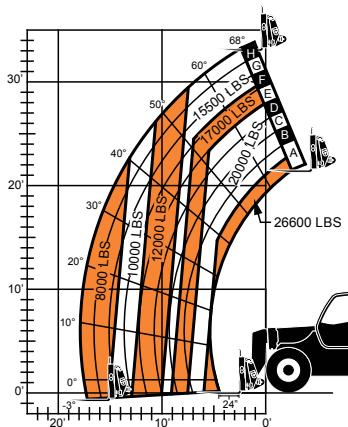
Todas las dimensiones son aproximadas

### Dimensiones

Todas las dimensiones son aproximadas.



## CUADRO DE CARGA



Ofrecemos cobertura durante un (1) año completo y cobertura de todos los principales componentes estructurales especificados durante cinco (5) años. Debido a la constante mejora de nuestros productos, nos reservamos el derecho de hacer cambios en las especificaciones y/o el equipo sin previo aviso. Esta máquina cumple o excede los requisitos ANSI y CSA correspondientes basándose en la configuración de la máquina como se fabrica originalmente para las aplicaciones previstas. Consulte la placa del número de serie de la



**JLG INDUSTRIES, INC.**  
Número gratuito en EE. UU.: 1 877 JLG-LIFT (1-877-554-5438)  
**JLG.com**  
Una empresa de Oshkosh Corporation