

# 10042

## MANIPULADOR TELESCÓPICO

# SKYTRAK®



### Rendimiento

Capacidad nominal	4536 kg	10 000 lb
Altura máxima de levantamiento	12,8 m	42 pies 1 pulg.
Carga a la altura máxima	2722 kg	6000 lb
Alcance máximo hacia adelante	8,10 m	26 pies 7 pulg.
Carga al alcance máximo	2722 kg	6000 lb
Nivelado de la estructura	10°	
Velocidad de levantamiento (pluma retraída)		
Hacia arriba	16,4 segundos	
Hacia abajo	15 segundos	
Velocidad de la pluma		
Extendida	17,2 segundos	
Retraída	15,1 segundos	
Velocidad máxima de desplazamiento (cuatro velocidades)	32 km/h	20 MPH
Tracción de la barra del remolque (cargada)	109 kN	24 500 lb
Radio de giro exterior	4,32 m	170 pulg.
Peso de operación	12 383 kg	27 300 lb

### Especificaciones estándar

#### Motor

Marca y modelo	Cummins QSB 3,8 L	
Nº de cilindros	4	
Cilindrada	3,8 L	229 pulg. <sup>3</sup>
Potencia bruta básica	82 kW	110 hp
Par motor máximo a 1500 RPM	472 N·m	348 lb·pie
Capacidad del tanque de combustible	132,5 L	35 galones EE. UU.

#### Transmisión

Cambio de potencia de 4 velocidades de marcha adelante y 3 velocidades de marcha atrás.

#### Ejes

Propulsión en las 4 ruedas planetaria de tiempo completo.

Eje trasero oscilante con sistema Stabil-Trak.

#### Frenos

Frenos de disco húmedo interno de accionamiento hidráulico.

Freno de emergencia con característica de desembrague en la transmisión.

#### Llantas

Estándar	400/75-28
Opcional	Rellenas de espuma o sólidas

#### Cabina

Estructura ROPS/FOPS certificada.	Apoyabrazos integrado.
Asiento con suspensión ajustable y cinturón de seguridad retráctil.	Espejos retrovisores. Control individual de palanca tipo joystick.

#### Dirección en las 4 ruedas

Dirección asistida.

Seleccionable por el operador: 4 ruedas circular, 4 ruedas tipo cangrejo, 2 ruedas delanteras.

#### Instrumentos

- Contador de horas
- Voltímetro
- Indicador de temperatura
- Indicador de presión de aceite del motor
- Indicador de combustible

### Sistema hidráulico - Implemento

Capacidad	196,8 L	52 galones EE. UU.
-----------	---------	--------------------

Bomba de pistón.

Sistema hidráulico sensible a la carga, de flujo variable.

Válvulas de retención de carga en la nivelación de la estructura, estabilizadores, inclinación de implementos auxiliares y en los cilindros de extensión y elevación.

El sistema hidráulico auxiliar se utiliza para todos los implementos auxiliares equipados con cilindros u otros componentes hidráulicos. Está conformado por válvulas, controles y líneas hidráulicas.

### Accesorios y opciones

- Cabina cerrada
- Luces de trabajo
- Luces para carretera
- Aire acondicionado
- Baliza giratoria
- Guardabarros
- Sistema sensor de reversa

### Implementos auxiliares

Carro estándar	1,3 m	50 pulg.
	1,5 m	60 pulg.
	1,8 m	72 pulg.
Carro con inclinación lateral	1,3 m	50 pulg.
	1,5 m	60 pulg.
	1,8 m	72 pulg.
Carro oscilante de 90°	1,8 m	72 pulg.
Carro de desplazamiento lateral	1,3 m	50 pulg.
Carro de posicionamiento con horquilla doble	1,3 m	50 pulg.
Torre	Carro estándar de 2,4 m (8 pies); 1,3 m (50 pulg.)	
Horquillas para paletas	60 mm x 102 mm x 1,2 m	2,36 x 4 x 48 pulg.
	60 mm x 127 mm x 1,2 m	2,36 x 5 x 48 pulg.
	51 mm x 152 mm x 1,8 m	2,00 x 6 x 72 pulg.
Horquillas para madera	51 mm x 178 mm x 1,5 m	2,00 x 7 x 60 pulg.
	60 mm x 152 mm x 1,5 m	2,36 x 6 x 60 pulg.
Horquillas para material en forma cúbica	51 mm x 51 mm x 1,2 m	2 x 2 x 48 pulg.
Extensiones de la horquilla	2,3 m	90 pulg.
Cucharón para materiales	1,8 m, 0,76 m <sup>3</sup>	72 pulg., 1,0 yd <sup>3</sup>
	2,4 m, 1,15 m <sup>3</sup>	96 pulg., 1,5 yd <sup>3</sup>
	2,6 m, 1,53 m <sup>3</sup>	102 pulg., 2,0 yd <sup>3</sup>
Cucharón de grapa	2,4 m, 1,34 m <sup>3</sup>	96 pulg., 1,75 yd <sup>3</sup>
Pluma para vigas	3,7 m, 907 kg	12 pies, 2000 lb
	4,6 m, 907 kg	15 pies, 2000 lb
	3,7 m, 907 kg	12 pies con cabrestante, 2000 lb
Plataforma de trabajo montada en la horquilla	2,4 m, capacidad de 455 kg	8 pies, capacidad de 1000 lb
Gancho de elevación, montado en la horquilla		
Brazo para manejo de materiales	Capacidad de 1814 kg	Capacidad de 4000 lb
Tolva para basura	1,8 m, 1,5 m <sup>3</sup>	72 pulg., 1,9 yd <sup>3</sup>
	Capacidad de 907 kg	Capacidad de 2000 lb
Grapa para tubería	1,8 m, capacidad de 907 kg	72 pulg., capacidad de 2000 lb

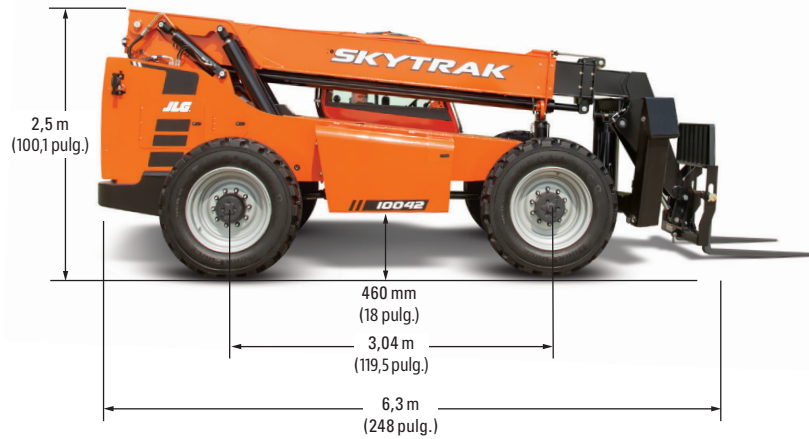
# 10042

MANIPULADOR TELESCÓPICO

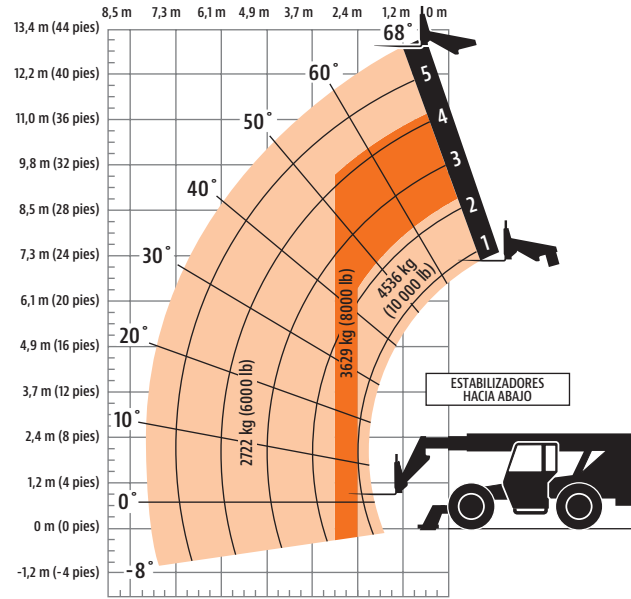
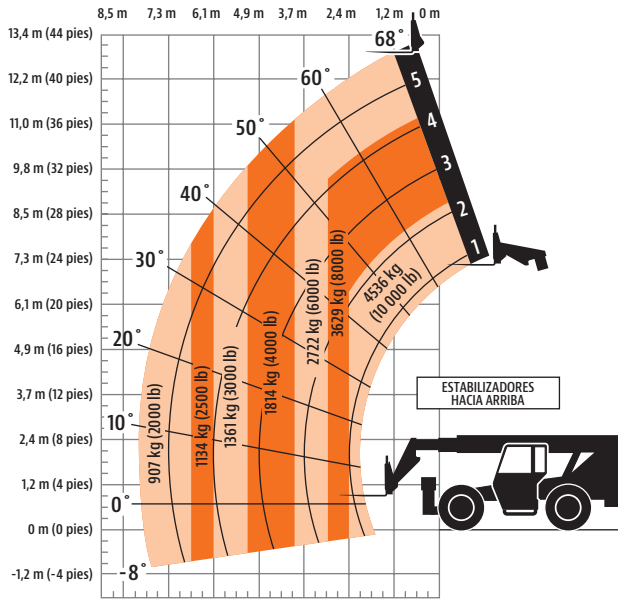
# SKYTRAK®

## Dimensiones

Todas las dimensiones son aproximadas.



## Cuadro de cargas



## La Garantía "1 y 5" de JLG

JLG Industries, Inc. respalda sus productos con su exclusiva garantía "1 y 5". Proporcionamos cobertura para todos los productos durante un (1) año completo y cubrimos todos los componentes estructurales principales especificados durante cinco (5) años. Debido a las mejoras continuas de los productos, nos reservamos el derecho de realizar cambios a las especificaciones y/o equipo sin notificación previa. Esta máquina cumple, o supera, los reglamentos OSHA correspondientes en 29 CFR 1910.67, 29 CFR 1926.453, ANSI A92.5-2006, y la norma CSA estándar CAN3-B354.2-M82, de la manera en que fue fabricada originalmente y para las aplicaciones para las que fue diseñada.

Pieza N°: 3132401ColES  
0915  
Impreso en EE. UU.

## JLG Industries, Inc.

1 JLG Drive  
McConnellsburg, PA 17233-9533 EE. UU.  
Teléfono +1 717-485-5161  
Línea sin cargos en EE. UU. +1 877-JLG-LIFT  
Fax +1 717-485-6417  
[www.jlg.com](http://www.jlg.com)

Una empresa de Oshkosh Corporation