

모델

# E600 시리즈

전동 붐 리프트 (BOOM LIFT)

## 특징

- 6 ft (1.83 m) 관절 지브
- 6 ft (1.83 m) 수직 및 측면 관절 지브 (E600JP 및 M600JP에만 해당)
- 조작자 공구함
- 30 x 72 in. (0.76 x 1.83 m) 측면 진입 플랫폼
- 자동폐쇄 내부선회 게이트
- 180도 유압 플랫폼 로테이터
- 플랫폼 콘솔 장비 상태 지시등 패널\*
- 플랫폼의 110V-AC GFI 콘센트
- 5도 기울기 경보/지시등
- 시간계측기
- 배터리 상태 지시기
- 리프팅/타이다운 러그
- 14 x 22.5 논마킹 공기압 타이어
- 400도 비연속식 회전
- 분리형 배터리 박스
- 진동 액슬
- 수동 하강
- 자동 견인력 제어장치(ATC)
- SCR 자동 배터리 충전기
- 모든 동작 경보

\* 시스템 과부하, 연료 부족, 5도 기울기 등 및 쏫스위치 상태를 알려주는 지시등이 플랫폼 제어 콘솔에 구비되어 있습니다.

## 액세서리 및 옵션

- 30 x 48 in. (0.76 x 1.22 m) 플랫폼
- 상부 레일 연결 메시-볼트접합 알루미늄
- 소프트 터치 시스템 (E/M600J에만 해당)
- 플랫폼 패딩 (30 x 72 in. 플랫폼)
- 1/2 in. 플랫폼 연결 에어 라인
- 폼(Foam) 충전 타이어
- 1200W 인버터
- 약조건 키트<sup>1</sup>
- UL® EE Rating<sup>2</sup>
- 견인 패키지<sup>3</sup>
- 조명등 패키지<sup>4</sup>
- 플랫폼 작업등
- 황색 점멸 신호등

1. 콘솔 커버, 붐 와이퍼 및 실린더 벨로스 포함.  
 2. 다중전원 모델은 해당되지 않음.  
 3. 2WD 전용.  
 4. 전조등 및 미등, 플랫폼 작업등 포함.  
 비고: 일부 옵션은 남기 연결을 요할 수 있으며, 일부 옵션의 조합이 불가능할 수 있습니다.



## 실내 용도에 최적화된 생산성

- 중량 15,200 lb (6895 kg), 도달 거리 43 ft (13.11 m) 이상
- 낮은 소음 레벨
- 유해가스 배출이 전혀 없음
- 표준 논마킹 타이어

## 야외사용 시의 이점

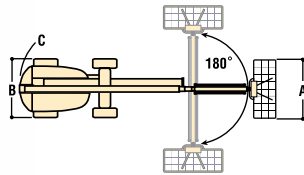
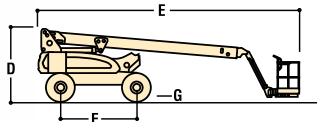
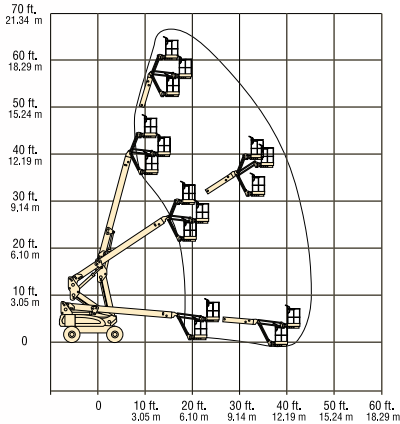
- ATC(자동 트랙션 컨트롤)와 전륜구동 옵션은 다른 전동 붐이 갈 수 없는 곳에서 탁월한 오프슬래브(off-slab) 트랙션을 제공합니다
- 다양한 지형에서 한층 원활한 조작을 위한 표준 진동 액슬
- 급속 충전을 위한 내장 발전기 옵션

# 모델 E600 시리즈

## 전동 붐 리프트 (BOOM LIFT)

### 시양

#### E600 시리즈



#### 도달 거리 사양

플랫폼 높이	도달 거리
E600/M600J	60 ft 3 in. (18.36 m)
E600JP/M600JP	60 ft 4 in. (18.39 m)
수평 아웃리치	
E600/M600J	43 ft 3 in. (13.18 m)
E600JP/M600JP	44 ft 5 in. (13.54 m)
스윙 플랫폼 적재용량	400도 비연속식
플랫폼 로테이터	500 lb (227 kg)
지브 (관절 범위)	180도 유압식
E600/M600J	144도 (+74, -70) 수직
E600JP/M600JP	145도 (+89, -56) 수직
JibPLUS®	
E600/M600J	N/A
E600JP/M600JP	180도 수평

#### 치수 데이터

A. 플랫폼 크기	30 x 72 in. (0.76 x 1.83 m)
B. 전폭	7 ft 11 in. (2.41 m)
C. 후면 접속거리	4 ft (1.22 m)
D. 적재 높이	8 ft 4 in. (2.54 m)
E. 적재 길이	
E600/M600J	30 ft 9 in. (9.37 m)
E600JP/M600JP	33 ft 4 in. (10.16 m)
F. 축거	9 ft (2.74 m)
G. 최저 지상고 (액셀)	12 in. (30 cm)
(새시)	23 in. (58 cm)
중량*	
E600/M600J	14,900 lb (6,759 kg)
E600JP/M600JP	15,200 lb (6,895 kg)
최대 지반 지지 압력**	
E600/M600J	52 psi (3.7 kg/cm <sup>2</sup> )
E600JP/M600JP	51 psi (3.6 kg/cm <sup>2</sup> )

#### 새시

구동 속도	3.0 mph (4.8 kmph)
등판 능력 2WD/AWD	30%/45%
회전 반경, (내부)	4 ft (1.22 m)
회전 반경, (외부)	15 ft 4 in. (4.67 m)
액셀 진동	8 in. (20 cm)
타이어 크기/형식	36 x 14-22.5 논마킹 공기압

#### 동력원

전기 시스템	48V DC
배터리	8 x 6V, 415 amp-hr
구동 모터	이중 전동 견인
브레이크	스프링 작용 이중 디스크
유압 모터/펌프	직권 모터/기어 펌프
유압 리저버	15 gal. (56.78 L)
발전기 세트 (M 모델)	전자동, 45 amp
엔진 연료 탱크 (M 모델)	Kubota 6.7 hp 디젤 엔진
발전기 소음 레벨 (최대 rpm 기준)	13 gal. (49.21 L)
	7미터 거리에서 70 dBa

\*특정 옵션 또는 국가 표준으로 인해 중량이 증가할 수 있습니다.

\*\*지반 지지 압력은 표준 타이어에 적용됩니다.



JibPLUS® 붐 옵션

#### JLG "1및5" 보증

JLG Industries, Inc.는 당사 고유인 "1 & 5" 보증으로 당사 제품을 지원하고 있습니다. 당사는 모든 제품에 대하여 1년 그리고 지정된 주요 구조 구성품에 대하여 5년 간의 무상 보증 서비스를 제공하고 있습니다. 본 장비는 원래 제작된 의도된 용도에 대하여 29 CFR 1910.67, 29 CFR 1926.453, ANSI A92.5-2006 및 CSA Standard B354.4-02의 해당 OSHA 규정을 충족하거나 초과합니다. 지속적인 제품 개선에 따라, 사양/장비는 사전 고지 없이 변경될 수 있습니다.



JLG Industries, Inc.

South East Asia Office  
Oshkosh-JLG (S) Technology  
Equipment Pte Ltd.

29 Tuas Avenue 4, Singapore 639379

Phone: +65 6591 9030

Fax: +65 6591 9031

www.jlg.com

JLG는 Oshkosh Corporation Company  
의 자회사입니다