

# Model SIRI E

## PENGANGKAT BOOM ELEKTRIK

### Ciri

Lapan Bateri Kitaran Dalam 6V 370 Amp-Jam  
Kawalan Tarikan Automatik (ATC)  
Pintu Ayun Tutup Sendiri Ke Dalam  
Pemutar Pelantar Hidraulik 180 Darjah  
Penyangga 110V-AC pada Pelantar  
Lampu Penunjuk/Penggera Condong 5 Darjah  
Meter Jam  
Penunjuk Keadaan Bateri  
Cuping Ikat Bawah/Pengangkat  
Hon  
Dulang Alat Pengendali  
Penggera Semua Gerakan

### Aksesori & Pilihan

Lampu Kerja Pelantar  
Jaring ke Susur Atas — Diselak Aluminium  
Penutup Konsol Akrilik  
Belos Silinder  
Penilaian UL® EE'  
Suar Kuning Jingga Berkelip

1. Tidak tersedia pada model Berbilang Kuasa. Sila rujuk pada Manual Jualan Pelantar Kerja Udara JLG untuk mengetahui ciri dan aksesori tambahan.

### Spesifikasi

#### Jangkauan

Tinggi Pelantar	
E300AJ/E300AJP	30 ka. (9.14 m)
E400AJ/E400AJP 40 ka. (12.19 m)	
E400A Sempit/E400AJP Sempit	40 ka. (12.19 m)
E450AJ/E450AJP	45 ka. (13.72 m)
Jangkauan Melintang	
E/M400A Sempit	21 ka. 2 in. (6.45 m)
E/M450A	23 ka 1 in. (7.04 m)
Dengan Jib	
E300AJ	20 ka. (6.1 m)
E/M450AJ	23 ka 9 in. (7.24 m)
Dengan JibPLUS	
E300AJP	20 ka. 6 in. (6.25 m)
E/M400AJP Sempit	22 ka. 5 in. (6.83 m)
Ketinggian Atas dan Melepasi	
E300AJ/E300AJP	13 ka. 1 in. (3.99 m)
E400AJ/E400AJP	21 ka. 6 in. (6.55 m)
E400A Sempit/E400AJP Sempit	21 ka. 6 in. (6.55 m)
E450A	24 ka. 7 in. (7.49 m)
E450AJP	25 ka. 3 in. (7.7 m)
Ayun	Tidak Berterusan 360 Darjah
Muatan Pelantar	500 lb (227 kg)
Pemutar Pelantar	180 Darjah Hidraulik
Jib (julat artikulasi)	
E300AJ/E300AJP	144 Darjah (+84, -60) Menegak
E400AJ/E400AJP Sempit	144 Darjah (+84, -60) Menegak
E450AJ	141 Darjah (+86, -55) Menegak
JibPLUS	
E300AJP/E400AJP/E400AJP Sempit	180 Darjah Melintang

(bersambung di muka surat belakang)



### Serba Guna untuk Memenuhi Keperluan Anda

- Pilih dari tiga ketinggian pelantar dan tiga lebar casis yang digemari ramai
- Model bukan jib dan jib pilihan
- Kawalan tarikan automatik untuk kegerakan papak hidup dan mati
- Tiada pengeluaran asap dan bunyi rendah

### Kuasa untuk Kekal Melakukan Kerja Lebih Lama

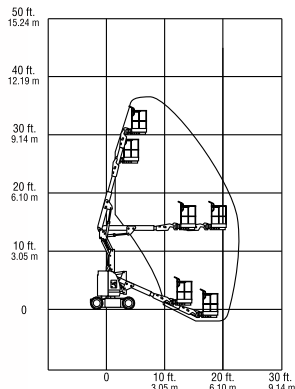
- Kitar tugas terkemuka industri
- Model berbilang kuasa membolehkan pengendalian sepanjang masa dan pengecasan bateri lebih pantas

### Keupayaan Jangkauan dan Kedudukan Tiada Tandingan

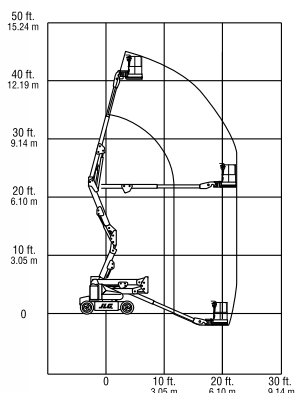
- Pilihan boom JibPLUS® eksklusif membolehkan lingkungan pergerakan sisi ke sisi 180 darjah
- Model casis sempit 48 in. untuk laluan sempit
- Kedudukan jib menegak dekat dan capaian ke kawasan yang tidak dapat dijangkau oleh mesin lain
- Pengendalian berbilang fungsi untuk kendalian cekap di dalam ruang sempit

### Spesifikasi

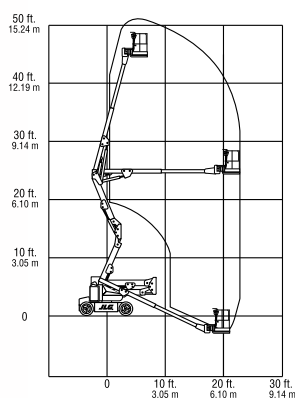
#### E300



#### E400



#### E450



#### Dimensi

<b>Saiz Pelantar</b>	
E300AJ/E300AJJP	30 x 48 in. (0.76 x 1.22 m)
E400A Sempit	30 x 48 in. (0.76 x 1.22 m)
E400AJJP Sempit	30 x 48 in. (0.76 x 1.22 m)
E400A/E400AJJP	30 x 60 in. (0.76 x 1.52 m)
E450A/E450AJ	30 x 60 in. (0.76 x 1.52 m)

<b>Lebar Keseluruhan</b>	
E300AJ/E300AJJP	4 ka. (1.22 m)
E400A/E400AJJP/E450A/E450AJ	5 ka. 9 in. (1.75 m)
E400A Sempit/E400AJJP Sempit	4 ka. 11 in. (1.5 m)

<b>Ayun Belakang</b>	
E300AJ/E300AJJP/E400A	Sifar
E400AJJP/E450A/E450AJ	Sifar
E400A Sempit/E400AJJP Sempit	4 in. (10 sm)

<b>Ketinggian Disimpan</b>	
E300AJ/E300AJJP/E400A	6 ka. 7 in. (2.0 m)
E400AJJP/E450AJ	6 ka. 7 in. (2.0 m)
E400A Sempit/E400AJJP Sempit	6 ka. 5.75 in. (1.97 m)
E450A	6 ka. 6 in. (1.98 m)

<b>Panjang Disimpan</b>	
E400A/E400AJJP/E400A Sempit	18 ka. 1 in. (5.5 m)
E400AJJP Sempit	18 ka. 1 in. (5.5 m)
E450A	19 ka. 1 in. (5.82 m)

<b>Dengan Jib</b>	
E300AJ	18 ka. (5.49 m)
E450AJ	21 ka. 2 in. (6.45 m)

<b>Dengan JibPLUS</b>	
E300AJJP/E400AJJP	18 ka. 8 in. (5.70 m)
E400AJJP Sempit	22 ka. (6.7 m)

<b>Dasar Roda</b>	
E300AJ/E300AJJP	5 ka. 5 in. (1.65 m)
E400A/E400AJJP/E400A Sempit	6 ka. 7 in. (2.0 m)
E400AJJP Sempit/E450A/E450AJ	6 ka. 7 in. (2.0 m)

<b>Kelegaan Tanah</b>	
E300AJ/E300AJJP	4 in. (10 sm)
E400A/E400AJJP/E450A/E450AJ	8.5 in. (22 sm)
E400A Sempit/E400AJJP Sempit	5 in. (13 sm)

<b>Berat</b>	
E400A/E400AJJP	12,100 lb (5,488 kg)
E400A Sempit/E400AJJP Sempit	13,100 lb (5,942 kg)
E450A	12,600 lb (5,715 kg)

<b>Dengan Jib</b>	
E300AJ	15,400 lb (6,985 kg)
E450AJ	14,400 lb (6,532 kg)

<b>Dengan JibPLUS</b>	
E300AJJP	15,800 lb (7,166 kg)
E400AJJP	13,700 lb (6,214 kg)
E400AJJP Sempit	14,900 lb (6,759 kg)

<b>Tekanan Galas Tanah</b>	
E300AJ/E300AJJP	121 psi (8.47 kg/sm <sup>2</sup> )
E400A/E400AJJP	80 psi (5.6 kg/sm <sup>2</sup> )
E400A Sempit/E400AJJP Sempit	95 psi (6.7 kg/sm <sup>2</sup> )
E450A	64 psi (4.48 kg/sm <sup>2</sup> )
E450AJ	75 psi (5.25 kg/sm <sup>2</sup> )

<b>Dengan JibPLUS</b>	
E300AJJP	130 psi (9.1 kg/sm <sup>2</sup> )
E400AJJP	74 psi (5.2 kg/sm <sup>2</sup> )
E400AJJP Sempit	185 psi (13.0 kg/sm <sup>2</sup> )

#### Casis

<b>Kelajuan Pacuan</b>	
E300AJ/E300AJJP	3.0 bsj (4.8 kmj)
E400A Sempit/E400AJJP Sempit	3.0 bsj (4.8 kmj)
E400A/E400AJJP/E450A/E450AJ	3.2 bsj (5.2 kmj)

<b>Kebolehgredan</b>	
E300AJ/E300AJJP	25%
E400A/E400AJJP/E400A Sempit	30%
E400AJJP Sempit/E450A/E450AJ	30%

<b>Jejari Pusingan (Dalam)</b>	
E300AJ/E300AJJP	5 ka. (1.52 m)
E400A/E400AJJP/E450A/E450AJ	2 ka. (61 sm)
E400A Sempit/E400AJJP Sempit	2 ka. 10 in. (86 sm)

<b>Jejari Pusingan (Luar)</b>	
E300AJ/E300AJJP	10 ka. 2 in. (3.1 m)
E400A/E400AJJP/E400A Sempit	10 ka. 4 in. (3.15 m)
E400AJJP Sempit/E450A/E450AJ	10 ka. 4 in. (3.15 m)

<b>Saiz/Jenis Tayar</b>	
E300AJ/E300AJJP	Tidak Bertanda 7.5 x 12
E400A/E400AJJP	Pneumatik 240/55-17.5
E450A/E450AJ	Pneumatik 240/55-17.5

<b>Saiz/Jenis Tayar (depan)</b>	
E400A Sempit/E400AJJP Sempit	Tidak Bertanda 22 x 6 x 17.5
<b>Saiz/Jenis Tayar (belakang)</b>	
E400A Sempit/E400AJJP Sempit	Tidak Bertanda 22 x 7 x 12

<b>Sumber Kuasa</b>	48V DC
<b>Sistem Elektrik</b>	
Bateri	8 x 6V, 370 amp-jam
Motor Pacuan	Tarikan Elektrik Duaan
Brek	Berbilang Cakera Gunaan Pegas Automatik
Motor/Pam Hidraulik	Motor Magnet Kekal / Gear Pam

<b>Takungan Hidraulik</b>	
E300AJ/E300AJJP	3 gelen (11.4 L)
E400A/E400AJJP/E400A Sempit	4 gelen (15.2 L)
E400AJJP Sempit/E450A/E450AJ	4 gelen (15.2 L)

<b>Set Generator (Pilihan Berbilang Kuasa)</b>	
E400A/E400AJJP/E400A Sempit	
E400AJJP Sempit/E450A/E450AJ	
Enjin Dingin Udara 6 hp Kubota 45 Amp Automatik	Sepenuhnya

<b>Tangki Minyak Enjin</b>	
E400A/E400AJJP/E400A Sempit	4 gelen (15.2 L)
E400AJJP Sempit/E450A/E450AJ	4 gelen (15.2 L)



JLG Industries, Inc.

**South East Asia Office**  
**Oshkosh-JLG (S) Technology**  
**Equipment Pte Ltd.**  
 29 Tuas Avenue 4, Singapore 639379  
 Phone: +65 6591 9030  
 Fax: +65 6591 9031  
[www.jlg.com](http://www.jlg.com)

Sebuah Syarikat Oshkosh Corporation

Form No.: SS-EB00MS-1202-10M  
 Part No.: 3131119  
 R030905  
 01.2014