

Model SIRI 400

PENGANGKAT BOOM TELESKOPIK

Ciri

Jib Artikulasi
(460SJ sahaja) 6 ka. (1.83 m)
Pelantar
Masuk Dari Sisi 36 x 96 in. (0.91 x 2.44 m)
Pintu Berayun Tutup Sendiri Ke Dalam
Pemutar Pelantar Hidraulik 180 Darjah
Panel Lampu Status Mesin Konsol Pelantar*
Penyangga 110V-AC di dalam Pelantar
Lampu Penggera/Penunjuk Condong 5 Darjah
Tayar Bunga Cuping Pelindung Rim 12 x 16.5
Dulang Enjin Ayun Keluar
Kuasa Auxilliari 12V-DC
Meter Jam
Kawalan Berkadar
Sistem Control ADE®
Cuping Ikat Bawah/Pengangkat
Hon
Gandar Oscilasi
Dulang Alat Pengendali
Penggera Gerakan
Glow Plug (Enjin Diesel)

* Menyediakan lampu penunjuk di konsol kawalan pelantar untuk kecamasan sistem, aras minyak, minyak kurang, cahaya miring 5 darjah dan status suis kaki.

Aksesori & Pilihan

Muatan Tidak Terbatas 750 lb. (340 kg) dengan 1,000 lb. (450 kg) Muatan Terbatas (400S Sahaja)
Pelantar 36 x 72 in. (0.91 x 1.83 m)
Talian Udara ke Pelantar 1/2 in.
Sistem Sentuh Lembut
Tayar Bunga Cuping 14 x 7.5
Tayar Berisi Busa
Tayar Pasir/Rumput Terapung Tinggi (4WD Sahaja)
Generator 2500W
Pakej Tunda (2WD Sahaja)
Suar Kuning Jingga Berkelip
Tangki Propana 43.5 lb (19.73 kg)
Kit Cuaca Sejuk
Kit Persekitaran Seteru
Pakej Artik
Separa Trak
Pakej Lampu
Lampu Kerja Pelantar
Minyak Hidraulik Khas (Rujuk Kepada Kilang)
Peredam Bunyi Bermangkai

Aksesori

Pakej SkyPower®
Pakej SkyWelder®
Pakej SkyCutter®
Pakej SkyGlazier® (400S sahaja)
Pakej Nite Bright®
Pakej SkyAir® (memerlukan SkyPower)
Pakej SkyCutter dan SkyAir
Gabungan SkyWelder/SkyCutter/SkyAir
(memerlukan SkyPower)
Rak Paip

Perhatian: Beberapa pilihan mungkin menambatkan masa pendulu, manakala beberapa gabungan pilihan mungkin tidak tersedia.



Produktiviti Meningkat

- Pengangkat dan kelajuan pacuan terpacu dalam kelasnya
- Menjangkau sehingga 3.5 ka. (1.07 m) lebih jauh berbanding model-model saingan
- Keupayaan rupa bumi sukar dilalui dipertingkatkan dengan kebolehgredan 45%

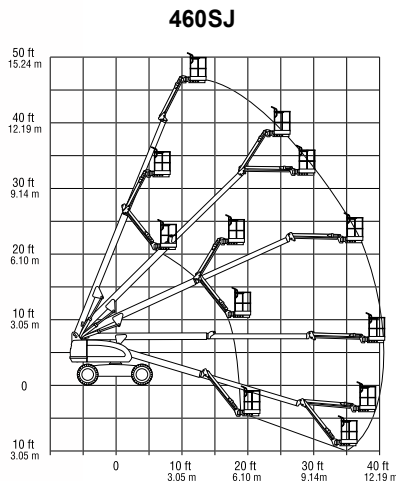
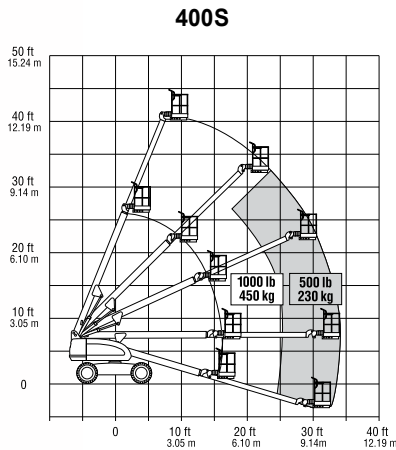
Kawalan Lanjutan

- Sistem Control ADE® (Elektronik Rekaan Maju) untuk prestasi yang lebih baik dengan kebolehservisan dipertingkatkan
- Sistem Control ADE membolehkan kelajuan dan pilihan fungsi disesuaikan untuk memenuhi keutamaan pelanggan
- Menyediakan kecekapan bahan api yang lebih baik dan pengeluaran asap yang berkurangan

Kebolehselenggaraan Dipertingkatkan

- Sistem elektrik maju mengurangkan bilangan wayar dan sambungan
- Sistem Control ADE mengurangkan masa pencarisilapan dan mengenal pasti kemungkinan masalah
- Dulang enjin ayun keluar menyediakan kemudahan capaian

Spesifikasi



Jangkauan

Tinggi Pelantar	400S	40 ka. 4 in. (12.3 m)
	460SJ	46 ka. (14.02 m)
Jangkauan Melintang	400S	34 ka. 7 in. (10.4 m)
	460SJ	41 ka. (12.49 m)
Ayun		Berterusan 360 derajat
Muatan Pelantar		1,000 lb (450 kg)
Terbatas (400S)		500 lb (227 kg)
Tidak terbatas		750 lb (340 kg)
Pilihan		180 Derjah Hidraulik
Pemutar Pelantar		6 ka. (1.83 m), 130 Derjah (+70, -60)
Jib (Julat Artikulasi)		29/22 saat
460SJ		
Kelajuan Angkat/Turun		

Dimensi

A. Saiz Pelantar	36 x 96 in. (0.91 x 2.44 m)
B. Lebar Keseluruhan	7 ka. 6.5 in. (2.30 m)
C. Ayun Belakang	2 ka. 10 in. (86 sm)
D. Ketinggian Tempat Simpan	7 ka. 10 in. (2.39 m)
E. Panjang Tempat Simpan	400S
	24 ka. 9 in. (7.54 m)
	460SJ
	29 ka. (8.84 m)
F. Dasar Roda	7 ka. 8 in. (2.34 m)
G. Kelegaan Tanah	
Tayar Piawai	12.5 in. (32 sm)
Tayar 14 x 17.5	13.5 in. (34 sm)
Berat*	
400S	12,650 lb (5,738 kg)
460SJ	15,850 lb (7,189 kg)
Tekanan Galas Tanah Maks.	58 psi (4.06 kg/sm ²)

Casis

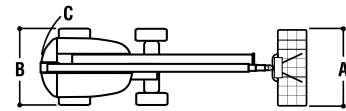
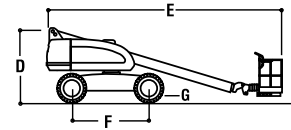
Kelajuan Pacuan 2WD/4WD	4.5 bsj (7.2 kmj)
Kebolehgredan	
2WD	30%
4WD	45%
Jejari Pusingan	
Luar	16 ka. 5 in. (5.0 m)
Dalam	6 ka. 7 in. (2.0 m)
Saiz/Jenis Tayar	
Piawai	Pneumatik 12 x 16.5
Pilihan	Pneumatik 14 x 17.5

Sumber Kuasa

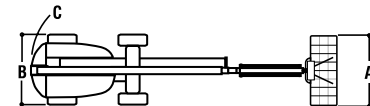
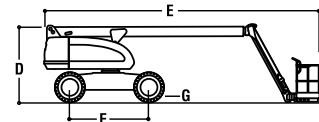
Enjin 2 Jenis Minyak	
GM Vortec 3000 MPFI	82 hp (61 kW)
Enjin Diesel	
Perkins 404C-22	49 hp (36.4 kW)
Enjin Diesel	
Caterpillar C2.2	49 hp (36.4 kW)
Deutz D2011L03	49 hp (36.4 kW)
Muatan Tangki Minyak	26 gelen (98.5 L)
Takungan Hidraulik	42 gelen (159 L)
Kuasa Auxilliari	12V-DC

* Pilihan atau pawaian negara tertentu akan meningkat beratnya.

400S



460SJ



Waranti "1 & 5" JLG

JLG Industries, Inc. menyokong pengangkat boom Siri 400 kami dengan Waranti "1 & 5" eksklusif kami. Kami memberikan perlindungan selama satu (1) tahun penuh, dan melindungi semua komponen struktur utama yang tertentu selama lima (5) tahun. Mesin-mesin ini memenuhi atau melebihi Peraturan OSHA yang dikenakan dalam 29 CFR 1910.67, 29 CFR 1926.453, ANSI A92.5-2000 dan pawaian CSA B354.4-02, sebagaimana dikilangkan pada asalnya untuk penggunaan yang dimaksudkan. Kami berhak membuat perubahan harga, spesifikasi dan/atau peralatan tanpa pemberitahuan terlebih dahulu.



JLG Industries, Inc.

South East Asia Office
Oshkosh-JLG (S) Technology
Equipment Pte Ltd.

29 Tuas Avenue 4, Singapore 639379

Phone: +65 6591 9030

Fax: +65 6591 9031

www.jlg.com

Sebuah Syarikat Oshkosh Corporation