

# 1850SJ

BOOM LIFT SERI ULTRA

**JLG**  
reaching out.

## Kinerja

Tinggi Platform	185 ft 7 in.	56,56 m
Jangkauan Horizontal	80 ft	24,38 m
Jangkauan Bawah Tanah	4 ft 10 in.	1,47 m
Swing	360° Berkesinambungan	
Kapasitas Platform Terbatas	1.000 lb	454 kg
Kapasitas Platform-Tidak Terbatas	500 lb	227 kg
Rotator Platform	173° Hidraulis	
Panjang Jib	13–20 ft	3,96–6,1 m
Jarak Artikulasi Jib	120° (+75, -45)	
Berat <sup>1</sup>	59.930 lb	27.184 kg
Maks. Tekanan Bantalan Tanah	119,6 psi	8,41 kg/cm <sup>2</sup>
Kecepatan Kemudi	2,8 mph	4,5 km/h
Daya tahanan	40%	
Radius Putaran (Dalam)		
Poros Ditarik	23 ft 4 in.	7,12 m
Poros Diperpanjang	7 ft 7 in.	2,3 m
Radius Putaran (Luar)		
Poros Ditarik	31 ft 3 in.	9,52 m
Poros Diperpanjang	21 ft 8 in.	6,6 m

1. Opsi atau standar negara tertentu akan meningkatkan beratnya.

## Spesifikasi Standar

### Sumber Daya

Mesin Diesel		
Deutz TD 3,6L	99,8 hp	74,4 kW
Kapasitas Tangki Bahan Bakar	52,8 gal	200 L

### Sistem Hidraulis

• Kapasitas Tangki Hidraulis	75,1 gal	284,2 L
------------------------------	----------	---------

### Ban

• Standar	445/50D710 24 ply Isi Busa
-----------	----------------------------

## Fitur Standar

- Platform 36 x 96 in. (.91 x 2,44 m) Entri Samping
- Lingkup Kapasitas Dapat Dipilih
- Poros Gerakan Keluar Dapat Direntang
- Rotator Platform Hidraulis 173°
- Stopkontak AC di Platform
- Lampu dan Alarm Kemiringan
- Swing-Out Alas Mesin
- Daya Bantuan 12V-DC
- Meteran Jam
- Sistem Control ADE®
- Full-Time 4WD
- 3 Mode Pengemudian yang Dapat Dipilih
- Kendali Proporsional
- Kap Baja Gull-Wing
- Ban Ulir Sambung Pelindung Pelek Isi Busa 445/50D710
- Panel Lampu Status Mesin Konsol Platform
- Pelat Sambung Pengangkatan/Pengikatan
- Peringatan Bahaya Mesin/Shutdown—Dapat dipilih melalui JLG Analyzer
- Alarm Semua Gerakan
- Glow Plug
- Panel LCD pada Konsol Kendali Platform Operator

\* Menyediakan lampu indikator pada konsol kendali platform untuk keadaan bahaya sistem, tingkat bahan bakar, bahan bakar rendah, lampu kemiringan 5 derajat dan status sakelar kaki serta SkyPower® Package 2.



- **Produktivitas Meningkat** — 1850SJ jauh lebih cepat mencapai ketinggian penuh, sehingga operator memiliki lebih banyak waktu untuk bekerja dan menghemat waktu pemosisian boom. Diperlukan kira-kira satu menit sampai poros merentang atau menarik kembali. Poros mampu berputar ke dalam dan ke luar, dan tidak menteleskop seperti poros yang dapat direntang pada boom lift Seri Ultra lainnya.
- **Cakupan Kerja Lebih Besar** — Teleskopik jib dan boom lima bagian menyediakan lebih dari 2,9 juta kaki kubik area kerja dan kemampuan yang lebih besar untuk menjangkau ke atas dan menyeberang. Layar LCD menunjukkan kepada operator keberadaan mereka di cakupan kerja berikut informasi lain yang berguna.
- **Kapasitas Lebih Besar** — Dengan menampilkan 1.000 lb/500 lb ganda, 1850SJ adalah boom paling dahsyat di industri. Selain itu, operator dapat menggerakkan hanya jib, lebih baik daripada menggerakkan seluruh boom, agar daya manuvernya lebih besar dan posisinya lebih tepat.
- **Mudah Diangkut** — tidak perlu izin beban berlebih (pada izin berat yang diperlukan untuk pengangkutan jalan raya).

## Aksesori & Opsi

- Platform 36 x 72 inci (.91 x 1,83 m)
- Inward Self-Closing Pintu Swing
- Platform Penahan Jatuh 36 x 72 inci (.91 x 2,44 m) Entri Belakang
- Jala-jala ke Rel Atas yang Dibaut pada Aluminium 6 ft
- Jala-jala ke Rel Atas yang Dibaut pada Aluminium 8 ft
- Paket Lampu<sup>1</sup>
- Sistem Sentuh Halus
- Start Kit Cuaca Dingin<sup>2</sup>
- Kit Lingkungan Keras<sup>3</sup>
- Lampu Kuning Berkedip
- Cold Package Plus<sup>4</sup>
- Alas Alat
- Oli Hidraulis Khusus
- Paket Aksesori:
  - SkyWelder® Package 2
  - Nite Bright® Package 2
  - SkyGlazier®
  - SkyCutter®
  - Rak Pipa

1. Termasuk platform yang dipasang lampu kerja dan lampu kemudi /cadangan.

2. Termasuk pemanas baterai dan pemanas tangki oli.

3. Termasuk penutup konsol, penyeka boom dan klem silinder.

4. Termasuk oli mesin untuk cuaca yang sangat dingin, kondisioner bahan bakar, pemanas blok mesin, selimut baterai, glow plug, pemanas tangki hidraulis, dan sakelar kaki ukuran sangat besar. Oli hidraulis arktik diberi harga secara terpisah.

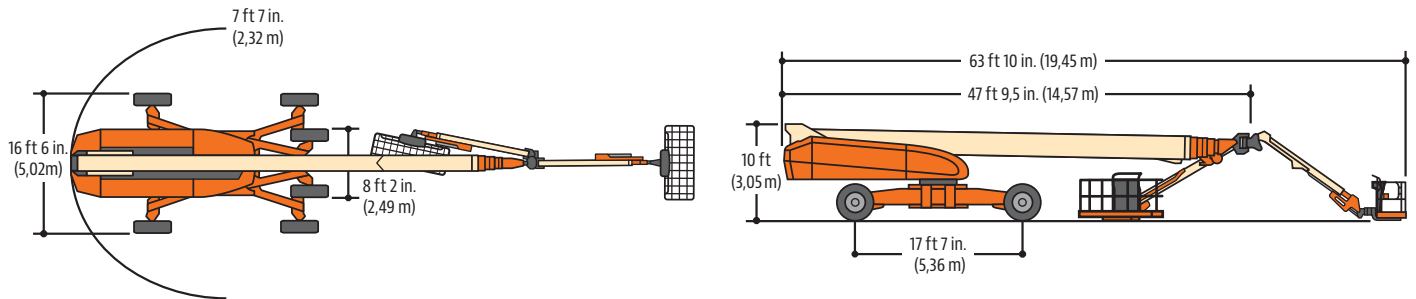
# 1850SJ

BOOM LIFT SERI ULTRA

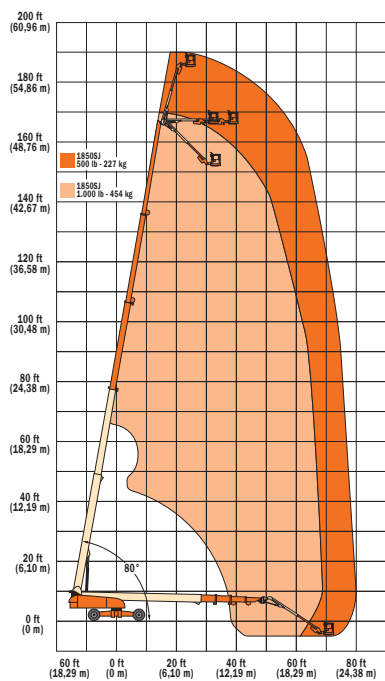


## Dimensi

Semua dimensi adalah dalam perkiraan.



## 1850SJ



## Garansi JLG "1 & 5"

JLG Industries, Inc. mendukung produknya dengan jaminan eksklusif "1 & 5". Kami memberikan cakupan pada semua produk selama satu (1) tahun penuh, dan meliputi semua komponen struktural besar tertentu selama lima (5) tahun. Berkas perbaikan produk yang terus-menerus, kami berhak membuat perubahan spesifikasi dan/atau perlengkapan tanpa pemberitahuan sebelumnya. Mesin ini memenuhi atau melewati Regulasi OSHA yang berlaku dalam 29 CFR 1910.67, 29 CFR 1926.453, ANSI A92.5-2006, dan CSA Standard CAN3-B354.2-M82, yang semula diproduksi untuk pemakaian yang dimaksudkan.

Form No.: SS-450A-0107-10M  
Part No.: 3131030  
R031401  
Printed in USA

**South East Asia Office  
Oshkosh-JLG (S) Technology  
Equipment Pte Ltd.**  
29 Tuas Avenue 4,  
Singapore 639379  
Telepon +65 6591 9030  
Faks +65 6591 9031  
[www.jlg.com](http://www.jlg.com)



**JLG Industries, Inc.**  
1 JLG Drive  
McConnellsburg, PA 17233-9533  
Telepon 717-485-5161  
Bebas pulsa di AS, 877-JLG-LIFT  
Faks 717-485-6417  
[www.jlg.com](http://www.jlg.com)  
**Oshkosh Corporation Company**