



**DATENBLATT**  
**ELEKTRO SERIE 2017/2018**

**JLG**®

**ELEKTRO SERIE 2017/2018**

**Gelenkteleskoparbeitsbühnen**  
**Teleskoparbeitsbühnen**  
**Scherenarbeitsbühnen**  
**Vertikalmastbühnen**  
**Selbstfahrende Senkrechtarbeitsbühnen**  
**Kompakte Raupenarbeitsbühnen**  
**Vertikale Personenlifte**  
**Hubarbeitsbühnen für geringe Höhen**

**SPEZIFIKATIONEN****GELENKTELESKOPBÜHNEN**

E300-Serie _____	4 - 5
E/M400-Serie _____	6 - 7
E/M450-Serie _____	8 - 9

**TELESKOPARBEITSBÜHNEN**

E/M600-Serie _____	10 - 11
--------------------	---------

**SCHERENARBEITSBÜHNEN**

ES-Serie _____	12 - 13
RS-Serie _____	14 - 15
Hydraulik-R-Serie _____	16 - 17
LE-Serie _____	18 - 19

**VERTIKALMASTBÜHNEN**

Toucan 8E, 8EL, 8EL-XL _____	20 - 21
Toucan 10E, 10EL, 12E, 12E Plus _____	22 - 23

**KOMPAKTE RAUPENARBEITSBÜHNEN**

X14J, X17J, X19J, X23J _____	24 - 25
X13J Plus, X15J Plus, X17J Plus _____	26 - 27
X20J Plus, X26J Plus _____	28 - 29

**VERTIKALE PERSONENLIFTE**

Toucan Duo _____	30 - 31
MVL-Serie _____	32 - 33
10MSP _____	34 - 35
1230ES _____	36 - 37
AccessMaster®-Serie _____	38 - 39

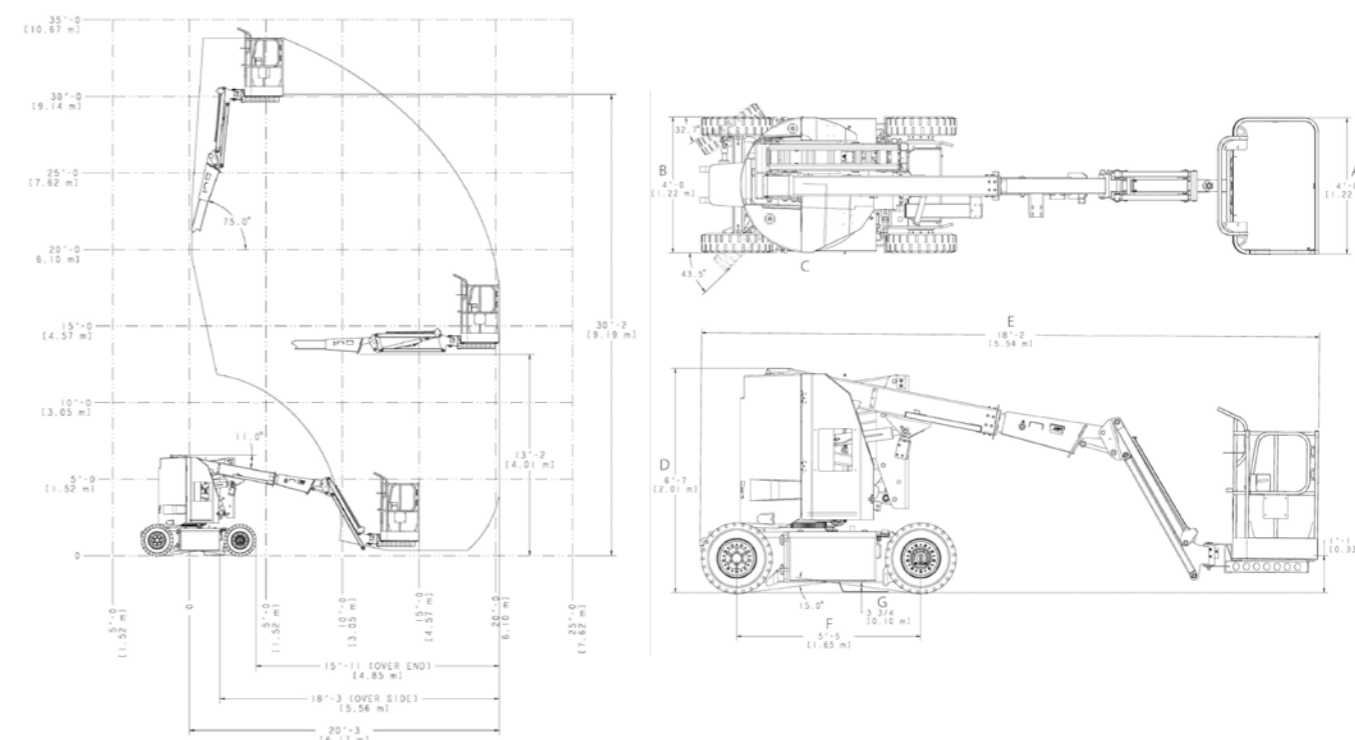
**HUBARBEITSBÜHNEN FÜR GERINGE HÖHEN**

Power Tower, 830P, 830SP, 830SPE, 830SP plus _____	40 - 43
Ecolift 1.5, Ecolift 1.5 WR, Ecolift 2.2, Ecolift 2.2 WR _____	44 - 45

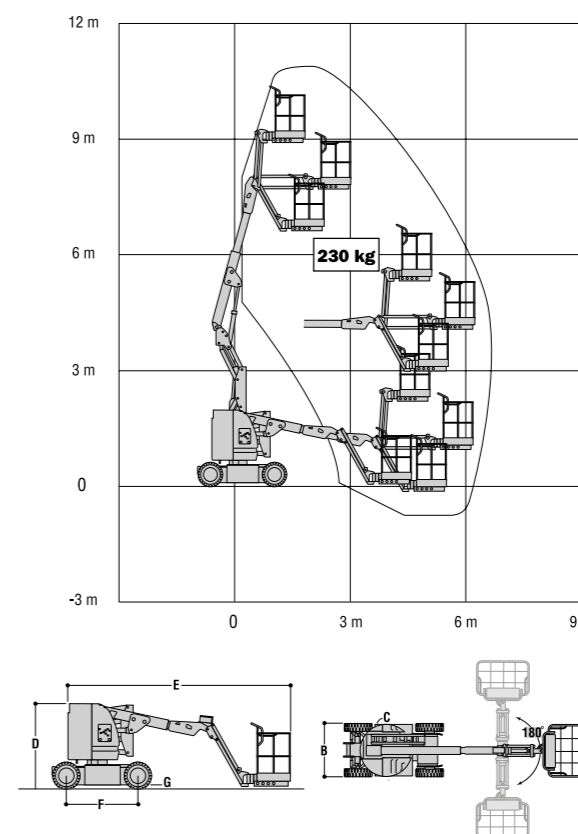
Standardmerkmale & verfügbare Optionen _____	46 - 62
--	---------

	<b>E300AJ</b>	<b>E300AJP</b>
Arbeitshöhe	11,19 m	10,97 m
Plattformhöhe	9,19 m	8,97 m
Seitliche Reichweite	6,17 m	6,12 m
Arbeitsreichweite *	6,82 m*	6,77 m*
Knickpunkthöhe	4,01 m	4,01 m
Schwenken (nicht Endlos-Drehung)	350°	350°
Plattform-Kapazität - Uneingeschränkter Arbeitsbereich	230 kg	230 kg
Plattformrotor (hydraulisch)	180°	180°
Korbarm - Gesamtlänge	1,22 m	1,22 m
Korbarm - vertikaler Arbeitsbereich	144° Vertikal (+84°/ -60°)	144° Vertikal (+84°/ -60°)
JibPLUS® - horizontaler Arbeitsbereich	—	180° Horizontal
A. Plattformgröße	0,76 m x 1,22 m	0,76 m x 1,22 m
B. Gesamtbreite	1,22 m	1,22 m
C. Drehwagenüberhang (Arbeitskondition)	Null	Null
D. Bauhöhe	2,01 m	2,01 m
E. Länge	5,54 m	5,74 m
F. Radstand	1,65 m	1,65 m
G. Bodenfreiheit	0,10 m	0,10 m
Maschinengewicht <sup>1</sup>	6.900 kg	7.100 kg
Max. Bodendruck	11,95 kg/cm <sup>2</sup>	11,95 kg/cm <sup>2</sup>
Fahrgeschwindigkeit	7,2 km/h	7,2 km/h
Steigfähigkeit	25%	25%
Bereifung	25 x 7-12 Abriebfeste	25 x 7-12 Abriebfeste
Wenderadius - innen	1,52 m	1,52 m
Wenderadius - außen	3,10 m	3,10 m
Elektrisches System	48V AC	48V AC
Batterien	8 x 6V 305A/hr	8 x 6V 305A/hr
Antriebsmotoren	Doppelte AC-antriebsmotor	
Bremsen	Federbelastet hydraulisch lösend	
Hydraulik-Motor	Gleichstrommotor	
Hydraulik-Pumpe	Zahnradpumpe	Zahnradpumpe
Hydraulikbehälter	23,0 L	23,0 L

**JLG Modell E300AJ**



**JLG Modell E300AJP**



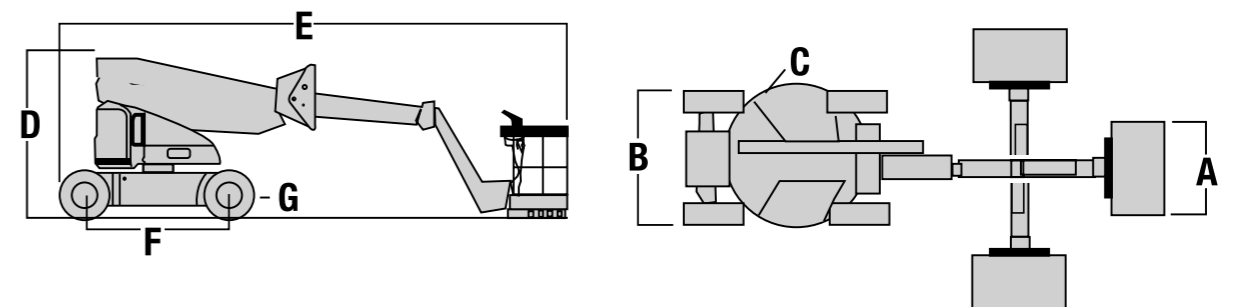
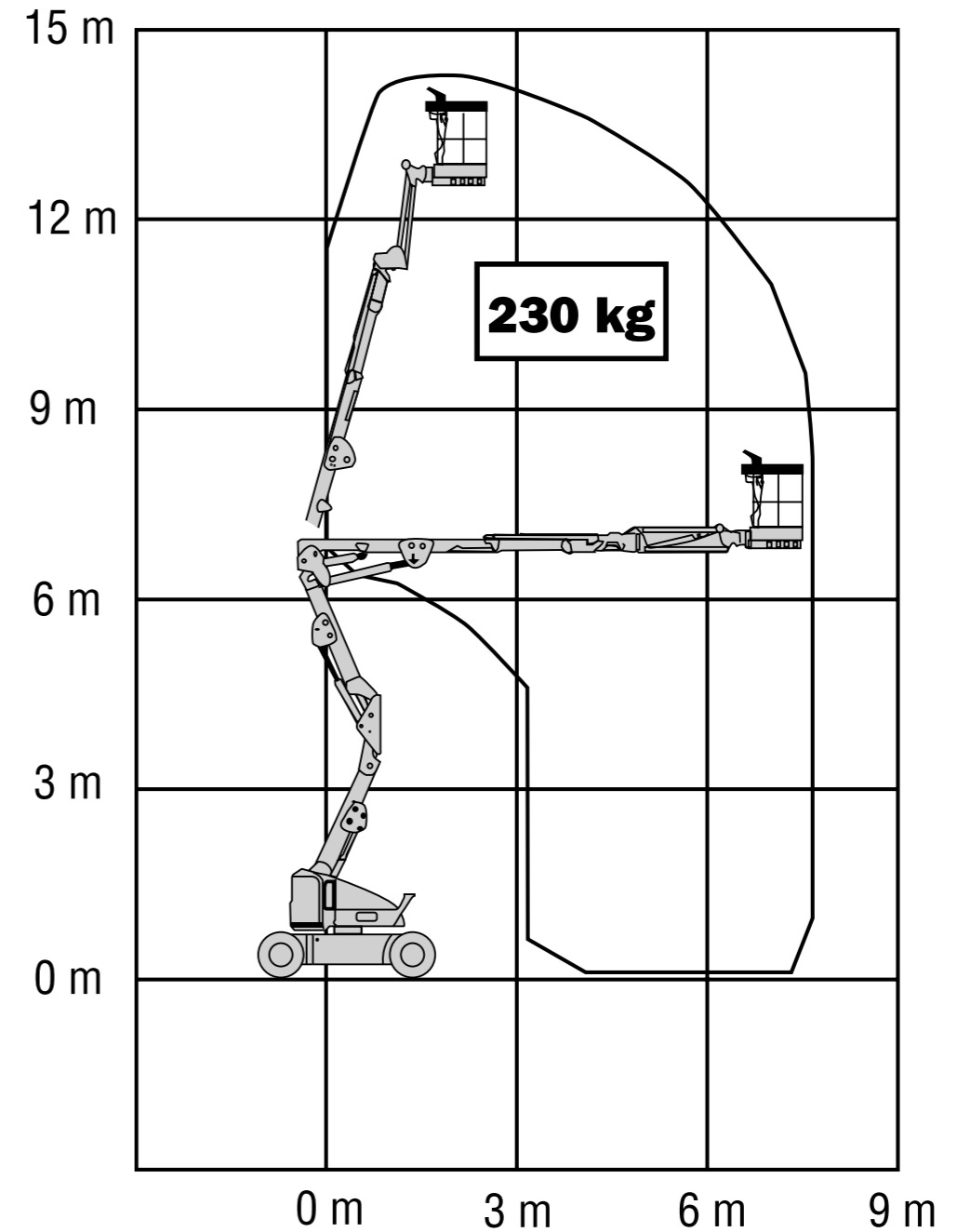
\* Die Arbeitsreichweite ist die horizontale Reichweite plus 65 cm.

<sup>1</sup> Durch bestimmte Optionen oder länderspezifische Standards können sich das Gewicht und/oder die Abmessungen erhöhen.



	E400AJP	M400AJP	E400AJPn	M400AJPn
Arbeitshöhe	14,19 m	14,19 m	14,19 m	14,19 m
Plattformhöhe	12,19 m	12,19 m	12,19 m	12,19 m
Seitliche Reichweite	6,83 m	6,83 m	6,83 m	6,83 m
Arbeitsreichweite*	7,48 m*	7,48 m*	7,48 m*	7,48 m*
Knickpunkthöhe	6,55 m	6,55 m	6,55 m	6,55 m
Schwenken (nicht Endlos-Drehung)	360°	360°	360°	360°
Plattform-Kapazität - Uneingeschränkter Arbeitsbereich	230 kg	230 kg	230 kg	230 kg
Plattformrotor (hydraulisch)	180°	180°	180°	180°
Korbarm - Gesamtlänge	1,24 m	1,24 m	1,24 m	1,24 m
Korbarm - vertikaler Arbeitsbereich	144° (+84°/-60°)	144° (+84°/-60°)	144° (+84°/-60°)	144° (+84°/-60°)
JibPLUS® - horizontaler Arbeitsbereich	180° Horizontal	180° Horizontal	180° Horizontal	180° Horizontal
A. Plattformgröße	0,76 m x 1,52 m	0,76 m x 1,52 m	0,76 m x 1,22 m	0,76 m x 1,22 m
B. Gesamtbreite	1,75 m	1,75 m	1,50 m	1,50 m
C. Drehwagenüberhang (Arbeitskondition)	Null	Null	0,10 m	0,10 m
D. Bauhöhe	2,01 m	2,01 m	1,97 m	1,97 m
E. Länge	6,71 m	6,71 m	6,71 m	6,71 m
F. Radstand	2,01 m	2,01 m	2,01 m	2,01 m
G. Bodenfreiheit	0,22 m	0,22 m	0,13 m	0,13 m
Maschinengewicht <sup>1</sup>	6.350 kg	6.350 kg	6.850 kg	6.850 kg
Max. Bodendruck	5,2 kg/cm <sup>2</sup>	5,2 kg/cm <sup>2</sup>	13,0 kg/cm <sup>2</sup>	13,0 kg/cm <sup>2</sup>
Fahrgeschwindigkeit	5,1 km/h	5,1 km/h	4,8 km/h	4,8 km/h
Steigfähigkeit	30%	30%	30%	30%
Bereifung	240/55-17,5 Schaumgefüllt	22 x 6 x 17,05 nicht markierende Luftbereifung (vorn) 25 x 7-12 nicht markierende Luftbereifung (hinten)		
Wenderadius - innen	0,61 m	0,61 m	0,86 m	0,86 m
Wenderadius - außen	3,15 m	3,15 m	3,15 m	3,15 m
Elektrisches System	48V DC	48V DC	48V DC	48V DC
Batterien	8 x 6V 370A/hr	8 x 6V 370A/hr	8 x 6V 370A/hr	8 x 6V 370A/hr
Antriebsmotoren	Doppelte AC-antriebsmotor			
Bremsen	Federbelastet hydraulisch lösend			
Hydraulik-Motor	Gleichstrommotor			
Hydraulik-Pumpe	Zahnradpumpe			
Hydraulikbehälter	20,0 L	20,0 L	20,0 L	20,0 L
Automatische Generator Ladeinheit	—	Kubota OC60 luftgekühlt 5 kW	—	Kubota OC60 luftgekühlt 5 kW
Generator-Dieseltank	—	15,0 L	—	15,0 L

JLG Modelle E400AJP, M400AJP, E400AJPn & M400AJPn



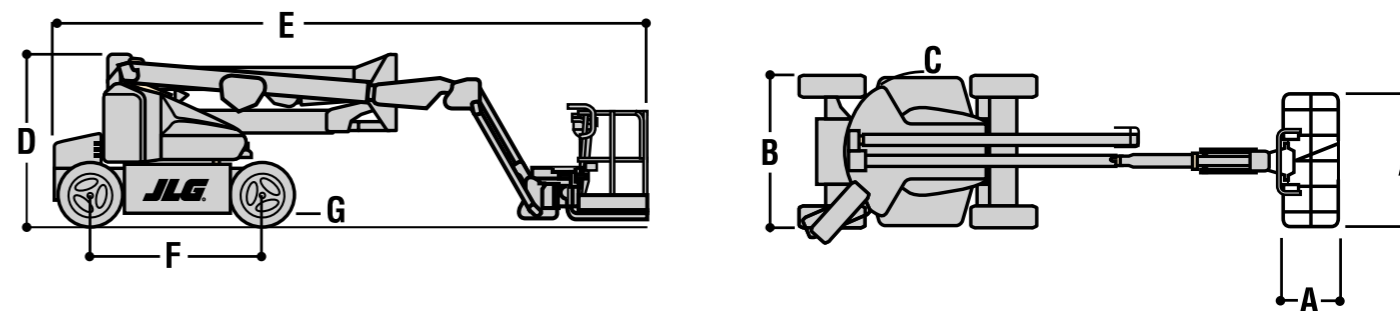
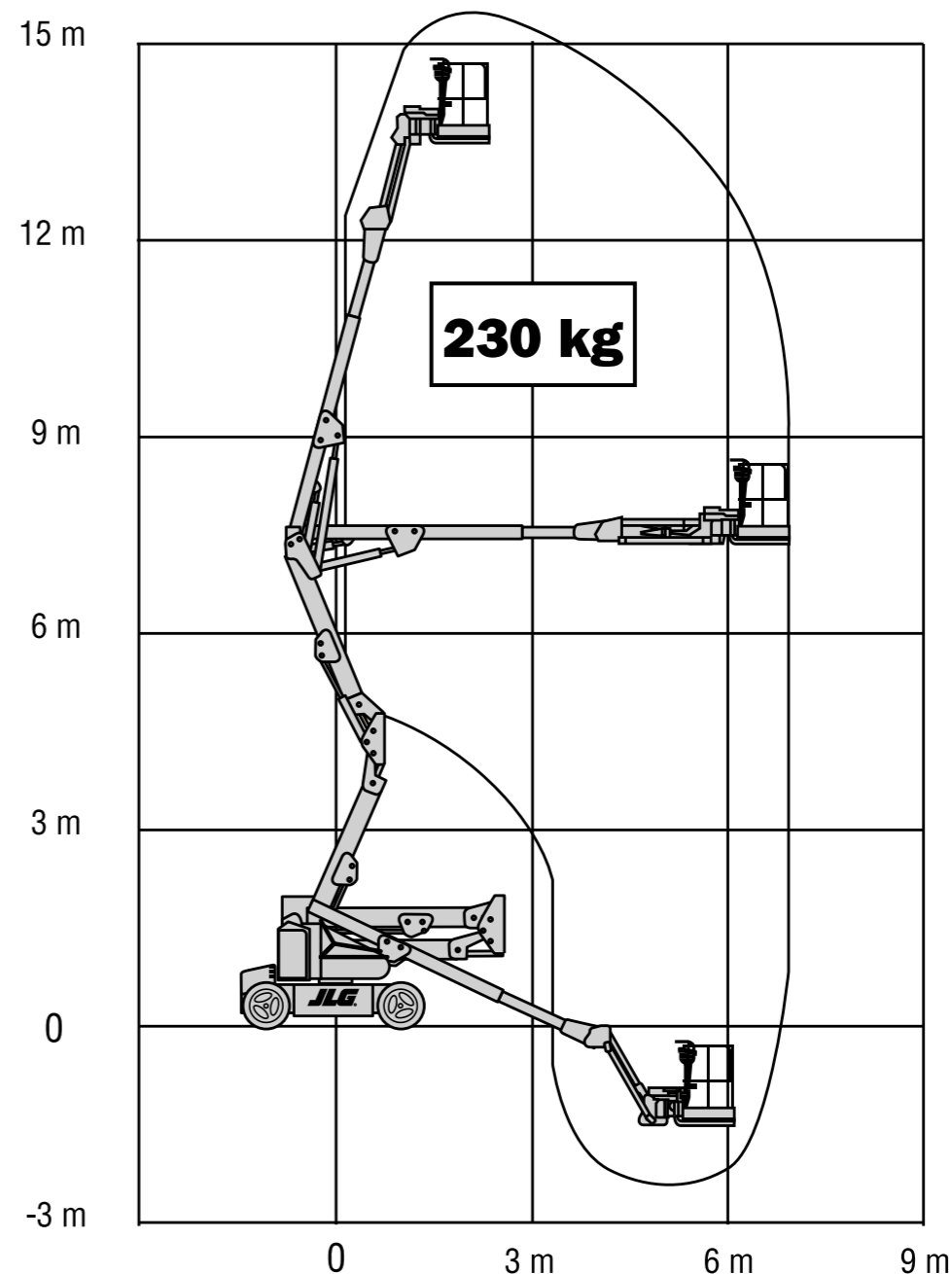
\* Die Arbeitsreichweite ist die horizontale Reichweite plus 65 cm.  
<sup>1</sup> Durch bestimmte Optionen oder länderspezifische Standards können sich das Gewicht und/oder die Abmessungen erhöhen.





	<b>E450AJ</b>	<b>M450AJ</b>
Arbeitshöhe	15,72 m	15,72 m
Plattformhöhe	13,72 m	13,72 m
Seitliche Reichweite	7,24 m	7,24 m
Arbeitsreichweite*	7,89 m*	7,89 m*
Knickpunkthöhe	7,70 m	7,70 m
Schwenken (nicht Endlos-Drehung)	360°	360°
Plattform-Kapazität - Uneingeschränkter Arbeitsbereich	230 kg	230 kg
Plattformrotor (hydraulisch)	180°	180°
Korbarm - Gesamtlänge	1,24 m	1,24 m
Korbarm - vertikaler Arbeitsbereich	144° (+84°/ -60°)	144° (+84°/ -60°)
A. Plattformgröße	0,76 m x 1,52 m	0,76 m x 1,52 m
B. Gesamtbreite	1,75 m	1,75 m
C. Drehwagenüberhang (Arbeitskondition)	Null	Null
D. Bauhöhe	2,01 m	2,01 m
E. Länge	6,45 m	6,45 m
F. Radstand	2,01 m	2,01 m
G. Bodenfreiheit	0,20 m	0,20 m
Maschinengewicht <sup>1</sup>	6.670 kg	6.700 kg
Max. Bodendruck	5,3 kg/cm <sup>2</sup>	5,3 kg/cm <sup>2</sup>
Fahrtgeschwindigkeit	5,2 km/h	5,2 km/h
Steigfähigkeit	30%	30%
Bereifung	240/55-17,5 Schaumgefüllt	240/55-17,5 Schaumgefüllt
Wenderadius - innen	0,61 m	0,61 m
Wenderadius - außen	3,15 m	3,15 m
Elektrisches System	48V DC	48V DC
Batterien	8 x 6V 370A/hr	8 x 6V 370A/hr
Antriebsmotoren	Doppelte AC-antriebsmotor	
Bremsen	Federbelastet hydraulisch lösend	
Hydraulik-Motor	Gleichstrommotor	
Hydraulik-Pumpe	Zahnradpumpe	
Hydraulikbehälter	20,0 L	20,0 L
Automatische Generator Ladeinheit	—	Kubota OC60 luftgekühlt 5 kW
Generator-Dieseltank	—	15,0 L

JLG Modelle E450AJ & M450AJ



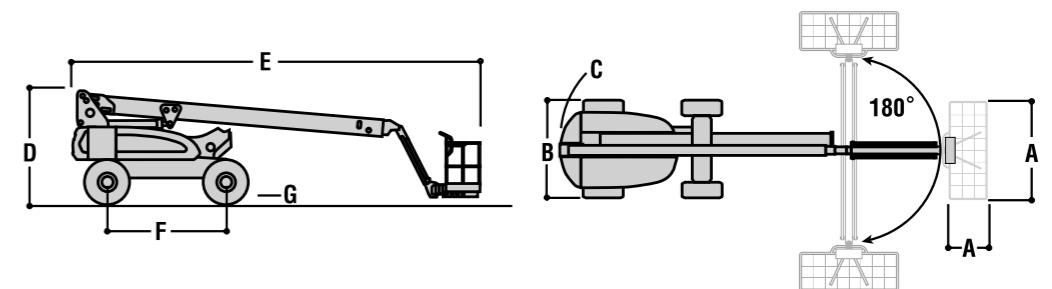
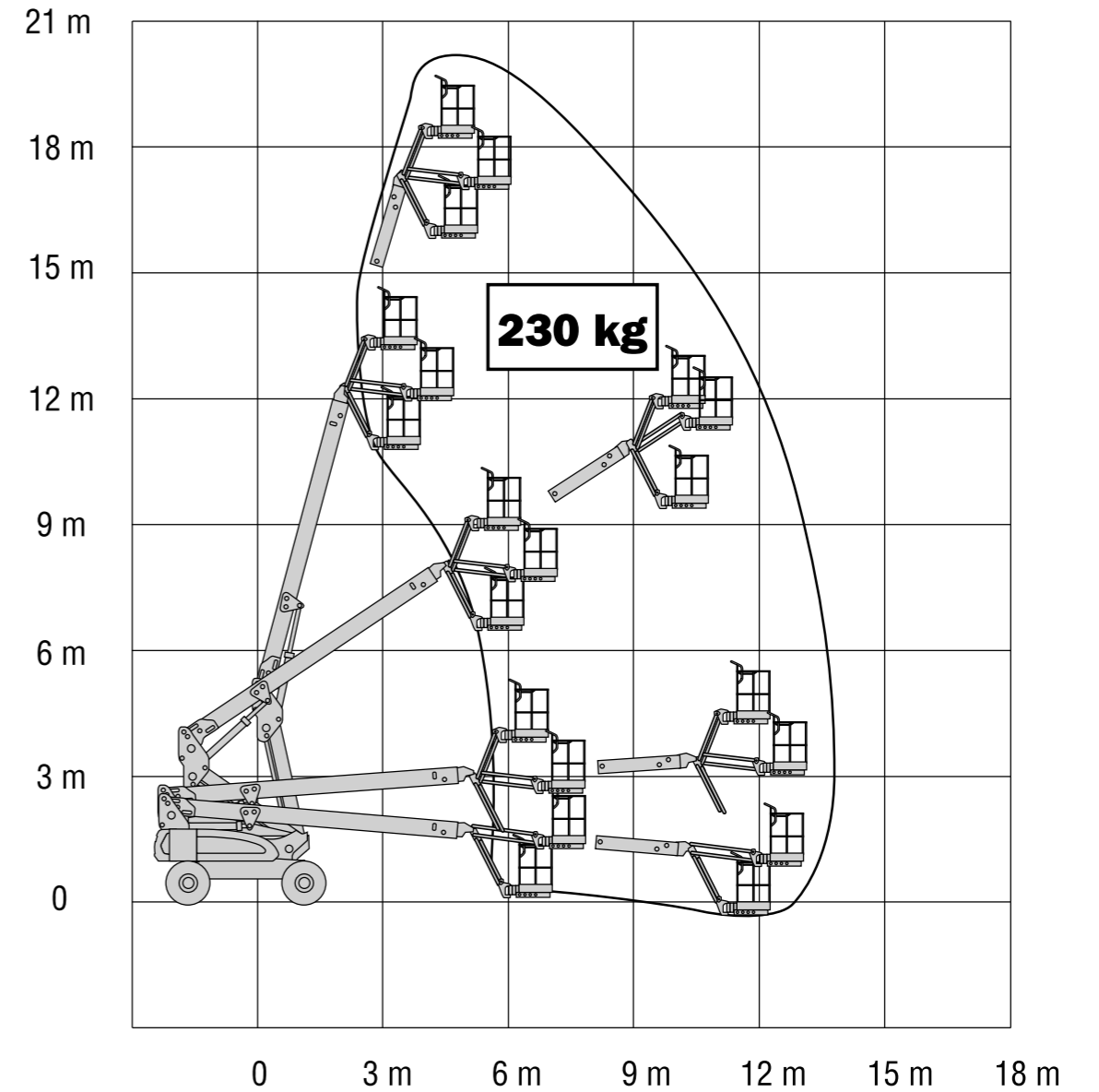
\* Die Arbeitsreichweite ist die horizontale Reichweite plus 65 cm.

<sup>1</sup> Durch bestimmte Optionen oder länderspezifische Standards können sich das Gewicht und/oder die Abmessungen erhöhen.



	<b>E600J</b>	<b>M600J</b>	<b>E600JP</b>	<b>M600JP</b>
Arbeitshöhe	20,36 m	20,36 m	20,39 m	20,39 m
Plattformhöhe	18,36 m	18,36 m	18,39 m	18,39 m
Seitliche Reichweite	13,19 m	13,19 m	13,54 m	13,54 m
Arbeitsreichweite*	13,84 m*	13,84 m*	14,19 m*	14,19 m*
Schwenken (nicht Endlos - Drehung)	400°	400°	400°	400°
Plattform-Kapazität - Uneingeschränkter Arbeitsbereich	230 kg	230 kg	230 kg	230 kg
Plattformrotor (hydraulisch)	180°	180°	180°	180°
Korbarm - Gesamtlänge	1,24 m	1,24 m	1,24 m	1,24 m
Korbarm - vertikaler Arbeitsbereich	145° Vertikal (+75°/ -70°)	145° Vertikal (+75°/ -70°)	145° Vertikal (+89°/ -56°)	145° Vertikal (+89°/ -56°)
JibPLUS® - horizontaler Arbeitsbereich	—	—	180° Horizontal	180° Horizontal
A. Plattformgröße	0,76 m x 1,83 m	0,76 m x 1,83 m	0,76 m x 1,83 m	0,76 m x 1,83 m
B. Gesamtbreite	2,42 m	2,42 m	2,42 m	2,42 m
C. Drehwagenüberhang (Arbeitskondition)	1,23 m	1,23 m	1,23 m	1,23 m
D. Bauhöhe	2,54 m	2,54 m <td 2,54 m	2,54 m	
E. Länge	9,37 m	9,37 m	10,15 m	10,15 m
F. Radstand	2,74 m	2,74 m	2,74 m	2,74 m
G. Bodenfreiheit	0,30 m	0,30 m	0,30 m	0,30 m
Max. Bodendruck	4,1 kg/cm <sup>2</sup>	4,1 kg/cm <sup>2</sup>	3,9 kg/cm <sup>2</sup>	3,9 kg/cm <sup>2</sup>
Maschinengewicht <sup>1</sup>	7.765 kg	7.965 kg	7.815 kg	8.015 kg
Fahrgeschwindigkeit	4,8 km/h	4,8 km/h	4,8 km/h	4,8 km/h
Steigfähigkeit	30%	30%	30%	30%
Bereifung (schaumgefüllt)	36/14LL-22,5	36/14LL-22,5	36/14LL-22,5	36/14LL-22,5
Pendelachse	0,20 m	0,20 m	0,20 m	0,20 m
Wenderadius - innen	1,22 m	1,22 m	1,22 m	1,22 m
Wenderadius - außen	4,64 m	4,64 m	4,64 m	4,64 m
Elektrisches System	48V DC	48V DC	48V DC	48V DC
Batterien	8 x 6V 415A/hr	8 x 6V 415A/hr	8 x 6V 415A/hr	8 x 6V 415A/hr
Antriebsmotoren	Zwei Elektromotoren			
Bremsen	Federbelastet hydraulisch lösend			
Hydraulik Motor	Gleichstrommotor			
Hydraulik-Pumpe	Zahnradpumpe			
Hydraulikbehälter	80,0 L	80,0 L	80,0 L	80,0 L
Automatische Generator Ladeeinheit	—	Kubota OC60 luftgekühlt 5 kW	—	Kubota OC60 luftgekühlt 5 kW
Generator-Dieseltank	—	50,0 L	—	50,0 L

JLG Modelle E600J, M600J, E600JP & M600JP



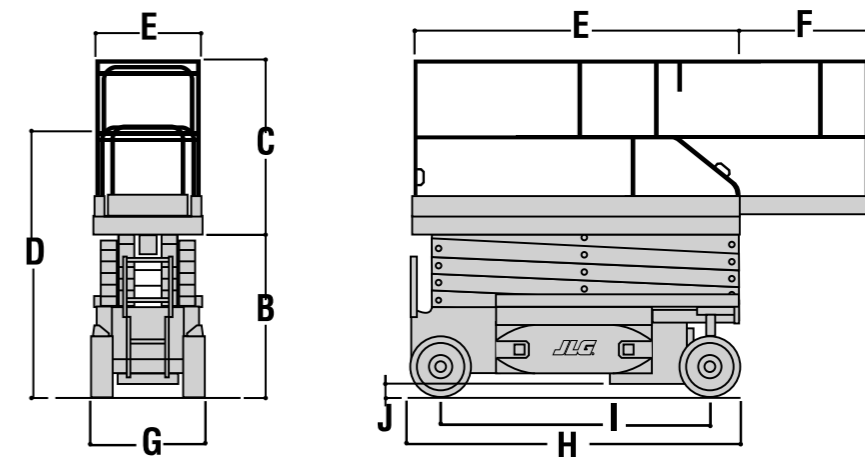
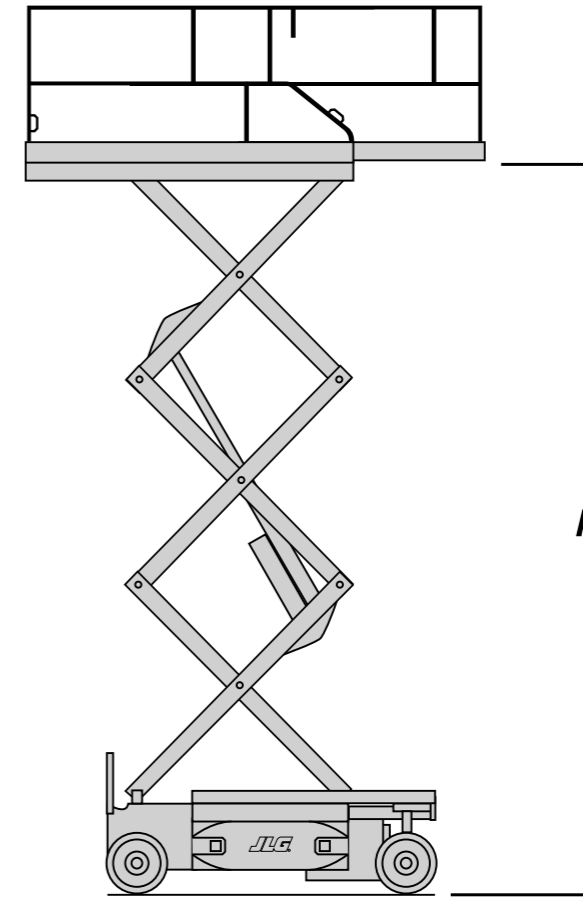
\* Die Arbeitsreichweite ist die horizontale Reichweite plus 65 cm.

<sup>1</sup> Durch bestimmte Optionen oder länderspezifische Standards können sich das Gewicht und/oder die Abmessungen erhöhen.



	1930ES	2032ES	2632ES	2646ES	3246ES
Arbeitshöhe	7,72 m	8,10 m	9,77 m	9,92 m	11,68 m
A. Plattformhöhe - Ausgefahren	5,72 m	6,10 m	7,77 m	7,92 m	9,68 m
B. Plattformhöhe - Eingefahren	0,89 m	1,10 m	1,23 m	1,26 m	1,26 m
C. Plattform - Geländerhöhe	1,10 m	1,10 m	1,10 m	1,10 m	1,10 m
D. Bauhöhe (Geländer heruntergeklappt) <sup>1</sup>	1,59 m	1,87 m	1,98 m	2,01 m	2,01 m
E. Plattformgröße (B x L)	0,76 m x 1,87 m	0,76 m x 2,30 m	0,76 m x 2,30 m	1,12 m x 2,50 m	1,12 m x 2,50 m
F. Plattformausschub	0,90 m	0,90 m	0,90 m	1,27 m	1,27 m
G. Gesamtbreite	0,76 m	0,81 m	0,81 m	1,17 m	1,17 m
H. Gesamtlänge	1,87 m	2,30 m	2,30 m	2,50 m	2,50 m
I. Radstand	1,60 m	1,88 m	1,88 m	2,09 m	2,09 m
J. Bodenfreiheit	0,09 m	0,09 m	0,09 m	0,13 m	0,13 m
Tragfähigkeit <sup>2</sup>	230 kg	360 kg	230 kg	450 kg	320 kg
Tragfähigkeit des Plattformausschubes (option)	120 kg	120 kg	120 kg	120 kg	120 kg
Hebe-/Senkzeit	20/30 sec.	30/40 sec.	40/40 sec.	40/50 sec.	50/60 sec.
Maximale Fahrhöhe	5,72 m	6,10 m	7,77 m	7,92 m	9,68 m
Maschinengewicht <sup>3</sup>	1.565 kg	1.970 kg	2.135 kg	2.740 kg	2.905 kg
Max. Bodendruck	8,73 kg/cm <sup>2</sup>	6,33 kg/cm <sup>2</sup>	6,33 kg/cm <sup>2</sup>	6,98 kg/cm <sup>2</sup>	6,98 kg/cm <sup>2</sup>
Fahrgeschwindigkeit - Eingefahren	4,8 km/h	4,4 km/h	4,4 km/h	4,0 km/h	4,0 km/h
Fahrgeschwindigkeit - Ausgefahren	0,8 km/h	0,8 km/h	0,8 km/h	0,8 km/h	0,8 km/h
Steigfähigkeit	25%	25%	25%	25%	25%
Wenderadius - innen	Null	Null	Null	Null	Null
Wenderadius - außen	1,75 m	2,06 m	2,06 m	2,41 m	2,41 m
Bereifung (Vollgummi, abriebfest)	323 x 100	406 x 125	406 x 125	406 x 125	406 x 125
Bremsen	Elektrische Lamellenbremse				
Antrieb	24V Elektro 6 kW	24V Elektro 6 kW	24V Elektro 6 kW	24V Elektro 6 kW	24V Elektro 6 kW
Batterien	4 x 6V 220A/hr	4 x 6V 220A/hr	4 x 6V 220A/hr	4 x 6V 220A/hr	4 x 6V 220A/hr
Batterieladegerät (120/240V - 50/60HZ)	20A Automatisch	20A Automatisch	20A Automatisch	20A Automatisch	20A Automatisch
Elektromotor	3 kW	3 kW	3 kW	3 kW	3 kW
Hydraulikbehälter	8,3 L	10,6 L	10,6 L	20,0 L	20,0 L

JLG ES Serie



<sup>1</sup> Einklappbare Führungen sind serienmäßig in allen ES-Modellen mit CE-Zeichen eingebaut.

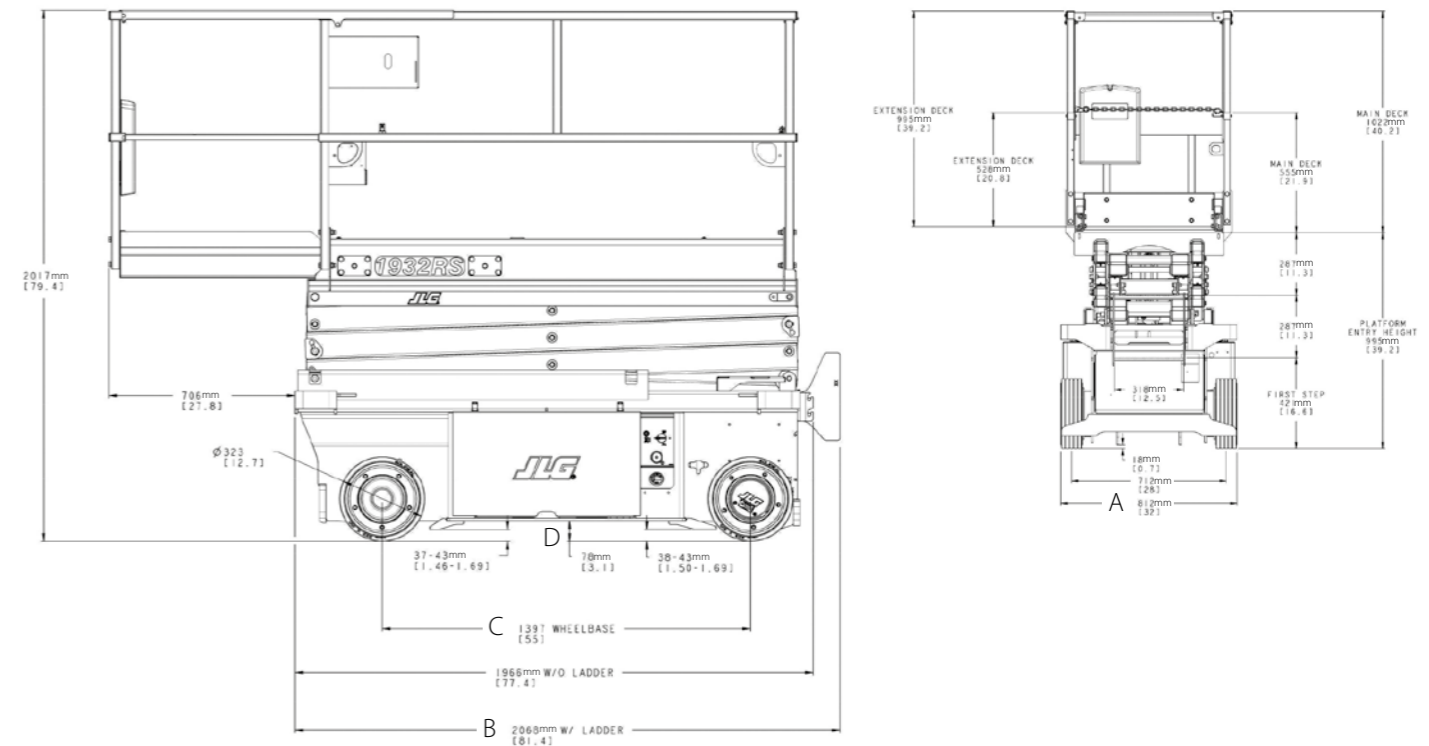
<sup>2</sup> Die Werte entsprechen bei allen Modellen der maximalen Tragfähigkeit mit 2 Personen im Innenbereich.  
Werte für den Einsatz im Außenbereich: 1930ES - 1 Person / 120 kg; 2032ES - 1 Person / 160 kg;  
2646ES - 2 Personen / 230 kg; 3246ES - 1 Person / 320 kg.

<sup>3</sup> Durch bestimmte Optionen oder länderspezifische Standards können sich das Gewicht und/oder die Abmessungen erhöhen.

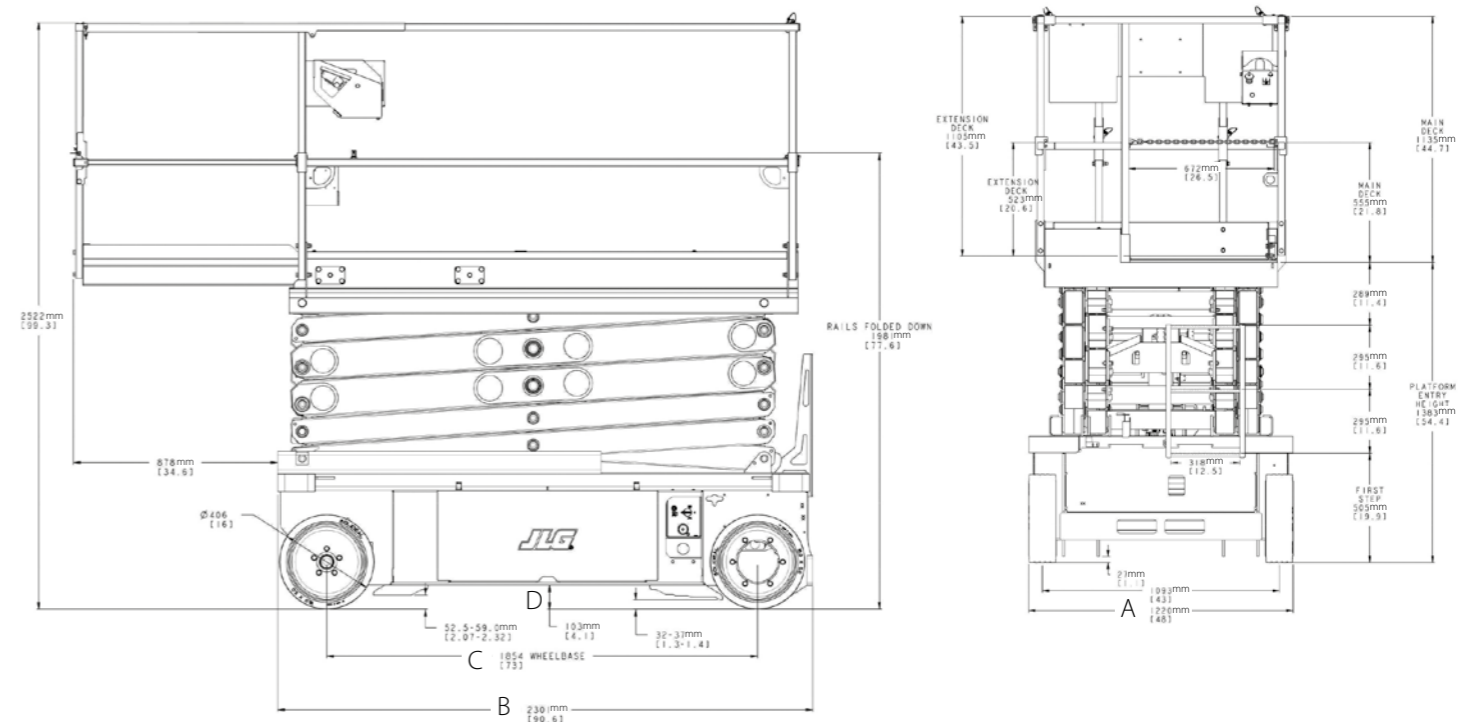


	6RS	10RS
Arbeitshöhe	7,79 m	11,75 m
Plattformhöhe - Ausgefahren	5,79 m	9,75 m
Plattformhöhe - Eingefahren	1,00 m	1,38 m
Plattform - Geländerhöhe	1,10 m	1,10 m
Bauhöhe (Geländer heruntergeklappt)	1,76 m	1,97 m
Plattformgröße (B x L)	0,69 m x 1,82 m	1,07 m x 2,16 m
Plattformausschub	0,71 m	0,86 m
A. Gesamtbreite	0,81 m	1,22 m
B. Gesamtlänge	2,07 m	2,41 m
C. Radstand	1,40 m	1,85 m
D. Bodenfreiheit (Mittelpunkt der Maschine)	8 cm	10 cm
Tragfähigkeit <sup>1</sup>	230 kg	320 kg
Tragfähigkeit des Plattformausschubes	120 kg	120 kg
Hebe-/Senkzeit	25 / 26 sec.	60 / 60 sec.
Maximale Fahrhöhe	5,79 m	9,75 m
Maschinengewicht <sup>2</sup>	1.565 kg	2.750 kg
Max. Bodendruck	8,40 kg/cm <sup>2</sup>	7,60 kg/cm <sup>2</sup>
Fahrgeschwindigkeit - Eingefahren	4,0 km/h	4,0 km/h
Fahrgeschwindigkeit - Ausgefahren	0,5 km/h	0,5 km/h
Steigfähigkeit	25%	25%
Wenderadius - innen	0,60 m	1,22 m
Wenderadius - außen	2,22 m	3,18 m
Bereifung (Vollgummi, abriebfest)	323 x 100	406 x 127
Bremsen	automatische Friktionsgetriebe (hinten)	
Antrieb	24V Elektro 3 kW	24V Elektro 2,5 kW
Batterien	4 x 6V 220A/hr	4 x 6V 220A/hr
Batterieladegerät (120/240V -50/60Hz)	20A Automatisch	20A Automatisch
Elektromotor	2,3 kW	3 kW
Hydraulikbehälter	7,0 L	15,0 L

JLG Modell 6RS



JLG Modell 10RS



<sup>1</sup> Die Werte entsprechen für alle Modelle der maximalen Tragfähigkeit mit 2 Personen im Innenbereich.

Werte für den Einsatz im Außenbereich: 6RS - 1 Person/230 kg ; 10RS - 1 Person/320 kg.

<sup>2</sup> Durch bestimmte Optionen oder länderspezifische Standards können sich das Gewicht und/oder die Abmessungen erhöhen.



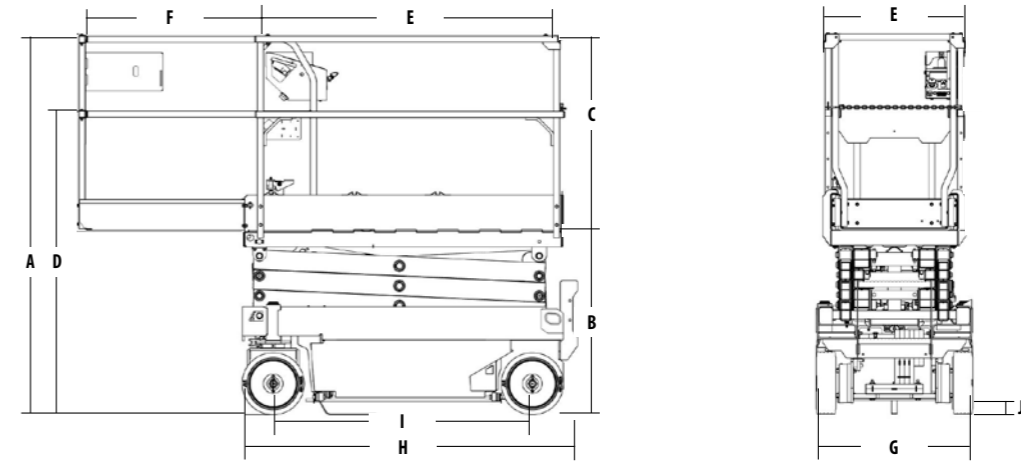


	1532R	1932R	4045R
Arbeitshöhe	6.57 m	7.80 m	13.96 m
A. Plattformhöhe - ausgefahren	4.57 m	5.80 m	11.96 m
B. Plattformhöhe - eingefahren	0.95 m	0.98 m	1.4 m
C. Plattform - Geländerhöhe	1.12m	1.11 m	1.13 m
D. Durchfahrtshöhe (Geländer heruntergeklappt)	1.61m	1.64 m	1.92 m
E. Plattformgröße innen (B x L)	0.55m x 1.59m	0.65 m x 1.57 m	1.05 m x 2.43 m
F. Plattformausschub	0.86m	0.86 m	0.91 m
G. Gesamtbreite	0.81m	0.81 m	1.14 m
H. Gesamtlänge	1.74m*	1.74 m <sup>3*</sup>	2.71 m <sup>3**</sup>
I. Radstand	1.35m	1.35 m	2.03 m
J. Bodenfreiheit (Mitte der Maschine)	7cm	7 cm	12.6 cm
Plattformtragfähigkeit <sup>1</sup>	275kg <sup>***</sup>	230 kg <sup>5</sup>	350 kg <sup>4</sup>
Tragfähigkeit des Plattformausschubes	120kg	125 kg	113 kg
Hebe-/Senkzeit (ohne Last)	16 / 18 sec.	24 / 29 sec.	68 / 41 sec.
Maximale Fahrhöhe	4.57m	5.80 m	8.74 m <sup>6</sup>
Maschinengewicht <sup>2</sup>	1,357 kg	1,565 kg	3,175 kg
Maximaler Bodenaufdruck	8.09 kg/cm <sup>2</sup>	8.40 kg/cm <sup>2</sup>	9,00 kg/cm <sup>2</sup>
Fahrgeschwindigkeit - eingefahren	3.22 km/h	3.22 km/h	3.22 km/h
Fahrgeschwindigkeit - ausgefahren	0.80 km/h	0.80 km/h	0.8 km/h
Steigfähigkeit	25%	25%	25%
Wenderadius - innen	0.0m	0.0 m	0.0 m
Wenderadius - außen	1.69m	1.69 m	2.54 m
Reifen (abriebfrei)	323 x 100	323 x 100	406 x 127
Bremsen	Hydraulic	Hydraulic	Hydraulic
Antrieb	Hydraulic	Hydraulic	Hydraulic
Batterien	4x 6V 220A/hr	4x 6V 220A/hr	4x 12V 150A/hr
Ladegerät (120/240 V -50/60 Hz)	24v @27Amp Automatic	24v @27Amp Automatic	24v @27Amp Automatic
Pumpenmotor	4.5kW	4.5 kW	4.5 kW
Hydrauliksystem	18L	18L	30L

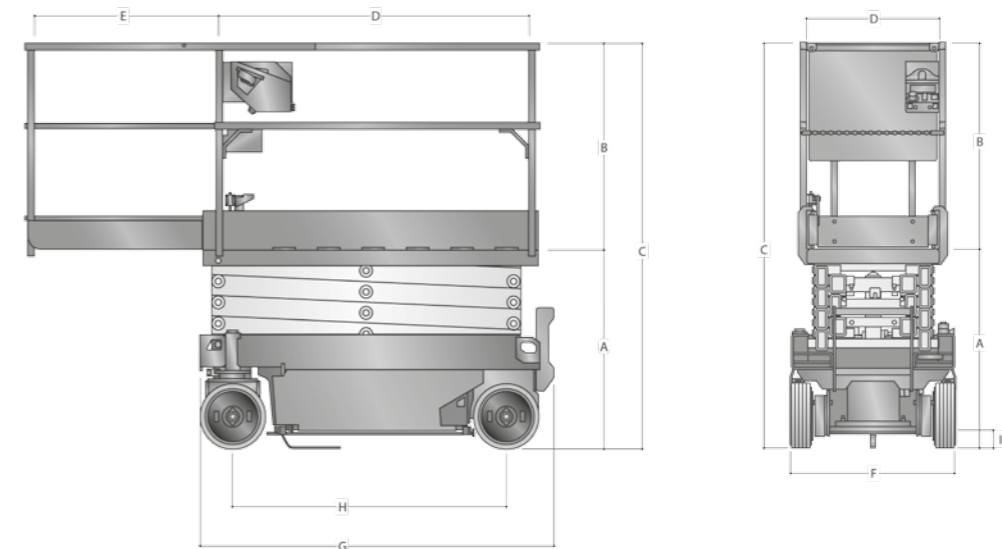
<sup>1</sup> Die Werte entsprechen bei beiden Modellen der maximalen Tragfähigkeit mit 2 Personen im Innenbereich.  
<sup>2</sup> Durch bestimmte Optionen oder länderspezifische Standards können sich das Gewicht und/oder die Abmessungen erhöhen.  
<sup>3\*</sup> mit Leiter, ohne Leiter 1,67 m  
<sup>3\*\*</sup> mit Leiter, ohne Leiter 2,56 m  
<sup>4</sup> im Innenbereich, 250 kg im Außenbereich  
<sup>5</sup> im Innenbereich, 125 kg im Außenbereich  
<sup>6</sup> im Außenbereich



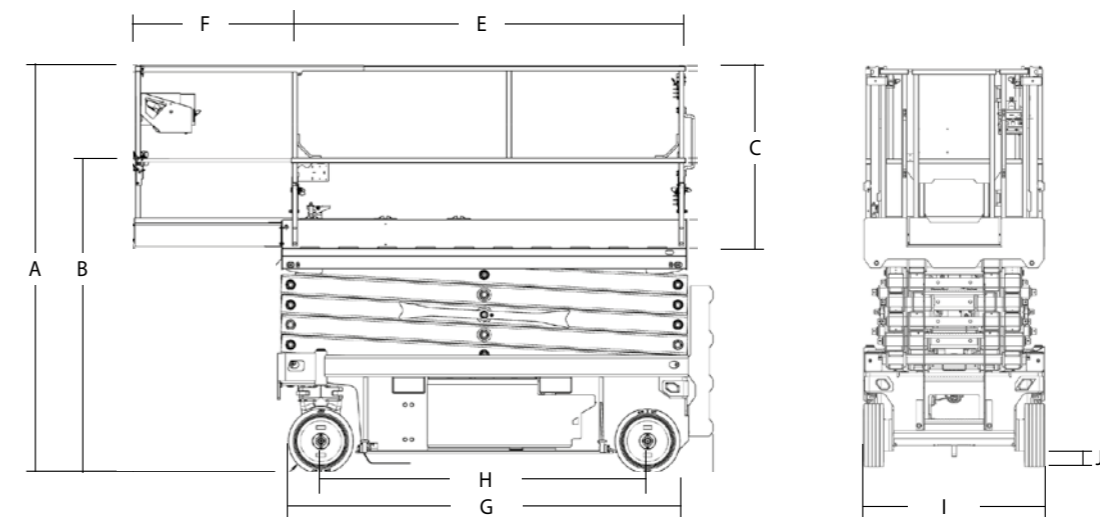
JLG-Modell 1532R



JLG-Modell 1932R

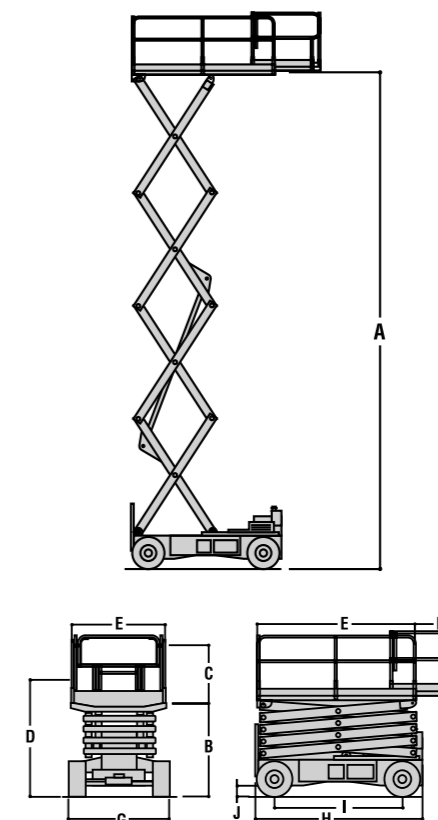


JLG-Modell 4045R

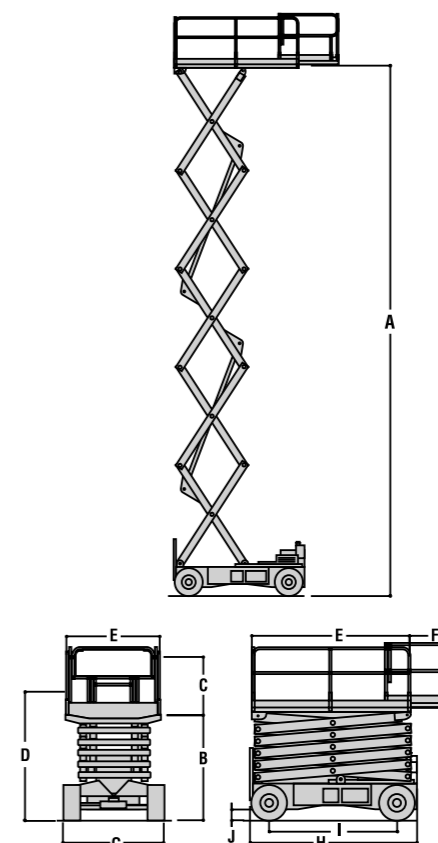


	<b>3369LE</b>	<b>M3369</b>	<b>4069LE</b>	<b>M4069</b>
Arbeitshöhe	12,06 m	12,06 m	14,19 m	14,19 m
A. Plattformhöhe - Ausgefahren	10,06 m	10,06 m	12,19 m	12,19 m
B. Plattformhöhe - Eingefahren	1,69 m	1,69 m	1,73 m	1,73 m
C. Plattform - Geländerhöhe	1,10 m	1,10 m	1,10 m	1,10 m
D. Bauhöhe (Geländer heruntergeklappt)	1,98 m	1,98 m	2,04 m	2,04 m
E. Plattformgröße (B x L)	1,65 m x 2,92 m	1,65 m x 2,92 m	1,65 m x 2,92 m	1,65 m x 2,92 m
F. Plattformausschub	0,91 m	0,91 m	0,91 m	0,91 m
G. Gesamtbreite	1,75 m	1,75 m	1,75 m	1,75 m
H. Gesamtlänge	3,07 m	3,07 m	3,07 m	3,07 m
I. Radstand	2,32 m	2,32 m	2,32 m	2,32 m
J. Bodenfreiheit	0,20 m	0,20 m	0,20 m	0,20 m
Tragfähigkeit	450 kg	450 kg	360 kg	360 kg
Tragfähigkeit des Plattformausschubes	120 kg	120 kg	120 kg	120 kg
Hebe-/Senkzeit	38/42 sec.	38/42 sec.	54/50 sec.	54/50 sec.
Maximale Fahrhöhe	10,06 m	10,06 m	9,14 m	9,14 m
Maschinengewicht <sup>1</sup>	4.600 kg	5.250 kg	5.300 kg	5.700 kg
Max. Bodendruck	4,0 kg/cm <sup>2</sup>	4,0 kg/cm <sup>2</sup>	4,3 kg/cm <sup>2</sup>	4,3 kg/cm <sup>2</sup>
Fahrgeschwindigkeit - Eingefahren	4,8 km/h	4,8 km/h	4,8 km/h	4,8 km/h
Fahrgeschwindigkeit - Ausgefahren	0,8 km/h	0,8 km/h	0,8 km/h	0,8 km/h
Steigfähigkeit	35%	35%	35%	35%
Wenderadius - innen	2,29 m	2,29 m	2,29 m	2,29 m
Wenderadius - außen	4,88 m	4,88 m	4,88 m	4,88 m
Bereifung (nicht markierend)	240/55-17,5	240/55-17,5	240/55-17,5	240/55-17,5
Bremsen	Federbelastet hydraulisch lösend		Federbelastet hydraulisch lösend	
Antriebsmotoren	Zwei Elektromotoren		Zwei Elektromotoren	
Hydraulik-Motor	Gleichstrommotor		Gleichstrommotor	
Batterien	8 x 6V 370A/hr	8 x 6V 370A/hr	8 x 6V 370A/hr	8 x 6V 370A/hr
Batterieladegerät (120/240V - 50/60HZ)	20A SCR Automatisch	20A SCR Automatisch	20A SCR Automatisch	20A SCR Automatisch
Hydraulik-Pumpe	Zahnradpumpe	Zahnradpumpe	Zahnradpumpe	Zahnradpumpe
Hydraulikbehälter	32,0 L	32,0 L	32,0 L	32,0 L
Automatische Generator Ladeeinheit	—	Kubota OC60 luftgekühlt 5 kW	—	Kubota OC60 luftgekühlt 5 kW
Generator-Dieseltank	—	15,0 L	—	15,0 L

**JLG Modelle 3369LE & M3369**



**JLG Modelle 4069LE & M4069**



<sup>1</sup> Durch bestimmte Optionen oder länderspezifische Standards können sich das Gewicht und/oder die Abmessungen erhöhen.



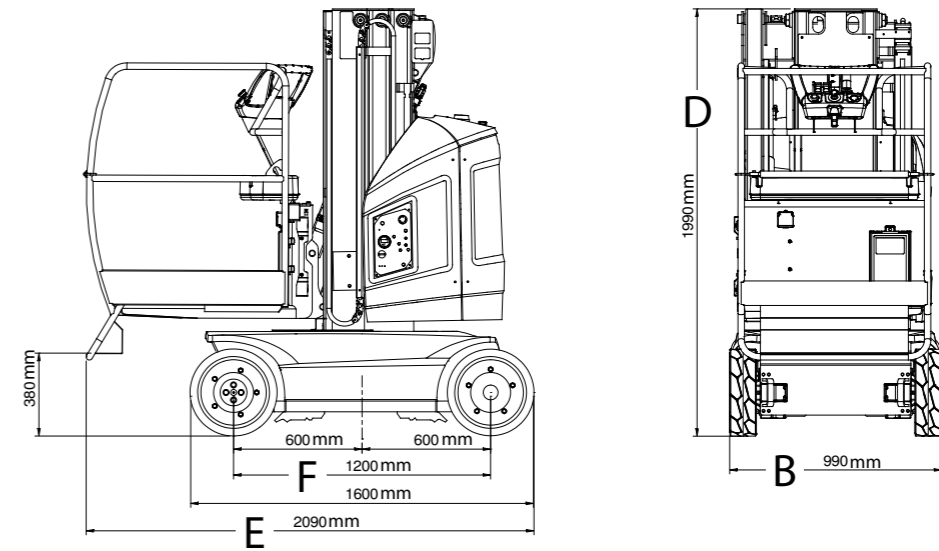
	Toucan 8E	Toucan 8EL	Toucan 8EL-XL
Arbeitshöhe	8,20	8,20	8,20
Plattformhöhe	6,20	6,20	6,20
Arbeitsreichweite (Standard-Plattform) einschl. 0,65 m Armlänge	2,65 m	2,65 m	—
Arbeitsreichweite (XL-Plattform)	—	—	2,82
Knickpunkthöhe	5,08	5,08	5,08
Schwenken (nicht durchgängig)	345°	345°	345°
Plattformtragfähigkeit	200 kg <sup>1</sup>	200 kg <sup>2</sup>	200 kg <sup>2</sup>
Ausleger - Gesamtlänge	1,17 m	1,17 m	1,17 m
Ausleger - Beweglichkeit	112° (+45°/ -67°)	112° (+45°/ -67°)	112° (+45°/ -67°)
A. Standard-Plattformgröße (L x B)	0,85 x 0,92 m	0,85 x 0,92 m	-
XL-Plattformgröße (L x B)	—	—	1,06 x 0,92 m
B. Gesamtbreite	0,99 m	0,99 m	0,99 m
C. Drehwagenüberhang	17 cm	17 cm	17 cm
D. Maschinenhöhe	1,99 m	1,99 m	1,99 m
E. Gesamtlänge (Standard-Plattform)	2,10 m	2,10 m	—
Gesamtlänge (XL-Plattform)	—	—	2,35 m
F. Radstand	1,20 m	1,20 m	1,20 m
G. Bodenabstand	10 cm	10 cm	10 cm
Maschinengewicht - Standard-Plattform) <sup>2</sup>	2100 kg	1860 kg	—
Maschinengewicht - XL-Plattform) <sup>2</sup>	—	—	2125 kg
Maximaler Bodenaufgedruck	17,2 kg/cm <sup>2</sup>	15,9 kg/cm <sup>2</sup>	17,1 kg/cm <sup>2</sup>
Fahrgeschwindigkeit - abgesenkt	5,5 km/h	5,5 km/h	5,5 km/h
Fahrgeschwindigkeit - erhöht	0,75 km/h	0,75 km/h	0,75 km/h
Fahrgeschwindigkeit - ganz angehoben	—	—	—
Wenderadius (außen)	1,99 m	1,99 m	1,99 m
Wenderadius (innen)	0,55 m	0,55 m	0,55 m
Steigfähigkeit	25 %	25 %	25 %
Rampenwinkel	25 %	25 %	25 %
Lenkwinkel	55°	55°	55°
Max. zulässiger Neigungswinkel	2,5°	2,5°	2,5°
Reifen (abriebfrei)	406 x 125 mm	406 x 125 mm	406 x 125 mm
Elektrische Anlage	24 V DC	24 V DC	24 V DC
Batterien (AGM)	24 V - 213 Ah / 20 h	24 V - 213 Ah / 20 h	24 V - 213 Ah / 20 h
Ladegerät	24 V - 27 A	24 V - 27 A	24 V - 27 A
Antriebsmotoren	Doppelte AC-Motoren	Doppelte AC-Motoren	Doppelte AC-Motoren
Bremsen	Scheibenbremsen	Scheibenbremsen	Scheibenbremsen
Elektromotor (Pumpe)	3 kW 24 V DC	3 kW 24 V DC	3 kW 24 V DC
Hydrauliksystem	7,5 l	7,5 l	7,5 l
„Peter Hird“-Zyklen	80	80	80

<sup>1</sup> Max. Tragfähigkeit 2 Personen im Innenbereich und im Außenbereich.

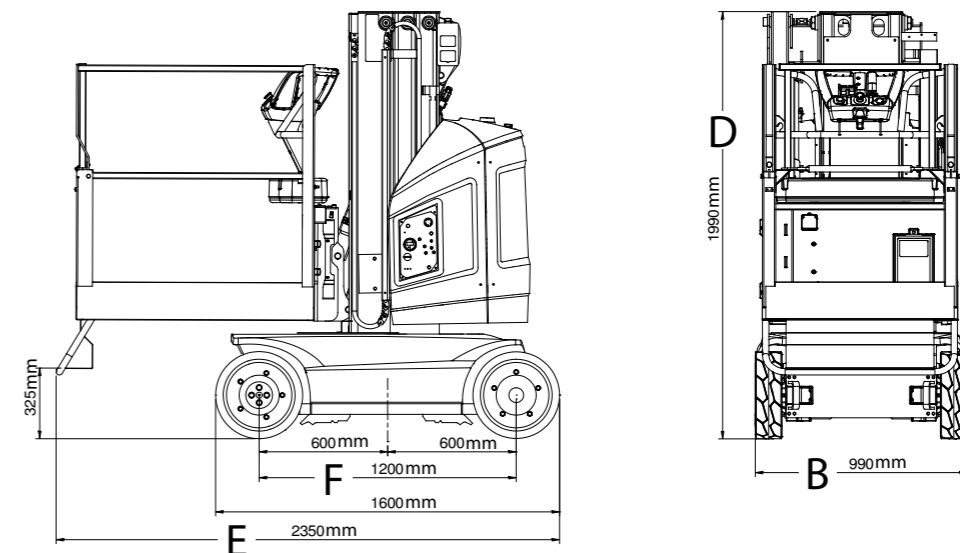
<sup>2</sup> Max. Tragfähigkeit 2 Personen im Innenbereich und 1 Person im Außenbereich. Durch bestimmte Optionen oder länderspezifische Standards können sich das Gewicht und/oder die Abmessungen erhöhen.



JLG-Modell Toucan 8E



JLG-Modelle Toucan 8E-XL



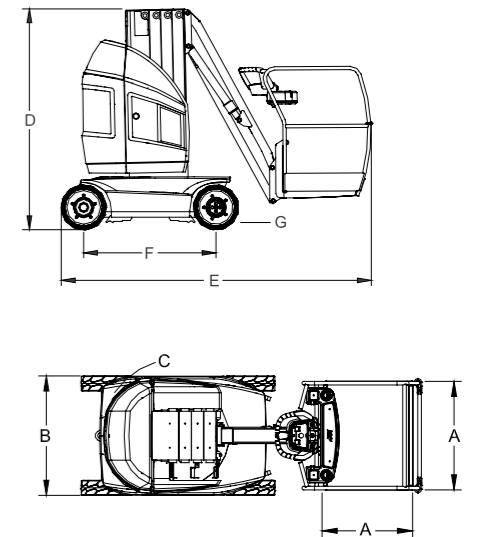
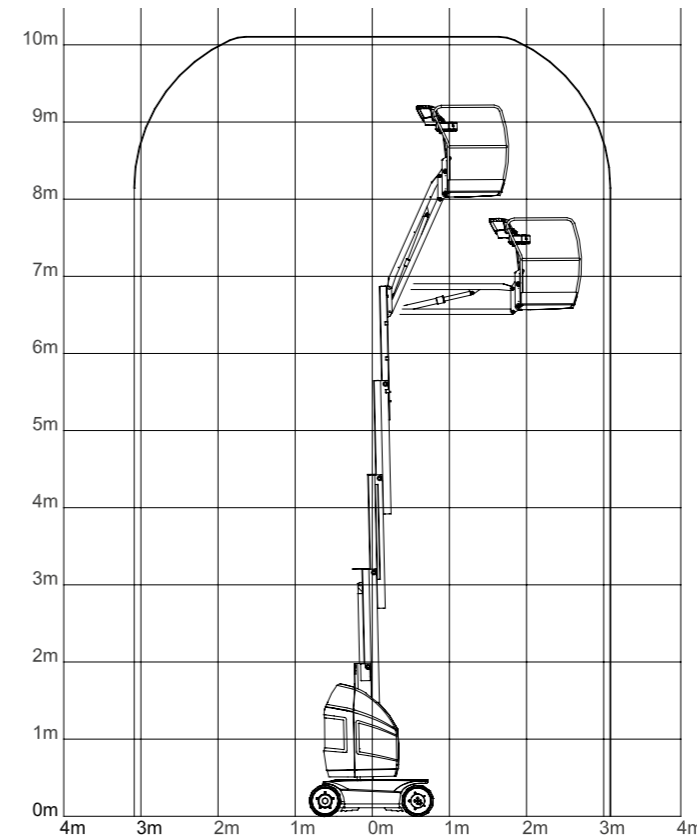
	Toucan 10E	Toucan 10EL	Toucan 12E	Toucan 12E Plus
Arbeitshöhe	10,10 m	10,10 m	11,83 m	12,65 m
Plattformhöhe	8,10 m	8,10 m	9,83 m	10,65 m
Arbeitsreichweite (Standard-Plattform)	3,38 m	3,38 m	5,10 m	6,05 m
Knickpunkthöhe	6,51 m	6,51 m	7,12 m	7,12 m
Schwenken (nicht durchgängig)	345°	345°	345°	345°
Plattformtragfähigkeit <sup>1</sup>	200 kg	200 kg	200 kg	200 kg
Ausleger - Gesamtlänge	1,60 m	1,60 m	3,19 m	4,14 m
Ausleger - Beweglichkeit	127° (+66° / -61°)	126° (+65° / -61°)	120° (+60° / -60°)	120° (+60° / -60°)
A. Standard-Plattformgröße (L x B)	0,70 x 0,90 m	0,70 x 0,90 m	0,70 m x 1,05 m	0,70 m x 1,05 m
XL-Plattformgröße (L x B)	—	—	—	—
B. Gesamtbreite	0,99 m	0,99 m	1,20 m	1,20 m
C. Drehwagenüberhang	12 cm	12 cm	13 cm	13 cm
D. Maschinenhöhe	1,99 m	1,99 m	1,99 m	1,99 m
E. Gesamtlänge (Standard-Plattform)	2,82 m	2,82 m	3,65 m	3,65 m
Gesamtlänge (XL-Plattform)	—	—	—	—
F. Radstand	1,20 m	1,20 m	1,60 m	1,60 m
G. Bodenfreiheit	10 cm	10 cm	10 cm	10 cm
Maschinengewicht - Standard-Plattform <sup>2</sup>	2.990 kg	2.600 kg	4.300 kg	4.900 kg
Maximaler Bodenaufgedruck	21 kg/cm <sup>2</sup>	19,7 kg/cm <sup>2</sup>	12,5 kg/cm <sup>2</sup>	14,0 kg/cm <sup>2</sup>
Fahrtgeschwindigkeit - Eingefahren	5,5 km/h	5,5 km/h	6,0 km/h	6,0 km/h
Fahrtgeschwindigkeit - Ausgefahren	0,75 km/h	0,75 km/h	0,75 km/h	0,75 km/h
Fahrtgeschwindigkeit - Voll ausgefahren	0,40 km/h	0,40 km/h	—	—
Wenderadius (außen)	1,99 m	1,99 m	2,60 m	2,60 m
Wenderadius (innen)	0,55 m	0,55 m	0,75 m	0,75 m
Steigfähigkeit	25 %	25 %	30 %	30 %
Rampenwinkel	25 %	25 %	25 %	25 %
Maximaler Lenkeinschlag	60°	60°	60°	60°
Max. zulässiger Neigungswinkel	2,5°	2,5°	3°	3°
Bereifung (Vollgummi, abriebfest)	406 x 125 mm	406 x 125 mm	457 mm x 178 mm	457 mm x 178 mm
Elektrisches System	24 V DC	24 V DC	48 V DC	48 V DC
Batterien	24 V - 260 Ah AGM	24 V - 260Ah / AGM	48 V - 260 Ah / Naß	48 V - 260 Ah / Naß
Ladegerät	24 V - 27 A	24 V - 27 A	48 V - 25 A	48 V - 25 A
Antriebsmotoren	Doppelte AC-Motoren Doppelte AC-Motoren Doppelte AC-Motoren Doppelte AC-Motoren			
Bremsen	Scheibenbremsen Scheibenbremsen Scheibenbremsen Scheibenbremsen			
Elektromotor (Pumpe)	3 kW 24 V DC	3 kW 24 V DC	3,5 kW - 48 V DC	3,5 kW - 48 V DC
Hydrauliksystem	7,5 l	7,5 l	15,0 l	15,0 l
„Peter Hird“-Zyklen	92	80	80	74

<sup>1</sup> Die angegebene Tragfähigkeit gilt für maximal zwei Personen im Innen- und Außenbereich (Windgeschwindigkeit 12,5 m/s).

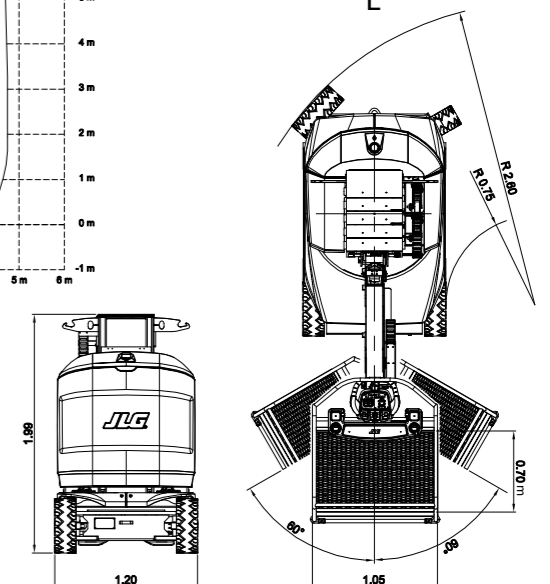
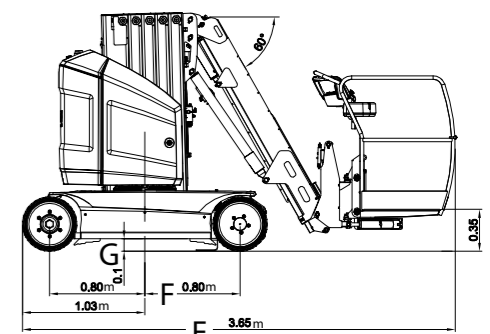
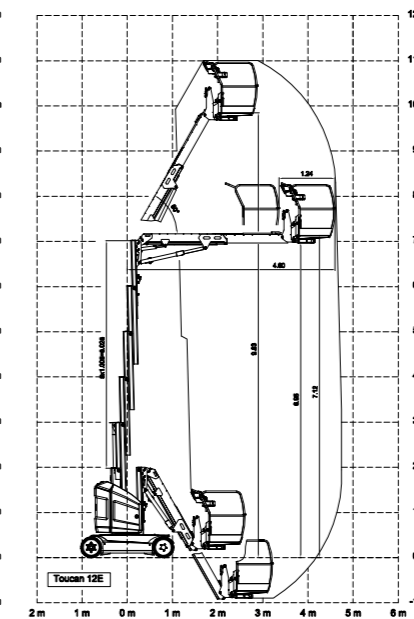
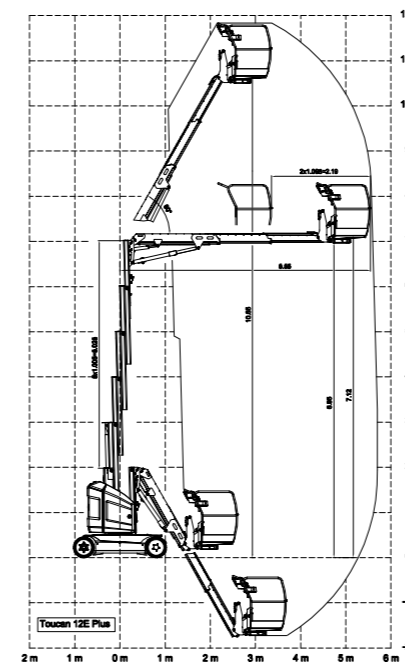
<sup>2</sup> Durch bestimmte Optionen oder länderspezifische Standards können sich das Gewicht und/oder die Abmessungen erhöhen.



JLG-Modell Toucan 10E & 10EL



JLG-Modelle Toucan 12E & 12E Plus





	X14J	X17J	X19J	X23J
Arbeitshöhe bei 120 kg Tragfähigkeit	13,80 m	16,81 m	18,67 m	23,10 m
Plattformhöhe bei 120 kg Tragfähigkeit	11,80 m	14,81 m	16,67 m	21,10 m
Arbeitshöhe bei 200 kg Tragfähigkeit	12,15 m	15,12 m	16,96 m	21,70 m
Plattformhöhe bei 200 kg Tragfähigkeit	10,15 m	13,12 m	14,96 m	19,70 m
Horizontale Reichweite (Standard-Plattform mit 120 kg)	6,76 m	7,68 m	6,40 m	11,63 m
Horizontale Reichweite (Standard-Plattform mit 200 kg)	5,92 m	6,45 m	4,80 m	10,25 m
Knickpunkthöhe bei 120 kg	5,58 m	6,08 m	7,66 m	9,38 m
Knickpunkthöhe bei 200 kg	5,52 m	5,86 m	6,23 m	7,96 m
Schwenken (nicht durchgängig)	361°	361°	361°	361°
Korbarm - Gesamtlänge	1,56 m	1,43 m	1,43 m	1,43 m
Korbarm - Arbeitsbereich	83° (+0° / -83°)	88° (-2° / -90°)	83° (+0° / -83°)	85° (-1° / -86°)
Plattformgröße (Standard, für zwei Personen)	0,69 m x 1,30 m	0,76 m x 1,30 m	0,69 m x 1,30 m	0,69 m x 1,30 m
Plattformgröße (schmal, für eine Person)	0,59 m x 0,79 m	0,62 m x 0,79 m	0,59 m x 0,79 m	0,59 m x 0,79 m
Breite (eingefahren, mit Standard-Plattform für zwei	1,48 m	1,31 m	1,48 m	1,48 m
Breite (eingefahren, ohne Plattform)	0,79 m <sup>1</sup>	0,79 m <sup>3</sup>	0,79 m <sup>4</sup>	0,99 m <sup>5</sup>
Höhe (eingefahren, auf Raupenketten)	2,07 m <sup>1</sup>	1,99 m <sup>3</sup>	1,98 m <sup>4</sup>	1,99 m <sup>6</sup>
Länge (eingefahren, auf Raupenketten)	4,02 m	4,53 m	4,47 m	6 m
Aufstandfläche im abgestützten Zustand	2,87 m x 2,91 m	2,89 m x 2,88 m	2,89 m x 2,88 m	3,98 m x 3,98 m
Maschinengewicht (mit Standard-Plattform)	1.398 kg <sup>7</sup>	2.100 kg <sup>7</sup>	2.080 kg <sup>7</sup>	2.990 kg <sup>7</sup>
Betriebsgewicht (mit Benzinmotor)	1.430 kg	2.152 kg	2.106 kg	3.100 kg
Maximaler Bodenaufdruck (auf Stützfüßen)	1,94 kg/cm <sup>2</sup>	2,04 kg/cm <sup>2</sup>	1,94 kg/cm <sup>2</sup>	3,06 kg/cm <sup>2</sup>
Maximaler Bodenaufdruck (auf Raupenketten)	0,41 kg/cm <sup>2</sup>	0,63 kg/cm <sup>2</sup>	0,63 kg/cm <sup>2</sup>	0,49 kg/cm <sup>2</sup>
Maximale Fahrgeschwindigkeit (einstufig m/c), Benzin	1,4 km/h	1,7 km/h	1,7 km/h	—
Maximale Fahrgeschwindigkeit (zweistufig m/c), Benzin	2,8 km/h	3,3 km/h	3,3 km/h	1 / 1,7 km/h <sup>8</sup>
Steigfähigkeit	28 %	26 %	28 %	28 %
Maximale Abstützneigung	10°	11°	11°	13°
Max. Böschungswinkel	Vorne 20°/ hinten 20° Vorne 20°/ hinten 21° Vorne 21°/ hinten 21° Vorne 22°/ hinten 25°			
Raupengröße - McLaren, schwarzes Gummi mit niedrigem Querschnitt	1,24 m x 0,18 m x 0,30 m	1,24 m x 0,18 m x 0,30 m	1,24 m x 0,18 m x 0,30 m	—
Raupengröße - Bridgestone, schwarzes Gummi mit hohem Querschnitt	—	—	—	1,76 m x 0,23 m x 0,38 m
Breite des Unterwagens (ein-/ausgefahren)	0,79 m / 0,79 m	0,79 m / 1,09 m	0,79 m / 1,09 m	0,99 m / 1,29 m
Wechselstrommotor	110 V oder 220 V, 50 Hz, 2,2 kW	110 V oder 220 V, 50 Hz, 2,2 kW	110 V oder 220 V, 50 Hz, 2,2 kW	110 V oder 220 V, 50 Hz, 2,2 kW
Motor	Honda GX270, 6,6 kW, Benzin	Honda iGX440, 11 kW, Benzin	Honda iGX440, 11 kW, Benzin	Honda iGX440, 11 kW, Benzin

<sup>1</sup> Bei entfernten Stütztellern. Mit den Tellern erhöht sich die Breite um 100 mm und die Höhe um 30 mm.

<sup>2</sup> Bei entfernten Stütztellern. Mit den Tellern erhöht sich die Breite um 178 mm und die Höhe um 85 mm.

<sup>3</sup> Bei entfernten Stütztellern. Mit den Tellern erhöht sich die Breite um 196 mm und die Höhe um 124 mm.

<sup>4</sup> Bei entfernten Stütztellern. Mit den Tellern erhöht sich die Breite um 196 mm und die Höhe um 120 mm.

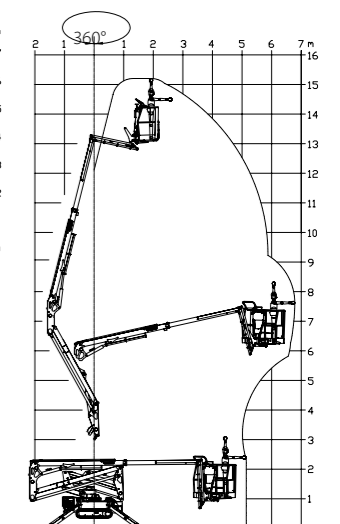
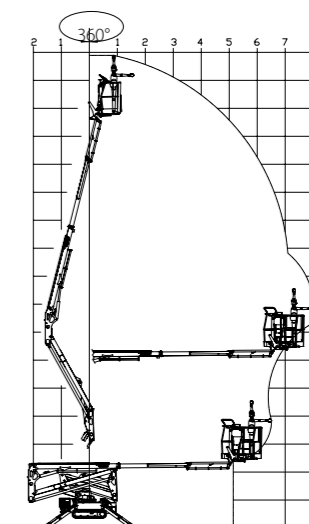
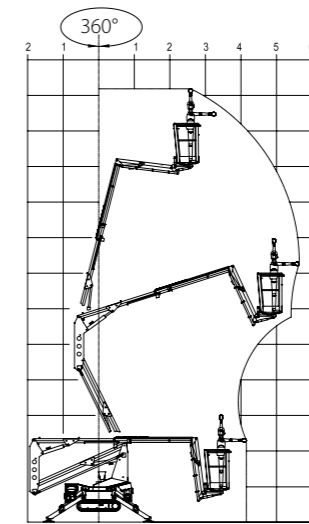
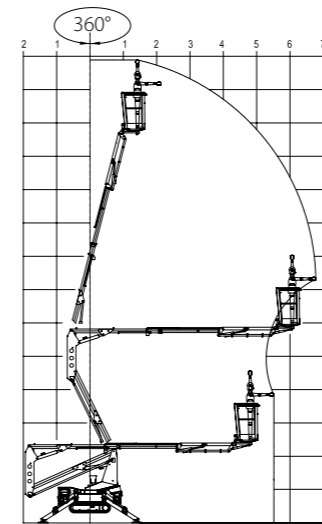
<sup>5</sup> Bei entfernten Stütztellern. Mit den Tellern erhöht sich die Breite um 75 mm.

<sup>6</sup> Gleiche Höhe mit und ohne Stütztellern.

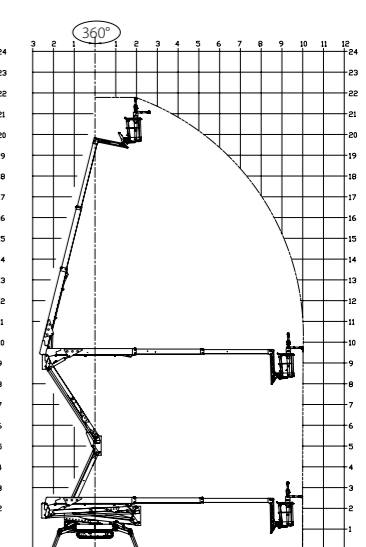
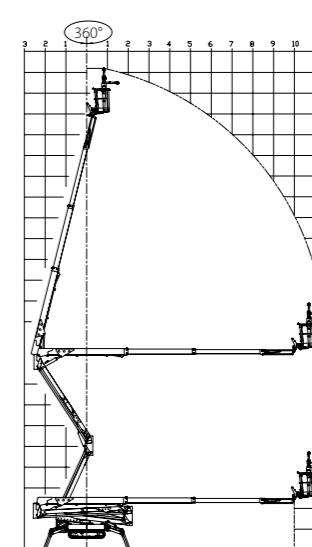
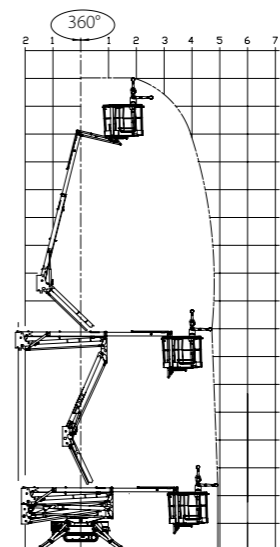
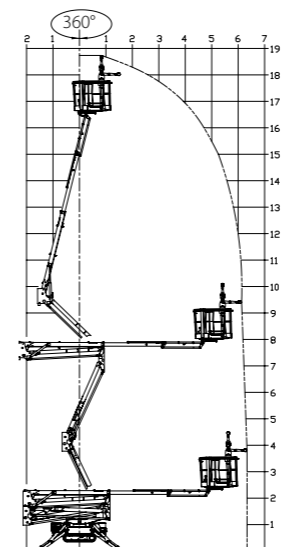
<sup>7</sup> Trockengewicht. Durch bestimmte Optionen oder länderspezifische Standards können sich das Gewicht und/oder die Abmessungen erhöhen.

<sup>8</sup> Zweistufiger Antrieb ist Standard an diesem Modell.

JLG-Modell X14J



JLG-Modell X19J

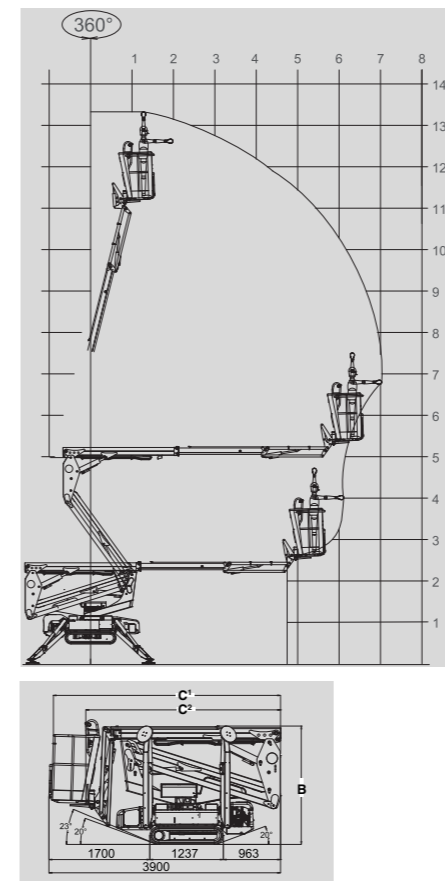


JLG-Modell X23J

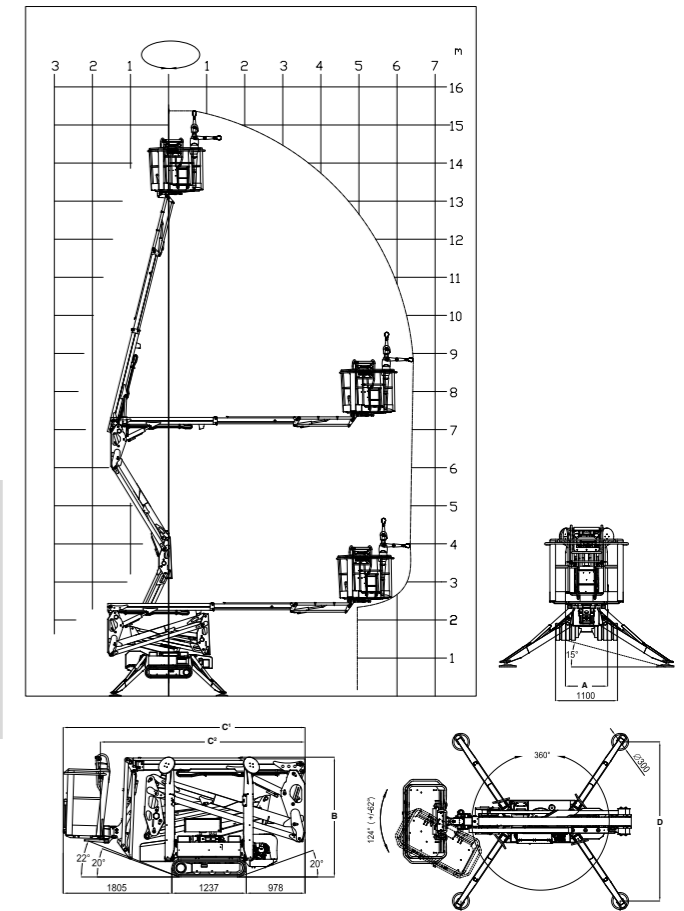


	<b>X13J Plus</b>	<b>X15J Plus</b>	<b>X17J Plus</b>
Arbeitshöhe bei 230 kg Tragfähigkeit	13,30 m	15,30 m	16,96 m
Plattformhöhe bei 230 kg Tragfähigkeit	11,30 m	13,30 m	14,96 m
Horizontale Reichweite (Standard-Plattform mit 230 kg)	7,08 m	6,10 m	7,00 m
Arbeitsreichweite (Standard-Plattform mit 230 kg)	7,08 m	6,60 m	7,50 m
Knickpunkthöhe	5,0 m	7,0 m	7,8 m
Schwenken (nicht durchgängig)	360°	360°	360°
Korbarmlänge	1,68 m	1,68 m	1,68 m
Korbarm - Arbeitsbereich	89° (+0/-89°)	89° (+0/-89°)	89° (+0/-89°)
Plattformgröße (Standard, für zwei Personen)	0,69 m x 1,34 m	0,69 m x 1,34 m	0,69 m x 1,34 m
Plattformgröße (schmal, für eine Person)	0,59 m x 0,79 m	0,59 m x 0,79 m	0,59 m x 0,79 m
Breite (eingefahren, mit Standard-Plattform für zwei)	1,30 m	1,48 m	1,48 m
A. Breite (eingefahren, ohne Plattform)	0,786 m (fester Unterwagen)	0,748 m	0,798 m
B. Höhe (eingefahren, auf Raupenkettten)	1,99 m	1,99 m	2,00 m
C1. Länge (eingefahren, auf Raupenkettten) mit Korb	3,90 m	4,02 m	4,53 m
C2. Länge (eingefahren, auf Raupenkettten) ohne Korb	3,28 m	3,4 m	—
D. Aufstandfläche im abgestützten Zustand	2,80 x 2,80 m	2,88 x 2,88 m	2,89 x 2,88 m
Maschinengewicht (mit Standard-Plattform)	2195 kg	1910 kg	2.190 kg <sup>1</sup>
Betriebsgewicht (mit Motor)	2195 kg	1950 kg	2.230 kg <sup>1</sup>
Maximaler Bodenaufgedruck (auf Stützfüßen)	2,36 kg/cm <sup>2</sup>	2,36 kg/cm <sup>2</sup>	2,50 kg/cm <sup>2</sup>
Maximaler Bodenaufgedruck (auf Raupenkettten)	TBC	TBC	0,68 kg/cm <sup>2</sup>
Maximale Fahrgeschwindigkeit (einstufig m/c), Benzin	1,4 km/h	1,4 km/h	1,4 km/h
Maximale Fahrgeschwindigkeit (zweistufig m/c), Benzin	2,6 km/h	2,6 km/h	2,7 km/h
Steigfähigkeit	28 %	28 %	28 %
Maximale Abstützneigung	TBC	TBC	12°
Max. Böschungswinkel	Vorne 23°/hinten 20°	Vorne 21°/hinten 20°	20°
Raupengröße - McLaren, schwarzes Gummi mit niedrigem Querschnitt	1,24 x 0,18 x 0,30 m	1,24 x 0,18 x 0,30 m	1,24 x 0,18 x 0,30 m
Raupengröße - Bridgestone, schwarzes Gummi mit hohem Querschnitt	—	—	—
Breite des Unterwagens (ein-/ausgefahren)	0,748 m/1,10 m (optionale Verbreiterung des Unterwagens)	0,748 m / 1,10 m	0,79 m / 1,08 m
Wechselstrommotor	2,2 kW 50 Hz 230 V	2,2 kW 50 Hz 230 V	2,2 kW 50 Hz 230 V
Motor	HONDA iGX 390, 8,7 kW, Benzin	HONDA iGX 390, 8,7 kW, Benzin	HONDA iGX 390, 8,7 kW, Benzin

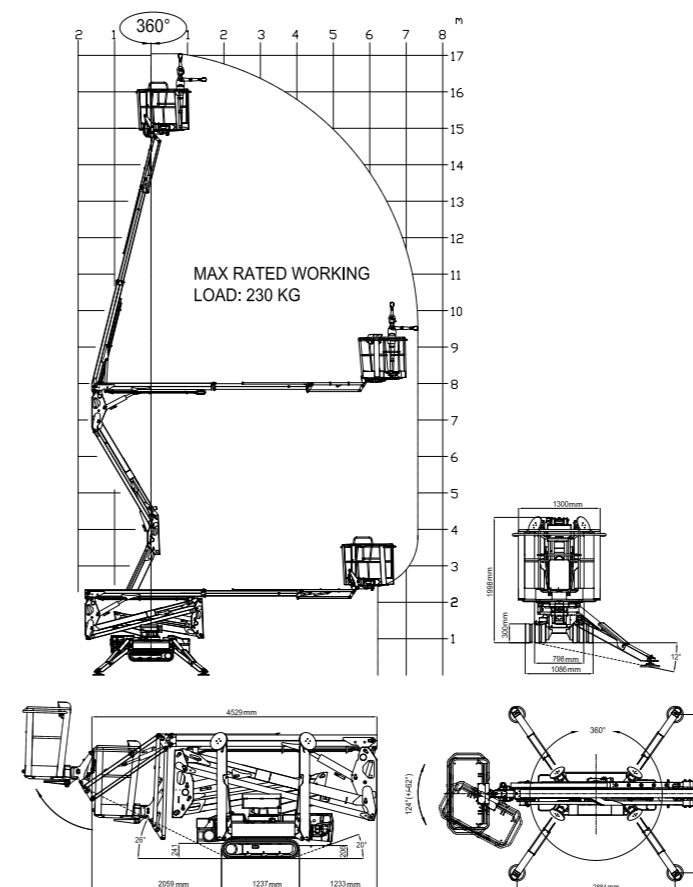
### JLG-Modell X13J Plus



### JLG-Modell X15J Plus



### JLG-Modell X17J Plus

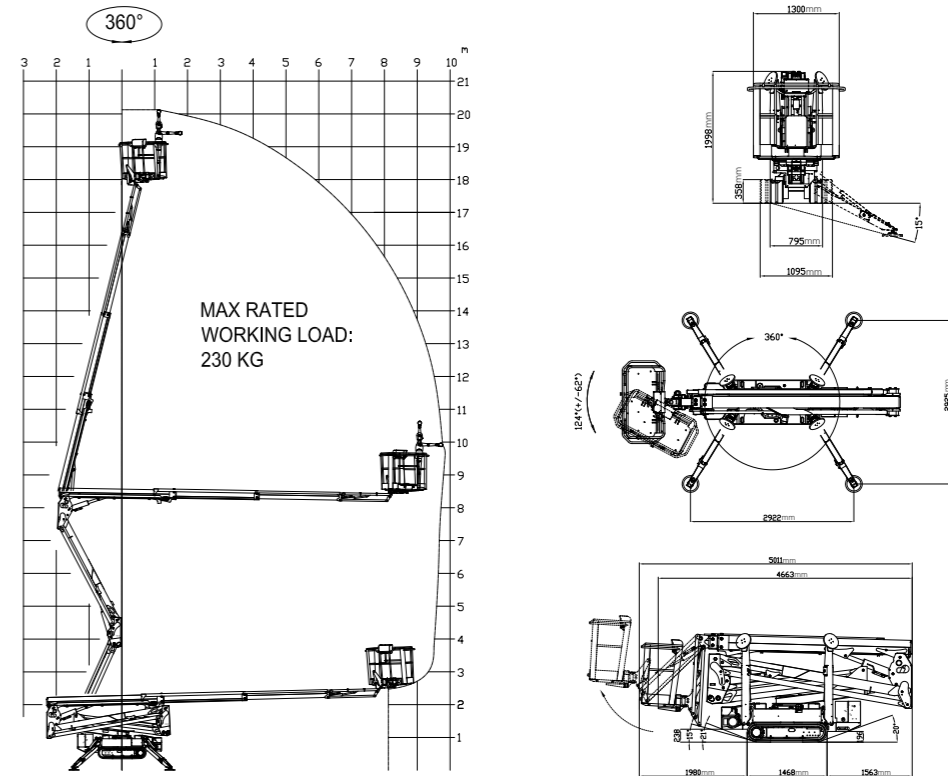


<sup>1</sup> Durch bestimmte Optionen oder länderspezifische Standards können sich das Gewicht und/oder die Abmessungen erhöhen.

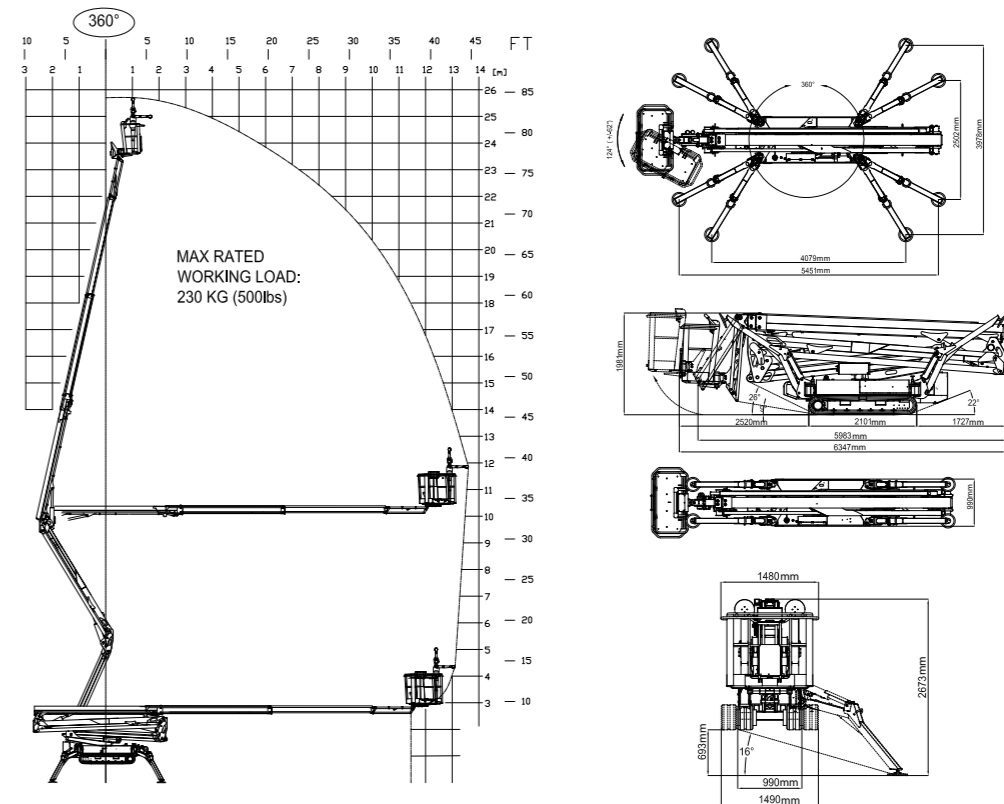


	<b>X20J Plus</b>	<b>X26J Plus</b>
Arbeitshöhe bei 230 kg Tragfähigkeit	20,05 m	25,60 m
Plattformhöhe bei 230 kg Tragfähigkeit	18,05 m	23,60 m
Horizontale Reichweite (Standard-Plattform mit 230 kg)	9,70 m	13,75 m
Arbeitsreichweite (Standard-Plattform mit 230 kg)	9,85 m	13,75 m
Knickpunkthöhe	8,2 m	10,10 m
Schwenken (nicht durchgängig)	360°	360°
Korbarmlänge	1,68 m	1,68 m
Korbarm - Arbeitsbereich	89° (+0/-89°)	89° (+0/-89°)
Plattformgröße (Standard, für zwei Personen)	0,69 m x 1,34 m	0,69 m x 1,34 m
Plattformgröße (schmal, für eine Person)	0,59 m x 0,79 m	0,59 m x 0,79 m
Breite (eingefahren, mit Standard-Plattform für zwei Personen)	1,48 m	1,48 m
A. Breite (eingefahren, ohne Plattform)	0,795 m	0,99 m
B. Höhe (eingefahren, auf Raupenkettten)	1,99 m	1,99 m
Länge (eingefahren, auf Raupenkettten) mit Korb	5,00 m	6,35 m
Länge (eingefahren, auf Raupenkettten) ohne Korb	4,67 m	5,99 m
Aufstandfläche im abgestützten Zustand	2,92 m x 2,93 m	4,08 m x 3,98 m
Maschinengewicht (mit Standard-Plattform)	2.840 kg <sup>1</sup>	—
Betriebsgewicht (mit Motor)	2.880 kg <sup>1</sup>	4.365 kg <sup>1</sup>
Maximaler Bodenaufgedruck (auf Stützfüßen)	3,10 kg/cm <sup>2</sup>	4,51 kg/cm <sup>2</sup>
Maximaler Bodenaufgedruck (auf Raupenkettten)	0,65 kg/cm <sup>2</sup>	0,54 kg/cm <sup>2</sup>
Maximale Fahrgeschwindigkeit (einstufig m/c), Benzin	1,3 km/h	—
Maximale Fahrgeschwindigkeit (zweistufig m/c), Benzin	2,5 km/h	2,4 km/h
Steigfähigkeit	28 %	28 %
Maximale Abstützneigung	15°	16°
Max. Böschungswinkel	20°	Vorne 22°/hinten 25°
Raupengröße - McLaren, schwarzes Gummi mit niedrigem Querschnitt	1,46 m x 0,2 m x 0,35 m	—
Raupengröße - Bridgestone, schwarzes Gummi mit hohem Querschnitt	—	1,76 x 0,23 x 0,38 m
Breite des Unterwagens (ein-/ausgefahren)	0,79 m / 1,09 m	0,99 m / 1,49 m
Wechselstrommotor	2,2 kW 50 Hz 230 V	110 V oder 220 V, 50 Hz, 2,2 kW
Motor	Honda iGX440, 11 kW, Benzin	Kubota D902, 16 kW, Diesel

### JLG-Modell X20J Plus



### JLG-Modell X26J Plus

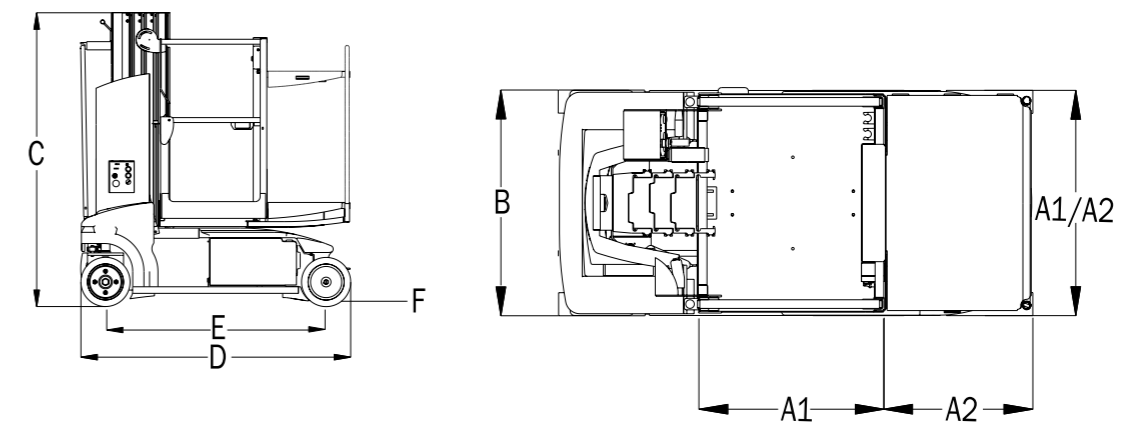
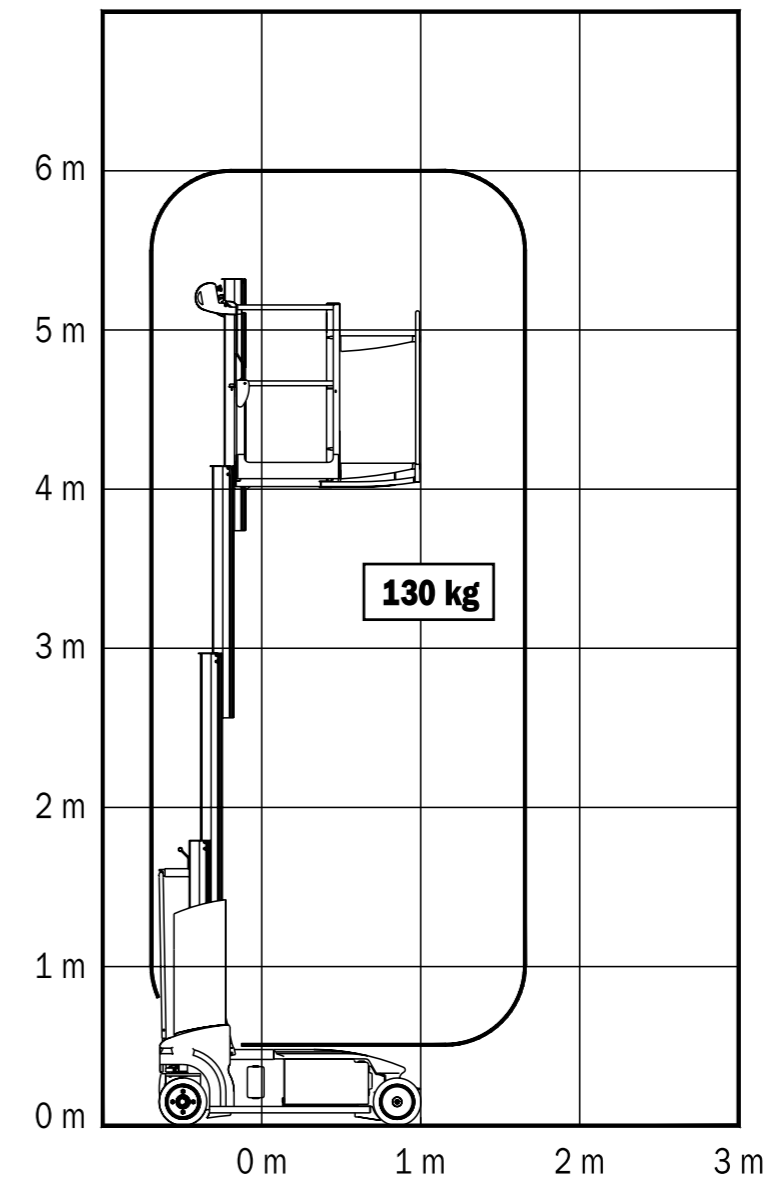


<sup>1</sup> Durch bestimmte Optionen oder länderspezifische Standards können sich das Gewicht und/oder die Abmessungen erhöhen.



<b>Toucan Duo</b>	
Arbeitshöhe	6,00 m
Plattformhöhe	4,00 m
Tragfähigkeit <sup>1</sup>	130 kg
Tragfähigkeit der Materialablage	70 kg
A1. Plattformgröße (L x B)	0,65 m / 0,75 m
A2. Größe der Materialablage (L x B)	0,50 m / 0,75 m
B. Gesamtbreite	0,78 m
C. Bauhöhe	1,79 m
D. Gesamtlänge	1,65 m
E. Radstand	1,35 m
F. Bodenfreiheit	8 cm
Fahrgestell - Gesamtbreite	0,78 m
Maschinengewicht *	1.000 kg
Max. Bodendruck	13,10 kg/cm <sup>2</sup>
Fahrgeschwindigkeit - Eingefahren	4 km/h
Fahrgeschwindigkeit - Ausgefahren	1 km/h
Wenderadius (außen)	1,64 m
Wenderadius (innen)	0,00 m
Steigfähigkeit	20%
Bereifung (Vollgummi, abriebfest)	300 x 80
Elektrisches System	24V DC
Batterien	24V - 180A/hr
Batterieladegerät mit wählbarer Spannung 110/240V	24V - 15A
Antriebsmotoren	2 Motoren 24V AC - 320 W
Bremsen	elektromagnetisch
Elektrischer Motor	1 kW
Hydraulikbehälter	6,0 L

**JLG Modell Toucan Duo**



<sup>1</sup> Tragfähigkeit für eine Person außen und innen

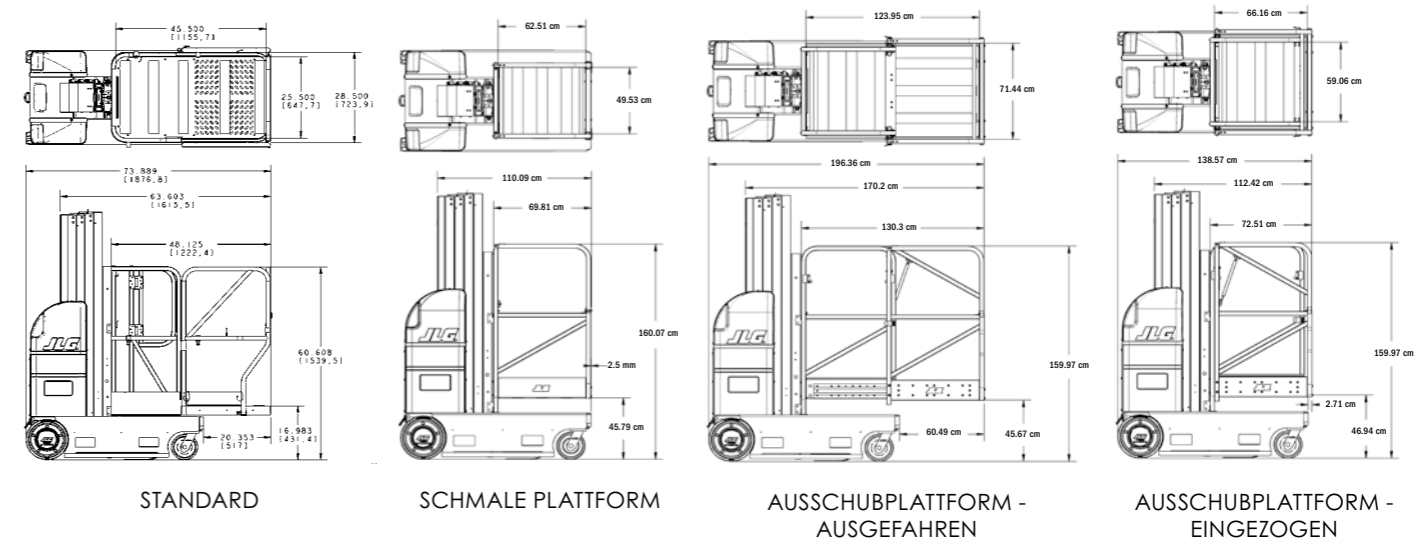
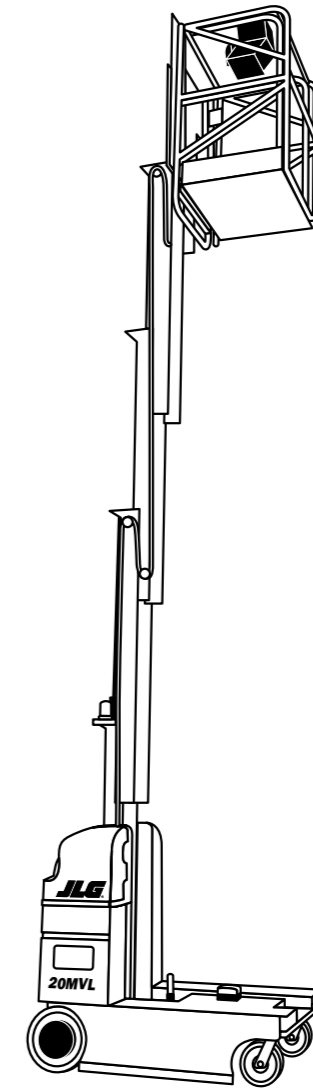
\* Durch bestimmte Optionen oder länderspezifische Standards können sich das Gewicht und/oder die Abmessungen erhöhen.





	15MVL	20MVL
Arbeitshöhe	6,71 m	7,98 m
Plattformhöhe	4,71 m	5,98 m
Maximale Fahrhöhe	4,71 m	5,98 m
Bauhöhe	1,98 m	1,98 m
Plattform Einstiegshöhe	0,46 m	0,46 m
Plattform Einstiegshöhe - Kommissionierplattform	0,43 m	0,43 m
Plattform Einstiegshöhe - Ausschubplattform	—	—
Plattformkapazität - seitlicher Einstieg	—	115 kg
Plattformkapazität - Materialablage	—	45 kg
Plattformkapazität - Kommissionierplattform	230 kg	160 kg
Plattformkapazität - schmale Plattform	230 kg	160 kg
Plattformkapazität - Ausschubplattform	230 kg	160 kg
Plattformkapazität - seitlicher Einstieg mit Materialablage	—	0,69 m x 0,58 m
Materialablage (B x L)	—	0,69 m x 0,58 m
Plattformgröße - Kommissionierplattform (B x L)	0,71 m x 1,22 m	0,71 m x 1,22 m
Plattformgröße - schmale Plattform (B x L)	0,56 m x 0,64 m	0,56 m x 0,64 m
Plattformgröße - Ausschubplattform eingezogen (B x L)	0,66 m x 0,66 m	0,66 m x 0,66 m
Plattformgröße - Ausschubplattform ausgefahren (B x L)	0,66 m x 1,24 m	0,66 m x 1,24 m
Fahrzeuglänge - Ausschubplattform eingezogen	1,36 m	1,36 m
Fahrzeuglänge - Kommissionierplattform	1,88 m	1,88 m
Fahrzeuglänge - alle übrigen Plattformen	1,36 m	1,36 m
Fahrzeugbreite - Chassisbreite	0,75 m	0,75 m
Fahrzeugbreite - Ausschubplattform	0,82 m	0,82 m
Fahrzeugbreite - Kommissionierplattform	0,80 m	0,80 m
Fahrzeugbreite - alle übrigen Plattformen	0,75 m	0,75 m
Gewicht - alle übrigen Plattformen <sup>1</sup>	1.060 kg	1.060 kg
Gewicht - Ausschubplattform <sup>1</sup>	1.090 kg	1.090 kg
Gewicht - Kommissionierplattform <sup>1</sup>	1.110 kg	1.110 kg
Maximaler Bodendruck der Vorderräder	22,60 kg/cm <sup>2</sup>	19,50 kg/cm <sup>2</sup>
Maximaler Bodendruck der Hinterräder	8,10 kg/cm <sup>2</sup>	9,21 kg/cm <sup>2</sup>
Maximale Fahrgeschwindigkeit - Plattform eingefahren	5,4 km/h	5,4 km/h
Maximale Fahrgeschwindigkeit - Plattform ausgefahren	0,8 km/h	0,8 km/h
Wenderadius	Null	Null
Steigfähigkeit	20%	20%
Bodenfreiheit	5 cm	5 cm
Raddurchmesser - Hinter- und Lenkräder	32 cm x 10 cm	32 cm x 10 cm
Raddurchmesser - Vorderrollen	20 cm x 6 cm	20 cm x 6 cm
Reifenmaterial	Nicht markierend	
Batterien	Wartungsarm 100A/hr AGM (x 2)	

## JLG MVL Serie



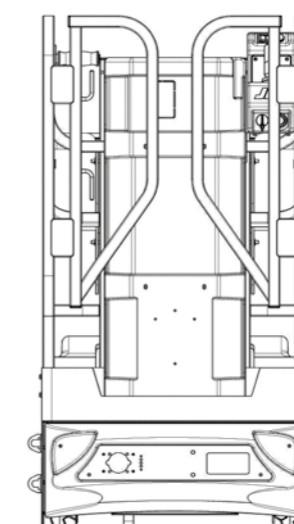
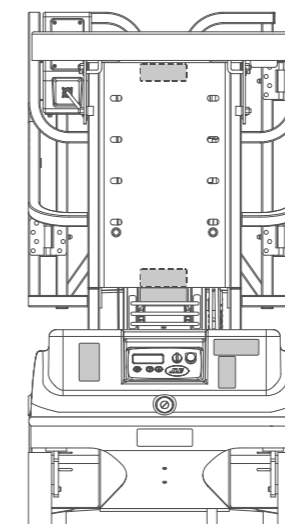
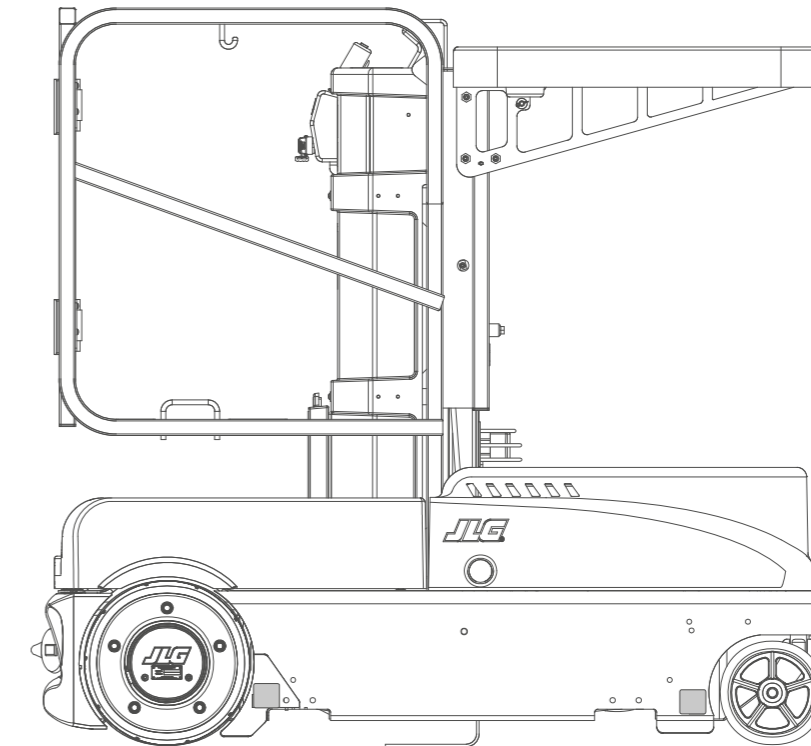
<sup>1</sup> Durch bestimmte Optionen oder länderspezifische Standards können sich das Gewicht und/oder die Abmessungen erhöhen.



## 10MSP

Arbeitshöhe	5,05 m
Plattformhöhe	3,05 m
Tragfähigkeit - Standard-Plattform	160 kg
Tragfähigkeit - Materialablage	115 kg
Tragfähigkeit - Chassis-Ablage	115 kg
Plattformgröße (B x L) - Standard-Plattform (mit seitlichem Eingang)	0,69 m x 0,50 m
Materialablage (B x L)	0,66 m x 0,66 m
Durchfahrtshöhe - Packmaß	1,45 m
Gesamtbreite - Packmaß <sup>2</sup>	0,83 m
Gesamtlänge	1,56 m
Einstiegshöhe	0,35 m
Min. Ablagehöhe - Eingefahren	0,86 m
Max. Ablagehöhe - Eingefahren	1,32 m
Max. Ablagehöhe - Ausgefahren	4,04 m
Fahrgeschwindigkeit - Eingefahren	5,4 km/h
Fahrgeschwindigkeit - Ausgefahren	0,8 km/h
Seitendistanz Plattform - Wand (Standard-Plattform) - Front	0,00 m
Seitendistanz Plattform - Wand (Standard-Plattform) - seitlich	0,00 m
Maschinengewicht <sup>1</sup>	555 kg
Max. Bodendruck der Vorderräder	11,70 kg/cm <sup>2</sup>
Max. Bodendruck der Hinterräder	6,70 kg/cm <sup>2</sup>
Wenderadius	Null
Steigfähigkeit	15%
Raddurchmesser - Antriebsrad	0,32 m
Raddurchmesser - Vorderräder	0,20 m
Batterien	Wartungsarm 200A/hr AGM (x 4)
Batterieladegerät	25A Automatisch
Antrieb	Direkter Elektroantrieb

## JLG Modell 10MSP

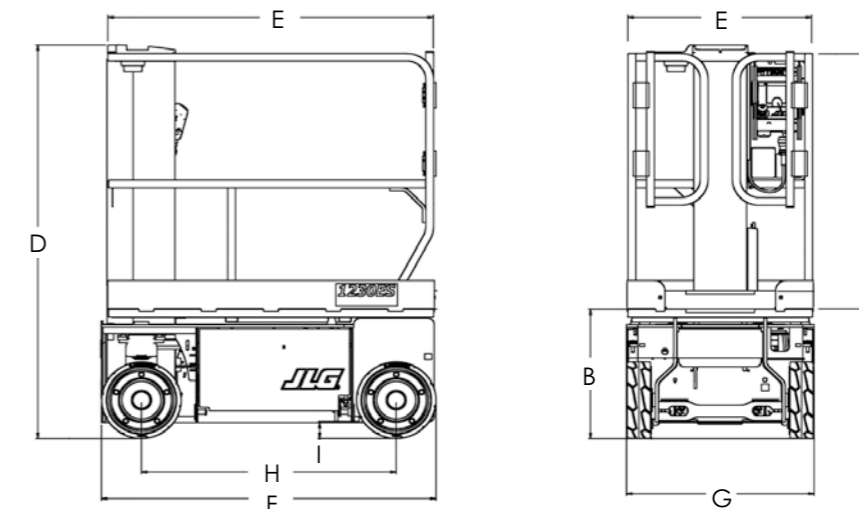
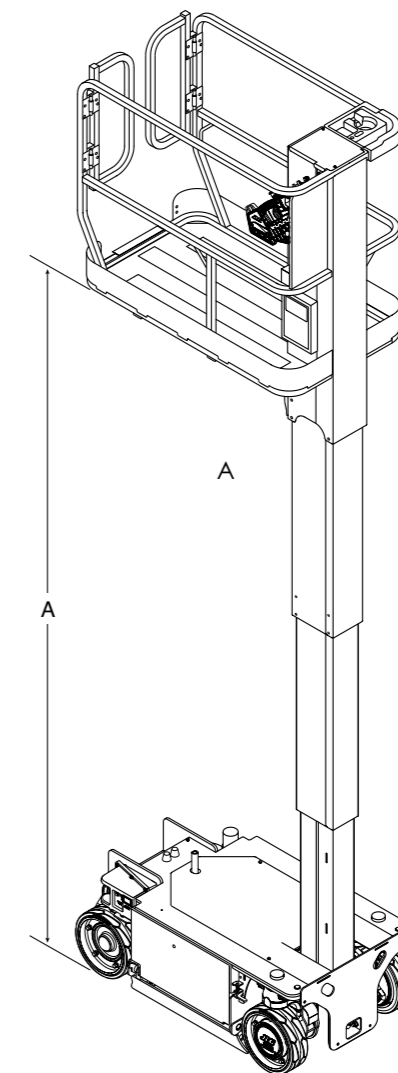


<sup>1</sup> Durch bestimmte Optionen oder länderspezifische Standards können sich das Gewicht und/oder die Abmessungen erhöhen.

<sup>2</sup> Breite ohne Gummi-Stoßfänger: 0,75 m.

	<b>1230ES</b>
Arbeitshöhe	5,66 m
A. Plattformhöhe - Ausgefahren	3,66 m
B. Plattformhöhe - Eingefahren	0,52 m
C. Höhe Plattformgeländer	1,10 m
D. Bauhöhe	1,65 m
E. Plattformgröße (B x L)	0,69 m x 1,26 m
F. Gesamtlänge	1,36 m
G. Gesamtbreite	0,76 m
H. Radstand	1,04 m
I. Bodenfreiheit (eingefahren)	6,5 cm
Tragfähigkeit der Plattform <sup>1</sup>	230 kg
Hebe-/Senkzeit	12 /12 sec.
Maximale Fahrhöhe	3,66 m
Gewicht <sup>2</sup>	790 kg
Max. Bodendruck	8,65 kg/cm <sup>2</sup>
Fahrgeschwindigkeit Eingefahren	4,8 km/h
Fahrgeschwindigkeit Ausgefahren	0,8 km/h
Steigfähigkeit	25%
Wenderadius - innen	11 cm
Wenderadius - außen	1,46 m
Bereifung (Vollgummi, abriebfest)	323 x 100
Bremsen	Federbelastet hydraulisch lösend
Antrieb	24V Elektro 6 kW
Batterien	4 x 6V 220A/hr
Batterieladegerät (120/240V - 50/60Hz)	20A Automatisch
Hydraulikbehälter	4,0 L

**JLG Modell 1230ES**



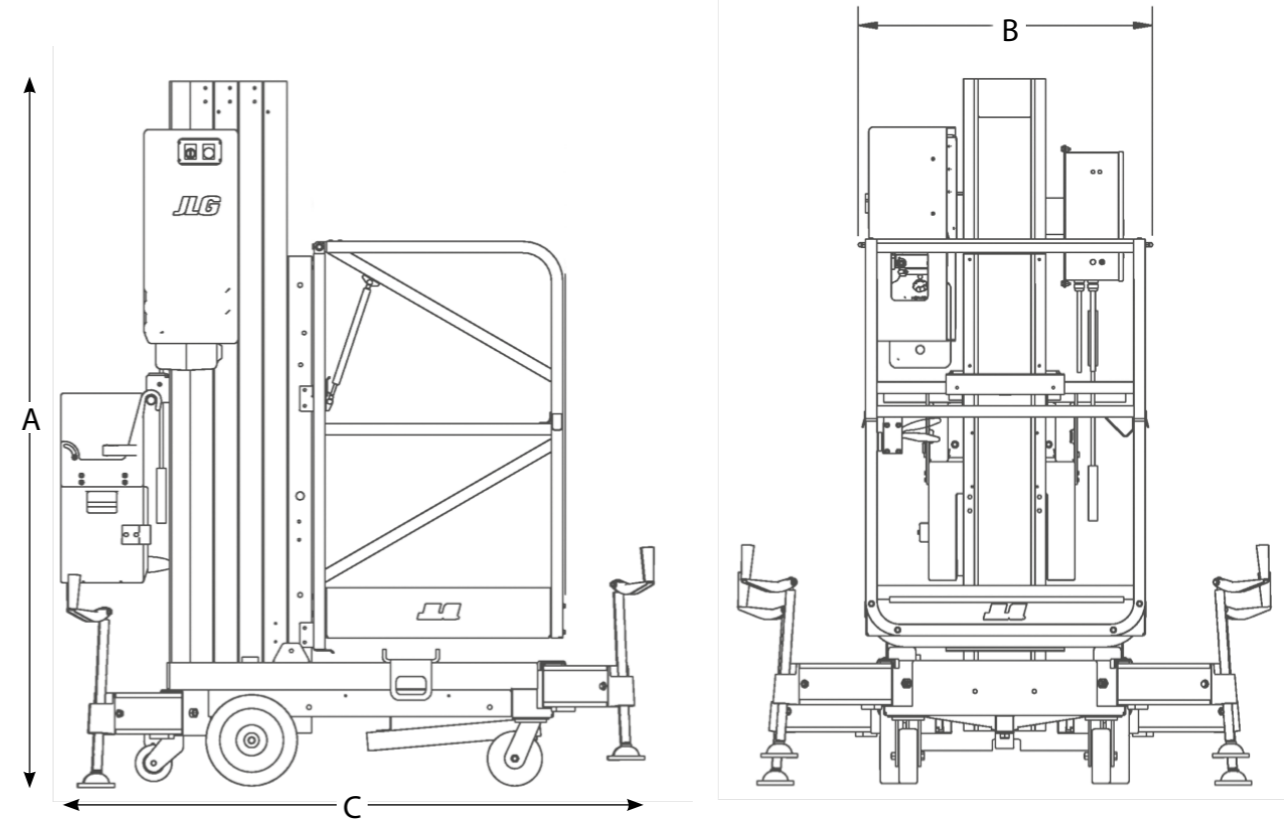
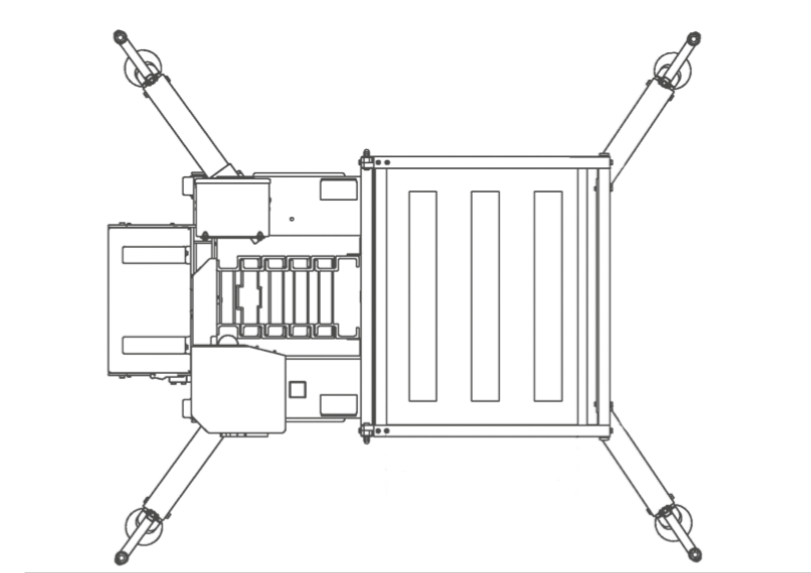
<sup>1</sup> Maximale Tragfähigkeit 230 kg = 1 Person und Material.

<sup>2</sup> Durch bestimmte Optionen oder länderspezifische Standards können sich das Gewicht und/oder die Abmessungen erhöhen.



	20AM	25AM	30AM	36AM	41AM
Arbeitshöhe	8,22 m	9,67 m	11,14 m	13,05 m	14,42 m
Plattformhöhe	6,22 m	7,67 m	9,14 m	11,05 m	12,42 m
Tragfähigkeit	160 kg	160 kg	135 kg	135 kg	135 kg
Plattformgröße - schmale Plattform (B x L)	0,56 m x 0,63 m	0,56 m x 0,63 m	0,56 m x 0,63 m	0,56 m x 0,63 m	0,56 m x 0,63 m
Plattformgröße - seitlicher Einstieg (B x L)	0,66 m x 0,66 m	0,66 m x 0,66 m	0,66 m x 0,66 m	0,66 m x 0,66 m	0,66 m x 0,66 m
A. Höhe - Transport	1,97 m	1,97 m	1,97 m	2,64 m	2,64 m
Höhe - abgeklappt	—	—	—	1,92 m	1,96 m
B. Transportbreite	0,74 m	0,74 m	0,74 m	0,74 m	0,74 m
C. Transportlänge	1,19 m	1,24 m	1,32 m	1,38 m	1,46 m
Gesamtlänge - ohne Plattform	1,19 m	1,19 m	1,19 m	1,35 m	1,35 m
Gesamtlänge - abgeklappt	—	—	—	2,74 m	2,74 m
Einstiegshöhe	0,48 m	0,48 m	0,48 m	0,48 m	0,48 m
Stützenlänge	1,73 m	1,73 m	1,88 m	2,13 m	2,13 m
Stützenbreite	1,57 m	1,57 m	1,83 m	2,18 m	2,18 m
Seitendistanz - vorne	0,28 m	0,20 m	0,20 m	0,42 m	0,34 m
Seitendistanz - seitlich	0,44 m	0,44 m	0,60 m	0,75 m	0,75 m
Maschinengewicht - AC *	325 kg	365 kg	395 kg	440 kg	485 kg
Maschinengewicht - DC *	360 kg	395 kg	430 kg	475 kg	520 kg
Durchmesser der Hinterräder	25 cm	25 cm	25 cm	25 cm	25 cm
Durchmesser der Vorderräder	15 cm	15 cm	15 cm	15 cm	15 cm

JLG AM Serie



\* Durch bestimmte Optionen oder länderspezifische Standards können sich das Gewicht und/oder die Abmessungen erhöhen.

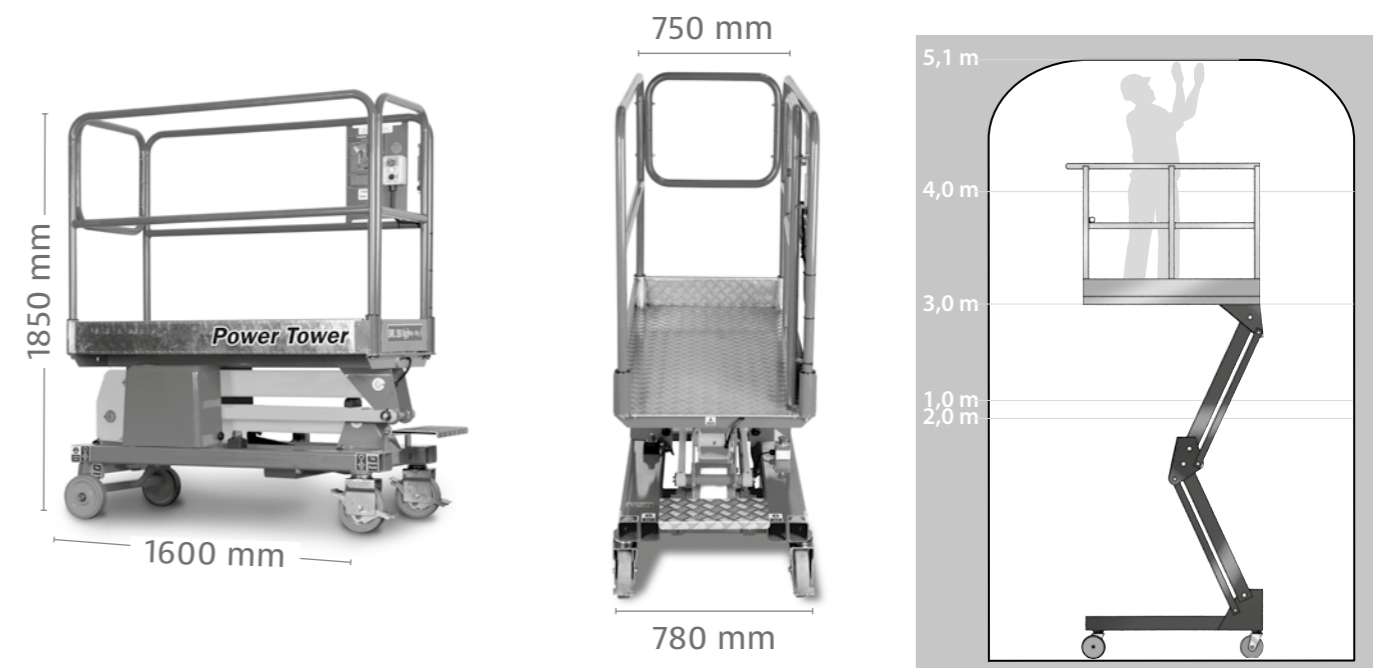




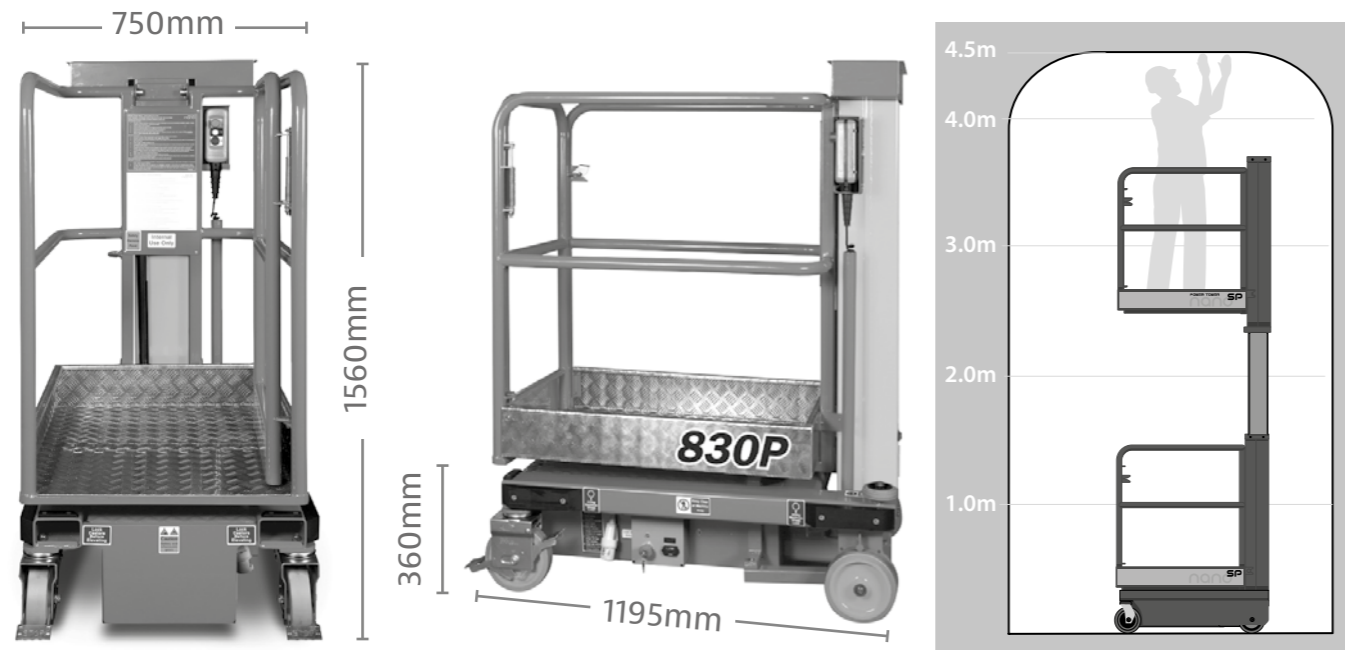
	<b>PowerTower</b>	<b>830P</b>	<b>830SP Zero</b>	<b>830SPE</b>	<b>830SP plus</b>
Maximale Arbeitshöhe	5,10 m	4,50 m	4,50 m	4,50 m	4,50 m
Maximale Plattformhöhe	3,10 m	2,50 m	2,50 m	2,50 m	2,50 m
Plattformhöhe (eingefahren)	X	0,36 m	0,36 m	0,40 m	0,39 m
Reichweite bis Korbrand	—	—	—	0,50 m	1,00 m
Arbeitsreichweite	—	—	—	1,15 m	1,65 m
Plattformabmessungen	1,52 m x 0,75 m	1,00 m x 0,73 m	1,00 m x 0,73 m	1,00 m x 0,73 m	1,00 m x 0,73 m
Plattformgröße, ausgefahren	—	—	—	1,50 m x 0,73 m	2,00 m x 0,72 m
Aufstandsfläche	1,60 m x 0,78 m	1,195 m x 0,75 m	1,20 m x 0,75 m	1,22 m x 0,75 m	1,20 m x 0,75 m
Zugelassene Tragfähigkeit	250 kg	200 kg (1 Person plus Werkzeuge)	200 kg (1 Person plus Werkzeuge)	200 kg (1 Person plus Werkzeuge)	200 kg - Hauptplattform, 120 kg - Auslegerausschub.
Maximale Seitenkraft	200 N	200 N	200 N	200 N	200 N
Maximale Neigung	0°	0°	1,8°	0°	1,8°
Maximale Windstärke	0 m/s	0 m/s	12,5 m/s	12,5 m/s	12,5 m/s
Max. Fahrgeschwindigkeit	—	—	4,6 km/h	3,0 km/h	4,6 km/h
Langsame Fahrgeschwindigkeit	—	—	0,7 km/h	1,0 km/h	0,7 km/h
Fahrgeschwindigkeit, angehoben	—	—	—	0,7 km/h	—
Maximale Radlast	2,9 kN	1,77 kN	2,11 kN	2,2 kN	2,1 kN
Steigfähigkeit	—	—	30 %	40 %	30 %
Schalldruckpegel	k.A.	Weniger als 70 dBa	Weniger als 70 dBa	Weniger als 70 dBa	Weniger als 70 dBa
Länge eingefahren	1,60 m	1,195 m	1,20 m	1,22 m	1,20 m
Breite eingefahren	0,78 m	0,75 m	0,75 m	0,75 m	0,75 m
Höhe eingefahren	1,85 m	1,56 m	1,59 m	1,59 m	1,59 m
Eigengewicht	342 kg	285 kg	456 kg	500 kg	540 kg
Batterie	12V 105A	12V 105A	2x12V 105A	2x12V AGM	2x12V 105A
Ladegerät Eingangsspannung	90-265V AC	90-265 V AC	90-265 V AC	180-265 V AC	90-265 V AC
Ladegerät Frequenz	45-65 Hz	45-65 Hz	45-65 Hz	45-65 Hz	45-65 Hz
Ladegerät Ausgang	12V DC, 7A	12V DC, 7A	24 V DC, 7 A	24 V DC, 7/8 A	24 V DC, 8 A
Stromquelle/Antrieb	12V DC Elektromotor / -	12V DC Elektromotor / -	24-V-DC-Elektromotor / 24-V-DC-Motor-Getriebe	24-V-DC-Elektromotor / 24-V-DC-Motor-Getriebe	24-V-DC-Elektromotor / 24-V-DC-Motor-Getriebe

	<b>PowerTower</b>	<b>830P</b>	<b>830SP Zero</b>	<b>830SPE</b>	<b>830SP plus</b>
Steuerung	Einfache Steuereinheit per Druckknopf.	Abnehmbare Steuereinheit mit Spiralkabel versehen.	Intuitive Bedienung über Joystick für ein 360° ruckloses Manövrieren.	Intuitive Bedienung über Joystick für ein 360° ruckloses Manövrieren.	Intuitive Bedienung über Joystick für ein 360° ruckloses Manövrieren.
Bau	Hochwertiger Stahlbau, Gelenkbolzen aus Edelstahl in Buchsen gelagert, widerstandsfähige pulverbeschichtete Lackierung.	Hochwertiger Stahlbau, 2-stufiger Mast mit Ultra-Glide Technologie, widerstandsfähige pulverbeschichtete Lackierung.	Hochwertiger Stahlbau, 2-stufiger Mast mit Ultra-Glide Technologie, widerstandsfähige pulverbeschichtete Lackierung.	Hochwertiger Stahlbau, 2-stufiger Mast mit Ultra-Glide Technologie, widerstandsfähige pulverbeschichtete Lackierung.	Hochwertiger Stahlbau, 2-stufiger Mast mit Ultra-Glide Technologie, widerstandsfähige pulverbeschichtete Lackierung.
Sicherheit	CE-Kennzeichen, entspricht der geltenden EU-Gesetzgebung, einschließlich der Maschinenrichtlinie in Übereinstimmung mit der EN280-Konstruktionsnorm. Komplett ausfallsichere Hydraulik, automatische Sperrräder.	CE-Kennzeichen, entspricht der geltenden EU-Gesetzgebung, einschließlich der Maschinenrichtlinie in Übereinstimmung mit der EN280-Konstruktionsnorm. Komplett ausfallsichere Hydraulik, automatische Sperrräder.	CE-Kennzeichen, entspricht der geltenden EU-Gesetzgebung, einschließlich der Maschinenrichtlinie in Übereinstimmung mit der EN280-Konstruktionsnorm. Komplett ausfallsichere Hydraulik, Lochfahrerschutzsystem, Überlastabschaltung, Neigungsalarm mit Abschaltung, automatische Reduzierung der Fahrgeschwindigkeit wenn ausgefahren, Feststellbremse, Notablass-System.	CE-Kennzeichen, entspricht der geltenden EU-Gesetzgebung, einschließlich der Maschinenrichtlinie in Übereinstimmung mit der EN280-Konstruktionsnorm. Komplett ausfallsichere Hydraulik, Lochfahrerschutzsystem, Überlastabschaltung, Neigungsalarm mit Abschaltung, automatische Reduzierung der Fahrgeschwindigkeit wenn ausgefahren, Feststellbremse, Notablass-System, Lenkrollen.	CE-Kennzeichen, entspricht der geltenden EU-Gesetzgebung, einschließlich der Maschinenrichtlinie in Übereinstimmung mit der EN280-Konstruktionsnorm. Komplett ausfallsichere Hydraulik, Lochfahrerschutzsystem, Überlastabschaltung, Neigungsalarm mit Abschaltung, automatische Reduzierung der Fahrgeschwindigkeit wenn ausgefahren, Feststellbremse, Notablass-System.
Optionen	Extra schmales Geländer 560 mm x 560 mm, Werkzeugablage.	Neigungsalarm mit Abschaltung, Schutzabdeckung für die Lagerung.	Nassbatterien.	Nassbatterien.	Nassbatterien.

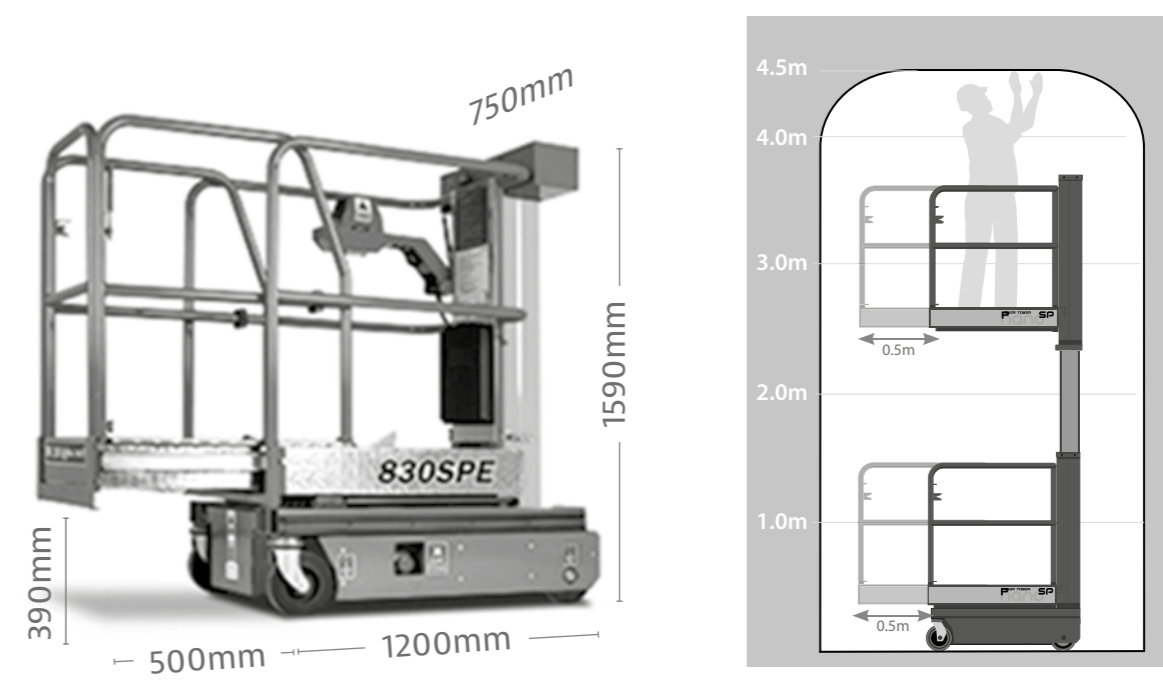
### JLG-Modell Power Tower



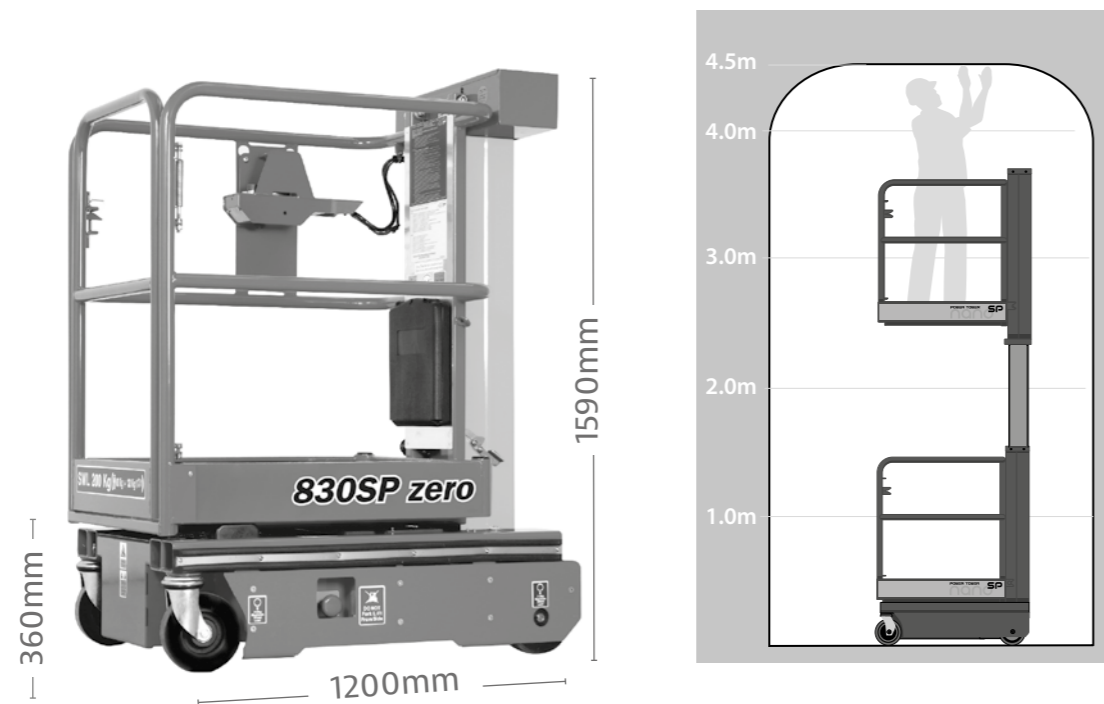
**JLG-Modell 830P**



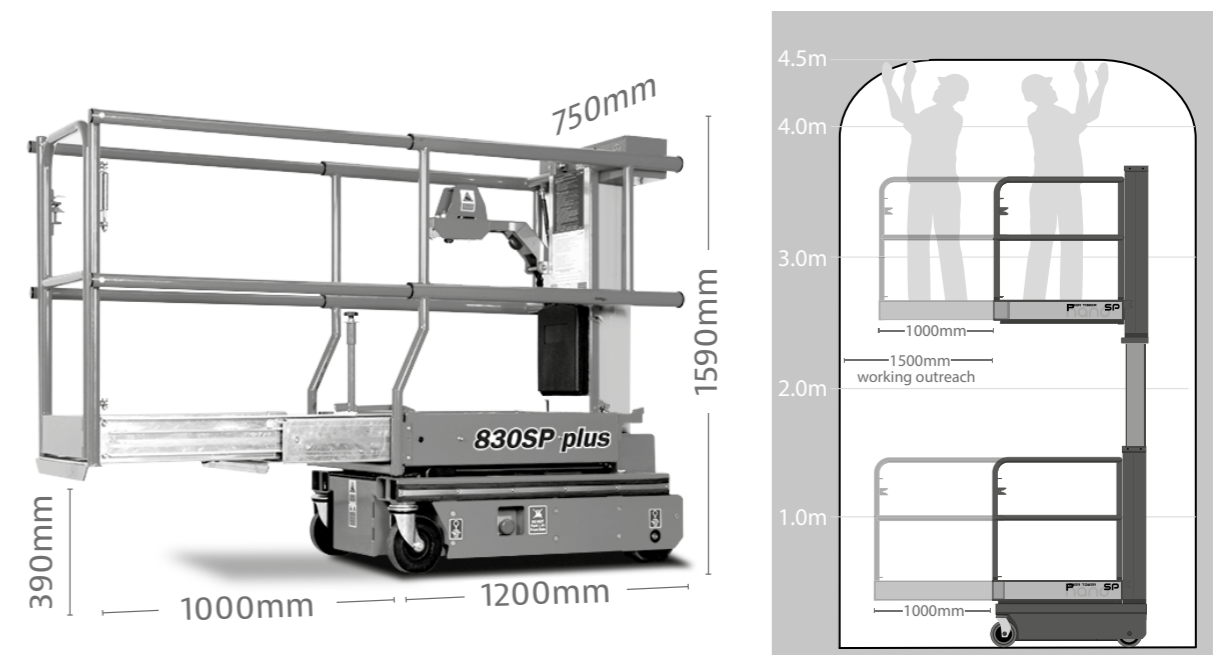
**JLG-Modell 830SPE**



**JLG-Modell 830SP zero**

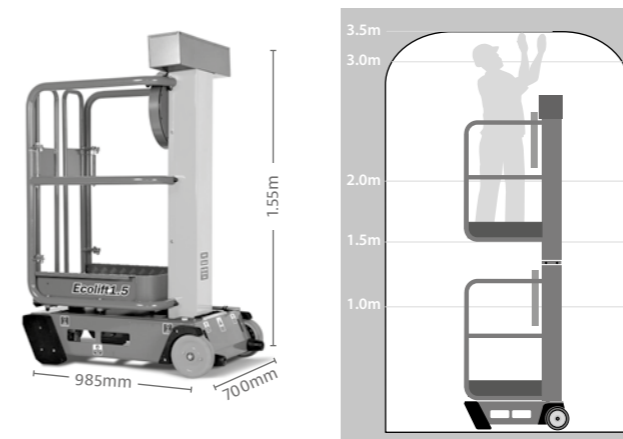


**JLG-Modell 830SP plus**

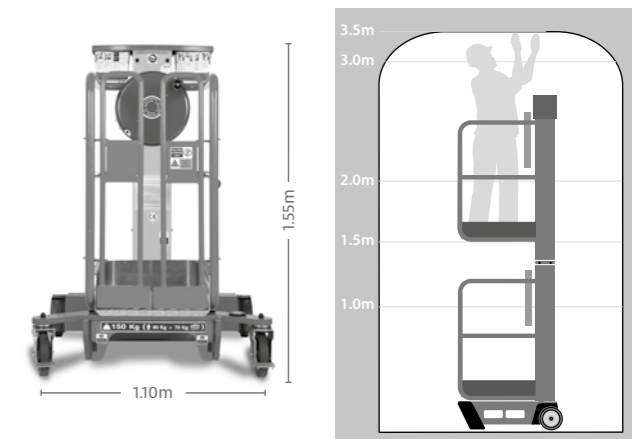


	<b>Ecolift 1.5</b>	<b>Ecolift 1.5 WR</b>	<b>Ecolift 2.2</b>	<b>Ecolift 2.2 WR</b>
Maximale Arbeitshöhe	3,50 m	3,50 m	4,20 m	4,20 m
Maximale Plattformhöhe	1,50 m	1,50 m	2,20 m	2,20 m
Korbabmessungen (L x B)	720 x 600 mm	720 x 600 mm	850 x 644 mm	850 x 644 mm
Aufstandsfläche	985 mm x 700 mm	1,10 m x 1,10 m	1,28 m x 700 mm	1,28 m x 950 mm
Zugelassene Tragfähigkeit (1 Person plus Werkzeuge)	150 kg	150 kg	150 kg	150 kg
Maximale Handkraft	200 N	200 N	200 N	200 N
Maximale Steigung für Betrieb	0°	3°	0°	3°
Maximale Windstärke	Einsatz nur im Innenbereich, 0 m/s	Einsatz im Innen-/ Außenbereich: 12,5 m/s	Einsatz nur im Innenbereich, 0 m/s	Einsatz im Innen-/ Außenbereich: 12,5 m/s
Maximale Punktlast der Lenkrollen	125 kg (1,23 kN)	195 kg (1,91 kN)	234 kg (2,29 kN)	245 kg (2,4 kN)
Schalldruckpegel	Weniger als 70 dBa	Weniger als 70 dBa	Weniger als 70 dBa	Weniger als 70 dBa
Länge eingefahren	0,985 m	1,10 m	1,28 m	1,28 m
Breite eingefahren	0,70 m	1,10 m	0,70 m	0,95 m
Höhe eingefahren	1,55 m	1,55 m	1,94 m	1,94 m
Gewicht eingefahren	180 kg	240 kg	305 kg	335 kg
Hubvorgänge	Unbegrenzt	Unbegrenzt	Unbegrenzt	Unbegrenzt
Optional Lieferbar	ATEX-Zertifizierung Zone 1 und 21	ATEX-Zertifizierung Zone 1 und 21	ATEX-Zertifizierung Zone 1 und 21	ATEX-Zertifizierung Zone 1 und 21

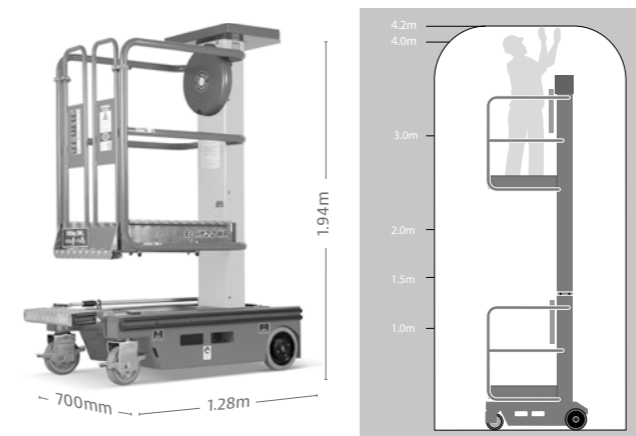
**JLG-Modell Ecolift 1.5L**



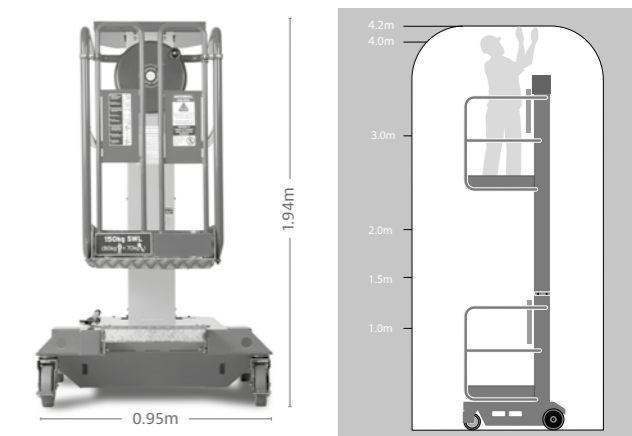
**JLG-Modell Ecolift 1.5 WR**



**JLG-Modelle Ecolift 2.2**



**JLG-Modelle Ecolift 2.2 WR**



	E300AJ	E300AJP
<b>Plattform</b>		
0,76 m x 1,22 m Plattform mit niedrigem Einstieg	●	●
Seitlicher Einstieg mit Einstiegssicherung durch Fallstab	●	●
Seiteneinstieg mit selbstschließender Tür	○	○
Multifunktionsbetrieb	●	●
Vollproportionale Joystick-Steuerung für Fahrt und Lenkung	●	●
Vollproportionale Joystick-Steuerung für Hauptausleger und Schwenkfunktion	●	●
Variable Steuergeschwindigkeit für alle Teleskopbewegungen	●	●
Kriechgang für Fahr-, Hebe- und Schwenkfunktion auswählbar	●	●
1,22 m langer Korbarm	●	●
JibPLUS® - 1,22 m Korbarm	—	●
Hydraulisch betriebener Arbeitskorbdrehbereich = 180 Grad	●	●
Statusanzeigenfeld auf Bedienpult im Arbeitskorb <sup>1</sup>	●	●
Lastüberwachungssystem	●	●
Vorbereitung für Wechselstromanschluss im Arbeitskorb	●	●
<b>Antrieb &amp; Getriebe</b>		
Direkter, elektrischer Zweiradantrieb	●	●
8 x 6V 305A/hr Blockbatterien tiefentladungsresistent	●	●
Automatische Traktionskontrolle	●	●
Programmierbare „persönliche“ Einstellungen	●	●
Borrdiagnose-System	●	●
Integriertes Batterie-/Elektrofach	●	●
Automatisches 20-A-Batterieladegerät	●	●
Automatische Hinterradbremse	●	●
Geformte Stahlhauben	●	●
<b>Funktionsausrüstung &amp; Extrazubehör</b>		
3-Grad-Neigungsalarm mit Warnleuchte	●	●
Abriebfreie Hochelastikreifen	●	●
Locheinfahrtschutz	●	●
1,22 m schmaler Rahmen	●	●
Hebe- und Befestigungsösen	●	●
Schlüsselbetätigter Bodenbedienpult-Wählschalter	●	●
Batteriestandsanzeige	●	●
Betriebsstundenzähler	●	●
Hupe	●	●
370A/hr Batterien statt 305A/hr Batterien	○	○
Bewegungswarnsignal	○	○
305A/hr wartungsfreie AGM Batterien anstelle von Standard	○	○
Arbeitsbeleuchtung	○	○
Gelbe Rundumleuchte	○	○
Stecker & Steckdosen	○	○
Programmierbare Sicherheitsverriegelung	○	○
Bedienpultschutz aus Acryl	○	○
Zylinderbalg	○	○
Skyguard mit Blinklicht	○	○
Skyguard ohne Blinklicht	○	○
Werkzeugtablett im Arbeitskorb	○	○
Manuelles Absenksystem	●	●

Standard ● Option ○ Nicht lieferbar —

	E400AJP	M400AJP	E400AJPn	M400AJPn
<b>Plattform</b>				
0,76 m x 1,22 m Plattform mit niedrigem Einstieg	○	○	●	●
0,76 m x 1,52 m Plattform mit niedrigem Einstieg	●	●	○	○
Seitlicher Einstieg mit Einstiegssicherung durch Fallstab	●	●	●	●
Seiteneinstieg mit selbstschließender Tür	○	○	○	○
Multifunktionsbetrieb	●	●	●	●
Vollproportionale Joystick-Steuerung für Fahrt und Lenkung	●	●	●	●
Vollproportionale Joystick-Steuerung für Hauptausleger und Schwenkfunktion	●	●	●	●
Variable Steuergeschwindigkeit für alle Teleskopbewegungen	●	●	●	●
Kriechgang für Fahr-, Hebe- und Schwenkfunktion auswählbar	●	●	●	●
1,22 m langer Korbarm	●	●	●	●
JibPLUS® - 1,22 m Korbarm	●	●	●	●
Hydraulisch betriebener Arbeitskorbdrehbereich = 180 Grad	●	●	●	●
Statusanzeigenfeld auf Bedienpult im Arbeitskorb <sup>1</sup>	●	●	●	●
Lastüberwachungssystem	●	●	●	●
Vorbereitung für Wechselstromanschluss im Arbeitskorb	●	●	●	●
13-mm-Luftleitung zum Arbeitskorb	—	—	—	—
<b>Antrieb &amp; Getriebe</b>				
Direkter, elektrischer Zweiradantrieb	●	●	●	●
8 x 6V 370A/hr Blockbatterien tiefentladungsresistent	●	●	●	●
Automatische Traktionskontrolle	●	●	●	●
Programmierbare „persönliche“ Einstellungen	●	●	●	●
Borrdiagnose-System	●	●	●	●
Integriertes Batterie-/Elektrofach	●	●	●	●
Automatisches 20-A-Batterieladegerät	●	●	●	●
Automatische Hinterradbremse	●	●	●	●
Geformte ABS-Hauben	●	●	●	●
<b>Funktionsausrüstung &amp; Extrazubehör</b>				
3-Grad-Neigungsalarm mit Warnleuchte	●	●	●	●
Abriebfreie Vollgummireifen	○	○	●	●
240/55 - 17,5 ausgeschäumte Reifen	●	●	—	—
240/55 - 17,5 abriebfreie, ausgeschäumte Reifen	○	○	—	—
1,75 m breiter Rahmen	●	●	—	—
1,50 m schmaler Rahmen	—	—	●	●
Hebe- und Befestigungsösen	●	●	●	●
Schlüsselbetätigter Bodenbedienpult-Wählschalter	●	●	●	●
Batteriestandsanzeige	●	●	●	●
Betriebsstundenzähler	●	●	●	●
Hupe	●	●	●	●
305A/hr wartungsfreie AGM Batterien anstelle von Standard	○	○	○	○
Bewegungswarnsignal	○	○	○	○
Leuchtenpaket <sup>2</sup>	○	○	○	○
Arbeitsbeleuchtung	○	○	○	○
Scheinwerfer und Schlussleuchten	○	○	○	○
Gelbe Rundumleuchte	○	○	○	○
Stecker & Steckdosen	○	○	○	○
Bedienpultschutz aus Acryl	○	○	○	○
Zylinderbalg	○	○	○	○
Skyguard mit Blinklicht	○	○	○	○
Skyguard ohne Blinklicht	○	○	○	○
Werkzeugtablett im Arbeitskorb	●	●	●	●
Manuelles Absenksystem	●	●	●	●

Standard ● Option ○ Nicht lieferbar —

<sup>1</sup> Umfasst Anzeigeleuchten auf Bedienpult im Arbeitskorb für Systemstörung, Batteriereserve, Neigung und Fußpedalstatus.

<sup>1</sup> Umfasst Anzeigeleuchten auf Bedienpult im Arbeitskorb für Systemstörung, Batteriereserve, Neigung und Fußpedalstatus.

<sup>2</sup> Umfasst Scheinwerfer und Schlussleuchten sowie Arbeitskorbeleuchtung.





	E450AJ	M450AJ
<b>Plattform</b>		
0,76 m x 1,22 m Plattform mit niedrigem Einstieg	○	○
0,76 m x 1,52 m Plattform mit niedrigem Einstieg	●	●
Seitlicher Einstieg mit Einstiegssicherung durch Fallstab	●	●
Seiteneinstieg mit selbstschließender Tür	○	○
Multifunktionsbetrieb	●	●
Vollproportionale Joystick-Steuerung für Fahrt und Lenkung	●	●
Vollproportionale Joystick-Steuerung für Hauptausleger und Schwenkfunktion	●	●
Variable Steuergeschwindigkeit für alle Teleskopbewegungen	●	●
Kriechgang für Fahrt-, Hebe- und Schwenkfunktion auswählbar	●	●
1,22 m langer Korbarm	●	●
Hydraulisch betriebener Arbeitskorbdrehbereich = 180 Grad	●	●
Statusanzeigenfeld auf Bedienpult im Arbeitskorb <sup>1</sup>	●	●
Lastüberwachungssystem	●	●
Vorbereitung für Wechselstromanschluss im Arbeitskorb	●	●
13-mm-Luftleitung zum Arbeitskorb	○	○
<b>Antrieb &amp; Getriebe</b>		
Direkter, elektrischer Zweiradantrieb	●	●
8 x 6V 370A/hr Blockbatterien tiefentladungsresistent	●	●
Dieseltreibenes Schnellladegerät an Bord	—	●
Automatische Traktionskontrolle	●	●
Programmierbare "persönliche" Einstellungen	●	●
Borrdiagnose-System	●	●
Integriertes Batterie-/Elektrofach	●	●
Automatisches 20-A-Batterieladegerät	●	●
Automatische Hinterradbremse	●	●
Geformte ABS-Hauben	●	●
<b>Funktionsausrüstung &amp; Extrazubehör</b>		
3-Grad-Neigungsalarm mit Warnleuchte	●	●
Abriebfreie Hochelastikreifen	○	○
240/55 - 17,5 ausgeschäumte Reifen	●	●
240/55 - 17,5 abriebfreie, ausgeschäumte Reifen	○	○
Hebe- und Befestigungsösen	●	●
Schlüsselbetätigter Bodenbedienpult-Wählschalter	●	●
Batteriestandsanzeige	●	●
Betriebsstundenzähler	●	●
Hupe	●	●
305A/hr wartungsfreie AGM Batterien anstelle von Standard	○	○
Bewegungswarnsignal	○	○
Arbeitsbeleuchtung	○	○
Scheinwerfer und Schlussleuchten	○	○
Leuchtenpaket <sup>2</sup>	○	○
Gelbe Rundumleuchte	○	○
Stecker & Steckdosen	○	○
Bedienpultschutz aus Acryl	○	○
Zylinderbalg	○	○
Skyguard mit Blinklicht	○	○
Skyguard ohne Blinklicht	○	○
Werkzeugtablett im Arbeitskorb	●	●
Manuelles Absenksystem	●	●

Standard ● Option ○ Nicht lieferbar —

	E600J	M600J	E600JP	M600JP
<b>Plattform</b>				
0,76 m x 1,22 m Plattform mit niedrigem Einstieg	○	○	○	○
0,76 m x 1,83 m Plattform mit niedrigem Einstieg	●	●	●	●
Seitlicher Einstieg mit Einstiegssicherung durch Fallstab	●	●	●	●
Seiteneinstieg mit selbstschließender Tür	○	○	○	○
Multifunktionsbetrieb	●	●	●	●
Vollproportionale Joystick-Steuerung für Fahrt und Lenkung	●	●	●	●
Vollproportionale Joystick-Steuerung für Hauptausleger und Schwenkfunktion	●	●	●	●
Variable Steuergeschwindigkeit für alle Teleskopbewegungen	●	●	●	●
Kriechgang für Fahrt-, Hebe- und Schwenkfunktion auswählbar	●	●	●	●
1,22 m langer Korbarm	●	●	●	●
JibPLUS® - 1,24 m Korbarm	—	—	●	●
Hydraulisch betriebener Arbeitskorbdrehbereich = 180 Grad	●	●	●	●
Statusanzeigenfeld auf Bedienpult im Arbeitskorb <sup>1</sup>	●	●	●	●
Lastüberwachungssystem	●	●	●	●
Vorbereitung für Wechselstromanschluss im Arbeitskorb	●	●	●	●
13-mm-Luftleitung zum Arbeitskorb	○	○	○	○
<b>Antrieb &amp; Getriebe</b>				
Direkter, elektrischer Zweiradantrieb	●	●	●	●
8 x 6V 415A/hr Blockbatterien tiefentladungsresistent	●	●	●	●
Dieseltreibenes Schnellladegerät an Bord	—	●	—	●
Automatische Traktionskontrolle	●	●	●	●
Programmierbare "persönliche" Einstellungen	●	●	●	●
Borrdiagnose-System	●	●	●	●
Integriertes Batterie-/Elektrofach	●	●	●	●
Automatisches 23-A-Batterieladegerät	●	●	●	●
Automatische Hinterradbremse	●	●	●	●
Geformte ABS-Hauben	●	●	●	●
Allradhilfe	—	○	—	○
<b>Funktionsausrüstung &amp; Extrazubehör</b>				
3-Grad-Neigungsalarm mit Warnleuchte	—	—	●	●
4-Grad-Neigungsalarm mit Warnleuchte	●	●	—	—
36/14LL - 22,5 abriebfreie, ausgeschäumte Reifen	●	●	●	●
Pendelachse	●	●	●	●
Hebe- und Befestigungsösen	●	●	●	●
Schlüsselbetätigter Bodenbedienpult-Wählschalter	●	●	●	●
Batteriestandsanzeige	●	●	●	●
Betriebsstundenzähler	●	●	●	●
Hupe	●	●	●	●
Bewegungswarnsignal	○	○	○	○
Arbeitsbeleuchtung	○	○	○	○
Scheinwerfer und Schlussleuchten	○	○	○	○
Leuchtenpaket <sup>2</sup>	○	○	○	○
Gelbe Rundumleuchte	○	○	○	○
Stecker & Steckdosen	○	○	○	○
Bedienpultschutz aus Acryl	○	○	○	○
Zylinderbalg	○	○	○	○
Soft-Touch-Näherungssystem	○	○	—	—
Soft-Touch-Annäherungsschutz 0,76 m x 1,22 m	○	○	○	○
Soft-Touch-Annäherungsschutz 0,76 m x 1,83 m	○	○	○	○
Skyguard mit Blinklicht	○	○	○	○
Skyguard ohne Blinklicht	○	○	○	○
Werkzeugtablett im Arbeitskorb	●	●	●	●
Eckablage	○	○	○	○
Manuelles Absenksystem	●	●	●	●

Standard ● Option ○ Nicht lieferbar —

<sup>1</sup> Umfasst Anzeigeleuchten auf Bedienpult im Arbeitskorb für Systemstörung, Batteriereserve, Neigung und Fußpedalstatus.  
<sup>2</sup> Umfasst Scheinwerfer und Schlussleuchten sowie Arbeitskorbbeleuchtung.



<sup>1</sup> Umfasst Anzeigeleuchten auf Bedienpult im Arbeitskorb für Systemstörung, Batteriereserve, Neigung und Fußpedalstatus.  
<sup>2</sup> Umfasst Scheinwerfer und Schlussleuchten sowie Arbeitskorbbeleuchtung.



	1930ES	2032ES	2632ES	2646ES	3246ES
<b>Plattform</b>					
0,90 m Plattformausschub	●	●	●	—	—
1,27 m Plattformausschub	—	—	—	●	●
Abklappbares Geländer	●	●	●	●	●
Selbstschließende Schwingtür	●	●	●	●	●
Abnehmbares Plattform-Bedienpult	●	●	●	●	●
Anschnallöse für das Sicherheitsgeschirr	●	●	●	●	●
Proportionale Antriebssteuerung mit Daumensteuerung	●	●	●	●	●
Proportionaler Hub-/Senkgeschwindigkeitsregler	●	●	●	●	●
Joystick-Bedienung der Fahr- und Hubfunktionen	●	●	●	●	●
Lastüberwachungssystem	●	●	●	●	●
<b>Antrieb &amp; Getriebe</b>					
4 x 6V 220A/hr Blockbatterien tiefentladungsresistent	●	●	●	●	●
Automatische Traktionskontrolle	●	●	●	●	●
Programmierbare "persönliche" Einstellungen	●	●	●	●	●
Borrdiagnose-System	●	●	●	●	●
Ausschwenkbare Batterie-/Elektrofachtüren	●	●	●	●	●
Automatisches 20-A-Batterieladegerät	●	●	●	●	●
Elektrischer Direktantrieb	●	●	●	●	●
Automatische Doppelradbremsen	●	●	●	●	●
Notbremsentriegelung	●	●	●	●	●
<b>Funktionsausrüstung &amp; Extrazubehör</b>					
Locheinfahrerschutz	●	●	●	●	●
Wechselstromanschluss im Arbeitskorb	●	●	●	●	●
13-mm-Luftleitung zum Arbeitskorb	○	○	○	○	○
Batteriestandsanzeige	●	●	●	●	●
Betriebsstundenzähler	●	●	●	●	●
Trockenbauplattentor	—	●	●	●	●
Arbeitsbeleuchtung	○	○	○	○	○
Wartungsfreie Scherenarmführungen	●	●	●	●	●
Scherensicherung für Wartungsarbeiten	●	●	●	●	●
Manuelles Absenken	●	●	●	●	●
Hupe	●	●	●	●	●
220A/hr wartungsfreie AGM Batterien anstelle von Standard	○	○	○	○	○
Abriebfeste Vollgummireifen (323 x 100)	●	—	—	—	—
Abriebfeste Vollgummireifen (406 x 125)	—	●	●	●	●
245A/hr-Batterien statt 220A/hr-Batterien	—	○	○	○	○
Hebeösen	○	○	○	○	○
Variabler Neigungssensor	●	●	●	●	●
Neigungsalarm und Warnleuchte	●	●	●	●	●
Bewegungswarnsignal	○	○	○	○	○
Absenkwarnsignal	○	○	○	○	○
Warnsignalset <sup>1</sup>	○	○	○	○	○
Plattformbelag	○	○	○	○	○
Plattenträger	—	○	○	○	○
Rohrhalter	—	○	○	○	○
Workstation mit 12V-Ausgang	○	○	○	○	○
Workstation ohne 12V-Ausgang	○	○	○	○	○
Elektrikerpaket <sup>2</sup>	—	—	—	○	○
Installateurpaket <sup>3</sup>	—	—	—	○	○
Befestigungsösen	●	●	●	●	●
Gabelstaplertaschen	●	●	●	●	●
Gelbe Rundumleuchte	○	○	○	○	○
Stecker & Steckdosen	○	○	○	○	○

Standard ● Option ○ Nicht lieferbar —

	6RS	10RS	1532R	1932R	4045R
<b>Plattform</b>					
0,71 m Plattformausschub	●	—	●	●	—
0,98 m Plattformausschub	—	●	—	—	●
Abklappbares Geländer	●	●	●	●	●
Selbstschließende Schwingtür	●	●	●	●	●
Abnehmbares Plattform-Bedienpult	●	●	●	●	●
Anschnallöse für das Sicherheitsgeschirr	●	●	●	●	●
Proportionale Antriebssteuerung mit Daumensteuerung	●	●	●	●	●
Proportionaler Hub-/Senkgeschwindigkeitsregler	●	●	●	●	●
Joystick-Bedienung der Fahr- und Hubfunktionen	●	●	●	●	●
Lastüberwachungssystem	●	●	●	●	●
<b>Antrieb &amp; Getriebe</b>					
4 x 6V 220A/hr Blockbatterien tiefentladungsresistent	●	●	●	●	—
Automatische Traktionskontrolle	—	—	—	—	●
Programmierbare "persönliche" Einstellungen	●	●	—	—	●
Borrdiagnose-System	●	●	●	●	●
Ausschwenkbare Batterie-/Elektrofachtüren	●	●	●	●	●
Automatisches 20-A-Batterieladegerät	●	●	●	●	●
Front wheel hydraulic drive motors	●	●	●	●	●
Automatische Doppelradbremsen	●	●	●	●	●
Notbremsentriegelung	●	●	●	●	●
<b>Funktionsausrüstung &amp; Extrazubehör</b>					
Passives Locheinfahrerschutzsystem	●	●	●	●	●
Wechselstromanschluss im Arbeitskorb	●	●	●	●	●
Batteriestandsanzeige	●	●	●	●	●
Betriebsstundenzähler	●	●	●	●	●
Wartungsfreie Scherenarmführungen	●	●	●	●	●
Scherensicherung für Wartungsarbeiten	●	●	●	●	●
Manuelles Absenken	●	●	●	●	●
Hupe	●	●	●	●	●
Wartungsfreie 150-A/hr-AGM-Batterien anstelle von Standardbatterien	—	—	—	—	○
220A/hr wartungsfreie AGM Batterien anstelle von Standard	○	○	○	○	—
Abriebfeste Vollgummireifen (323 x 100)	●	—	●	●	—
Abriebfeste Vollgummireifen (406 x 125)	—	●	—	—	●
Hebe- und Zurrösen	●	●	●	●	●
Neigungsalarm und Warnleuchte	●	●	●	●	●
Bewegungswarnsignal	○	○	○	○	○
Rohrhalter	—	○	—	—	○
Gabelstaplertaschen	●	●	●	●	●
Gelbe Rundumleuchte	○	○	○	○	○

Standard ● Option ○ Nicht lieferbar —

<sup>1</sup> Umfasst Bewegungswarnsignal und gelbe Rundumleuchte.  
<sup>2</sup> Umfasst Workstation ohne 12V-Ausgang, Rohrhalter, Schraubstock und Kabelspulenbaum.  
<sup>3</sup> Umfasst Workstation mit 12V-Ausgang, Rohrhalter und Schraubstock.



Das Gewicht kann durch Sonderausrüstung oder länderspezifische Auflagen höher sein.

	3369LE	M3369	4069LE	M4069
<b>Plattform</b>				
0,91 m Plattformausschub	●	●	●	●
Abklappbares Geländer	●	●	●	●
Selbstschließende Tür	●	●	●	●
Abnehmbares Plattform-Bedienpult	●	●	●	●
Anschnallöse für das Sicherheitsgeschirr	●	●	●	●
Proportionale Antriebssteuerung mit Daumensteuerung	●	●	●	●
Proportionaler Hub-/Senkgeschwindigkeitsregler	●	●	●	●
Joystick-Bedienung der Fahr- und Hubfunktionen	●	●	●	●
Lastüberwachungssystem	●	●	●	●
Zwei auswählbare Fahrgeschwindigkeiten	●	●	●	●
<b>Antrieb &amp; Getriebe</b>				
Direkter, elektrischer Zweiradantrieb	●	●	●	●
8 x 6V 370A/hr Blockbatterien tiefentladungsresistent	●	●	●	●
Dieseltreibenes Schnellladegerät an Bord	—	●	—	●
Automatische Traktionskontrolle	●	●	●	●
Programmierbare "persönliche" Einstellungen	●	●	●	●
Borrdiagnose-System	●	●	●	●
Abnehmbares Batterie- & Ladegerätfach	●	●	●	●
Automatisches 20-A-Batterieladegerät	●	●	●	●
Automatische Hinterradbremßen	●	●	●	●
Geformte Stahlhauben	●	●	●	●
Allradhilfe	—	○	—	○
<b>Funktionsausrüstung &amp; Extrazubehör</b>				
3-Grad-Neigungsalarm mit Warnleuchte	●	●	●	●
Stahlschutzgitter für die Scherenarme	●	●	●	●
Hydraulische Nivellierstützen	○	○	○	○
240/55 - 17,5 abriebfreie Pneumatikreifen	●	●	●	●
Pendel hinterachse mit Antriebsverriegelungssystem	●	●	●	●
Hebe- und Befestigungsösen	●	●	●	●
Wartungsfreie Scherenarmführungen	●	●	●	●
Scherensicherung für Wartungsarbeiten	●	●	●	●
Vorbereitung für Wechselstromanschluss im Arbeitskorb	●	●	●	●
13-mm-Luftleitung zum Arbeitskorb	○	○	○	○
Schlüsselbetätigter Bodenbedienpult-Wählschalter	●	●	●	●
Batteriestandsanzeige	●	●	●	●
Betriebsstundenzähler	●	●	●	●
Hupe	●	●	●	●
390A/hr wartungsfreie AGM Batterien anstelle von Standard	○	○	○	○
Bewegungswarnsignal	○	○	○	○
Absenkwarnsignal	○	○	○	○
Warnsignalset <sup>1</sup>	○	○	○	○
Zugseil zum manuellen Absenken	●	●	●	●
Arbeitsbeleuchtung	○	○	○	○
Gelbe Rundumleuchte	○	○	○	○
Stecker & Steckdosen	○	○	○	○

Standard ● Option ○ Nicht lieferbar —

	8E	8EL	8EL_XL	10E	10EL	12E	12E Plus
<b>Plattform</b>							
0,85 m x 0,90 m (L x B) Stahlplattform	●			—		—	—
0,90 m x 0,70 m (L x B) Stahlplattform	—			●		—	—
0,70 m x 1,05 m (L x B) Stahlplattform	—			—		●	●
1,10 m x 0,90 m (L x B) XL-Plattform	○			—		—	—
Hintereinstieg mit Schieberiegel	●			●		●	●
Voll proportionaler Joystick für Fahr- und Hubbewegung mit integrierter Wippe zur Daumenlenkung	●			●		●	●
2 Joysticks ermöglichen eine proportionale Steuerung der Hub- und Senkbewegungen vom Mast und Korbarm	●			●		●	●
1,17 m Gelenkausleger	●			—		—	—
1,60 m Gelenkausleger	—			●		—	—
3,19 m Gelenkausleger	—			—		●	—
4,14 m Gelenkausleger	—			—		—	●
Übersichtliches Bedienpult mit großen LED-Anzeigen	●			●		●	●
Lastüberwachungssystem	●			●		●	●
Vorbereitung für Wechselstromanschluss im Arbeitskorb	●			●		●	●
Elektrische Korbdrehung	—			—		○	○
8-mm-Luftleitung zum Arbeitskorb	○			○		○	○
Große Werkzeugablage	●			●		●	●
<b>Antrieb &amp; Getriebe</b>							
Direkter, elektrischer Zweiradantrieb	●			●		●	●
Bürstenlose Wechselstrom-Antriebsmotoren	●			●		●	●
24V-185A/hr Blockbatterien tiefentladungsresistent	●			—		—	—
24V 180A/hr AGM Blockbatterien (anstelle des Standards)	○			—		—	—
24V-240A/hr Volltraktionsbatterien	—			●		—	—
24V-240A/hr Gel-Batterien & extern angebrachtes 230V HF-Batterieladegerät	—			○		—	—
48V 260A/hr Blockbatterien tiefentladungsresistent	—			—		●	●
48V 255A/hr AGM Blockbatterien (anstelle des Standards)	—			—		○	○
Borbeigenes 110V/230V HF-Batterieladegerät	●			●		●	●
Besonders schnelle Batterieaufladung	●			●		●	●
Stromsparfunktion	●			●		●	●
Funktionsunterbrechung bei erschöpfter Batterie	●			●		●	●
On-board Diagnosesystem mit integriertem Display	●			●		●	●
Automatische Hinterradbremßen	●			●		●	●
Schutzhauben aus Polyester	●			●		●	●
<b>Funktionsausrüstung &amp; Extrazubehör</b>							
Hochleistungs-Stahlrollenmast mit Drehbereich von 345°	●			●		●	●
Kettendurchhang-Erkennungssystem	●			●		●	●
2-Grad-Neigungsalarm und Warnleuchte	●			●		●	●
3-Grad-Neigungsalarm und Warnleuchte	—			—		●	●
406 x 125 abriebfeste Vollgummireifen	●			●		—	—
457 x 178 abriebfeste Vollgummireifen	—			—		●	●
Passives Locheinfahrerschutzsystem	●			●		—	—
0,99 m breiter Rahmen	●			●		—	—
1,20 m breiter Rahmen	—			—		●	●
Hebe- und Befestigungsösen	●			●		●	●
Schlüsselbetätigter Bodenbedienpult-Wählschalter	●			●		●	●
Batterieentladeanzeige	●			●		●	●
Betriebsstundenzähler	●			●		●	●
Hupe	●			●		●	●
Fahrtrichtungskontrollsystem	●			●		●	●
Akkustischer Alarm	○			○		—	—
LED-Arbeitsbeleuchtung	—			—		○	○
Anschnallösen für Sicherheitsgeschirr	●			●		●	●
Lebensmittelverträgliche Schmierstoffe	○			○		○	○
Nieder-Temperatur Schmierstoffe	○			○		—	—
Xenon-Warn-Leuchten	●			●		●	●
Stecker & Steckdosen <sup>1</sup>	○			○		○	○
Manuelles Absenksystem	●			●		●	●
Soft-Touch-Annäherungsschutz 0,70 m x 1,05 m	—			—		○	○

Standard ● Option ○ Nicht lieferbar —

<sup>1</sup> Auch erhältlich mit Hauptschalter für Wechselstromkabel zur Plattform. NB 110V oder 230V Spannung muss spezifiziert sein.

<sup>1</sup> Umfasst Bewegungswarnsignal und gelbe Rundumleuchte.

	X14J	X17J	X19J	X23J
<b>Plattform</b>				
0,69 m x 1,30 m, Aluminium-Plattform für zwei Personen	●	—	●	●
0,62 m x 1,30 m, Aluminium-Plattform für zwei Personen	—	—	—	—
0,76 m x 1,30 m, Aluminium-Plattform für zwei Personen	—	●	—	—
0,59 m x 0,79 m, Aluminium-Plattform für eine Person	○	—	○	○
0,69 m x 0,79 m, Aluminium-Plattform für eine Person	—	—	—	—
0,73 m x 0,79 m, Aluminium-Plattform für eine Person	—	○	—	—
Hintereinstieg mit Schieberiegel	●	●	●	●
Fußschalter	●	●	●	●
Vollproportionale Steuerung	●	●	●	●
Korbarm mit vertikalem Arbeitsbereich	●	●	●	●
Strombetriebener Plattformrotor (124°)	—	●	●	●
Fernsteuerung (über Kabel zur Plattform)	●	—	●	●
Vollständige Fernsteuerung der Fahr- und Stabilisierungsfunktionen	—	●	—	—
Mehrsprachiges LCD-Display an der Plattformkonsole	●	●	●	●
Positionssensor und Verriegelung für die Plattformkonsole	●	●	●	●
Arbeitsbereich-Managementsystem mit Lasterkennung	●	●	●	●
Auf einfachen Abbau bzw. einfaches Umstellen ausgelegte Plattform	●	●	●	●
Wechselstromkabel zur Plattform	●	●	●	●
6,5-mm-Luft-/Wasserleitung (1/4") zur Plattform	●	●	●	●
<b>Motor &amp; Getriebe</b>				
Benzinmotor Honda GX270 - 6,6 kW (9 PS)	●	—	—	—
Benzinmotor Honda GX390 - 9,6 kW (13 PS)	○	—	—	—
Benzinmotor Honda iGX440 - 11 kW (15 PS)	—	●	●	●
Dieselmotor Hatz IB30 - 5,4 kW (7,5 PS)	○	—	—	—
Dieselmotor Hatz IB40 - 7,5 kW (10 PS)	—	○	○	—
Dieselmotor Perkins 402.05 - 10,2 kW (14 PS)	—	—	—	○
Elektromotor 220 V, 50 Hz - 2,2 kW	●	●	●	●
Elektromotor 110V, 50 Hz - 2,2 kW	○	○	○	○
Motorschutz	●	●	●	●
100 A/hr, 48-V-Lithium-Ionen-Akku <sup>1</sup>	○	○	○	—
100 A/hr, 72-V-Lithium-Ionen-Akku <sup>1</sup>	—	—	—	○
Raupenkettensätze aus schwarzem Gummi mit niedrigem Querschnitt, 1,24 x 0,18 x 0,30 m	●	●	●	—
Abriebfreie Raupenkettensätze mit niedrigem Querschnitt aus Gummi, 1,24 x 0,18 x 0,30 m	○	○	○	—
Raupenkettensätze aus schwarzem Gummi mit hohem Querschnitt, 1,24 x 0,18 x 0,31 m	○	○	○	—
Raupenkettensätze aus schwarzem Gummi mit hohem Querschnitt, 1,76 x 0,23 x 0,38 m	—	—	—	●
Abriebfreie Raupenkettensätze mit hohem Querschnitt aus Gummi, 1,76 x 0,23 x 0,38 m	—	—	—	○
<b>Funktionelle Ausrüstung &amp; Zubehör</b>				
Automatische Stabilisierung	●	●	●	●
Automatische Stabilisierung mit variabler Stützfuß-Aufstandsfläche	—	—	—	●
Abriebfreie Stützfußpolster	●	●	●	●
Zylinderstangenschutz an den Stützfüßen	●	●	●	●
Automatische Abschaltung bei Neigung	●	●	●	●
Strombetriebenes Ausfahren/Einfahren der Raupenkettensätze	—	●	●	●
Nicht Endlos-Drehung um 361°	●	●	●	●
Nicht Endlos-Drehung um 300°	—	—	—	—
Sensor und Messgerät für Drehausrichtung	●	●	●	●
Drei Notfall-Absenksysteme	●	●	●	●
Elektrohydraulische Steuerungselemente	●	— <sup>2</sup>	●	●
Hydraulische Volldruck-Steuerungselemente	—	● <sup>2</sup>	—	—
Zweistufige (höhere) Geschwindigkeit	○	○	○	●
Hebe-/Verankerungspunkte	●	●	●	●

Standard ● Option ○ Nicht verfügbar —

	X15J Plus	X17J Plus	X20J Plus	X26J Plus
<b>Plattform</b>				
0,69 m x 1,30 m, Aluminium-Plattform für zwei Personen	●	●	●	●
Hintereinstieg mit Schieberiegel	●	●	●	●
Fußschalter	●	●	●	●
Vollproportionale Steuerung	●	●	●	●
Korbarm mit vertikalem Arbeitsbereich	●	●	●	●
Strombetriebener Plattformrotor (124°)	●	●	●	●
Fernsteuerung (über Kabel zur Plattform)	●	●	●	●
Vollständige Fernsteuerung der Fahr- und Stabilisierungsfunktionen	●	●	●	●
Mehrsprachiges LCD-Display an der Plattformkonsole	●	●	●	●
Positionssensor und Verriegelung für die Plattformkonsole	●	●	●	●
Arbeitsbereich-Managementsystem mit Lasterkennung	●	●	●	●
Auf einfachen Abbau bzw. einfaches Umstellen ausgelegte Plattform	●	●	●	●
Wechselstromkabel zur Plattform	●	●	●	●
6,5-mm-Luftleitung zur Plattform	●	●	●	●
<b>Motor &amp; Getriebe</b>				
Benzinmotor Honda iGX440 - 11 kW (15 PS)	●	●	●	—
Dieselmotor Hatz IB40 - 7,5 kW (10 PS)	○	○	—	—
Dieselmotor Perkins 402.05 - 10,2 kW (14 PS)	—	—	○	—
Dieselmotor Kubota D905 - 16 kW (21,6 PS)	—	—	—	●
Elektromotor 220 V, 50 Hz - 2,2 kW	●	●	●	●
Elektromotor 110 V, 50 Hz - 2,2 kW	○	○	○	○
Motorschutz	●	●	●	●
100 A/hr, 48-V-Lithium-Ionen-Akku <sup>1</sup>	○	○	—	—
100 A/hr, 72-V-Lithium-Ionen-Akku <sup>1</sup>	—	—	○	—
100 A/hr, 83-V-Lithium-Ionen-Akku <sup>1</sup>	—	—	—	○
Raupenkettensätze aus schwarzem Gummi mit niedrigem Querschnitt, 1,24 m x 0,18 m x 0,30 m	●	●	—	—
Abriebfreie Raupenkettensätze mit niedrigem Querschnitt aus Gummi, 1,24 m x 0,18 m x 0,30 m	○	○	—	—
Raupenkettensätze aus schwarzem Gummi mit niedrigem Querschnitt, 1,46 m x 0,2 m x 0,35 m	—	—	●	—
Abriebfreie Raupenkettensätze mit niedrigem Querschnitt aus Gummi, 1,46 m x 0,2 m x 0,35 m	—	—	○	—
Raupenkettensätze aus Gummi mit hohem Querschnitt, 1,76 m x 0,23 m x 0,38 m	—	—	—	●
Abriebfreie Raupenkettensätze mit hohem Querschnitt aus Gummi, 1,76 m x 0,23 m x 0,38 m	—	—	—	○
<b>Funktionelle Ausrüstung &amp; Zubehör</b>				
Abriebfreie Stützfußpolster	●	●	●	●
Zylinderstangenschutz an den Stützfüßen	●	●	●	●
Automatische Abschaltung bei Neigung	●	●	●	●
Strombetriebenes Ausfahren/Einfahren der Raupenkettensätze	●	●	●	●
Nicht Endlos-Drehung um 360°	●	●	●	●
Sensor und Messgerät für Drehausrichtung	●	●	●	●
Drei Notfall-Absenksysteme	●	●	●	●
Elektrohydraulische Steuerungselemente	●	●	●	●
Hydraulische Volldruck-Steuerungselemente	—	—	—	—
Zweistufige (höhere) Geschwindigkeit	●	●	●	●
Hebe-/Verankerungspunkte	●	●	●	●
Seitliche Gabeltaschen	—	●	●	●

Standard ● Option ○ Nicht verfügbar —

<sup>1</sup> Ersetzt sowohl Verbrennungs- als auch Elektromotor

<sup>2</sup> Bestehen bei diesem Modell aus einer Kombination aus Funksteuerung und hydraulischer Steuerung



<sup>1</sup> Ersetzt sowohl Verbrennungs- als auch Elektromotor

	DUO
<b>Plattform</b>	
0,75 m x 0,65 m (B x L) Plattform mit doppeltem Seiteneinstieg	●
0,75 m x 0,50 m (B x L) hydraulisch betriebene Materialablage	●
Sicherheitsverriegelte Bedienelemente	●
Proportionalsteuerung	●
Materialablage-Steuerung	●
Anschnallöse für das Sicherheitsgeschirr	●
<b>Antrieb &amp; Getriebe</b>	
4 x 6V 180A/hr Blockbatterien tiefentladungsresistent	●
HF-Batterieladegerät mit automatischer Spannungsumschaltung	●
Batteriestandsanzeige im Arbeitskorb	●
Batterieentladeanzeige mit Funktionsunterbrechung bei erschöpfter Batterie	○
Direkter, elektrischer Zweiradantrieb	●
Bürstenlose Wechselstrom-Antriebsmotoren	●
Bremsentriegelung	●
<b>Funktionsausrüstung &amp; Extrazubehör</b>	
Wartungsarmer, nicht drehender Mast aus eloxiertem Aluminium	●
Locheinfahrerschutz	●
Abriebfreie Vollgummireifen	●
0,78 m breiter Rahmen	●
Manuelles Absenken	●
2-Grad-Neigungsalarm	●
Schlüsselbetätigter Hauptschalter	●
Betriebsstundenzähler	●
Transport-/Beförderungspunkte	●
Öse für den Kranhaken	●
Gabelstapler-Hebepunkte	●
Hupe	●
210A/hr AGM Batterien	○
Absenkalarm	●
Xenon-Warn-Leuchten	●
Lebensmittelverträgliche Schmierstoffe und Hydrauliköle	●
Nieder-Temperatur Schmierstoffe und Hydrauliköle	○

Standard ● Option ○ Nicht lieferbar —

	15 MVL	20 MVL
<b>Plattform</b>		
0,71 m x 1,22 m (B x L) Kommissionierplattform mit Vorder- und Seiteneinstieg	○	○
Plattformerweiterung	○	○
0,69 m x 0,58 m (B x L) Plattform mit 0,69 m x 0,58 m Materialablage	—	○
0,66 m x 1,24 m (B x L) erweiterbare Plattform mit Schieberiegel-Einstieg	●	●
0,56 m x 0,64 m (B x L) schmale Plattform mit Schieberiegel-Einstieg	○	○
Sicherheitsverriegelte Bedienelemente	●	●
Point & Go® Vollproportionale Joystick-Einzelsteuerung für Fahrt und Lenkung	●	●
Joystick-Bedienung der Fahr- und Hubfunktionen	●	●
Hubsteuerung mit variabler Geschwindigkeit	●	●
Lastüberwachungssystem	●	●
Anschnallöse für Sicherheitsgeschirr	●	●
<b>Antrieb &amp; Getriebe</b>		
2 x Versiegelte 12V, 100A/hr wartungsfreie AGM-Batterien	●	●
Automatisches 5-Stunden-Batterieladegerät	●	●
Bord-Diagnosegerät	●	●
Energieeffiziente Batteriesteuerung	●	●
Batterieentladeanzeige (am Arbeitskorb und an der Basis)	●	●
Direkter, elektrischer Zweiradantrieb	●	●
Hochleistungs-Planetengetriebe	●	●
Abriebfeste Reifen und Rollen	●	●
Bremsentriegelung	●	●
Vorbereitung für Wechselstromanschluss im Arbeitskorb	●	●
Nicht markierende Bereifung	●	●
<b>Funktionsausrüstung &amp; Extrazubehör</b>		
Wartungsarmer Mast aus eloxiertem Aluminium	●	●
Locheinfahrerschutz	●	●
Manuelles Absenken	●	●
Neigungsalarm mit Warnleuchte	●	●
Programmierbarer 4-stelliger Sicherheitscode	○	○
Schlüsselbetätigter Hauptschalter	●	●
Betriebsstundenzähler	●	●
Transport-/Beförderungspunkte	●	●
Öse für den Kranhaken	○	○
Gabelstaplertaschen	●	●
Hupe	●	●
4 wartungsfreie 210A/hr AGM Batterien	○	○
Fahr-/Hubalarm	○	○
Gelbe Rundumleuchte	●	●
Werkzeugablage (0,20 m x 0,46 m x 0,13 m)	○	○
Leuchtstoffröhren-Behälter	○	○
Hindernissensor- und kontrollsystem	—	—
Teppichträger	—	—

Standard ● Option ○ Nicht lieferbar —



	10 MSP
<b>Plattform</b>	
0,64 m x 0,51 m (B x L) Bedienerplattform mit selbstschließenden Türen	●
0,64 m x 0,70 m (B x L) Höhenverstellbare Materialablage	●
Ladeplattform auf Fahrgestell	●
Sicherheitsverriegelte Bedienelemente	●
Point & Go® Vollproportionale Joystick-Einzelsteuerung für Fahrt und Lenkung	●
Joystick-Bedienung der Fahr- und Hubfunktionen	●
Hubsteuerung mit variabler Geschwindigkeit	●
Anschallöse für Sicherheitsgeschirr	●
<b>Antrieb &amp; Getriebe</b>	
4 wartungsfreie 200A/hr AGM Batterien	●
Automatisches 5-Stunden-Batterieladegerät	●
Bord-Diagnosegerät	●
Energieeffiziente Batteriesteuerung	●
Batterieentladeanzeige (am Arbeitskorb und an der Basis)	●
Direkter, elektrischer Zweiradantrieb	●
Hochleistungs-Planetengetriebe	●
Abriebfeste Reifen und Rollen	●
Bremsentriegelung	●
Nicht markierende Bereifung	●
<b>Funktionsausrüstung &amp; Extrazubehör</b>	
Wartungsarmer Mast aus eloxiertem Aluminium	●
Locheinfahrerschutz	●
Manuelles Absenken	●
Neigungsalarm mit Warnleuchte	●
Programmierbarer 4-stelliger Sicherheitscode	○
Schlüsselbetätigter Hauptschalter	●
Betriebsstundenzähler	●
Transport-/Beförderungsösen	●
Gabelstaplertaschen	●
Hupe	●
Fahr-/Hubalarm	○
Gelbe Rundumleuchte	●
Rollensystem für die Spurführung	○

	1230ES
<b>Plattform</b>	
Selbstschließende Pendeltür	●
Abnehmbares Plattform-Bedienspult	●
Anschallöse für das Sicherheitsgeschirr	●
Proportionale Antriebssteuerung mit Daumensteuerung	●
Proportionaler Hub-/Senkgeschwindigkeitsregler	●
Joystick-Bedienung der Fahr- und Hubfunktionen	●
<b>Antrieb &amp; Getriebe</b>	
4 x 6V 220A/hr Blockbatterien tiefentladungsresistent	●
Automatische Traktionskontrolle	●
Programmierbare "persönliche" Einstellungen	●
Borrdiagnose-System	●
Ausschwenkbare Batterie-/Elektrofachtüren	●
Automatisches 20-A-Batterieladegerät	●
Elektrischer Direktantrieb	●
Automatische Doppelradbremsen	●
Notbremsentriegelung	●
<b>Funktionsausrüstung &amp; Extrazubehör</b>	
Locheinfahrerschutz	●
Wechselstromanschluss im Arbeitskorb	●
Batteriestandsanzeige	●
Betriebsstundenzähler	●
3-Punkt-Stahlmast	●
Manuelles Absenken	●
Hupe	●
220A/hr wartungsfreie AGM Batterien anstelle von Standard	○
Abriebfeste Vollgummireifen (323 x 100)	●
Neigungsalarm und Warnleuchte	●
Bewegungswarnsignal	○
Absenkwarnsignal	○
Warnsignalset <sup>1</sup>	○
Befestigungsösen	●
Gelbe Rundumleuchte	○
Stecker & Steckdosen	○

Standard ● Option ○ Nicht lieferbar —

Standard ● Option ○ Nicht lieferbar —

<sup>1</sup> Umfasst Bewegungswarnsignal und gelbe Rundumleuchte.



	20AM	25AM	30AM	36AM	41AM
<b>Plattform</b>					
0,66 m x 0,66 m (B x L) Plattform, Seiteneinstieg mit Schließebleiste	●	●	●	●	●
0,56 m x 0,64 m (B x L) schmale Plattform, Einstieg mit Schließebleiste	○	○	○	○	○
0,66 m x 1,25 m (B x L) ausziehbare Plattform	—	—	—	—	—
Sicherheitsverriegelte Bedienelemente	●	●	●	●	●
Lastüberwachungssystem	●	●	●	●	●
Anschnallösen für Sicherheitsgeschirr	●	●	●	●	●
Vorbereitung für Wechselstromanschluss im Arbeitskorb	●	●	●	●	●
<b>Power &amp; Chassis</b>					
110V oder 230V Netzstrombetrieb (Wechselstrom-Modelle)	○	○	○	○	○
12V 100A/hr Blockbatterien tiefentladungsresistent (Gleichstrom-Modelle)	○	○	○	○	○
Wartungsfreie 12V 100A/hr AGM-Batterie <sup>1</sup>	○	○	○	○	○
Abnehmbares Batterie- & Ladegerätfach <sup>2</sup>	○	○	○	○	○
Automatisches 20-A-Batterieladegerät <sup>2</sup>	○	○	○	○	○
6-Rad-Fahrgestell mit Abstützungen in X-Form	●	●	●	●	●
Stützenüberwachung mit Kontrollleuchten	●	●	●	●	●
Abriebfreie Reifen	●	●	●	●	●
Fußbremse mit Hebefunktionssperre	—	—	—	—	—
Gleitmechanismus für einfaches Verladen	●	●	●	●	●
Brückenvorrichtung mit 1,09 m Bodenfreiheit	○	○	○	○	○
Brückenvorrichtung mit 1,40 m Bodenfreiheit	○	○	○	○	○
<b>Funktionsausrüstung &amp; Extrazubehör</b>					
Wartungsarmer Mast aus eloxiertem Aluminium	●	●	●	●	●
Federgelagertes, mitlaufendes Kabel	●	●	●	●	●
Batteriestandsanzeige <sup>2</sup>	○	○	○	○	○
Manuelles Absenken	●	●	●	●	●
Programmierbarer 4-stelliger Sicherheitscode	○	○	○	○	○
Schlüsselbetätigter Hauptschalter	●	●	●	●	●
Betriebsstundenzähler	●	●	●	●	●
Transport-/Beförderungsösen	●	●	●	●	●
Öse für den Kranhaken	○	○	○	○	○
Gabelstaplertaschen	●	●	●	●	●
Leuchtstoffröhrenbehälter	○	○	○	○	○
Werkzeugablage (0,20 m x 0,46 m x 0,13 m)	○	○	○	○	○
Absenkwarnsignal	○	○	○	○	○
Notabsenkung	○	○	○	○	○
Gelbe Rundumleuchte	○	○	○	○	○

Standard ● Option ○ Nicht lieferbar —

<sup>1</sup> Umfasst 5-Stunden-Batterieladegerät  
<sup>2</sup> Nur für batteriebetriebene Gleichstrom-Modelle





**Deutschland**

Tel: +49 (0) 421 693 500  
JLG Deutschland GmbH  
Max-Planck-Straße 21  
D-27721 Ritterhude/Ihlpohl (Bei Bremen)

**España**

Tel: +34 93 772 47 00  
JLG Ibérica, SL  
Trapadella, 2  
Pol. Ind. Castellbisbal Sur  
08755 Castellbisbal (Barcelona)

**France**

Tel: +33 (0) 553 88 31 70  
JLG France SAS  
ZI Guillaume mon Amy  
CS 30204 Fauillet  
F-47400 Tonneins

**Nederland**

Tel: +31 (0) 23 565 5665  
JLG EMEA BV  
Polaris Avenue 63  
2132 JH Hoofddorp  
The Netherlands

**United Kingdom**

Tel: +44 (0) 116 247 9882  
JLG Industries Technology and  
Development Centre  
Bruntingthorpe Proving Ground  
Bruntingthorpe Leicestershire, LE17 4QS

**Italia**

Tel: +39 02 9359 5210  
JLG Industries (Italia) s.r.l.  
Via Po.22  
20010 Pregnana Milanese -MI-

**Russia**

Tel: +7 (495) 967 79 14  
JLG Industries Inc.  
Vashutinskoe shosse 24 b  
Khimki, Moscow Region 141400  
Russian Federation

**België**

Tel: +32 (0) 89 77 49 74  
JLG Manufacturing Europe bvba  
Oude Bunders 1034  
Breitwaterstraat 12 a  
B-3630 Maasmechelen Belgium

**Sverige**

Tel: +46 (0) 8 506 59500  
JLG Sverige AB  
Enköpingsvägen 150  
Box 704, SE-176 77 Järfälla

**United Kingdom**

Tel: +44 (0) 161 654 1000  
JLG Industries (United Kingdom) Limited  
Bentley House, Bentley Avenue  
Middleton, Greater Manchester  
M24 2GP

**Romania**

Tel: +40 (0) 269 803 974  
JLG Manufacturing Central Europe SRL  
A. Vlaicu nr. 41  
551041 Medias

**JLG Industries, Inc. ist ein führender Entwickler und Hersteller von Zugangsmitteln und ergänzenden Dienstleistungen und Zubehör.**

JLG verfügt über Produktionsstätten in den USA, Frankreich und Belgien. Kunden überall in Europa, Skandinavien, Afrika und dem Nahen Osten profitieren von einem Netzwerk aus Vertragshändlern und Kundendienstleistern für größtmögliche Unterstützung.

**www.jlg.com** JLG ist eine Tochtergesellschaft der Oshkosh Corporation.

