

Modell 400SC

TELESKOPARBEITSBÜHNE



WIRTSCHAFTLICHER

- Geringerer Kraftstoffverbrauch und weniger Betriebskosten dank variabler Motorsteuerung.

MEHR PRODUKTIVITÄT

- Transportieren Sie mehr Werkzeuge und Materialien und bleiben Sie länger im Einsatz dank der doppelten Tragfähigkeit des Korbs von 270 kg/470 kg. Mit einem Raupenantrieb ausgestattet für leichte Manövrierfähigkeit in leichtem Gelände.

BESSERER ZUGANG

- Erhalten Sie aufgrund der stufenlosen 360-Grad-Drehbewegung uneingeschränkten Zugang in jede Richtung.

INTELLIGENTES DESIGN

- Verringern Sie den Wartungsaufwand dank der DuraTough-Motorhaube. Hohe Schlagfestigkeit und Schutz von Bauteilen.

Standardmerkmale

- 0.91 m x 1.83 m low mount platform
- Side entry with drop bar mid rail
- Multiple function operation
- Full proportional drive joystick control with integral thumb steer switch
- Full proportional main boom and swing joystick control
- Multiple speed control for telescope and platform rotate
- Selectable creep speed on drive / lift and swing functions
- 180 degree powered platform rotator
- Platform console machine status light panel *
- Load sensing system
- AC cable to platform
- Deutz D2.3 L3 (36.4 kW) diesel engine
- Engine distress warning/shut down system
- Dura Tough turntable hoods
- Swing-out engine tray
- Control ADE® - Advanced Design Electronics System
- Hydrostatic drive transmission
- Horn
- 5 degree tilt alarm and indicator light
- 0.40 m x 2.77 m x 0.55 m rubber tracks
- Lifting/tie down lugs
- Hour meter
- Ground control selector switch with key lock
- Platform tool tray
- 12V DC auxiliary power

* Provides indicator lights at platform control console for system distress, low fuel, 5 degree tilt light, and foot switch status.

Technische Daten

Energiequelle	
• Dieselmotor	36.4 kW
• Treibstofftankkapazität	83 L
Hydraulikanlage	
• Hydraulikbehälter	136 L
• Notpumpen Motor	12V DC
Reifen	
• Kettentyp	Rubber

Zubehör und Optionen

- 0.91 m x 2.44 m low mount platform
- Side entry with inward swing gate
- 13 mm air line to platform
- On-board 4,000 W generator
- SkyPower® package 7,500 watt on-board generator
- SkyWelder® package 250 amp welder in the platform
- Nite-Bright® package
- All motion alarm
- Light package
- Spacer ring, adds 16 cm height to turntable
- Platform worklights
- Head and tail lights
- Flashing amber beacon
- Plugs & Sockets
- Hostile environment kit ¹
- Hydraulic oil cooler
- Catalytic Purifier Muffler
- Skyguard with beacon
- Skyguard without beacon
- Soft Touch 0.91 m x 1.83 m Platform Proximity System
- Soft Touch 0.91 m x 2.44 m Platform Proximity System
- Corner storage tray

¹ Includes boom wipers, cylinder bellows and console cover.

Note: Some options may increase lead time, and some option combinations may not be available.

Modell 400SC

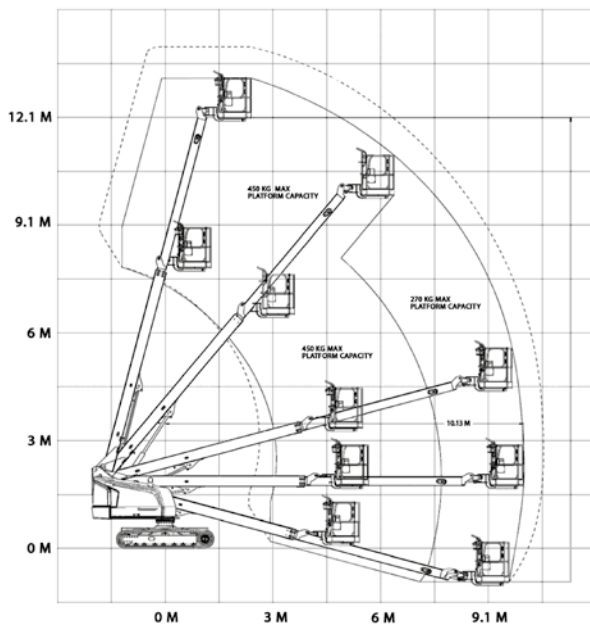
TELESKOPARBEITSBÜHNE

Leistung

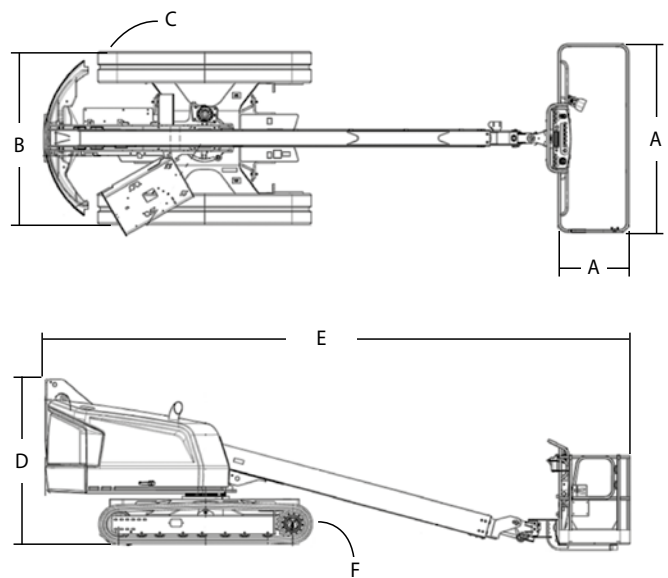
- Arbeitshöhe 14.05m
- Arbeitsbereich 10.65 m
- Schwenken (nicht Endlos-Drehung) 360°
- Plattformtragfähigkeit
 - Eingeschränkt 450 kg
 - Uneingeschränkt 270 kg
- Plattformrotor (hydraulisch) 180°
- Abmessungen:
 - A. Plattformgröße 0.91 m x 1.83 m
 - B. Gesamtbreite 2.24 m
 - C. Drehwagenüberhang (Arbeitsbedingung) Noch zu prüfen
 - D. Transporthöhe 2.16 m
 - E. Transportlänge 7.57 m
 - G. Bodenabstand 0.32 m
- Maschinengewicht ¹ 6,610 kg
- Max. Bodendruck 3,62 kg/cm²
- Fahrgeschwindigkeit 2.6 km/h
- Steigfähigkeit 51%
- Wenderadius Zero
- Reifen Rubber



Reichweiten



Abmessungen



WICHTIG

JLG führt kontinuierlich Forschung und Produktentwicklungen durch und behält sich Änderungen ohne vorherige Ankündigung vor. Alle Daten in diesem Dokument sind unverbindlich. Bestimmte Optionen oder länderspezifische Normen erhöhen das angegebene Gewicht. Die technischen Daten können zur Erfüllung länderspezifischer Normen oder durch Hinzufügen von optionalem Zubehör abweichen.

JLG Industries bemüht sich um eine stete Verbesserung seiner Produkte und behält sich Änderungen ohne vorherige Ankündigung vor.

JLG®

JLG Deutschland GmbH

Max-Planck-Straße 21
27721 Ritterhude-Ihlpohl (Bei Bremen)
Germany
Phone: +49 (0) 421 69 35 00
Fax: +49 (0) 421 69 35 035
Sales and Service Operation
www.jlg.com

**Eine Tochtergesellschaft
der Oshkosh Corporation**