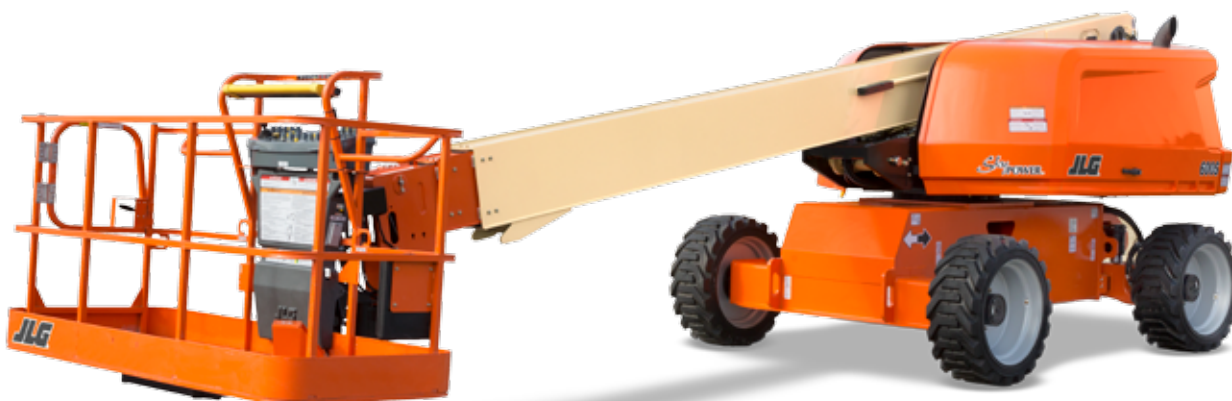


Modell 600S TELESKOPARBEITSBÜHNEN



WIRTSCHAFTLICHER

- Erhebliche Reduktion der Schadstoffemissionen aufgrund der variablen Motorsteuerung und der Abgasstufe 3B.

MEHR PRODUKTIVITÄT

- Mit hydrostatischem Antrieb ausgestattet für leichte, präzise Manövrierfähigkeit mit stufenloser Geschwindigkeitsregelung.

BESSERER ZUGANG

- Bezwingen Sie selbst schweres Gelände dank der Standard-Pendelachse und dem Allradantrieb, die eine optimale Haftung und Stabilität gewährleisten.

INTELLIGENTES DESIGN

- Weniger Bedienelemente zum schnelleren positionieren der Plattform.

Standardspezifikationen

Stromquelle	
• Dieselmotor Deutz D2011L04	36,4 kW
• Füllmenge des Kraftstofftanks	117 l
Hydrauliksystem	
• Hydrauliksystem	129 l
• Hilfsversorgung	12 V Gleichstrom
Bereifung	
• Bereifung	Schaumgefüllte Reifen 355/55D625

¹ Umfasst Anzeigeleuchten auf Bedienpult im Arbeitskorb für Systemstörung, Kraftstoffreserve, Neigung und Fußpedalstatus.

² Alarm bei zu niedrigem Öldruck bzw. zu hoher Kühlmitteltemperatur mit aktivierter/deaktivierter Abschaltung durch den JLG-Analysator.

³ Erhältlich sofern im SkyPower® Paket integriert.

⁴ Besteht aus sechs 40-Watt-Leuchten; vier am Drehtisch und zwei am Arbeitskorb montierte Leuchten.

⁵ Umfasst am Arbeitskorb montierte Arbeitsbeleuchtung sowie Scheinwerfer und Schlussleuchten.

⁶ Umfasst Bedienpultabdeckung, Auslegerabstreifer und Zylinderbalg.

Standardmerkmale

- 0,91 x 1,83 m Plattform mit niedrigem Einstieg
- Seiteneinstieg mit Sicherheitsbügel
- Multifunktionsbetrieb
- Vollproportionale Joystick-Steuerung für Fahrt und Lenkung
- Vollproportionale Joystick-Steuerung für Hauptausleger und Schwenkfunktion
- Variable Steuerungsgeschwindigkeit für alle Teleskopbewegungen
- Kriechgang für Fahrt-, Hebe- und Schwenkfunktion auswählbar
- Hydraulisch betriebener Arbeitskorbdrehbereich = 160 Grad
- Statusanzeigenfeld auf Bedienpult im Arbeitskorb¹
- Lastüberwachungssystem
- Vorbereitung für Wechselstromanschluss im Arbeitskorb
- Motorwarn-/abschaltsystem²
- Flügeltür-Hauben
- Ausschwenkbare Motorkonsole
- Control ADE® (Advanced Design Electronics) System
- Hydrostatisches Antriebsgetriebe
- Allradantrieb
- Hupe
- 5-Grad-Neigungsalarm und Warnleuchte
- Pendelachse
- Hebe- und Befestigungsösen
- Betriebsstundenzähler
- Schlüsselbetätigter Bodenbedienpult-Wählschalter
- Aktives JLG Skyguard-System
- Werkzeugablage im Arbeitskorb
- Hilfsversorgung mit 12 V Gleichstrom



Zubehör & Optionen

- 0,91 x 2,44 m Plattform mit niedrigem Einstieg
- Seiteneinstieg mit selbstschließender Tür
- 13 mm Luftleitung zum Arbeitskorb
- Auspuff-Schalldämpfer mit Funkenfänger
- Allradlenkung/Zweiradlenkung/Hundeganglenkung
- ausgeschäumte, abriebfeste Reifen 355/55D625
- 4.000 W Generator an Bord
- SkyPower® Paket - 7.500 W Generator an Bord
- SkyWelder® Paket, 250-A-Schweißgerät im Arbeitskorb³
- Nite-Bright®-Paket⁴
- Abschleppausrüstung
- Bewegungswarnsignal
- Leuchtenpaket⁵
- Arbeitsscheinwerfer in der Plattform
- Scheinwerfer und Schlussleuchten
- Gelbe Rundumleuchte
- Euro-Stecker und -Steckdosen
- Ausrüstung für schwierige Einsatzbedingungen⁶
- Hydraulischer Ölkühler
- Abgaskatalysator
- Skyguard-Signalleuchte (ILOS)
- Soft-Touch-Annäherungsschutz
- Eckablage im Arbeitskorb
- Synthetisches biologisch abbaubares Hydrauliköl
- Sonderlackierung
- Pendelachse abwählbar

Modell 600S

TELESKOPARBEITSBÜHNEN

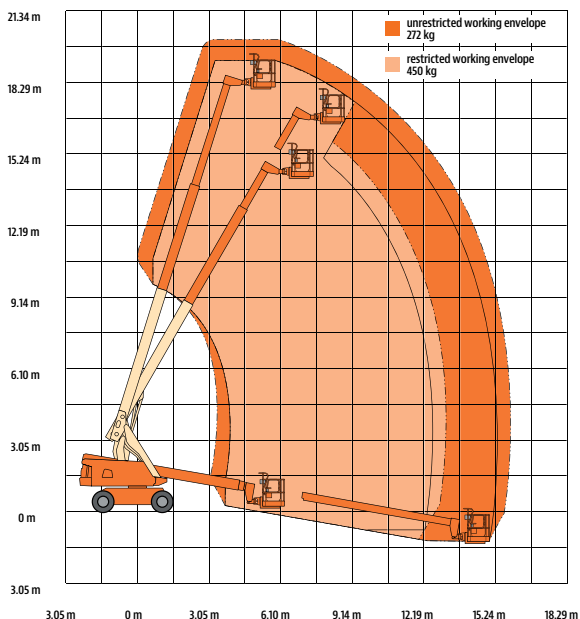
Leistung

- Arbeitshöhe 20,19 m
- Horizontale Reichweite 15,29 m
- Schwenken (Endlos-Drehung) 360°
- Plattform-Kapazität – uneingeschränkt  /270 kg
- Plattform-Kapazität – eingeschränkt  /455 kg
- Plattformrotor (hydraulisch) 160°
 - A. Plattformgröße 0,91 m x 1,83 m
 - B. Gesamtbreite 2,48 m
 - C. Drehwagenüberhang (Arbeitskondition) 1,22 m
 - D. Bauhöhe 2,50 m
 - E. Gesamtlänge 8,71 m
 - G. Radstand 2,51 m
 - H. Bodenfreiheit 0,29 m
- Maschinengewicht¹ 9.819 kg
- Max. Bodendruck 5,84 kg/cm²
- Max. Achslast 5.788 kg
- Fahrgeschwindigkeit 4 x 4 x 2 6,3 km/h
- Steigfähigkeit 4 x 4 x 2 45%
- Pendelachse 0,20 m
- Wenderadius – innen 2WS 2,92 m
- Wenderadius – innen 4WS 1,61 m
- Wenderadius – außen 2WS 5,96 m
- Wenderadius – außen 4WS 3,87 m

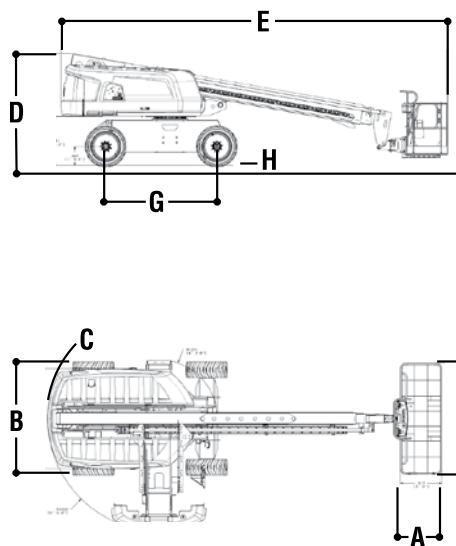
¹ Durch bestimmte Optionen oder länderspezifische Standards können sich das Gewicht und/oder die Abmessungen erhöhen.



Reichweitendiagramm



Abmessungen



WICHTIG

JLG führt kontinuierlich Forschung und Produktentwicklungen durch und behält sich Änderungen ohne vorherige Ankündigung vor. Alle Daten in diesem Dokument sind unverbindlich. Bestimmte Optionen oder länderspezifische Normen erhöhen das angegebene Gewicht. Die technischen Daten können zur Erfüllung länderspezifischer Normen oder durch Hinzufügen von optionalem Zubehör abweichen.

JLG Industries bemüht sich um eine stete Verbesserung seiner Produkte und behält sich Änderungen ohne vorherige Ankündigung vor.



JLG Deutschland GmbH

Max-Planck-Straße 21
27721 Ritterhude-Ihlpohl (Bei Bremen)
Germany
Phone: +49 (0) 421 69 35 00
Fax: +49 (0) 421 69 35 035
Sales and Service Operation
www.jlg.com

**Eine Tochtergesellschaft der
Oshkosh Corporation**