

7013H

MANIPULADOR TELESCÓPICO



Rendimiento

Capacidad nominal	7100 kg	15.650 lb
Altura máxima de elevación	13,28 m	43 pies 7 pulg.
Carga a la altura máxima	3062 kg	6750 lb
Alcance máximo hacia adelante	9,47 m	31 pies 1 pulg.
Carga al alcance máximo	907 kg	2000 lb
Nivelado de la estructura	8 grados	
Velocidad de levantamiento (pluma retraída)		
Hacia arriba	18,3 segundos	
Hacia abajo	13,6 segundos	
Velocidad de la pluma		
Extendida	15,8 segundos	
Retraída	12,3 segundos	
Velocidad máxima de desplazamiento	32 km/h	20 MPH
Tracción de la barra del remolque (cargada)	102 kN	23.000 lb
Radio de giro exterior	4,01 m	13 pies 2 pulg.
Peso de operación	15.265 kg	33.660 lb

Especificaciones estándar

Motor

Marca y modelo	Deutz TCD 3,6 L	
Nº de cilindros	4	
Cilindrada	3,6 L	220 pulg. ³
Potencia bruta básica	100 kW	134 hp
Par motor máximo a 2200 RPM	500 N-m	369 lb-pie
Capacidad del tanque de combustible	148 L	39 galones EE. UU.

Transmisión

Hidroestática de 2 velocidades

Ejes

Ejes de dirección planetarios montados en pivotes, de 45 grados.
 Cilindro de dirección integral.
 Diferencial de deslizamiento limitado de alto rendimiento en el eje delantero.

Frenos

Los frenos de servicio son de disco húmedo interior en los ejes delantero y trasero e incluyen la operación lenta.
 Los frenos de estacionamiento son de disco húmedo y liberación hidráulica aplicada por resorte en el eje delantero.

Llantas

Estándar	17.5-25 SGG
Opcional	Rellenas de espuma

Cabina

- Estructura ROPS/FOPS certificada
- Bocina
- Sistemas hidráulicos de inclinación y auxiliares en la palanca tipo joystick
- Asiento ajustable
- Control individual de palanca tipo joystick
- Antirrobo
- Cabina cerrada
- Columna de dirección inclinable
- Protector retraíble contra el sol

Dirección en las 4 ruedas

Dirección asistida hidráulica
 Seleccionable por el operador: 4 ruedas circular, 4 ruedas tipo cangrejo, 2 ruedas delanteras

Instrumentos

- Voltímetro
- Contador de horas
- Indicador de presión del aceite del motor
- Indicador de temperatura
- Indicador de combustible
- Líquido para sistemas de escape diésel (DEF, por sus siglas en inglés)

Sistema hidráulico – Implemento

Capacidad	255 L	67 galones EE. UU.
-----------	-------	--------------------

Bomba de pistón con sensor de carga. El sistema hidráulico auxiliar se utiliza para todos los implementos auxiliares equipados con cilindros u otros componentes hidráulicos.

Accesorios y opciones

- Sistema eléctrico auxiliar
- Acoplador hidráulico
- Luces para carretera
- Guardabarros
- Aire acondicionado
- Rejillas de protección
- Luces de trabajo
- Baliza giratoria
- Limpiador de techo
- Ventilador reversible
- Control de conducción
- Sistema sensor de reversa
- Escobillas de la pluma
- Sistemas hidráulicos auxiliares dobles
- Paquete para clima ártico
- Dirección secundaria
- Flotación de la pluma
- Pantalla multifunción con cámara de reversa
- Alarma de reversa de ruido blanco
- Múltiples opciones de asientos
- Tecnología SmartLoad

Implementos auxiliares

Carro estándar	1,5 m	60 pulg.
	1,8 m	72 pulg.
	2,2 m	87 pulg.
Carro de posicionamiento con horquilla doble	1,8 m	72 pulg.
Carro de desplazamiento lateral de posicionamiento con horquilla doble	1,8 m	72 pulg.
Cuchara para uso general	2,38 m, 1,98 m ³	94 pulg., 2,6 yd ³
Cuchara para materiales livianos	2,38 m, 3,97 m ³	94 pulg., 5,2 yd ³
Cuchara 4-1 para usos múltiples	2,38 m, 0,99 m ³	94 pulg., 1,3 yd ³
Cuchara 4-1 para usos múltiples	2,38 m, 1,98 m ³	94 pulg., 2,6 yd ³
Cucharón de grapa	2,38 m, 1,29 m ³	94 pulg., 1,7 yd ³
Brazo para manejo de materiales	Capacidad de 7598 kg	16.750 lb
Gancho, montado en el acoplador	Capacidad de 7598 kg	16.750 lb
Cabrestante, montado en el acoplador	3629 kg	8000 lb
Pinza para pacas, paca redonda	Capacidad de 3175 kg	7000 lb
Horquilla para pacas, paca cuadrada	Capacidad de 4536 kg	10.000 lb
Grapa para tubería	2,4 m, capacidad de 3629 kg	96 pulg., 8000 lb
Manipulador de troncos	2,03 m, capacidad de 3629 kg	80 pulg., 8000 lb
Manipulador de bobinas de acero	Capacidad de 7598 kg	16.750 lb

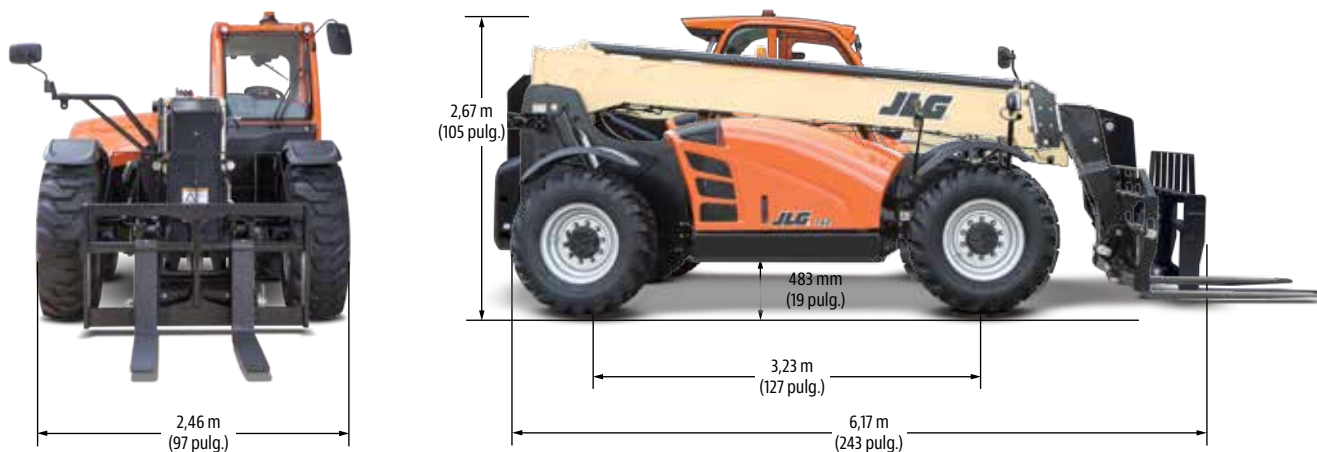
7013H

MANIPULADOR TELESCÓPICO

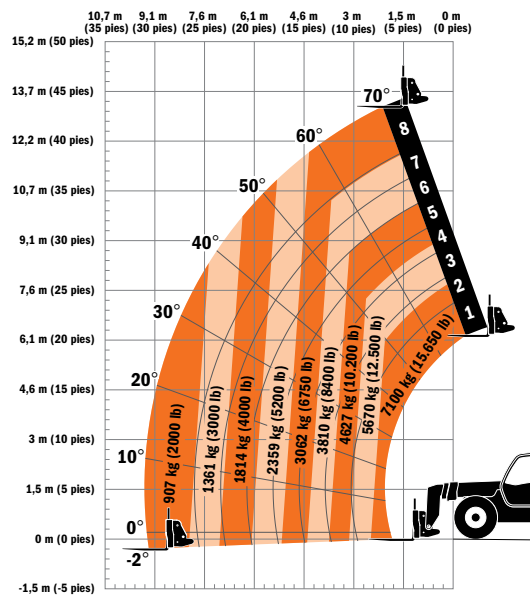
JLG
reachingout®

Dimensiones

Todas las dimensiones son aproximadas.



Cuadro de cargas



La Garantía "1 y 5" de JLG

JLG Industries, Inc. respalda sus productos con su exclusiva garantía "1 y 5". Proporcionamos cobertura para todos los productos durante un (1) año completo y cubrimos todos los componentes estructurales principales especificados durante cinco (5) años. Debido a las mejoras continuas de los productos, nos reservamos el derecho de realizar cambios en las especificaciones y/o equipo sin previa notificación. Esta máquina cumple con, o supera, los reglamentos OSHA correspondientes en 29 CFR 1910.67, 29 CFR 1926.453, ANSI A92.5-2006, y la norma CSA estándar CAN3-B354.2-M82, de la manera en que fue fabricada originalmente y para las aplicaciones para las que fue diseñada.

Pieza N°: 6161027
Impreso en EE. UU.

JLG

JLG Industries, Inc.

1 JLG Drive
McConnellsburg, PA 17233-9533 EE. UU.
Teléfono +1 717-485-5161
Línea sin cargos en EE. UU. 1-877-JLG-LIFT
Fax +1 717-485-6417
www.jlg.com

Una empresa de Oshkosh Corporation