

Model

E600 SERIES

ELECTRIC BOOM LIFTS

Fitur

Articulating Jib 6 kaki (1,83 m)
Vertikal dan Lateral 6 kaki (1,83 m)
Articulating Jib (Khusus E600JP dan M600JP)
Alas Alat Operator
Platform Entri Samping 30 x 72 inci
(0,76 x 1,83 m)
Gerbang Swing Menutup Sendiri ke Dalam
Rotator Platform Hidraulis 180 Derajat
Panel Lampu Status Mesin Konsol Platform*
Stopkontak di Platform 110V-AC GFI
Alarm Kemiringan 5 Derajat/Lampu Indikator
Meteran Jam
Indikator Kondisi Baterai
Pelat Sambung Pengangkatan/Pengikatan
Ban Pneumatik Tanpa Penandaan 14 x 22,5
Rotasi Tidak Berkesinambungan 400 Derajat
Kotak Baterai Dapat Dilepas
Poros Bersilasi
Penurunan Manual
Automatic Traction Control (ATC)
Pengisi Baterai Otomatis SCR
Alarm Semua Gerakan

* Menyediakan lampu indikator pada konsol kontrol platform untuk keadaan bahaya sistem, bahan bakar rendah, lampu kemiringan 5 derajat dan status sakelar kaki

Aksesori & Opsi

Platform 30 x 48 inci (0,76 x 1,22 m)
Jala-jala ke Baut pada Aluminium Rel Atas
Sistem Soft Touch (khusus E/M600J)
Bantalan Platform (Platform 30 x 72 inci)
Saluran Udara 1/2 inci ke Platform
Ban Isi Busa
Inverter 1200W
Kit Lingkungan Keras¹
Peringkat UL® EE²
Paket Derek³
Paket Lampu⁴
Cold Weather Package, Diesel⁵
Lampu Kerja Platform
Rambu Kuning Berkedip

1. Termasuk selubung konsol, boom wiper dan kempa silinder.

2. Tidak tersedia pada model Multi-Powered.

3. Khusus 2WD.

4. Termasuk lampu depan dan belakang, serta lampu kerja platform.

5. Termasuk pemanas tangki hidraulis, pemanas baterai, dan bantalan pemanas untuk blok.

Catatan: Sebagian opsi dapat menambah waktu pengiriman, dan sebagian kombinasi opsi mungkin tidak tersedia.



Produktivitas Optimum untuk Pemakaian Dalam Ruangan

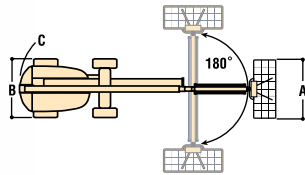
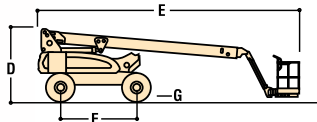
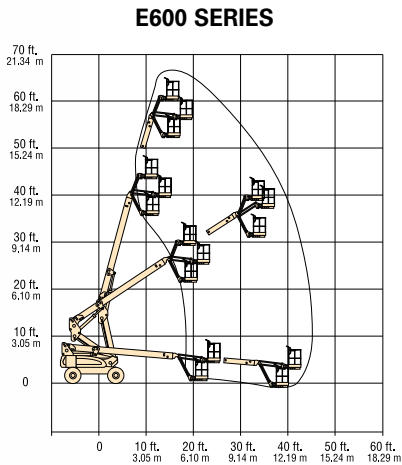
- 15,200 lb (6895 kg) weight with over 43 ft (13.11 m) of reach
- Tingkat kebisingan berkurang
- Emisi nol
- Ban tanpa penandaan Standar

Keuntungan di Luar Ruangan

- Automatic Traction Control (ATC) dan all-wheel drive memberikan traksi luar-lempengan yang superior di tempat yang tidak terjangkau oleh boom listrik
- Poros bersilasi standar untuk pengoperasian yang lebih mulus pada medan yang bervariasi
- Generator terpasang Opsional untuk pengisian ulang cepat

Model E600 SERIES ELECTRIC BOOM LIFTS

Spesifikasi



Spesifikasi Jangkauan

Ketinggian Platform	E600/M600J	60 kaki 3 inci (18,36 m)
	E600JP/M600JP	60 kaki 4 inci (18,39 m)
Jangkauan Horizontal	E600/M600J	43 kaki 3 inci (13,18 m)
	E600JP/M600JP	44 kaki 5 inci (13,54 m)
Swing	400 Derajat Tidak Berkesinambungan	
Kapasitas Platform	500 lb (227 kg)	
Rotator Platform	Hidraulis 180 Derajat	
Jib (Kisaran Artikulasi)	E600/M600J	144 Derajat (+74, -70) Vertikal
	E600JP/M600JP	145 Derajat (+89, -56) Vertikal
JibPLUS®	E600/M600J	N/A
	E600JP/M600JP	180 Derajat Horizontal

Data Dimensi

A. Ukuran Platform	30 x 72 inci (0,76 x 1,83 m)	
B. Lebar Keseluruhan	7 kaki 11 inci (2,41 m)	
C. Tailswing	4 kaki (1,22 m)	
D. Ketinggian Penyimpanan	8 kaki 4 inci (2,54 m)	
E. Panjang Penyimpanan	E600/M600J	30 kaki 9 inci (9,37 m)
	E600JP/M600JP	33 kaki 4 inci (10,16 m)
F. Alas Roda	9 kaki (2,74 m)	
G. Jarak Bebas ke Tanah (Poros)	12 inci (30 cm)	
(Casis)	23 inci (58 cm)	
Berat*	E600/M600J	14.900 lb (6.759 kg)
	E600JP/M600JP	15.200 lb (6.895 kg)
Maks. Tekanan Bantalan Dasar**	E600/M600J	52 psi (3,7 Kg/cm ²)
	E600JP/M600JP	51 psi (3,6 Kg/cm ²)

Casis

Kecepatan Kemudi	3,0 mph (4,8 kmph)
Daya tahanan 2WD/AWD	30%/45%
Radius Putaran, (Dalam)	4 kaki (1,22 m)
Radius Putaran, (Luar)	15 kaki 4 inci (4,67 m)
Osilasi Poros	8 inci (20 cm)
Ukuran/Tipe Ban	36 x 14-22,5 Pneumatik Tanpa Penandaan

Sumber Daya Listrik

Sistem Kelistrikan	48V DC
Baterai	8 x 6V, 415 amp-hr
Motor Penggerak	Traksi Listrik Ganda
Rem	Multi Cakram Terapan Pegas
Hidraulis	Motor/Pompa Motor Lilitan Seri/Pompa Roda Gigi
Waduk Hidraulis	15 gal. (56,78 L)
Set Generator (Model M)	Sepenuhnya Otomatis, 45 amp Mesin Diesel Kubota 6,7 hp -
Tangki Bahan Bakar Mesin (Model M)	13 gal. (49,21 L)
Tingkat Kebisingan Generator (pada rpm maks.)	70 dBA @ 7 meter

*Opsi atau standar negara tertentu akan meningkatkan beratnya.
**Tekanan bantalan dasar berlaku untuk ban standar.



Opsi JibPLUS® Boom

Garansi JLG "1 & 5"

JLG Industries, Inc. mendukung produknya dengan Garansi eksklusif "1 & 5". Kami memberikan perlindungan pada semua produk selama satu (1) tahun penuh, dan meliputi semua komponen struktural besar tertentu selama lima (5) tahun. Dengan adanya perbaikan produk yang terus-menerus, kami berhak membuat perubahan spesifikasi dan/atau perlengkapan tanpa pemberitahuan sebelumnya. Mesin ini memenuhi atau melampaui Regulasi OSHA yang berlaku dalam 29 CFR 1910.67, 29 CFR 1926.453 dan ANSI A92.5-2006, sebagaimana aslinya diproduksi untuk pemakaian yang dimaksudkan.



JLG Industries, Inc.

1 JLG Drive
McConnellsburg, PA 17233-9533
Telephone 717-485-5161
Toll-free in US 877-JLG-LIFT
Fax 717-485-6417
www.jlg.com

An Oshkosh Corporation Company