

型号

E 系列

电动臂式高空作业平台

特点

- 8个6伏、370安时长期蓄电池
- 自动牵引力控制 (ATC)
- 内开自关闭式摆动门
- 180度液压平台旋转马达
- 平台装有220伏交流电源线
- 5度倾斜警报器/指示灯
- 计时表
- 蓄电池状态指示灯
- 起吊/捆绑凸耳
- 喇叭
- 操作员工具托盘
- 所有移动警报器

附件及选项

- 平台工作灯
- 防护网安装至上方扶手, 螺栓固定, 铝制
- 亚克力控制台罩
- 油缸波纹管
- UL® EE 认证¹
- 琥珀色警告灯

1.在混合动力机型中不可用

更多性能及附件请参照捷尔杰高空作业平台销售手册。

规格

工作距离

平台高度

E300AJ/E300AJP	30 英尺 (9.14 米)
E400A/E400AJP	40 英尺 (12.19 米)
E400A 窄型/E400AJP 窄型	40 英尺 (12.19 米)
E450A/E450AJ	45 英尺 (13.72 米)

水平伸距

E/M400A 窄型	21 英尺 2 英寸 (6.45 米)
E/M450A	23 英尺 1 英寸 (7.04 米)

配备小臂

E300AJ	20 英尺 (6.1 米)
E/M450AJ	23 英尺 9 英寸 (7.24 米)

配备JibPLUS小臂

E300AJP	20 英尺 6 英寸 (6.25 米)
E/M400AJP 窄型	22 英尺 5 英寸 (6.83 米)

跨越高度

E300AJ/E300AJP	13 英尺 1 英寸 (3.99 米)
E400A/E400AJP	21 英尺 6 英寸 (6.55 米)
E400A 窄型/E400AJP 窄型	21 英尺 6 英寸 (6.55 米)
E450A	24 英尺 7 英寸 (7.49 米)
E450AJ	25 英尺 3 英寸 (7.7 米)

转台转动

360度, 不连续

平台载重

500 磅 (227 千克)

平台旋转马达

180度, 液压

小臂 (弯曲范围)

E300AJ/E300AJP	144度 (+84, -60) 垂直
E400AJ/E400AJP 窄型	144度 (+84, -60) 垂直
E450AJ	141度 (+86, -55) 垂直

JibPLUS小臂

E300AJP/E400AJP/E400AJP 窄型	180度水平
----------------------------	--------

(下接背面)



用途更广泛, 满足您需求

- 可从3款通行平台高度及3种底盘宽度中自由选择。
- 无小臂及选配小臂机型。
- 自动牵引力控制, 轻松应对公路及非公路使用的需求。
- 零排放, 低噪音。

强劲电力确保更长工作时间

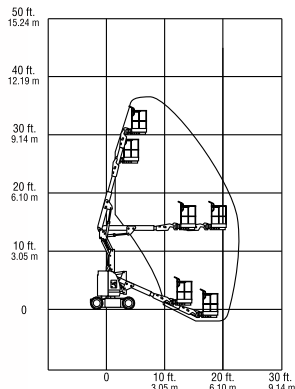
- 业界领先的工作周期。
- 多电源机型可支持全天候作业以及更快的电池充电。

无与伦比的延伸及定位能力

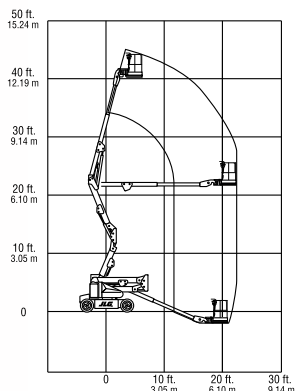
- 独有的 JibPLUS® 小臂选项, 可实现180 度范围内的边到边水平移动。
- 48英寸 (1.22米) 窄底盘, 狭窄过道亦可来去自如。
- 接近垂直的小臂定位, 可到达其他机型无法企及之处。
- 多功能操作, 狭窄空间内移动更高效。

规格

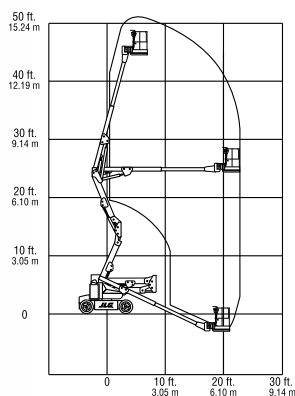
E300



E400



E450



尺寸

平台尺寸

E300AJ/E300AJP	30 × 48 英寸 (0.76 × 1.22 米)
E400A 窄型	30 × 48 英寸 (0.76 × 1.22 米)
E400AJP 窄型	30 × 48 英寸 (0.76 × 1.22 米)
E400A/E400AJP	30 × 60 英寸 (0.76 × 1.52 米)
E450A/E450AJ	30 × 60 英寸 (0.76 × 1.52 米)

总宽

E300AJ/E300AJP	4 英尺 (1.22 米)
E400A/E400AJP/E450A/E450AJ	5 英尺 9 英寸 (1.75 米)
E400A 窄型/E400AJP 窄型	4 英尺 11 英寸 (1.5 米)

甩尾

E300AJ/E300AJP/E400A	零
E400AJP/E450A/E450AJ	零
E400A 窄型/E400AJP 窄型	4 英寸 (10 厘米)

收藏高度

E300AJ/E300AJP/E400A	6 英尺 7 英寸 (2.0 米)
E400AJP/E450AJ	6 英尺 7 英寸 (2.0 米)
E400A 窄型/E400AJP 窄型	6 英尺 5.75 英寸 (1.97 米)
E450A	6 英尺 6 英寸 (1.98 米)

收藏长度

E400A/E400AJP/E400A 窄型	18 英尺 1 英寸 (5.5 米)
E400AJP 窄型	18 英尺 1 英寸 (5.5 米)
E450A	19 英尺 1 英寸 (5.82 米)

配备小臂

E300AJ	18 英尺 (5.49 米)
E450AJ	21 英尺 2 英寸 (6.45 米)

配备JibPLUS小臂

E300AJP/E400AJP	18 英尺 8 英寸 (5.70 米)
E400AJP 窄型	22 英尺 (6.7 米)

轴距

E300AJ/E300AJP	5 英尺 5 英寸 (1.65 米)
E400A/E400AJP/E400A 窄型	6 英尺 7 英寸 (2.0 米)
E400AJP 窄型/E450A/E450AJ	6 英尺 7 英寸 (2.0 米)

离地间隙

E300AJ/E300AJP	4 英寸 (10 厘米)
E400A/E400AJP/E450A/E450AJ	8.5 英寸 (22 厘米)
E400A 窄型/E400AJP 窄型	5 英寸 (13 厘米)

自重

E400A/E400AJP	12,100 磅 (5,488 千克)
E400A 窄型/E400AJP 窄型	13,100 磅 (5,942 千克)
E450A	12,600 磅 (5,715 千克)

配备小臂

E300AJ	15,400 磅 (6,985 千克)
E450AJ	14,400 磅 (6,532 千克)

配备JibPLUS小臂

E300AJP	15,800 磅 (7,166 千克)
E400AJP	13,700 磅 (6,214 千克)
E400AJP 窄型	14,900 磅 (6,759 千克)

地面承载力

E300AJ/E300AJP	121 psi (8.47 kg/cm ²)
E400A/E400AJP	80 psi (5.6 kg/cm ²)
E400A 窄型/E400AJP 窄型	95 psi (6.7 kg/cm ²)
E450A	64 psi (4.48 kg/cm ²)
E450AJ	75 psi (5.25 kg/cm ²)

配备JibPLUS小臂

E300AJP	130 psi (9.1 kg/cm ²)
E400AJP	74 psi (5.2 kg/cm ²)
E400AJP 窄型	185 psi (13.0 kg/cm ²)

底盘

行驶速度

E300AJ/E300AJP	3.0 英里/小时 (4.8 公里/小时)
E400A 窄型/E400AJP 窄型	3.0 英里/小时 (4.8 公里/小时)
E400A/E400AJP/E450A/E450AJ	3.2 英里/小时 (5.2 公里/小时)

爬坡速度

E300AJ/E300AJP	25%
E400A/E400AJP/E400A 窄型	30%
E400AJP 窄型/E450A/E450AJ	30%

转弯半径 (内侧)

E300AJ/E300AJP	5 英尺 (1.52 米)
E400A/E400AJP/E450A/E450AJ	2 英尺 (61 厘米)
E400A 窄型/E400AJP 窄型	2 英尺 10 英寸 (86 厘米)

转弯半径 (外侧)

E300AJ/E300AJP	10 英尺 2 英寸 (3.1 米)
E400A/E400AJP/E400A 窄型	10 英尺 4 英寸 (3.15 米)
E400AJP 窄型/E450A/E450AJ	10 英尺 4 英寸 (3.15 米)

轮胎尺寸/类型

E300AJ/E300AJP	7.5 × 12 无痕轮胎
E400A/E400AJP	240/55-17.5 充气轮胎
E450A/E450AJ	240/55-17.5 充气轮胎

轮胎尺寸/轮胎 (前)

E400A 窄型/E400AJP 窄型	22 × 6 × 17.5 无痕轮胎
---------------------	--------------------

轮胎尺寸/轮胎 (后)

E400A 窄型/E400AJP 窄型	22 × 7 × 12 无痕轮胎
---------------------	------------------

动力源

电气系统

48 伏直流

蓄电池

8 × 6 伏, 370 安时

驱动马达

双电动牵引

刹车

自动弹簧加压多盘式

液压泵/马达

永磁马达/齿轮泵

液压油箱

E300AJ/E300AJP	3 加仑 (11.4 升)
E400A/E400AJP/E400A 窄型	4 加仑 (15.2 升)
E400AJP 窄型/E450A/E450AJ	4 加仑 (15.2 升)

发电机组 (多电源选项)

E400A/E400AJP/E400A 窄型	全自动 45 安久
E400AJP 窄型/E450A/E450AJ	本田 6 马力 风冷式发动机

发动机燃油箱

E400A/E400AJP/E400A 窄型	4 加仑 (15.2 升)
E400AJP 窄型/E450A/E450AJ	4 加仑 (15.2 升)



JLG有限公司

JLG大街1号
17233-9533 宾夕法尼亚州麦肯内斯堡
电话: 717-485-5161
美国免费电话: 877-JLG-LIFT
传真: 717-485-6417
www.jlg.com

豪士科集团旗下公司

捷尔杰 (天津) 设备有限公司上海分公司

中国上海浦东新区芳甸路1155号
嘉里中心3705室
邮编: 201204
电话: 800 819 0050 (座机)
400 613 0050 (手机)
网址: www.jlg-cn.com