

# 모델 E 시리즈

## 전동 붐 리프트

### 특징

- 8개의 6V, 370 Amp-Hr 딥사이클 배터리
- ATC(자동 트랙션 컨트롤)
- 자동폐쇄 내부선회 게이트
- 180도 유압 플랫폼 로테이터
- 플랫폼의 110V-AC 콘센트
- 5도 기울기 경보/지시등
- 시간계측기
- 배터리 상태 지시기
- 리프팅/타이다운 러그
- 경적
- 조작자 공구함
- 모든 동작 경보

### 액세서리 및 옵션

- 플랫폼 작업등
- 상부 레일 연결 메스—볼트접합 알루미늄
- 아크릴 콘솔 보호판
- 실린더 벨로스
- UL® EE Rating<sup>1</sup>
- 황색 점멸 신호등

1. 다중전원 모델은 해당되지 않음.  
추가 기능 및 액세서리는 JLG 고소작업 플랫폼 영업 매뉴얼을 참조하시기 바랍니다.

### 사양

#### 도달 거리

##### 플랫폼 높이

E300AJ/E 300AJP	30 ft (9.14 m)
E400A/E400AJP	40 ft (12.19 m)
E400A Narrow/E400AJP Narrow	40 ft (12.19 m)
E450A/E450AJ	45 ft (13.72 m)

##### 수평 아웃리치

E/M400A Narrow	21 ft 2 in. (6.45 m)
E/M450A	23 ft 1 in. (7.04 m)

##### 지브 포함

E300AJ	20 ft (6.1 m)
E/M450AJ	23 ft 9 in. (7.24 m)

##### JibPLUS 포함

E300AJP	20 ft 6 in. (6.25 m)
E/M400AJP Narrow	22 ft 5 in. (6.83 m)

##### 수평 올림 높이

E300AJ/E300AJP	13 ft 1 in. (3.99 m)
E400A/E400AJP	21 ft 6 in. (6.55 m)
E400A Narrow/E400AJP Narrow	21 ft 6 in. (6.55 m)
E450A	24 ft 7 in. (7.49 m)
E450AJ	25 ft 3 in. (7.7 m)

##### 스윙

360도 비연속식

##### 플랫폼 적재용량

500 lb (227 kg)

##### 플랫폼 로테이터

180도 유압식

##### 지브 (관절 범위)

E300AJ/E300AJP	144도 (+84, -60) 수직
E400AJP/E400AJP Narrow	144도 (+84, -60) 수직
E450AJ	141도 (+86, -55) 수직

##### JibPLUS

E300AJP/E400AJP/E400AJP Narrow	180도 수평
--------------------------------	---------

(뒷 장에 계속)



### 고객의 요구사항에 부응하는 다양한 기능

- 3가지 플랫폼 높이 및 3가지 새시 폭 중에서 선택이 가능
- 지브 미포함 모델 및 선택형 지브 모델
- 온 슬래브 및 오프 슬래브 이동성을 위한 자동 트랙션 컨트롤
- 유해가스 배출이 전혀 없으며 소음이 적음

### 작업 시간을 연장하는 전원

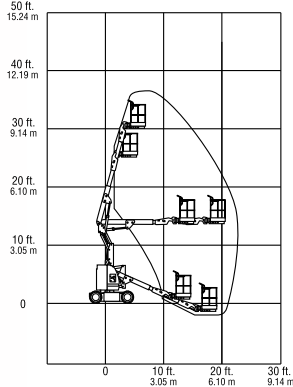
- 업계 최고의 듀티 사이클
- 24시간 연속 작업 및 고속 배터리 충전 기능을 제공하는 다중전원 모델

### 타의 추종을 불허하는 도달 거리 및 위치제어 성능

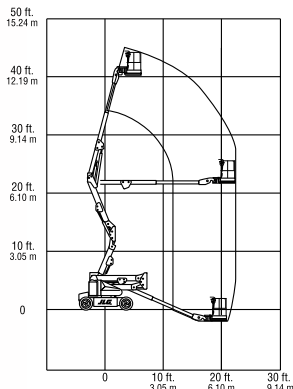
- 180도 수평 이동이 가능한 전용 JibPLUS® 붐 옵션
- 좁은 통로에 적합한 48 in. 협폭 새시 모델
- 거의 수직에 달하는 지브 위치와 다른 장비가 진입할 수 없는 구역에 대한 접근성
- 좁은 공간에서의 효율적인 조작을 위한 다기능 조작

## 시양

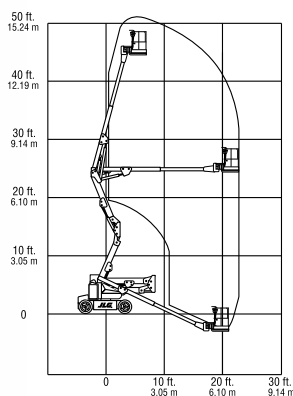
### E300



### E400



### E450



#### 치수

##### 플랫폼 크기

E300AJ/E300AJP	30 x 48 in. (0.76 x 1.22 m)
E400A Narrow	30 x 48 in. (0.76 x 1.22 m)
E400AJP Narrow	30 x 48 in. (0.76 x 1.22 m)
E400A/E400AJP	30 x 60 in. (0.76 x 1.52 m)
E450A/E450AJ	30 x 60 in. (0.76 x 1.52 m)

##### 전폭

E300AJ/E300AJP	4 ft (1.22 m)
E400A/E400AJP/E450A/E450AJ	5 ft 9 in. (1.75 m)
E400A Narrow/E400AJP Narrow	4 ft 11 in. (1.5 m)

##### 후면 접촉거리

E300AJ/E300AJP/E400A	0
E400AJP/E450A/E450AJ	0
E400A Narrow/E400AJP Narrow	4 in. (10 cm)

##### 적재 높이

E300AJ/E300AJP/E400A	6 ft 7 in. (2.0 m)
E400AJP/E450AJ	6 ft 7 in. (2.0 m)
E400A Narrow/E400AJP Narrow	6 ft 5.75 in. (1.97 m)
E450A	6 ft 6 in. (1.98 m)

##### 적재 길이

E400A/E400AJP/E400A Narrow	18 ft 1 in. (5.5 m)
E400AJP Narrow	18 ft 1 in. (5.5 m)
E450A	19 ft 1 in. (5.82 m)

##### 지브 포함

E300AJ	18 ft (5.49 m)
E450AJ	21 ft 2 in. (6.45 m)

##### JibPLUS 포함

E300AJP/E400AJP	18 ft 8 in. (5.70 m)
E400AJP Narrow	22 ft (6.7 m)

##### 축거

E300AJ/E300AJP	5 ft 5 in. (1.65 m)
E400A/E400AJP/E400A Narrow	6 ft 7 in. (2.0 m)
E400AJP Narrow/E450A/E450AJ	6 ft 7 in. (2.0 m)

##### 최저 지상고

E300AJ/E300AJP	4 in. (10 cm)
E400A/E400AJP/E450A/E450AJ	8.5 in. (22 cm)
E400A Narrow/E400AJP Narrow	5 in. (13 cm)

##### 중량

E400A/E400AJP	12,100 lb (5,488 kg)
E400A Narrow/E400AJP Narrow	13,100 lb (5,942 kg)
E450A	12,600 lb (5,715 kg)

##### 지브 포함

E300AJ	15,400 lb (6,985 kg)
E450AJ	14,400 lb (6,532 kg)

##### JibPLUS 포함

E300AJP	15,800 lb (7,166 kg)
E400AJP	13,700 lb (6,214 kg)
E400AJP Narrow	14,900 lb (6,759 kg)

##### 지반 지지 압력

E300AJ/E300AJP	121 psi (8.47 kg/cm <sup>2</sup> )
E400A/E400AJP	80 psi (5.6 kg/cm <sup>2</sup> )
E400A Narrow/E400AJP Narrow	95 psi (6.7 kg/cm <sup>2</sup> )
E450A	64 psi (4.48 kg/cm <sup>2</sup> )
E450AJ	75 psi (5.25 kg/cm <sup>2</sup> )

##### JibPLUS 포함

E300AJP	130 psi (9.1 kg/cm <sup>2</sup> )
E400AJP	74 psi (5.2 kg/cm <sup>2</sup> )
E400AJP Narrow	185 psi (13.0 kg/cm <sup>2</sup> )

#### 새시

##### 구동 속도

E300AJ/E300AJP	3.0 mph (4.8 kmph)
E400A Narrow/E400AJP Narrow	3.0 mph (4.8 kmph)
E400A/E400AJP/E450A/E450AJ	3.2 mph (5.2 kmph)

##### 등판 능력

E300AJ/E300AJP	25%
E400A/E400AJP/E400A Narrow	30%
E400AJP Narrow/E450A/E450AJ	30%

##### 회전 반경 (내부)

E300AJ/E300AJP	5 ft (1.52 m)
E400A/E400AJP/E450A/E450AJ	2 ft (61 cm)
E400A Narrow/E400AJP Narrow	2 ft 10 in. (86 cm)

##### 회전 반경 (외부)

E300AJ/E300AJP	10 ft 2 in. (3.1 m)
E400A/E400AJP/E400A Narrow	10 ft 4 in. (3.15 m)
E400AJP Narrow/E450A/E450AJ	10 ft 4 in. (3.15 m)

##### 타이어 크기/형식

E300AJ/E300AJP	7.5 x 12 논마킹
E400A/E400AJP	240/55-17.5 공압식
E450A/E450AJ	240/55-17.5 공압식

##### 타이어 크기/형식 (후륜)

E400A Narrow/E400AJP Narrow	22 x 6 x 17.5
-----------------------------	---------------

##### 논마킹

E400A Narrow/E400AJP Narrow	22 x 7 x 12
-----------------------------	-------------

##### 타이어 크기/형식 (후륜)

E400A Narrow/E400AJP Narrow	22 x 7 x 12
-----------------------------	-------------

##### 동력원

전기 시스템	48V DC
배터리	8 x 6V, 370 amp-hr

##### 구동 모터

이중 전기 트랙션 브레이크	자동 스프링 작용식 다중 디스크
유압 모터/펌프	영구 자석 모터/기어 펌프

##### 유압 리저버

E300AJ/E300AJP	3 gal. (11.4 L)
E400A/E400AJP/E400A Narrow	4 gal. (15.2 L)
E400AJP Narrow/E450A/E450AJ	4 gal. (15.2 L)

##### 발전기 세트 (다중 전원 옵션)

E400A/E400AJP/E400A Narrow	전자동, 45 Amp
E400AJP Narrow/E450A/E450AJ	Kubota 6 hp 공랭식 엔진

##### 엔진 연료 탱크

E400A/E400AJP/E400A Narrow	4 gal. (15.2 L)
E400AJP Narrow/E450A/E450AJ	4 gal. (15.2 L)



JLG Industries, Inc.

South East Asia Office  
Oshkosh-JLG (S) Technology  
Equipment Pte Ltd.

29 Tuas Avenue 4, Singapore 639379  
Phone: +65 6591 9030  
Fax: +65 6591 9031

www.jlg.com

JLG는 Oshkosh Corporation Company  
의 자회사입니다