

Model 340AJ

ARTICULATING BOOM LIFTS

JLG®

Fitur

- 4 kaki (1,22 m) Articulating Jib
- Swing Tidak Berkesinambungan 355 Derajat
- Entri Samping Platform 30 x 60 inci (0,76 x 1,22 m)
- Rotator Platform Hidraulik 180 Derajat
- Panel Lampu Status Mesin Konsol Platform*
- Stopkontak di Platform 110V-AC
- Alarm Kemiringan 5 Derajat/Lampu Indikator
- Ban Pneumatik Ulir Pelat Sambung 9 x 20
- Alas Mesin Swing-Out
- Kap Gull-Wing Steel Turntable
- Daya Tambahan 12V-DC
- Meteran Jam
- Drive Hidrostatik
- Kontrol Proporsional
- Sistem Control ADE®
- Pelat Sambung Pengangkatan/Pengikatan
- Klakson
- Poros Berasilasi
- Kotak Kontrol Cor Aluminium
- Alarm Semua Gerakan
- Steker Bersinar (Mesin Diesel)

* Menyediakan lampu indikator pada konsol kontrol platform untuk keadaan bahaya sistem, bahan bakar rendah, lampu kemiringan 5 derajat dan status sakelar kaki.

Aksesori & Opsi

- Platform 30 x 48 inci (0,76 x 1,22 m)
- Gerbang Menutup Sendiri
- Jala-jala ke Rel Atas (Baut pada Aluminium)
- 1/2 inci Saluran Udara ke Platform
- Ban Pelat Sambung Isi Busa 9 x 20
- Ban Pneumatik Tanpa Penandaan 9 x 20
- Ban Isi Busa Tanpa Penandaan 9 x 20
- Ban Ulir Pelat Sambung Bantalan Padat 7 x 18
- Pelat Sambung Bantalan Padat Tanpa Penandaan 7 x 18
- Ban Ulir
- Generator AC
- Tangki Propana 43,5 lb (19,7 kg)
- Lampu Penerangan Sasis
- Lampu Kerja Platform
- Cold Weather Start Kit¹
- Kit Lingkungan Keras²
- Rambu Kuning Berkedip
- Paket Kutub³ (khusus diesel)
- Oli Hidraulik Khusus

1. Termasuk pemanas blok mesin, pemanas baterai, pemanas tangki oli.

2. Termasuk selubung konsol, boom wiper dan kempa silinder.

3. Termasuk selang hidraulik kutub (hanya drive dan kemudi), serta kabel boom utama, oli hidraulik kutub, oli mesin dingin ekstrem, anti-beku (khusus CAT), pengondisi bahan bakar, pemanas blok mesin, selimut baterai, steker bersinar, pemanas tangki hidraulik, dan sakelar kaki ukuran sangat besar.



Produktivitas Meningkat

- Ideal untuk kontraktor umum, erektor baja, tukang cat, konstruksi stadion dan lainnya
- Articulating jib standar meningkatkan akses dalam ruang terkurung
- Kapabilitas di medan kasar meningkat dengan daya tahanan sebesar 45%

Peningkatan Kontrol

- Sistem Control ADE® (Advanced Design Electronics) eksklusif untuk kinerja yang lebih baik dengan peningkatan daya penggunaan

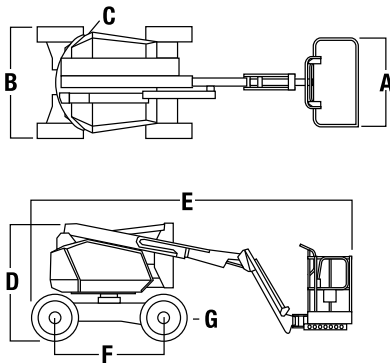
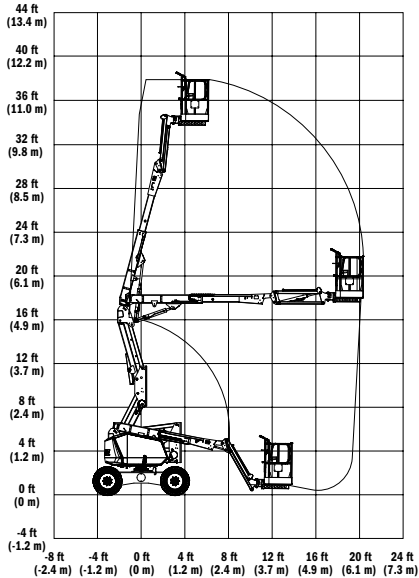
Daya Pemeliharaan Lebih Baik

- Biaya kepemilikan lebih rendah
- Kap baja memberikan keawetan tambahan
- Mesin diesel 4 Tingkat yang Ramah lingkungan
- Berat kotor kendaraan lebih rendah

Model 340AJ

ARTICULATING BOOM LIFTS

Spesifikasi



Jangkauan

Ketinggian Platform	33 kaki 10 inci (10,31 m)
Jangkauan Horizontal	19 kaki 11 inci (6,06 m)
Ketinggian Jib	17 kaki (5,17 m)
Swing	Hidraulis Tidak Berkesinambungan 355 Derajat
Kapasitas Platform	500 lb (227 kg)
Rotator Platform	Hidraulis 180 Derajat
Panjang Jib	4 kaki (1,22 m)
Kisaran Jib Artikulasi	144 Derajat (+84, -60)

Data Dimensi

A. Ukuran Platform	30 x 60 inci (0,76 x 1,22 m)
B. Lebar Keseluruhan	6 kaki 4 inci (1,93 m)
C. Tailswing	2 inci (5,08 cm)
D. Ketinggian Penyimpanan	6 kaki 7 inci (2 m)
E. Panjang Penyimpanan	18 kaki 2 inci (5,52 m), 13 kaki (3,98 m) dengan Penyimpanan Jib
F. Alas Roda	6 kaki 2 inci (1,87 cm)
G. Jarak Bebas ke Tanah	10 inci (23,7 cm)
Berat*	9.700 lb (4.400 kg)
Maks. Tekanan Bantalan Dasar	151 psi (10,6 kg/cm ²)

Sasis

Kecepatan Kemudi 4WD	3,1 mph (4,98 km/h)
Daya tahanan 4WD	45%
Ban	Ultr Pelat Sambung 265/50D20
Radius Putaran (Dalam/Luar)	5 kaki (1,52 m)/ 13 kaki (3,96 m)

Sumber Daya

Mesin Bahan Bakar Dobel	
PSI/GM	28,7 hp (21,4 kW)
Mesin Diesel	
Kubota	D1105 24,8 hp (18,5 kW)
Kapasitas Tangki Bahan Bakar	13 gal (498,2 L)
Waduk Hidraulis	20,6 gal (77,9 L)
Daya Tambahan	12V DC

* Opsi tertentu dapat meningkatkan beratnya.



Garansi JLG "1 & 5"

JLG Industries, Inc. mendukung produknya dengan Garansi eksklusif "1 & 5". Kami memberikan perlindungan pada semua produk selama satu (1) tahun penuh, dan meliputi semua komponen struktural besar tertentu selama lima (5) tahun. Dengan adanya perbaikan produk yang terus-menerus, kami berhak membuat perubahan spesifikasi dan/atau perlengkapan tanpa pemberitahuan sebelumnya. Mesin ini memenuhi atau melampaui Regulasi OSHA yang berlaku dalam 29 CFR 1910.67, 29 CFR 1926.453, ANSI A92.5-2006, dan CSA Standard CAN3-B354.2-M82, sebagaimana aslinya diproduksi untuk pemakaian yang dimaksudkan.

JLG®

JLG Industries, Inc.

South East Asia Office
Oshkosh-JLG (S) Technology
Equipment Pte Ltd.
 29 Tuas Avenue 4, Singapore 639379
 Phone: +65 6591 9030
 Fax: +65 6591 9031
www.jlg.com

Oshkosh Corporation Company

Form No.: SS-340AJ-12-20010
 Part No.: 3131121S
 R061202
 01.2014