

모델 340AJ 시리즈

관절형 붐리프트



특징

- 4 ft (1.22 m) 관절 지브
- 355도 비연속식 회전
- 플랫폼 30 x 60 in. (0.76 x 1.22 m) 측면 진입
- 자동폐쇄 내부선회 게이트
- 180도 유압 플랫폼 로테이터
- 플랫폼 콘솔 장비 상태 지시등 패널*
- 플랫폼의 110V-AC 콘센트
- 5도 기울기 경보/지시등
- 러그 트레드 공기압 타이어
- 스윙아웃 엔진 트레이
- 걸림 강재 턴테이블 후드
- 12V-DC 보조 전원
- 시간계측기
- 정유압 구동장치
- 비례 제어장치
- Control ADE® 시스템
- 리프팅/타이다운 러그
- 경적
- 진동 액슬
- 주조 알루미늄 제어함
- 모든 동작 경보
- 예열 플러그 (디젤 엔진)

* 시스템 과부하, 연료 부족, 5도 기울기 등 및 셧스위치 상태를 알려주는 지시등이 플랫폼 제어 콘솔에 구비되어 있습니다.

액세서리 및 옵션

- 30 x 48 in. (0.76 x 1.22 m) 플랫폼
- 상부 레일 연결 메시 (볼트접합 알루미늄)
- 1/2 in. 플랫폼 연결 에어 라인
- 폼(Foam) 충전 러그 타이어
- 논마킹 공기압 타이어
- 논마킹 폼(Foam) 충전 타이어
- 7 x 18 솔리드 쿠션 러그 트레드 타이어
- 7 x 18 논마킹 솔리드 쿠션 러그 트레드 타이어
- 2500W 발전기
- 43.5 lb (19.7 kg) 프로판 탱크
- 조명등 패키지
- 동절기 대비 키트
- 악조건 키트¹
- 플랫폼 작업등²
- 황색 점멸 신호등
- 흑한 패키지³ (디젤 전용)
- 특수 유압유

1. 플랫폼 작업등, 전조등 및 미등 포함.

2. 엔진 불력 히터, 배터리 히터 및 오일 탱크 히터 포함.

3. 흑한 유압 호스(구동장치 및 조향장치에만 해당) 및 메인 볼 케이블, 흑한 유압유, 흑한 엔진 오일, 부동액(CAT에만 해당), 연료 첨가제, 엔진 불력 히터, 배터리 블랭킷, 예열 플러그, 유압 탱크 히터 및 특대형 셧스위치 포함.



생산성 향상

- 종합 건설업자, 철골 작업자, 도장 작업자, 스타디움 건설 등에 적합
- 좁은 공간의 접근성이 향상된 표준 관절 지브
- 45% 등판 능력으로 험한 지형에 적합하도록 개선된 성능

향상된 제어

- 서비스 편의성 및 성능을 향상시키는 전용 Control ADE®(Advanced Design Electronics) 시스템

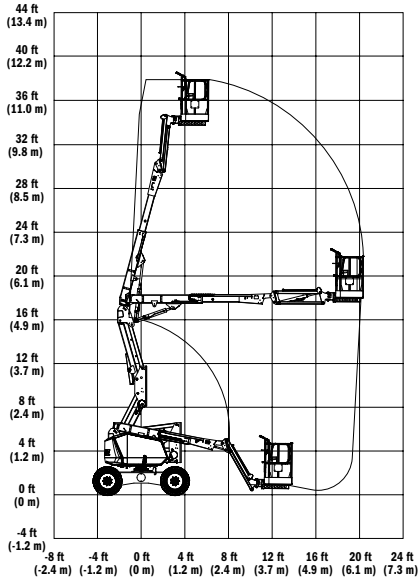
유지보수 편의성 향상

- 소비비용 저감
- 내구성을 강화하는 강재 후드
- 환경 친화적인 티어 4 디젤 엔진
- 차량 총중량

모델 340AJ 시리즈

관절형 붐리프트

사양



도달 거리 사양

플랫폼 높이	33 ft 10 in. (10.31 m)
수평 도달 거리	19 ft 11 in. (6.06 m)
수평 올림 높이	17 ft (5.17 m)
스윙	355도 비연속식
플랫폼 적재용량	500 lb (227 kg)
플랫폼 로테이터	180도 유압식
지브 길이	4 ft (1.22 m)
지브 관절 범위	144도 (+84, -60)

치수 데이터

A. 플랫폼 크기	30 x 60 in. (0.76 x 1.22 m)
B. 전폭	6 ft 4 in. (1.93 m)
C. 후면 접속거리	2 in. (5.08 cm)
D. 적재 높이	6 ft 7 in. (2 m)
E. 적재 길이	18 ft (5.52 m), 지브 적재 시 13 ft (3.98 m)
F. 축거	6 ft 2 in. (1.87 cm)
G. 최저 지상고	10 in. (23.7 cm)
중량*	9,700 lb (4,400 kg)
최고 지면 승재력	151 psi (10.6 kg/cm ²)

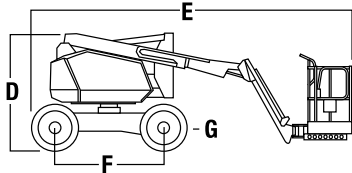
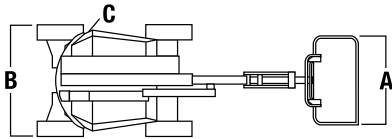
새시

구동 속도 4WD	3.1 mph (4.98 km/h)
등판 능력 4WD	45%
타이어 크기/형식	265/50D20 러그 트레드
회전 반경(내부/외부)	5 ft (1.52 m)/ 13 ft (3.96 m)

동력원

이중 연료 엔진	
PSI/GM	28.7 hp (21.4 kW)
디젤 엔진	
Kubota D1105	24.8 hp (18.5 kW)
연료 탱크 용량	13 gal (498.2 L)
유압 리저버	20.6 gal (77.9 L)
보조 전원	12V DC

*특정 옵션으로 인해 중량이 증가될 수 있습니다.



JLG "1및5" 보증

JLG Industries, Inc.는 당사 소유의 "1 & 5" 보증으로 당사 제품을 지원하고 있습니다. 당사는 모든 제품에 대하여 1년 그리고 지정된 주요 구조 구성품에 대하여 5년 간의 무상 보증 서비스를 제공하고 있습니다. 본 장비는 원래 제작된 의도된 용도에 대하여 29 CFR 1910.67, 29 CFR 1926.453, ANSI A92.5-2006 및 CSA Standard B354.4-02의 해당 OSHA 규정을 충족하거나 초과합니다. 지속적인 제품 개선에 따라, 사양/장비는 사전고지 없이 변경될 수 있습니다.



JLG Industries, Inc.

South East Asia Office
Oshkosh-JLG (S) Technology
Equipment Pte Ltd.

29 Tuas Avenue 4, Singapore 639379

Phone: +65 6591 9030

Fax: +65 6591 9031

www.jlg.com

JLG는 Oshkosh Corporation Company
의 자회사입니다

Form No.: SS-340AJ-12-20010

Part No.: 3131121S

R061202

11.2013