

# Model SERI 800

ARTICULATING BOOM LIFTS



## Fitur

6 kaki (1,83 m) Articulating Jib (khusus 860AJ)  
Platform, Entri Samping: 36 x 96 inci (0,91 x 2,44 m)  
Kapasitas Terukur Dobel (khusus 800A)  
Poros Berasilasi  
Gerbang Swing Menutup Sendiri ke Dalam  
Rotator Platform Hidraulis 180 Derajat  
Stopkontak di Platform 110V-AC  
Alarm Kemiringan 5 Derajat/Lampu Indikator  
Alas Mesin Swing-Out  
Daya Tambahan 12V-DC  
Meteran Jam  
Sistem Control ADE®  
Kendali Proporsional  
Kap Mesin Gull-Wing  
Drive Hidrostatik  
Alas Alat Operator  
Panel Lampu Status Mesin Konsol Platform\*  
Pelat Sambung Pengangkatan/Pengikatan  
Peringatan Bahaya Mesin  
Ban Ulir Pelat Sambung Pelindung Pelek  
Shutdown Keadaan Bahaya Mesin — Dapat dipilih melalui Analyzer  
Alarm Semua Gerakan  
Paket SkyPower — Generator 7500 Watt, kabel daya ke platform, Saluran Udara 1/2 inci ke Platform

\* Menyediakan lampu indikator pada konsol kontrol platform untuk keadaan bahaya sistem, lampu kemiringan 5 derajat dan status sakelar kaki.

## Aksesori & Opsi

Platform: 36 x 72 inci (0,91 x 1,83 m)  
Platform Penahan Jatuh, Entri Belakang<sup>1</sup>:  
30 x 72 inci (0,76 x 1,83 m)  
Jala-jala ke Rel Atas — Baut pada Aluminium 6 kaki  
Jala-jala ke Rel Atas — Baut pada Aluminium 8 kaki  
Sistem Soft Touch : 6 kaki/8 kaki  
Ban Isi Busa 18 x 19,5  
Tangki Propana 43,5 lb (19,7 kg)  
Cold Weather Start Kit (GM)<sup>2</sup>  
Cold Weather Start Kit (Deutz & CAT)<sup>2</sup>  
Kit Lingkungan Keras<sup>3</sup>  
Paket Lampu<sup>4</sup>  
Lampu Kerja Platform  
Rambu Kuning Berkedip  
Paket Kutub<sup>5</sup>  
Paket Aksesori:

SkyAir®  
SkyWelder®  
Pipe Rack®  
SkyGlazier®  
SkyCutter® dan Paket SkyAir®  
Kombinasi SkyWelder®/SkyCutter®, SkyAir®

1. Memerlukan ban isi busa.

2. Termasuk pemanas blok mesin (GM dan CAT) atau steker bersinar (Deutz), pemanas baterai, pemanas tangki oli.

3. Termasuk selubung konsol, boom wiper dan kempa silinder.

4. Termasuk lampu depan dan belakang, serta lampu kerja platform.

5. Termasuk selang hidraulik kutub (hanya drive dan karudil), serta kabel boom utama, oli hidraulik kutub, oli mesin dingin ekstrem, anti-beku (khusus CAT), pengondisi bahan bakar, pemanas blok mesin, selimut baterai, steker bersinar, pemanas tangki hidraulik dan sakelar kaki ukuran sangat besar.



## Jangkauan Ekstra dan Serba-guna

- Cakupan jangkauan terbaik di industri — ketinggian 32 kaki (9,75 m), dengan jangkauan luar horizontal 51 kaki (15,54 m)
- Stasiun Kerja Eksklusif dalam opsi serta aksesoris Sky®

## Pemeliharaan Lebih Mudah, Biaya Berkurang

- Baki mesin swing-out memungkinkan akses yang lebih cepat dan mudah untuk pemeliharaan rutin
- Sistem Elektronik Desain Terkini yang Eksklusif (Control ADE®) memberikan berbagai fungsi mesin yang lebih mulus, meningkatkan efisiensi bahan bakar dan mengurangi emisi

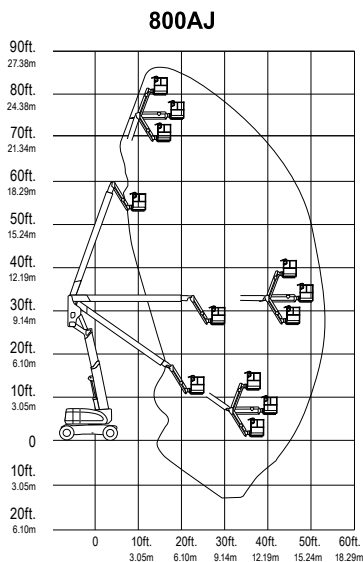
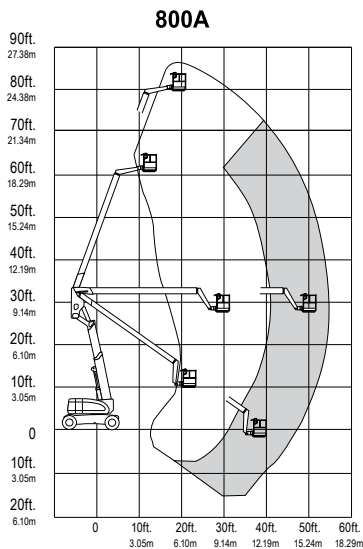
## Kinerja Lebih Baik dan Kapasitas Tinggi

- Boom Quik Stik® eksklusif yang dapat naik dari permukaan tanah ke ketinggian penuh dalam waktu kurang dari 50 detik
- Kapasitas platform hingga 1.000 lb (454 kg)
- 45% daya tahanan dan poros berasilasi untuk traksi yang lebih baik

# Model SERI 800

## ARTICULATING BOOM LIFTS

### Spesifikasi



#### Jangkauan

Tinggi Platform	80 kaki (24,38 m)
Jangkauan Horizontal	
800A	53 kaki (16,15 m)
800AJ	51 kaki 10 inci (15,8 m)
Ketinggian Swing	32 kaki 1 inci (9,78 m)
Kapasitas Platform-Terbatas	360 Derajat Berkesinambungan
800A	500/1000 lb* (227/454 kg)
Kapasitas Platform-Tidak Terbatas	500 lb (227 kg)
Rotator Platform	Hidraulis 180 Derajat
Panjang Jib	
800AJ	6 kaki (1,83 m)
Kisaran Jib Artikulasi	
800AJ	130 Derajat (+70, -60)

#### Data Dimensi

A. Ukuran Platform	36 x 96 inci (0,91 x 2,44 m)
B. Lebar Keseluruhan	8 kaki (2,44 m)
C. Tailswing	2 kaki 6 inci (76 cm)
D. Ketinggian Penyimpanan	9 kaki 10 inci (3,0 m)
E. Panjang Penyimpanan	
800A	36 kaki 11 inci (11,25 m)
800AJ	36 kaki 6 inci (11,13 m)
F. Alas Roda	10 kaki (3,05 m)
G. Jarak Bebas ke Tanah	12 inci (30 cm)
Berat**	34.300 lb (15.559 kg)
Maks. Tekanan Bantalan Dasar	76 psi (5,3 kg/cm <sup>2</sup> )

#### Casis

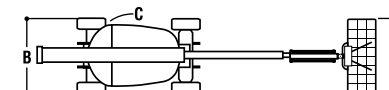
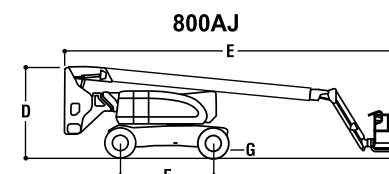
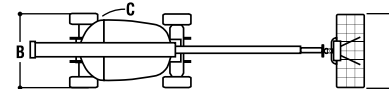
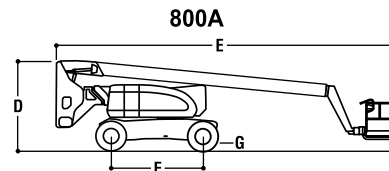
Kecepatan Kemudi 2WD atau 4WD	3,0 mph (4,8 kmph)
Daya Tanjakan 2WD/4WD	30%/45%
Radius Putaran, (Dalam/Luar)	
2WS	12 kaki/22 kaki 6 inci (3,66 m/6,86 m)
4WS	7 kaki/14 kaki 6 inci (2,13 m/4,42 m)
Ban/Tipe	Pneumatik 445/55D x 19,5

#### Sumber Daya

Mesin Bahan Bakar Dobel, GM Vortec 3000 MPFI	82 hp (61 kW)
Mesin Diesel, Deutz F4M2011	65 hp (48 kW)
Caterpillar 3044C	63,3 hp (47,2 kW)
Kapasitas Tangki Bahan Bakar	39 gal. (147,6 L)
Waduk Hidraulis	40 gal. (151,4 L)
Daya Tambahan	12V-DC

\* Kecuali peringat CE.

\*\* Opsi atau standar negara tertentu akan meningkatkan beratnya.



### Garansi JLG "1 & 5"

JLG Industries, Inc. mendukung produknya dengan Garansi eksklusif "1 & 5". Kami memberikan perlindungan pada semua produk selama satu (1) tahun penuh, dan meliputi semua komponen struktural besar tertentu selama lima (5) tahun. Dengan adanya perbaikan produk yang terus-menerus, kami berhak membuat perubahan spesifikasi dan/atau perlengkapan tanpa pemberitahuan sebelumnya. Mesin ini memenuhi atau melampaui Regulasi OSHA yang berlaku dalam 29 CFR 1910.67, 29 CFR 1926.453, ANSI A92.6-2006, dan CSA Standard CAN3-B354.2-M82, sebagaimana aslinya diproduksi untuk pemakaian yang dimaksudkan.



JLG Industries, Inc.

**South East Asia Office**  
**Oshkosh-JLG (S) Technology**  
**Equipment Pte Ltd.**  
 29 Tuas Avenue 4, Singapore 639379  
 Phone: +65 6591 9030  
 Fax: +65 6591 9031  
[www.jlg.com](http://www.jlg.com)

Oshkosh Corporation Company

Form No.: SS-800A-605-10M  
 Part No.: 3131108  
 R011210  
 01.2014