

型号

600 系列

曲臂式高空作业平台

特点

- 6 英尺 (1.83 米) 小臂 (仅限600AJ)
- 平台:
 - 36 x 96 英寸 (0.91 x 2.44 米) 侧入式
 - 内开自关闭式摆动门
- 平衡轴
- 180度液压平台旋转马达
- 平台装有220伏交流电源线
- 5度倾斜报警器/指示灯
- 转出式发动机托盘
- 12伏直流辅助电源
- 计时表
- 喇叭
- ADE® 控制系统
- 比例控制装置
- 鸥翼式发动机罩
- 操作员工具托架
- 平台控制台
- 状态指示面板*
- 起吊/捆绑凸耳
- 14 x 17.5 凸纹胎面轮胎 (轮圈拆装保护)
- 所有移动警报器
- 电热塞 (柴油发动机)

* 在平台控制台上提供了指示灯用于显示系统故障、5度倾斜指示灯以及脚踏开关状态。

附件及选项

- 平台: 36 x 72 英寸 (0.91 x 1.83 米)
- 防坠落平台, 后入式¹:
 - 36 x 96 英寸 (0.91 x 2.44 米)
- 防护网安装至上方扶手, 螺栓固定, 铝制
- 软接触系统
- 泡沫填充轮胎
- 43.5 磅 (19.7 千克) 丙烷储罐
- 排气消声器 (柴油)
- 低温启动套件²
- 恶劣环境套件³
- 照明套件⁴
- 平台工作灯
- 琥珀色警告灯
- 严寒套件⁵

附件工具包:

- SkyPower® 系统
- SkyWelder® 组件包
- SkyGlazier® 组件包
- SkyCutter® 组件包
- 管架

1. 要求泡沫填充轮胎。
2. 包括发动机缸体加热器 (CAT) 或电热塞 (柴油机)、蓄电池加热器、油箱加热器。
3. 包括控制台保护罩、大臂刷以及油缸波纹管。
4. 包括前大灯、尾灯和平台工作灯。
5. 包括极寒液压软管 (仅限行车和转向) 以及主臂钢丝绳、极寒液压油、严寒机油、防冻液 (仅限卡特)、燃料调节器、发动机缸体加热器、电池胶垫、电热塞、液压油箱加热器以及超尺寸脚踏开关。



工作距离更长, 载重更大

- 业内最佳的作业范围: 跨越高度 26 英尺7英寸 (8.1米), 水平伸距 39 英尺9英寸 (12.12 米)。
- 平台载重最高达1000 磅 (454 千克)。

机动性更强

- 仅7英尺 (2.13米) 的窄底盘机型, 可自由进出庞大的竞争机型无法触及之处。
- 曲臂机型便于将操作员送至不易到达的区域。
- 标配平衡轴及选配四轮驱动, 行驶性能更卓越。
- 选配四轮转向, 狭窄空间机动性无可匹敌。
- Sky® 选配件和附件组成独有的工作站。

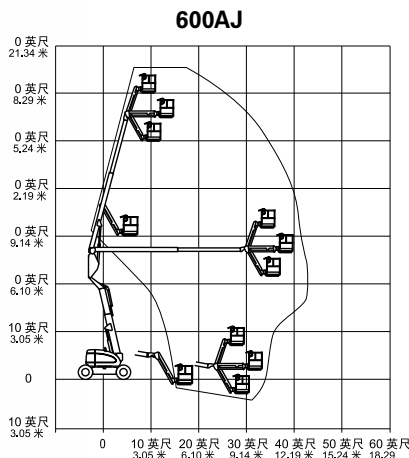
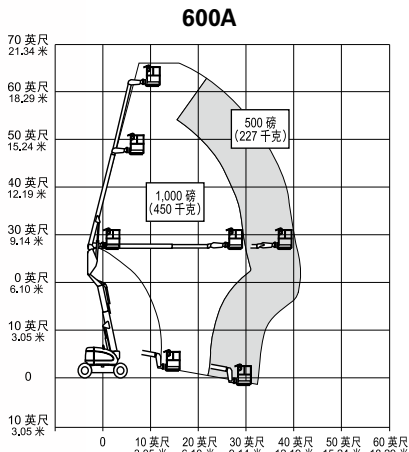
维护更简单, 成本更低廉

- 外摆式发动机托盘, 定期维护更加快捷方便。
- 先进设计电控系统(ADE®) 可让机器运行更平稳, 同时提高燃油效率, 减少排放。

型号 600 系列

曲臂式高空作业平台

规格



工作距离

平台高度	600A	600AJ
600A	60 英尺 5 英寸 (18.42 米)	60 英尺 7 英寸 (18.47 米)
水平伸距	600A	600AJ
600A	39 英尺 7 英寸 (12.07 米)	39 英尺 9 英寸 (12.10 米)
600AJ	39 英尺 9 英寸 (12.10 米)	39 英尺 7 英寸 (12.07 米)
跨越高度	600A	600AJ
600A	26 英尺 7 英寸 (8.1 米)	26 英尺 7 英寸 (8.1 米)
转动	600A	600AJ
600A	360度连续	360度连续
平台载重 (受限载重)	600A	600AJ
600A	1,000 磅 (450 千克)	500 磅 (227 千克)
600AJ	500 磅 (227 千克)	500 磅 (227 千克)
平台载重 (不受限载重)	600A	600AJ
600A	500 磅 (227 千克)	500 磅 (227 千克)
平台旋转马达	600A	600AJ
600A	180度, 液压	180度, 液压
小臂 (弯曲范围)	600A	600AJ
600A	130度 (+70, -60)	130度 (+70, -60)

尺寸

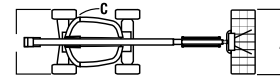
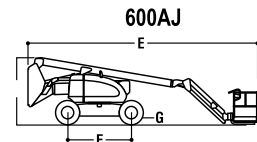
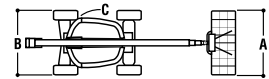
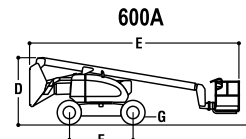
A. 平台尺寸	36 x 96 英寸 (0.91 x 2.44 米)
B. 总宽	8 英尺 (2.44 米)
窄机型	7 英尺 (2.13 米)
C. 甩尾 (作业条件)	零
窄机型	5 英寸 (13 厘米)
D. 收藏高度	8 英尺 4 英寸 (2.54 米)
E. 收藏长度	600A 26 英尺 5 英寸 (8.05 米)
600AJ 28 英尺 11.5 英寸 (8.83 米)	
F. 轴距	8 英尺 (2.44 米)
G. 离地间隙	8 英寸 (20 厘米)
自重	600A 22,150 磅 (10,047 千克)
600A窄型 24,100 磅 (10,931 千克)	
600AJ 23,050 磅 (10,455 千克)	
600AJ窄型 24,200 磅 (10,977 千克)	
最大地面承载力	600A 77 psi (5.5 kg/cm ²)
600A窄型 94 psi (6.6 kg/cm ²)	
600AJ 75 psi (5.27 kg/cm ²)	
600AJ窄型 94 psi (6.6 kg/cm ²)	

底盘

行驶速度 (2轮驱动)	4.25英里/小时 (6.8公里/小时)
行驶速度 (4轮驱动)	4.25英里/小时 (6.8公里/小时)
爬坡度 (2轮驱动)	30%
爬坡度 (4轮驱动)	45%
轮胎	14x17.5 凸纹胎面轮胎
窄机型	14 x 17.5 Air Boss活节轮胎
车轴平衡	8英寸 (20.4厘米)
转弯半径 (内侧/外侧)	2轮转向 11英尺5英寸 (3.48米)/17英尺8英寸 (5.38米)
4轮转向 5英尺6英寸 (1.68米)/11英尺8英寸 (3.56米)	
窄机型	4轮转向 5英尺7英寸 (1.7米)/11英尺2英寸 (3.4米)

动力源

双燃料发动机	通用 Vortec 3000 MPFI	82 马力 (61 千瓦)
柴油发动机	道依茨 D2011L04	49 马力 (36.5 千瓦)
卡特彼勒 3044C	63.3 马力 (47.2 千瓦)	
燃油箱容量	30 夸脱 (113.6 升)	
液压油箱	30.6 加仑 (115.8 升)	
辅助电源	12 伏直流	



JLG “1 和 5” 保修

JLG 有限公司独特的“1 和 5”保证支持了产品的销售。我们所有产品整机保修一 (1) 年, 所有规定主要结构部件保修五 (5) 年。以预定用途制造的机器出厂时均符合或超过适用的 OSHA 标准中的 29 CFR 1910.67, 29 CFR 1926.453; ANSI A92.5-2006 以及 CSA 标准。公司保留不事先通知变更价格、产品规格或装备的权利。



JLG 有限公司

JLG 大街 1 号
17233-9533 宾夕法尼亚州麦肯内斯堡
电话: 717-485-5161
美国免费电话: 877-JLG-LIFT
传真: 717-485-6417
www.jlg.com

豪士科集团旗下公司

捷尔杰 (天津) 设备有限公司上海分公司

中国上海浦东新区芳甸路 1155 号
嘉里中心 3705 室
邮编: 201204
电话: 800 819 0050 (座机)
400 613 0050 (手机)
网址: www.jlg-cn.com