

Model SERI 400

TELESCOPIC BOOM LIFTS

Fitur

Articulating Jib
(Khusus 460SJ) 6 kaki (1,83 m).
Platform
Entri Samping 36 x 96 inci (0,91 x 2,44 m)
Gerbang Swing Menutup Sendiri ke Dalam
Rotator Platform Hidraulis 180 Derajat
Panel Lampu Status Mesin Konsol Platform*
Stopkontak di Platform 110V-AC
Alarm Kemiringan 5 Derajat/Lampu Indikator
Ban Ulir Pelat Sambung Pelindung Pelek 12 x 16,5
Baki Mesin Swing Out
Daya Tambahan 12V-DC
Meteran Jam
Kontrol Proporsional
Sistem Control ADE®
Pelat Sambung Pengangkatan/Pengikatan
Klakson
Poros Berasilasi
Alas Alat Operator
Alarm Gerakan
Steker Bersinar (Mesin Diesel)

* Menyediakan lampu indikator pada konsol kontrol platform untuk keadaan bahaya sistem, bahan bakar rendah, lampu kemiringan 5 derajat dan status sakelar kaki.

Aksesori & Opsi

Kapasitas Tidak Terbatas 750 lb (340 kg) dengan
Kapasitas Terbatas 1.000 lb (450 kg) (Khusus 400S)
Platform 36 x 72 inci (0,91 x 1,83 m)
1/2 inci Saluran Udara ke Platform
Sistem Soft Touch
Ban Ulir Pelat Sambung 14 x 7,5
Ban Isi Busa
Ban Pasir/Medan Pengapungan Tinggi (Khusus 4WD)
Generator 2500W
Paket Derek (Khusus 2WD)
Rambu Kuning Berkedip
Tangki Propana 43,5 lb (19,73 kg)
Cold Weather Kit
Kit Lingkungan Keras
Paket Kutub
Semi-Trak
Paket Lampu
Lampu Kerja Platform
Oli Hidraulis Khusus (Tanyakan ke Pabrik)
Knalpot Katalitis

Aksesori

Paket SkyPower®
Paket SkyWelder®
Paket SkyCutter®
Paket SkyGlazier® (khusus 400S)
Paket Nite Bright®
Paket SkyAir® (memerlukan SkyPower)
SkyCutter dan Paket SkyAir
Kombinasi SkyWelder/SkyCutter/SkyAir
(memerlukan SkyPower)

PipeRack

Catatan: Sebagian opsi dapat menambah waktu pengiriman, dan sebagian kombinasi opsi mungkin tidak tersedia.



Produktivitas Meningkat

- Pengangkatan dan kelajuan kemudi tercepat di kelasnya
- Mencapai hingga 3,5 kaki (1,07 m) lebih jauh daripada model pesaing
- Kapabilitas di medan kasar meningkat dengan daya tahanan sebesar 45%

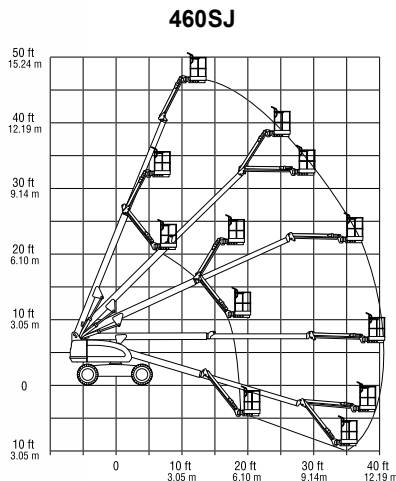
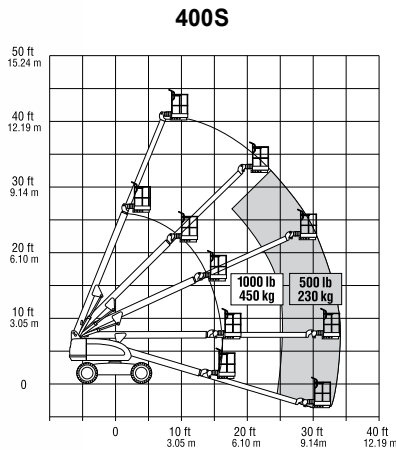
Peningkatan Kontrol

- Sistem Control ADE® (Advanced Design Electronics) eksklusif untuk kinerja yang lebih baik dengan peningkatan daya penggunaan
- Sistem Control ADE memungkinkan kecepatan fungsi dan opsi disesuaikan untuk memenuhi pilihan pelanggan
- Memberikan efisiensi bahan bakar yang lebih baik dan mengurangi emisi

Daya Pemeliharaan Lebih Baik

- Peningkatan sistem listrik meminimalkan jumlah kawat dan sambungan
- Sistem Control ADE mengurangi waktu pemecahan masalah dan mengidentifikasi kemungkinan masalah
- Alas mesin swing-out memberikan kemudahan akses

Spesifikasi



Jangkauan

Ketinggian Platform	
400S	40 kaki 4 inci (12,3 m)
460SJ	46 kaki (14,02 m)
Jangkauan Horizontal	
400S	34 kaki 7 inci (10,4 m)
460SJ	41 kaki (12,49 m)
Swing	360 Derajat Berkesinambungan
Kapasitas Platform	
Terbatas (400S)	1.000 lb (450 kg)
Tidak terbatas	500 lb (227 kg)
Opsional	750 lb (340 kg)
Rotator Platform	Hidraulis 180 Derajat
Jib (Kisaran Artikulasi)	
460SJ	6 kaki (1,83 m), 130 Derajat (+70, -60)
Kecepatan Pengangkatan/Penurunan	29/22 detik

Dimensi

A. Ukuran Platform	36 x 96 inci (0,91 x 2,44 m)
B. Lebar Keseluruhan	7 kaki 6,5 inci (2,30 m)
C. Tailswing	2 kaki 10 inci (86 cm)
D. Ketinggian Penyimpanan	7 kaki 10 inci (2,39 m)
E. Panjang Penyimpanan	
400S	24 kaki 9 inci (7,54 m)
460SJ	29 kaki (8,84 m)
F. Alas Roda	
G. Jarak Bebas ke Tanah	
Ban Standar	12,5 inci (32 cm)
Ban 14 x 17,5	13,5 inci (34 cm)
Berat*	
400S	12.650 lb (5.738 kg)
460SJ	15.850 lb (7.189 kg)
Maks. Tekanan Bantalan Dasar	58 psi (4,06 kg/cm ²)

Casis

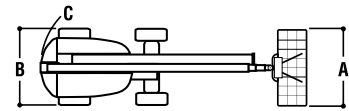
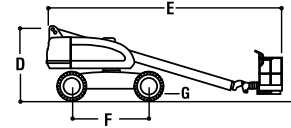
Kecepatan Kemudi 2WD/4WD	4,5 mph (7,2 kph)
Daya Tanjakan	
2WD	30%
4WD	45%
Radius Putaran	
Luar	16 kaki 5 inci (5,0 m)
Dalam	6 kaki 7 inci (2,0 m)
Ukuran/Tipe Ban	
Standar	12 x 16,5 Pneumatik
Opsional	14 x 17,5 Pneumatik

Sumber Daya

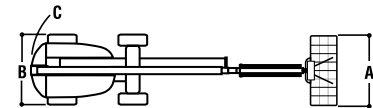
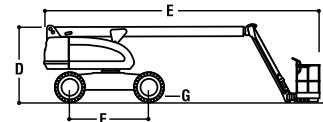
Mesin Bahan Bakar Dobel	
GM Vortec 3000 MPFI	82 hp (61 kW)
Mesin Diesel	
Perkins 404C-22	49 hp (36,4 kW)
Mesin Diesel	
Caterpillar C2.2	49 hp (36,4 kW)
Deutz D2011L03	49 hp (36,4 kW)
Kapasitas Tangki Bahan Bakar	26 gal. (98,5 L)
Waduk Hidraulis	42 gal. (159 L)
Daya Tambahan	12V-DC

* Opsi atau standar negara tertentu akan meningkatkan beratnya.

400S



460SJ



Garansi JLG "1 & 5"

JLG Industries, Inc. mendukung boom lift Seri 400 dengan Garansi eksklusif "1 & 5". Kami memberikan perlindungan selama satu (1) tahun penuh, dan meliputi semua komponen struktural besar tertentu selama lima (5) tahun. Mesin ini memenuhi atau melampaui Regulasi OSHA yang berlaku dalam 29 CFR 1910.67, 29 CFR 1926.453, ANSI A92.5-2000 and CSA standard B354.4-02, sebagaimana aslinya diproduksi untuk pemakaian yang dimaksudkan. Kami berhak membuat perubahan harga, spesifikasi dan/atau perlengkapan tanpa pemberitahuan sebelumnya.



JLG Industries, Inc.

South East Asia Office
Oshkosh-JLG (S) Technology
Equipment Pte Ltd.
29 Tuas Avenue 4, Singapore 639379
Phone: +65 6591 9030
Fax: +65 6591 9031
www.jlg.com

Oshkosh Corporation Company