

특징

관절 지브
(460SJ에만 해당) 6 ft (1.83 m)
플랫폼:
측면 진입 36 x 96 in. (0.91 x 2.44 m)
자동폐쇄 내부선회 게이트
180도 유압 플랫폼 로테이터
플랫폼 콘솔 장비 상태 지시등 패널*
플랫폼의 110V-AC 콘센트
5도 기울기 경보/지시등
12 x 16.5 림 보호 러그 트레드 타이어
스윙아웃 엔진 트레이
12V-DC 보조 전원
시간계측기
비례 제어장치
Control ADE® 시스템
리프팅/타이다운 러그
경적
진동 액슬
조작자 공구함
동작 경보
예열 플러그 (디젤 엔진)

* 시스템 과부하, 연료 부족, 5도 기울기등 및 쏫스위치 상태를 알려주는 지시등이 플랫폼 제어 콘솔에 구비되어 있습니다.

액세서리 및 옵션

750 lb (340 kg) 무제한 적재용량과 1,000 lb (450 kg) 제한 적재용량 (400S에만 해당)
36 x 72 in. (0.91 x 1.83 m) 플랫폼
1/2 in. 플랫폼 연결 에어 라인
소프트 터치 시스템
14 x 7.5 러그 트레드 타이어
폼(Foam) 충전 타이어
고부양력의 모래/잔디용 타이어 (4WD 전용)
2500W 발전기
견인 패키지(2WD 전용)
황색 점멸 신호등
43.5 lb (19.73 kg) 프로판 탱크
동절기 키트
악조건 키트
혹한 패키지
준계도
조명등 패키지
플랫폼 작업등
특수 유압유 (공장에 문의 요망)
축매 머플러

액세서리

SkyPower® 패키지
SkyWelder® 패키지
SkyCutter® 패키지
SkyGlazier® 패키지 (400S에만 해당)
Nite Bright® 패키지
SkyAir® 패키지 (SkyPower 필요)
SkyCutter 및 SkyAir 패키지
SkyWelder/SkyCutter/SkyAir 조합
(SkyPower 필요)
PipeRack

비고: 일부 옵션은 납기 연장을 요할 수 있으며, 일부 옵션의 조합이 불가능할 수 있습니다.



생산성 향상

- 동급 최고 속도의 리프트와 구동 속도
- 최대 3.5 ft(1.07 m)에 달하는 경쟁 모델 대비 훨씬 더 긴 도달 거리
- 45% 등판 능력으로 험한 지형에 적합하도록 개선된 성능

향상된 제어

- 서비스 편의성 및 성능을 향상시키는 전용 Control ADE®(Advanced Design Electronics) 시스템
- 고객의 선호도에 적합하게 속도 및 옵션 기능을 수정할 수 있는 Control ADE 시스템
- 향상된 연비와 유해가스 배출 감소

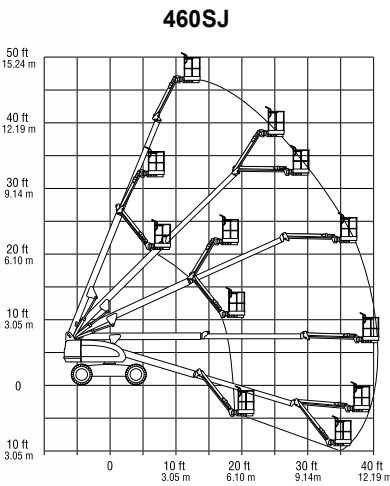
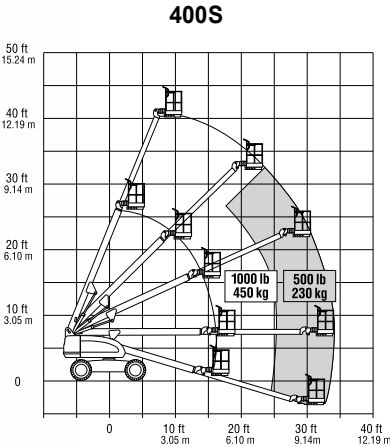
유지보수 편의성 향상

- 전선 및 연결부의 수를 최소화하는 향상된 전기 시스템
- 고장수리 시간을 단축하고 잠재적 문제를 확인하는 Control

모델 400 시리즈

텔레스코픽 붐 리프트

시양



도달 거리

플랫폼 높이	400S	40 ft 4 in. (12.3 m)
	460SJ	46 ft (14.02 m)
수평 아웃리치	400S	34 ft 7 in. (10.4 m)
	460SJ	41 ft. (12.49 m)
스윙		360도 연속식
플랫폼 적재용량 제한 (400S)		1,000 lb (450 kg)
무제한		500 lb (227 kg)
옵션		750 lb (340 kg)
플랫폼 로테이터 지브 (관절 범위)		180도 유압식
460SJ 상승/하강 시간		6 ft (1.83 m), 130도 (+70, -60) 29/22초

치수

A. 플랫폼 크기	36 x 96 in. (0.91 x 2.44 m)
B. 전폭	7 ft 6.5 in. (2.30 m)
C. 후면 접속거리	2 ft 10 in. (86 cm)
D. 적재 높이	7 ft 10 in. (2.39 m)
E. 적재 길이	400S 24 ft 9 in. (7.54 m)
	460SJ 29 ft (8.84 m)
F. 축거	7 ft 8 in. (2.34 m)
G. 최저 지상고	12.5 in. (32 cm)
표준 타이어	13.5 in. (34 cm)
14 x 17.5 타이어	
중량*	400S 12,650 lb (5,738 kg)
	460SJ 15,850 lb (7,189 kg)
최대 지반 지지 압력	58 psi (4.06 kg/cm ²)

새시

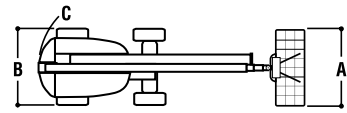
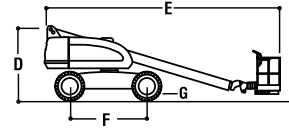
구동 속도 2WD/4WD	4.5 mph (7.2 kph)
등판 능력	2WD 30%
	4WD 45%
회전 반경	
외부	16 ft 5 in. (5.0 m)
내부	6 ft 7 in. (2.0 m)
타이어 크기/형식	표준 12 x 16.5 공압식
	옵션 14 x 17.5 공압식

동력원

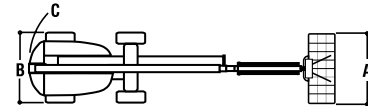
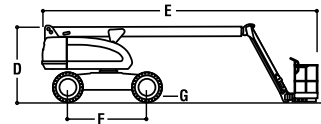
이종 연료 엔진	
GM Vortec 3000 MPFI	82 hp (61 kW)
디젤 엔진	
Perkins 404C-22	49 hp (36.4 kW)
디젤 엔진	
Caterpillar C2.2	49 hp (36.4 kW)
Deutz D2011L03	49 hp (36.4 kW)
연료 탱크 용량	26 gal. (98.5 L)
유압 리저버	42 gal. (159 L)
보조 전원	12V DC

* 특정 옵션 또는 국가 표준으로 인해 중량이 증가할 수 있습니다.

400S



460SJ



JLG "1및5" 보증

JLG Industries, Inc.는 당사 고유인 "1 & 5" 보증으로 당사 제품을 지원하고 있습니다. 당사는 모든 제품에 대하여 1년 그리고 지정된 주요 구조 구성품에 대하여 5년 간의 무상 보증 서비스를 제공하고 있습니다. 본 장치는 원래 제작된 의도된 용도에 대하여 29 CFR 1910.67, 29 CFR 1926.453, ANSI A92.5-2006 및 CSA Standard B354.4-02의 해당 OSHA 규정을 충족하거나 초과합니다. 지속적인 제품 개선에 따라, 사양/장치는 사전고지 없이 변경될 수 있습니다.



JLG Industries, Inc.

South East Asia Office
Oshkosh-JLG (S) Technology
Equipment Pte Ltd.
 29 Tuas Avenue 4, Singapore 639379
 Phone: +65 6591 9030
 Fax: +65 6591 9031
www.jlg.com

JLG는 Oshkosh Corporation Company
 의 자회사입니다