

모델 600 시리즈

텔레스코픽 붐 리프트

특징

플랫폼: 36 x 96 in. (0.91 x 2.44 m)
 SkyPower® 패키지
 진동 액슬
 내부선회 게이트
 유압 플랫폼 로테이터
 플랫폼의 110V-AC 콘센트
 5도 기울기 경보/지시등
 스윙아웃 엔진 트레이
 12V-DC 보조 전원
 시간계측기
 Control ADE® 시스템
 모든 동작 경보
 비레 제어장치
 걸림 후드
 조작자 공구함
 플랫폼 콘솔 장비 상태 지시등 패널*
 리프팅/타이다운 러그
 엔진 과부하 경고/차단—JLG 분석기를 이용하여 선택 가능

* 시스템 과부하, 연료 부족, 5도 기울기 등 및 쏫스위치 상태를 알려주는 지시등이 플랫폼 제어 콘솔에 구비되어 있습니다.

액세서리 및 옵션

36 x 72 in. (0.91 x 1.83 m) 플랫폼
 추락방지 플랫폼
 상부 레일 연결 메시 볼트접합 알루미늄 6ft
 상부 레일 연결 메시 볼트접합 알루미늄 8ft
 소프트 터치 시스템
 폼(Foam) 충전 타이어
 2500W 발전기
 견인 패키지
 배기 정화장치 머물러
 43.5 lb (19.7 kg) 프로판 탱크
 동절기 대비 키트 (GM)
 동절기 대비 키트 (Deutz & CAT)
 약조건 키트
 조명등 패키지
 플랫폼 작업등
 황색 점멸 신호등
 Semi-Track
 훅한 패키지

액세서리 패키지:

SkyWelder®
 SkyGlazier®
 Nite Bright®
 SkyCutter®
 Pipe Rack
 SkyAir®



동급 최대 작업 범위

- 접근성이 향상된 56 ft 9 in. (17.3 m)의 수평 아웃리치
- 한층 다양한 동작을 제공하는 다기능 관절 지브

한층 용이해진 유지보수로 비용 절감

- 일상 유지보수를 위한 접근이 한층 신속하고 용이해진 스윙아웃 엔진 트레이
- 장비의 보다 원활한 기능과 향상된 연비를 제공하며 배기가스를 감소시키는 전용 Control ADE® (Advanced Design Electronics) 시스템

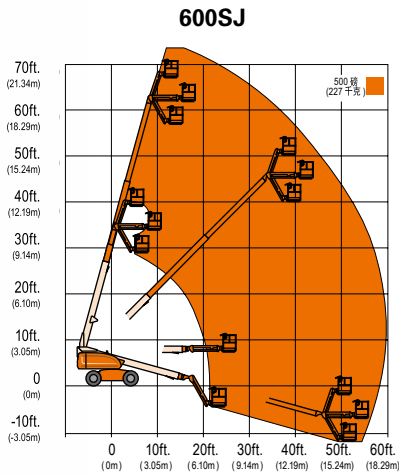
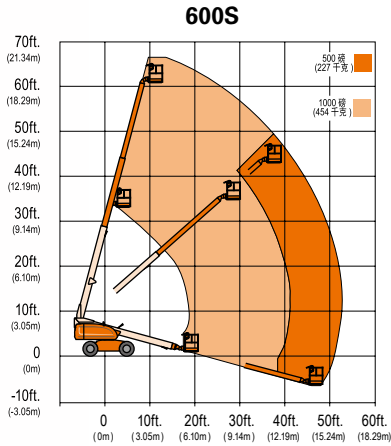
고용량 및 향상된 성능

- 1,000 lb (454 kg)에 달하는 업계 최고의 플랫폼 적재용량
- 45% 등판 능력과 트랙션을 향상시키는 진동 액슬

모델 600 시리즈

텔레스코픽 붐 리프트

시양



도달 거리

플랫폼 높이	
600S	60 ft 3 in. (18.36 m)
660SJ	66 ft 8 in. (20.32 m)
수평 아웃리치	
600S	49 ft 6 in. (15.09 m)
660SJ	56 ft 9 in. (17.3 m)
스윙	360° 연속식
플랫폼 적재용량—제한 (600S에만 해당)	1,000 lb (454 kg)
플랫폼 적재용량—무제한	500 lb (227 kg)
플랫폼 로테이터	
600S	160° 유압식
660SJ	180° 유압식

치수

A. 플랫폼 크기	36 x 96 in. (0.91 x 2.44 m)
B. 전폭	7 ft 11 in. (2.41 m)
C. 후면 접속거리(작업 조건)	3 ft 9 in. (1.14 m)
D. 적재 높이	8 ft 5 in. (2.57 m)
E. 적재 길이	
600S	27 ft 11 in. (8.51 m)
660SJ	33 ft 6 in. (10.21 m)
F. 축거	8 ft 1 in. (2.46 m)
G. 최저 지상고	12 in. (30 cm)
중량	
600S	22,750 lb (10,319 kg)
660SJ	27,600 lb (12,519 kg)
최대 지반 지지 압력	
600S	67 psi (4.7 kg/cm ²)
660SJ	75 psi (5.27 kg/cm ²)

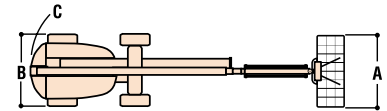
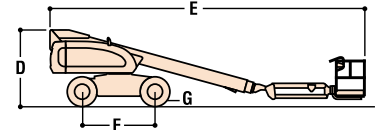
1. 특정 옵션 또는 국가 표준으로 인해 중량이 증가할 수 있습니다.

새시

구동 속도 2WD	4.25 mph (6.8 kmph)
구동 속도 4WD	4.25 mph (6.8 kmph)
등판 능력 2WD	30%
등판 능력 4WD	45%
타이어	
600S & 660SJ	39 x 15-225 러그 트레드
액셀 진동	8 in. (20 cm)
회전 반경 (내부/외부)	
2WS	7 ft 7.5 in./17 ft 6 in. (3.45 m/5.41 m)
4WS	4 ft 4.5 in./11 ft 6.5 in. (1.65 m/3.45 m)

동력원

이종 연료 엔진,	
GM Vortec 3000 MPFI	82 hp (61 kW)
디젤 엔진,	
Deutz D2011L04	49 hp (36.4 kW)
디젤 엔진,	
Caterpillar 3044C	63 hp (47 kW)
연료 탱크 용량	40 gal (151 L)
유압 리저버	32 gal (121 L)
보조 전원	12V DC



JLG "1&5" 보증

JLG Industries, Inc.는 당사 고유의 "1 & 5" 보증으로 당사 제품을 지원하고 있습니다. 당사는 모든 제품에 대하여 1년 그리고 지정된 주요 구조 구성품에 대하여 5년 간의 무상 보증 서비스를 제공하고 있습니다. 본 장치는 원래 제작된 의도된 용도에 대하여 29 CFR 1910.67, 29 CFR 1926.453, ANSI A92.5-2006 및 CSA Standard B354.4-02의 해당 OSHA 규정을 충족하거나 초과합니다. 지속적인 제품 개선에 따라, 사양/장비는 사전고지 없이 변경될 수 있습니다.



JLG Industries, Inc.

South East Asia Office
Oshkosh-JLG (S) Technology
Equipment Pte Ltd.
29 Tuas Avenue 4, Singapore 639379
Phone: +65 6591 9030
Fax: +65 6591 9031
www.jlg.com

JLG는 Oshkosh Corporation Company
의 자회사입니다