

1850SJ

รถกระเช้า ULTRA SERIES



ประสิทธิภาพการทำงาน

ความสูงของแท่นยืน	185 ฟุต 7 นิ้ว	หรือ 56.56 ม.
ระยะยึดในแนวราบ	80 ฟุต	หรือ 24.38 ม.
ระยะยึดต่ำกว่าระดับพื้น	4 ฟุต 10 นิ้ว	หรือ 1.47 ม.
หมุนได้	360° อย่างต่อเนื่อง	
ความสามารถในการรับน้ำหนักของแท่นยืน-จำกัด	1,000 ปอนด์	454 กก.
ความสามารถในการรับน้ำหนักของแท่นยืน-ไม่จำกัด	500 ปอนด์	227 กก.
อุปกรณ์หมุนแท่นยืน	173° ไฮดรอลิก	
ความยาวของแขนยก	13-20 ฟุต	3.96-6.1 ม.
ระยะการแกว่งของแขนยก	120° (+75, -45)	
น้ำหนัก	59,930 ปอนด์	หรือ 27,184 กก.
กำลังเบากทานสูงสุดของดิน	119.6 psi	หรือ 8.41 กก./ซม. ²
ความเร็วขับเคลื่อน	2.8 ไมล์/ชม.	หรือ 4.5 กม./ชม.
ความสามารถในการขึ้นทางชัน	40%	
รัศมีวงเลี้ยว (ด้านใน)		
เมื่อเพลาทอดเข้า	23 ฟุต 4 นิ้ว	หรือ 7.12 ม.
เมื่อเพลายืดออก	7 ฟุต 7 นิ้ว	หรือ 2.3 ม.
รัศมีวงเลี้ยว (ด้านนอก)		
เมื่อเพลาทอดเข้า	31 ฟุต 3 นิ้ว	หรือ 9.52 ม.
เมื่อเพลายืดออก	21 ฟุต 8 นิ้ว	หรือ 6.6 ม.

1. ตัวเลือกหรือมาตรฐานของประเทศบางอย่างอาจทำให้น้ำหนักเพิ่มขึ้น

ข้อมูลจำเพาะมาตรฐาน

แหล่งพลังงาน

เครื่องยนต์ดีเซล		
Deutz TD 3.6L	99.8 hp	74.4 kW
ความจุของถังน้ำมัน	52.8 แกลลอน	200 ลิตร

ระบบไฮดรอลิก

• ความจุของถังไฮดรอลิก	75.1 แกลลอน	284.2 ลิตร
------------------------	-------------	------------

ยาง

• มาตรฐาน	445/50D710 24 ชั้น เดิมด้วยโฟม
-----------	--------------------------------

คุณลักษณะมาตรฐาน

- แท่นยืนขนาด 36 x 96 นิ้ว (91 x 2.44 ม.) เข้าด้านข้าง
- สามารถเลือกความสามารถในการรับน้ำหนัก
- เพลที่ยืดออกได้
- อุปกรณ์หมุนแท่นยืนไฮดรอลิก 173°
- ปลั๊กไฟ AC ในแท่นยืน
- ไฟและสัญญาณเตือนการเอียง
- ถาดเครื่องยนต์แบบชักออก
- แหล่งจ่ายไฟเสริม 12V DC
- มิเตอร์วัดชั่วโมงการทำงาน
- ระบบควบคุม ADE®
- ขับเคลื่อน 4 ล้อ เพิ่มเวลา
- โหมดการขับที่เลือกได้ 3 แบบ
- ระบบควบคุมแบบสัดส่วน
- ฝากระโปรงปีกนก
- ยางเติมด้วยโฟมชนิดป้องกันขอบกระหะลือ ขนาด 445/50D710
- แผงไฟแสดงสถานะเครื่องที่คอนโซลบนแท่นยืน*
- หูสำหรับ ยก/มัด
- การเตือนปัญหาเครื่องยนต์/ปิดเครื่อง - เลือกได้ด้วยเจลสวิตช์นาฬิกา
- สัญญาณเตือนทุกการเคลื่อนไหว
- หัวเผาเครื่องยนต์
- จอแอลซีดีในคอนโซลควบคุมบนแท่นยืน

* ที่แผงควบคุมบนแท่นยืนจะมีไฟแสดงสถานะการมีระบบขัดข้อง ระดับน้ำมันเชื้อเพลิงต่ำ ไฟเตือนการเอียง 5 องศา และสถานะสวิตช์เท้า และแพ็คเกจ SkyPower® 2



- **ประสิทธิภาพการทำงานที่สูงขึ้น** - 1850SJ มีความเร็วสูงสุดในขณะยกสูงสุด ซึ่งช่วยให้สามารถทำงานได้มากขึ้นและเสียเวลาในการจัดตำแหน่งน้อยลง ใช้เวลาประมาณหนึ่งในห้าในการยืดหรือหดเพล่า ซึ่งสามารถแกว่งเข้าออกได้ แต่ไม่ยืดออกเหมือนรถกระเช้า Ultra Series รุ่นอื่น
- **มีระยะเอี้ยวที่กว้างกว่า** - มีแขนยกที่ยืดได้และมุมหัวส่วนที่ให้พื้นที่การทำงานถึง 2.9 ล้านตารางฟุต และมีความสามารถในการยืดข้ามได้ไกลกว่า หน้าจอ LCD ที่แสดงให้ผู้ใช้งานรู้ว่าอยู่จุดใดในระยะเวลาเอี้ยวและข้อมูลที่มีประโยชน์อื่นๆ
- **รับน้ำหนักได้มากขึ้น** - มีความสามารถในการรับน้ำหนักสองระดับที่ 1,000/500 ปอนด์ ทำให้ 1850SJ เป็นรถกระเช้าที่ทรงพลังที่สุดในอุตสาหกรรม นอกจากนี้ ผู้ใช้งานสามารถเคลื่อนไหวแค่แขนยกเท่านั้นโดยไม่ต้องขยับทั้งแขนบูม เพื่อความปลอดภัยที่สูงขึ้นและการจัดตำแหน่งที่แม่นยำขึ้น
- **สะดวกในการขนส่ง** - ไม่ต้องมีใบอนุญาตขับรถของน้ำหนักเกิน (จำเป็นต้องมีใบอนุญาตขับรถทุกน้ำหนักเกินสำหรับการเดินทางบนทางหลวง)

อุปกรณ์เสริมและตัวเลือก

- 36 x 72 นิ้ว (91 x 1.83 เมตร) แท่นยืน
 - ประตูสวิงเข้าที่ปิดเอง
 - แท่นยืนพร้อมราวกันตก 36 x 96 นิ้ว (91 x 2.44 เมตร) เข้าด้านหลัง
 - ดิตตาข่ายอะลูมิเนียมถึงราวบน 6 ฟุต
 - ดิตตาข่ายอะลูมิเนียมถึงราวบน 8 ฟุต
 - แพคเกจไฟ¹
 - ระบบสัมผัสเบา
 - ชุดคิทสำหรับสตาร์ทเครื่องในอากาศหนาว²
 - ชุดคิทสำหรับสภาพแวดล้อมรุนแรง³
 - สัญญาณกะพริบเตือนสีเหลือง
 - แพคเกจสำหรับอากาศหนาวพลัส⁴
 - ถาดเครื่องมือ
 - น้ำมันไฮดรอลิก
 - แพคเกจอุปกรณ์เสริม:
 - แพคเกจ SkyWelder® 2
 - แพคเกจ Nite Bright® 2
 - SkyGlazier®
 - SkyCutter®
 - ชั้นวางท่อ
1. มาพร้อมกับไฟทำงานที่แท่นยืนและไฟเดินหน้า/ถอยหลัง
 2. มาพร้อมกับเครื่องทำความร้อนให้แบตเตอรี่และเครื่องทำความร้อนให้ถังน้ำมันเครื่อง
 3. มาพร้อมกับผ้าคลุมคอนโซล ที่เข็มน้ำมัน และเครื่องเป่าลมทรงระบอบก
 4. รวมถึงน้ำมันเครื่องสำหรับสภาพอากาศเย็นจัด สารบำรุงน้ำมัน เครื่องทำความร้อนให้เสื้อบูท หัวเผาเครื่องยนต์ เครื่องทำความร้อนให้ถังไฮดรอลิก และสวิตช์เท้าขนาดใหญ่ น้ำมันไฮดรอลิกเกรดพรีเมียมราคาแตกต่างกัน

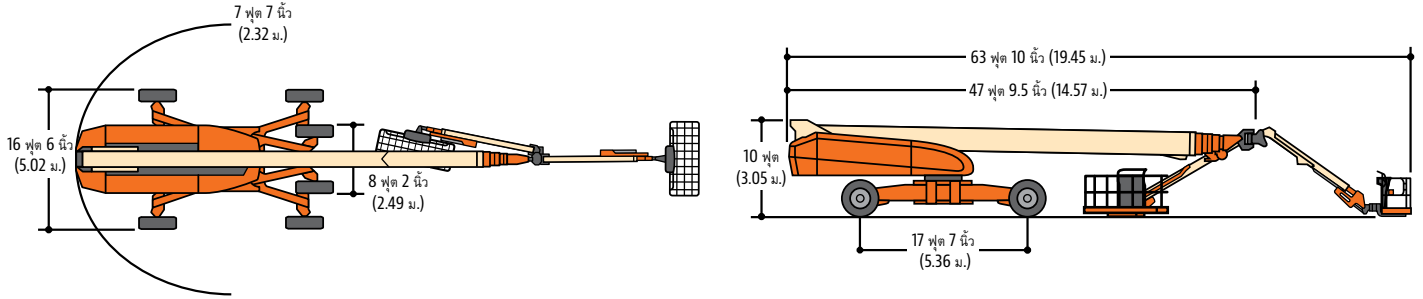
1850SJ

รถกระเช้า ULTRA SERIES

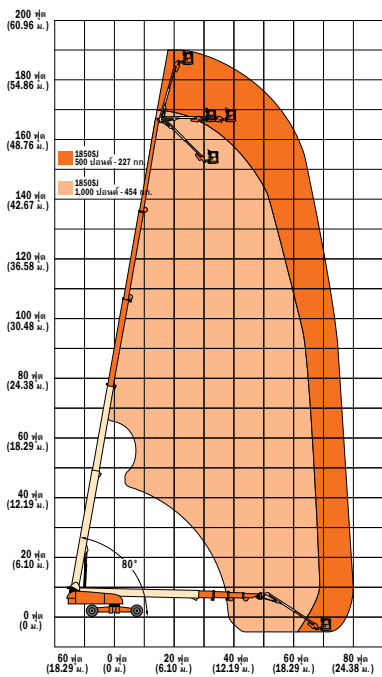


ขนาด

ขนาดทั้งหมดเป็นเพียงค่าประมาณ



1850SJ



การรับประกัน "1 และ 5" ของ JLG

JLG Industries, Inc. รับประกันผลิตภัณฑ์ด้วยการรับประกัน "1 และ 5" เรารับประกันผลิตภัณฑ์ของเราทุกชิ้นเป็นเวลาหนึ่ง (1) ปี และประกันส่วนประกอบโครงสร้างบางส่วนเป็นเวลาห้า (5) ปี เนื่องจากมีการพัฒนาผลิตภัณฑ์อย่างต่อเนื่อง เราขอสงวนสิทธิ์ในการเปลี่ยนแปลงอุปกรณ์ และ/หรือ ข้อมูลจำเพาะโดยไม่ต้องแจ้งล่วงหน้า เครื่องจักรนี้เป็นไปตามหรือสูงกว่ามาตรฐาน OSHA ที่เกี่ยวข้องในมาตรฐาน 29 CFR 1910.67, 29 CFR 1926.453, ANSI A92.5-2006 และมาตรฐาน CSA CAN3-B354.2-M82 ดังที่ได้ผลิตมาเพื่อวัตถุประสงค์การใช้งานที่ระบุไว้

Form No.: SS-450A-0107-10M
 Part No.: 3131030
 R031401
 Printed in USA

**South East Asia Office
 Oshkosh-JLG (S) Technology
 Equipment Pte Ltd.**
 29 Tuas Avenue 4,
 Singapore 639379
 Telephone +65 6591 9030
 Fax +65 6591 9031
www.jlg.com



JLG Industries, Inc.
 1 JLG Drive
 McCConnellsburg, PA 17233-9533
 Telephone 717-485-5161
 Toll-free in US 877-JLG-LIFT
 Fax 717-485-6417
www.jlg.com
 An Oshkosh Corporation Company