

1850SJ

ULTRA系列臂式高空作业平台



性能

平台高度	185英尺7英寸	56.56米
水平伸距	80英尺	24.38米
低于地面深度	4英尺10英寸	1.47米
转台转动	360° 连续	
工作平台载重 (受限载重)	1,000磅	454千克
工作平台载重 (不受限载重)	500磅	227千克
平台旋转马达	173度 液压	
小臂长度	13-20英尺	3.96-6.1米
小臂弯曲范围	120° (+75, -45)	
重量 ¹	59,930磅	27,184千克
最大地面承压	119.6psi	8.41kg/cm ²
行驶速度	2.8英里/小时	4.5公里/小时
爬坡速度	40%	
转弯半径 (内侧)		
轮轴收缩	23英尺4英寸	7.12米
轮轴伸出	7英尺7英寸	2.3米
转弯半径 (外侧)		
轮轴收缩	31英尺3英寸	9.52米
轮轴伸出	21英尺8英寸	6.6米

1.部分选项或国家标准可能导致整车重量增加。

标准规格

动力源

柴油发动机		
道依茨 TD 3.6升	99.8马力	74.4千瓦
燃油箱容量	52.8加仑	200升

液压系统

• 液压油箱容量	75.1加仑	284.2升
----------	--------	--------

轮胎

• 标准	445/50D710 24 泡沫填充
------	--------------------

标准配置

- 36 × 96 英寸 (0.91 × 2.44 米) 侧入式平台
- 可选载重作业范围
- 可伸展车轴
- 173° 液压旋转平台
- 平台中交流插座
- 倾斜指示灯与警报器
- 摆出式发动机托盘
- 12伏直流辅助电源
- 计时器
- ADE® 控制系统
- 全时四轮驱动
- 3种可选转向模式
- 比例控制
- 鸥翼式转台罩
- 445/50D710 泡沫填充轮胎保护凸纹胎面轮胎
- 工作平台控制台机器状态指示灯面板*
- 起吊/捆绑凸耳
- 发动机故障警告/关机—可通过JLG分析仪选择
- 所有动作警报器
- 电热塞
- 操作员工作平台控制台上的LCD面板

* 在平台控制台上提供系统故障、燃油油位、燃油不足、5度倾斜、脚踏开关状态、以及SkyPower® 工具包2指示灯。



- **更高工作效率** — 1850SJ可以更快升至最大高度，操作员可以缩短高空作业平台的定位时间，从而将更多时间专注于工作。车轴仅需约1分钟即可完成伸展或收缩。它们能够以枢轴方式转入或转出，而不是像其他Ultra系列臂式高空作业平台一样的伸缩方式。
- **更大作业范围** — 可伸缩小臂和5节主臂可以提供超过8.2万立方米的作业区域，跨越作业能力也更胜一筹。LCD显示屏可以为操作员显示当前在作业范围中所处的位置以及其他相关的有用信息。
- **更大载重** — 配备450千克/227千克双载重规格，1850SJ堪称业界顶级强悍的臂式高空作业平台。此外，操作员可以只移动小臂，而不是整个主臂，因而机动性更强，定位更精确。
- **运输方便快捷** — 无需超规格装载许可 (高速公路运输时需超重许可)。

附件及选项

- 36 × 72 英寸 (0.91 × 1.83 米) 工作平台
- 内开自关闭式摆动门
- 防坠落平台 36 × 96 英寸 (0.91 × 2.44 米) 后入式
- 防护网安装至上方扶手，螺栓固定，铝制，6英尺
- 防护网安装至上方扶手，螺栓固定，铝制，8英尺
- 照明组件¹
- 软接触系统
- 低温启动套件²
- 恶劣环境套件³
- 琥珀色警告灯
- 低温组件 Plus⁴
- 工具托盘
- 专用液压油
- 附件工具包：
 - SkyWelder® 工具包 2
 - Nite Bright® 工具包 2
 - SkyGlazier®
 - SkyCutter®
 - Pipe Rack

1. 包括平台安装工作灯和行车/倒车灯。
 2. 包括蓄电池加热器和液压油箱加热器。
 3. 包括控制台保护罩、主臂刮除器以及油缸波纹管。
 4. 包括严寒机油、燃料调节器、发动机缸体加热器、电池胶毯、电热塞、液压油箱加热器以及超尺寸脚踏开关。极端低温液压油单独定价。

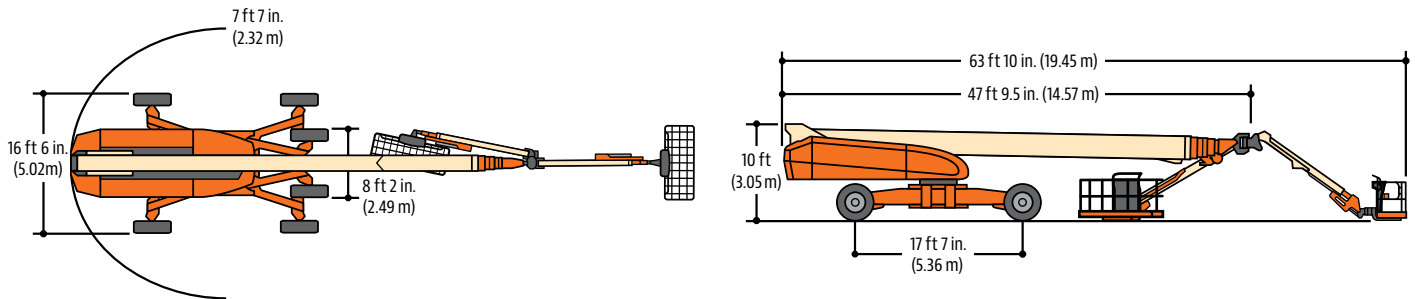
1850SJ

ULTRA系列臂式高空作业平台

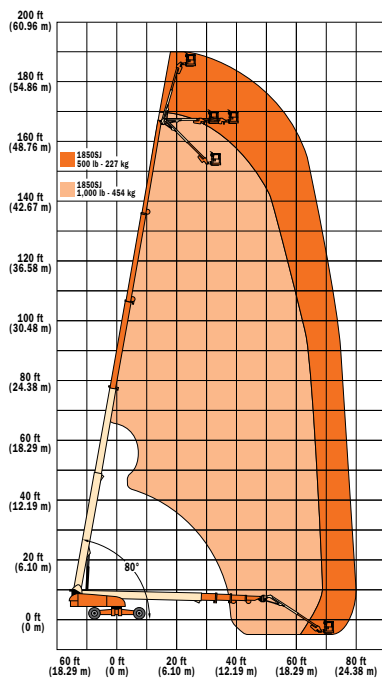


尺寸

所有尺寸均为约值。



1850SJ



JLG “1和5” 保修

JLG有限公司为其产品提供了独有的“1和5”保修承诺。我们所有产品整机保修一(1)年,所有规定主要结构部件保修五(5)年。JLG保留产品改进升级的权利,相关规格和/或设备如有更改,恕不另行通知。以预定用途制造的本机器出厂时均符合或超过适用的OSHA 标准中的 29 CFR 1910.67、29 CFR 1926.453; ANSI A92.5-2006 以及 CSA 标准CAN3-B354.2-M82。

Form No.: SS-450A-0107-10M
Part No.: 3131030/CN
R031401
Printed in China
03.2014

JLG有限公司
JLG大街1号
17233-9533 宾夕法尼亚州麦肯内斯堡
电话: 717-485-5161
美国免费电话: 877-JLG-LIFT
传真: 717-485-6417
www.jlg.com

豪士科集团旗下公司



捷尔杰(天津)设备有限公司
上海分公司
中国上海浦东新区芳甸路1155号
嘉里中心3705室
邮编: 201204
电话: 800 819 0050 (座机)
400 613 0050 (手机)
网址: www.jlg-cn.com