

# 1850SJ

울트라 시리즈 붐리프트



## 성능

플랫폼 높이	185 ft 7 in.	56.56 m
수평 아웃리치	80 ft	24.38 m
지하 도달 거리	4 ft 10 in.	1.47 m
스윙	360° 연속식	
플랫폼 적재용량-제한	1,000 lb	454 kg
플랫폼 적재용량-무제한	500 lb	227 kg
플랫폼 로테이터	173° 유압식	
지브 길이	13-20 ft	3.96-6.1 m
지브 관절 범위	120° (+75, -45)	
중량 <sup>1</sup>	59,930 lb	27,184 kg
최대 지면 지지 압력	119.6 psi	8.41 kg/cm <sup>2</sup>
구동 속도	2.8 mph	4.5 km/h
등판 능력	40%	
회전 반경 (내부)		
액셀 수축	23 ft 4 in.	7.12 m
액셀 확장	7 ft 7 in.	2.3 m
회전 반경 (외부)		
액셀 수축	31 ft 3 in.	9.52 m
액셀 확장	21 ft 8 in.	6.6 m

1. 특정 옵션 또는 국가 표준으로 인해 중량이 증가할 수 있습니다.

## 표준 사양

### 동력원

디젤 엔진		
Deutz TD 3.6L	99.8 hp	74.4 kW
연료 탱크 용량	52.8 gal	200 L

### 유압 시스템

• 유압유 탱크 용량	75.1 gal	284.2 L
-------------	----------	---------

### 타이어

• 표준	445/50D710 24겹 폼(Foam) 충전
------	---------------------------

## 표준 기능

- 플랫폼 36 x 96 in.(91 x 2.44 m) 측면 진입
- 용량 범위 선택가능
- 드라이브 아웃 확장 액셀
- 173° 유압 플랫폼 로테이터
- 플랫폼의 AC 콘센트
- 기울기 지시등 및 경보
- 스윙아웃 엔진 트레이
- 12V DC 보조 전원
- 시간계측기
- Control ADE® 시스템
- 상시 4륜구동
- 3가지 조항모드에서 선택가능
- 비레 제어장치
- 걸임 강제 후드
- 445/50D710 폼 충전 보호 러그 트레드 타이어
- 플랫폼 콘솔 장비 표시등 패널\*
- 리프팅/타이다운 러그
- 엔진 과부하 경고/차단—JLG 분석기를 이용하여 선택 가능
- 모든 동작 경보
- 예열 플러그
- 조작자 플랫폼 제어 콘솔의 LCD 패널

\* 시스템 과부하, 연료 부족, 5도 기울기등, 풋스위치 상태 및 SkyPower® 패키지 2에 대해 알려주는 지시등이 플랫폼 제어 콘솔에 구비되어 있습니다.



- **생산성 향상**—1850SJ의 견고 도달 속도가 훨씬 더 빨라 붐의 위치제어 소요 시간이 단축되므로, 작업에 더 많은 시간을 할애할 수 있습니다. 액셀은 약 1분 내에 수축 또는 확장이 가능합니다. 액셀은 회전 수축 및 확장이 가능하며 여타 울트라 시리즈 붐리프트의 확장 액셀처럼 포개지는 방식으로 수축/확장되지 않습니다.
- **더 넓어진 작업 공간**—290만 입방 피트 이상의 작업공간과 더 넓고 높은 도달범위를 제공하는 텔레스코핑 지브와 5단 붐. LCD 스크린을 통해 작업공간 내에서의 현재 위치와 더불어 여타 유용한 정보를 확인할 수 있습니다.
- **더 커진 적재용량**—1,000 lb/500 lb의 이중 적재용량을 갖춘 1850SJ는 업계에서 가장 강력한 붐입니다. 아울러, 조작자는 붐 전체가 아닌 지브만을 움직일 수 있으므로, 조작성이 향상되며 한층 정확한 위치제어 가능합니다.
- **수송이 용이**—중량초과 허가 불필요 (고속도로 수송 시에는 중량초과 허가증이 필요).

## 액세서리 및 옵션

- 36 x 72 in. (91 x 1.83 m) 플랫폼
- 자동폐쇄 내부선회 게이트
- 추락방지 플랫폼 36 x 96 in. (91 x 2.44 m) 후면 진입
- 상부 레일 연결 메시 볼트접합 알루미늄 6 ft
- 상부 레일 연결 메시 볼트접합 알루미늄 8 ft
- 조명등 패키지<sup>1</sup>
- 소프트 터치 시스템
- 동절기 대비 키트<sup>2</sup>
- 약조건 키트<sup>3</sup>
- 황색 점멸 신호등
- 흑한 패키지 플러스<sup>4</sup>
- 공구함
- 특수 유압유
- 액세서리 패키지:
  - SkyWelder® 패키지 2
  - Nite Bright® 패키지 2
  - SkyGlazier®
  - SkyCutter®
  - Pipe Rack

1. 플랫폼 장착 작업등 및 주행등/보조등 포함.
2. 배터리 히터 및 오일 탱크 히터 포함.
3. 콘솔 커버, 붐 와이퍼 및 실린더 벨로스 포함.
4. 흑한 엔진 오일, 연료 첨가제, 엔진 블럭 히터, 배터리 블랭킹, 예열 플러그, 유압 탱크 히터 및 특대형 풋스위치 포함. 흑한 유압유 별매.

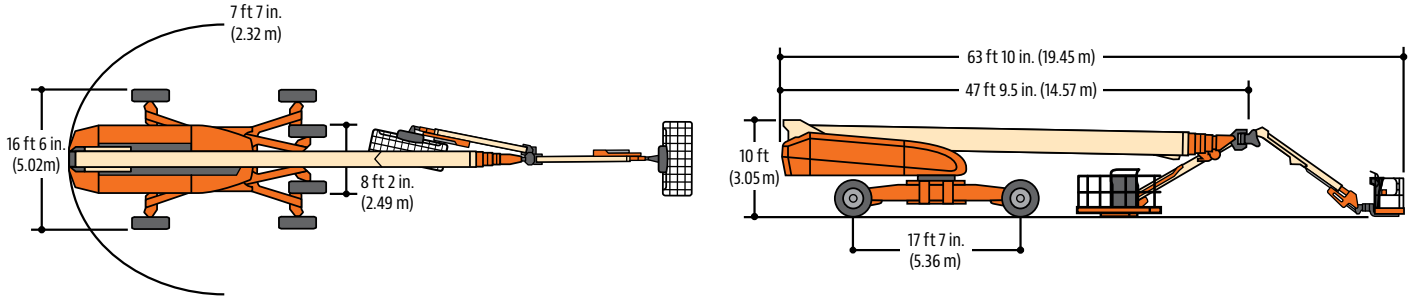
# 1850SJ

울트라 시리즈 붐리프트

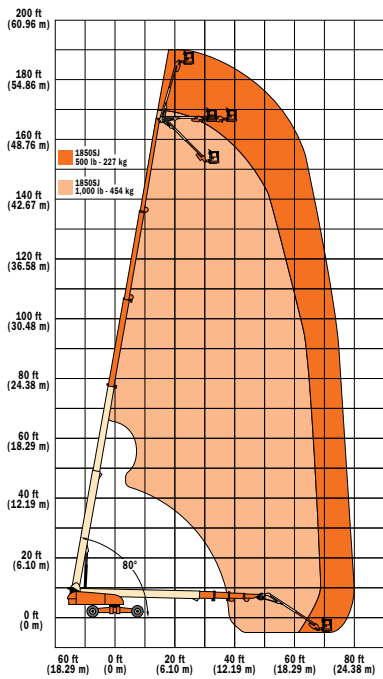


## 치수

모든 치수는 근사치임.



## 1850SJ



## JLG "1 & 5" 보증

JLG Industries, Inc.는 당사 고유의 "1 & 5" 보증으로 당사 제품을 지원하고 있습니다. 당사는 모든 제품에 대하여 1년 그리고 지정된 주요 구조 구성품에 대하여 5년 간의 무상 보증 서비스를 제공하고 있습니다. 지속적인 제품 개선에 따라, 사양/장비는 사전고지 없이 변경될 수 있습니다. 본 장보는 원래 제작된 의도된 용도에 대하여 29 CFR 1910.67, 29 CFR 1926.453, ANSI A92.5-2006 및 CSA Standard CAN3-B354.2-M82의 해당 OSHA 규정을 충족하거나 초과합니다.

서식 번호: SS-450A-0107-10M  
 품번: 3131030  
 R031401  
 미국에서 인쇄



### JLG Industries, Inc.

1 JLG Drive  
 McConnellsburg, PA 17233-9533  
 전화: 717-485-5161  
 수신자부담 전화(미국): 877-JLG-LIFT  
 팩스: 717-485-6417

[www.jlg.com](http://www.jlg.com)

An Oshkosh Corporation Company