

# 1850SJ

PENGANGKAT BOOM SIRI ULTRA

**JLG**  
reachingout.

## Prestasi

Tinggi Pelantar	185 ka. 7 in.	56.56 m
Jangkauan Melintang	80 ka.	24.38 m
Jangkauan Bawah Tanah	4 ka. 10 in.	1.47 m
Ayunan	360° Berterusan	
Muatan Pelantar-Terbatas	1,000 lb	454 kg
Muatan Pelantar-Tidak Terbatas	500 lb	227 kg
Pemutar Pelantar	173° Hidraulik	
Panjang Jib	13–20 ka.	3.96–6.1 m
Julat Artikulasi Jib	120° (+75, -45)	
Berat <sup>1</sup>	59,930 lb	27,184 kg
Tekanan Galas Tanah Maks.	119.6 psi	8.41 kg/sm <sup>2</sup>
Kelajuan Pacuan	2.8 bsj	4.5 km/j
Kebolehgredan	40%	
Jejari Pusingan (Dalam)		
Gandar Disentap	23 ka. 4 in.	7.12 m
Gandar Disambung	7 ka. 7 in.	2.3 m
Jejari Pusingan (Luar)		
Gandar Disentap	31 ka. 3 in.	9.52 m
Gandar Disambung	21 ka. 8 in.	6.6 m

1. Pilihan atau piawaian negara tertentu meningkat beratnya.

## Spesifikasi Piawai

### Sumber Kuasa

Enjin Diesel		
Deutz TD 3.6L	99.8 hp	74.4 kW
Muatan Tangki Minyak	52.8 gelen	200 L

### Sistem Hidraulik

• Muatan Tangki Hidraulik	75.1 gelen	284.2 L
---------------------------	------------	---------

### Tayar

• Piawai	445/50D710 24 lapis Berisi Busa
----------	---------------------------------

## Ciri Piawai

- Pelantar 36 x 96 in. (0.91 x 2.44 m) Masuk Dari Sisi
- Liputan Muatan Boleh Pilih
- Gandar Boleh Sambung Pandu Keluar
- Pemutar Pelantar Hidraulik 173°
- Penyangga AC pada Pelantar
- Lampu dan Penggera Condong
- Dulang Enjin Ayun Keluar
- Kuasa Auxiliari 12V-DC
- Meter Jam
- Sistem Control ADE®
- 4WD Sepenuh Masa
- 3 Mod Pengemudian Boleh Pilih
- Kawalan Berkadar
- Tukup Keluli Gull-Wing
- Tayar Bunga Cuping Pelindung Rim Berisi Busa 445/50D710
- Panel Lampu Status Mesin Konsol Pelantar\*
- Cuping Ikat Bawah/Pengangkat
- Amaran Kecemasan/Pemberhentian Enjin—Boleh Pilih melalui Analyzer JLG
- Penggera Semua Pergerakan
- Glow Plug
- Panel LCD pada Konsol Kawalan Pelantar Pengendali

\* Menyediakan lampu penunjuk sebagai konsol kawalan pelantar untuk kecemasan sistem, aras bahan api, cahaya miring 5 darjah, status suis kaki dan SkyPower® Pakej 2.



- **Produktiviti Dipertingkatkan**— Model 1850SJ lebih pantas mencapai ketinggian penuh, oleh itu pengendali boleh meluangkan lebih masa bekerja dan kurang masa diperlukan untuk menentukan kedudukan boom. Gandar mengambil masa lebih kurang seminit untuk disambung atau disentap. Gandar berputar ke dalam dan ke luar dan bukan disorong tarik seperti gandar boleh sambung pada pengangkat boom Siri Ultra yang lain.
- **Liputan Kerja Lebih Besar**— Jib teleskop dan boom lima bahagian memberikan lebih 2.9 juta kaki padu kawasan kerja dan keupayaan yang lebih baik untuk menjangkau ke atas dan melepasi. Sebuah skrin LCD menunjukkan kepada pengendali lingkungan tempat mereka bekerja di samping maklumat berguna yang lain.
- **Muatan Lebih**— Bercirikan dua jenis 1,000 lb/500 lb, model 1850SJ ialah boom yang paling berkuasa di dalam industri. Selain itu, pengendali boleh menggerakkan jib sahaja, dan bukannya seluruh boom, untuk kebolehgredan yang lebih bagus dan menentukan kedudukan dengan lebih tepat.
- **Mudah Diangkut**— Tidak memerlukan permit muatan terlalu besar (permit terlebih berat diperlukan untuk pengangkutan di lebuhraya).

## Aksesori & Pilihan

- Pelantar 36 x 72 in. (0.91 x 1.83 m)
- Pintu Ayun Tutup Sendiri ke Dalam
- Pelantar Penahan Jatuh 36 x 96 in. (0.91 x 2.44 m) Masuk Dari Belakang
- Jaring ke Susur Atas Diselak Aluminium 6 ka.
- Jaring ke Susur Atas Diselak Aluminium 8 ka.
- Pakej<sup>1</sup> Lampu
- Sistem Sentuhan Lembut
- Kit<sup>2</sup> Pemula Cuaca Sejuk
- Kit<sup>3</sup> Persekitaran Seteru
- Suar Kuning Jingga Berkelip
- Pakej Tambahan<sup>4</sup> Sejuk
- Dulang Alat
- Minyak Hidraulik Khas
- Pakej Aksesori:
  - SkyWelder® Pakej 2
  - Nite Bright® Pakej 2
  - SkyGlazier®
  - SkyCutter®
  - Rak Paip

1. Merangkumi lampu kerja dilekapkan pada pelantar dan lampu pandu/sandaran.
2. Merangkumi pemanas bateri dan pemanas tangki minyak.
3. Merangkumi penutup konsol, penyeka boom dan belos silinder.
4. Merangkumi minyak enjin sejuk lampau, bahan penyesuai minyak, pemanas blok enjin, alas bateri, glow plug, pemanas tangki hidraulik dan suis kaki terlebih besar. Harga lain jika minyak hidraulik artik digunakan

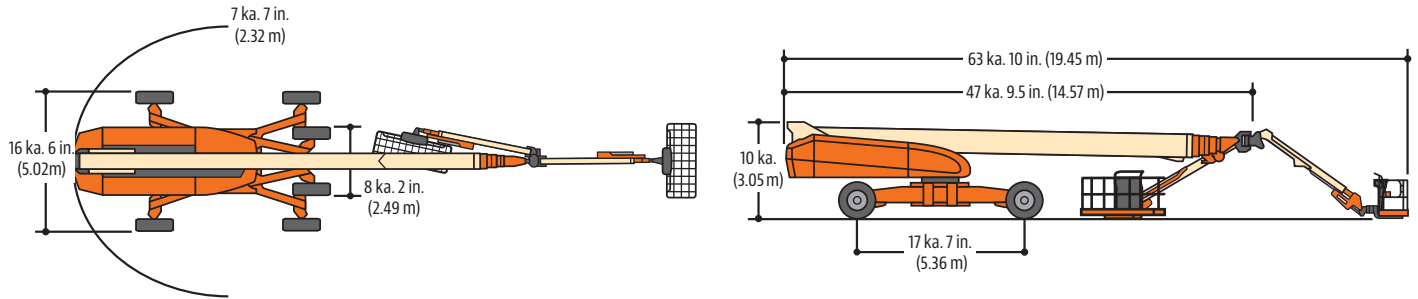
# 1850SJ

PENGANGKAT BOOM SIRI ULTRA

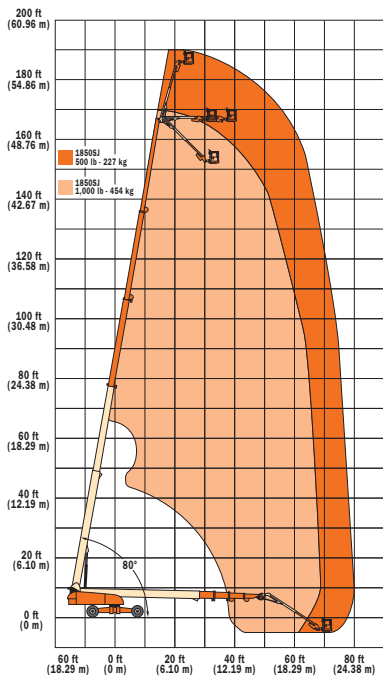
**JLG**  
reaching out.

## Dimensi

Semua dimensi bersifat anggaran.



## 1850SJ



## Waranti "1 & 5" JLG

JLG Industries, Inc. menyokong produknya dengan Waranti "1 & 5" eksklusifnya. Kami memberikan perlindungan pada semua produk selama satu (1) tahun penuh, dan melindungi semua komponen struktur utama yang tertentu selama lima (5) tahun penuh. Disebabkan oleh penambahbaikan produk yang berterusan, kami berhak membuat perubahan spesifikasi dan/atau peralatan tanpa pemberitahuan terlebih dahulu. Mesin ini memenuhi atau melebihi Peraturan OSHA yang dikenakan dalam 29 CFR 1910.67, 29 CFR 1926.453, ANSI A92.5-2006 dan CSA Standard CAN3-B354.2-M82, sebagaimana dikilang pada asalnya untuk penggunaan yang dimaksudkan.

Form No.: SS-450A-0107-10M  
Part No.: 3131030  
R031401  
Printed in USA

**South East Asia Office  
Oshkosh-JLG (S) Technology  
Equipment Pte Ltd.**  
29 Tuas Avenue 4,  
Singapore 639379  
Telephone +65 6591 9030  
Fax +65 6591 9031  
[www.jlg.com](http://www.jlg.com)

**JLG**

**JLG Industries, Inc.**  
1 JLG Drive  
McConnellsburg, PA 17233-9533  
Telephone 717-485-5161  
Toll-free in US 877-JLG-LIFT  
Fax 717-485-6417  
[www.jlg.com](http://www.jlg.com)  
**An Oshkosh Corporation Company**