

1850SJ

XE NÂNG CẢN CẦU DÒNG ULTRA



Hiệu suất

Chiều cao sàn nâng	185 ft 7 inch	56,56 m
Tầm với Ngang	80 ft	24,38 m
Tầm với Dưới Mặt đất	4 ft 10 inch	1,47 m
Xoay	360° Liên tục	
Tải trọng sàn nâng-Giới hạn	1.000 lb	454 kg
Tải trọng sàn nâng-Không giới hạn	500 lb	227 kg
Sàn nâng xoay	173° bằng Thủy lực	
Độ dài tay cần nhỏ	13-20 ft	3,96-6,1 m
Khoảng Xoay khớp của tay cần nhỏ	120° (+75, -45)	
Trọng lượng ¹	59.930 lb	27.184 kg
Áp lực Lên mặt nền Tối đa	119,6 psi	8,41 kg/cm ²
Tốc độ di chuyển	2,8 mph	4,5 km/h
Khả năng vượt dốc	40%	
Bán kính quay (Bên trong)		
Cầu xe khi Co lại	23 ft 4 inch	7,12 m
Cầu xe khi Mở rộng	7 ft 7 inch	2,3 m
Bán kính quay (Bên ngoài)		
Cầu xe khi Co lại	31 ft 3 inch	9,52 m
Cầu xe khi Mở rộng	21 ft 8 inch	6,6 m

1. Những tùy chọn hoặc tiêu chuẩn quốc gia nhất định sẽ làm tăng trọng lượng, trọng lượng nâng sẽ tùy thuộc vào tiêu chuẩn qui định của từng quốc gia.

Thông số kỹ thuật Tiêu chuẩn

Nguồn Điện

Động cơ Diesel		
Deutz TD 3.6L	99,8 mã lực	74,4 kW
Dung tích Bồn Nhiên liệu	52,8 gal	200 L

Hệ thống Thủy lực

Dung tích Bồn Thủy lực	75,1 gal	284,2 L
------------------------	----------	---------

Lớp

Tiêu chuẩn	445/50D710 24 ply Bơm dung dịch Cao su bọt
------------	--

Đặc điểm Tiêu chuẩn

- Sàn nâng 36 x 96 inch (0,91 x 2,44 m) Lối vào cạnh Bên
- Phạm vi Tải trọng Có thể lựa chọn
- Các Trụ Truyền động ra Có thể mở rộng
- Sàn nâng có thể xoay 173° bằng thủy lực
- Ổ cắm điện AC bên trong sàn nâng
- Còi Báo động và Đèn báo Nghiêng
- Khay Động cơ có thể Xoay Ra ngoài
- Nguồn điện Phụ 12V-DC
- Đồng hồ giờ làm việc
- Hệ thống Điều khiển ADE²
- 4WD toàn thời gian (Hệ thống di chuyển trên 4 bánh)
- 3 Chế độ Lái Có thể lựa chọn
- Điều khiển tỉ lệ
- Nắp bằng Thép Mở lên
- 445/50D710 Lớp Ta-lông Tai Bảo vệ Vành Bơm Bọt cao su
- Bảng Đèn Trạng thái Máy Bảng điều khiển sàn nâng*
- Tai Cầu/Cột
- Cảnh báo Sập quá tải Động cơ/Có thể Tắt – có thể lựa chọn được nhờ Máy phân tích JLG
- Cảnh báo bằng âm thanh khi thiết bị di chuyển
- Bugie Đánh lửa
- Bảng LCD ở Bảng Điều khiển trên sàn nâng

* Cung cấp đèn báo ở bảng điều khiển trên sàn nâng để báo hệ thống sập quá tải, mức nhiên liệu, nhiên liệu sập cạn, đèn nghiêng 5 độ, trạng thái công tắc chân và SkyPower[®] Gói 2.



- Tăng cường Năng suất** — 1850SJ Đạt tới chiều cao tối đa trong thời gian ngắn nhất, nhờ đó người vận hành có thể dành nhiều thời gian hơn để làm việc và ít thời gian hơn cho việc điều chỉnh vị trí cần nâng. Cầu xe chỉ mất khoảng một phút để mở ra hoặc co lại. Cầu xe có thể xoay vào trong và ra ngoài không lồng vào nhau giống như trên các xe nâng Dòng Ultra khác.
- Phạm vi Làm việc Lớn hơn** — Cán trục ống lồng và cần cầu năm phần cho hơn 2,9 triệu feet khối diện tích làm việc và khả năng vươn lên và di chuyển bên trên tốt hơn. Với cần nâng nhỏ có thể kéo dài và 5 đoạn cần có thể bao quát trong phạm vi làm việc 2,9 triệu feet khối (82,118.m³) và khả năng vươn, với cao hơn Một màn hình LCD cho phép người vận hành nhận biết họ đang ở đâu trong phạm vi làm việc cùng những thông tin hữu ích khác.
- Tải trọng Lớn hơn** — Có tải trọng kép 1.000 lb/500 lb, 1850SJ là xe nâng mạnh nhất trong công nghiệp. Ngoài ra, người vận hành có thể chỉ di chuyển cần nâng nhỏ thay vì toàn bộ cần nâng chính, cho khả năng cơ động tốt hơn và điều chỉnh vị trí chính xác hơn.
- Vận chuyển Dễ dàng** — Không cần giấy phép quá tải (cần có giấy phép quá tải khi vận chuyển trên đường cao tốc).

Phụ kiện & Tùy chọn

- Bệ 36 x 72 inch (0,91 x 1,83 m)
- Cửa Xoay Vào trong Tự Động
- Bệ Hãm Rời 36 x 96 inch (0,91 x 2,44 m) Lối vào Sau
- Lưới đến Thanh ray Trên Nhóm bắt Bu-lông 6 ft
- Lưới đến Thanh ray Trên Nhóm bắt Bu-lông 8 ft
- Bộ Đèn¹
- Hệ thống điều khiển với nút Chạm Nhẹ
- Bộ Khởi động khi Thời tiết Lạnh²
- Bộ cho Môi trường Khắc nghiệt³
- Đèn hiệu Nhấp nháy Màu hổ phách
- Gối Trời lạnh Bỏ sung⁴
- Khay Dụng cụ
- Đầu Thủy lực Đặc biệt
- Gối Phụ kiện:
 - SkyWelder Thiết bị hàn trên cao⁵ Gói 2
 - Nite Bright[®] Gói 2 Đèn sang ban đêm⁶ Gói 2
 - SkyGlazier[®] Chuyên Phục vụ lắp kính trên cao⁷
 - SkyCutter[®] Chuyên Phục vụ cắt trên cao⁸
 - Giá đỡ Ống

- Bao gồm bệ gắn các đèn làm việc và đèn di chuyển/dự phòng.
- Bao gồm bộ làm nóng ắc-quy và bộ làm nóng bốn đầu.
- Bao gồm nắp che bảng điều khiển, cần gạt bốn cần nâng và xi-lanh.
- Bao gồm đầu động cơ cực lạnh, máy điều hòa nhiên liệu, bộ làm nóng khởi động cơ, tấm che ắc-quy, bugie đánh lửa, bộ làm nóng bốn thủy lực và công tắc chân quá cỡ. Đầu thủy lực cho thời tiết băng giá có giá riêng.

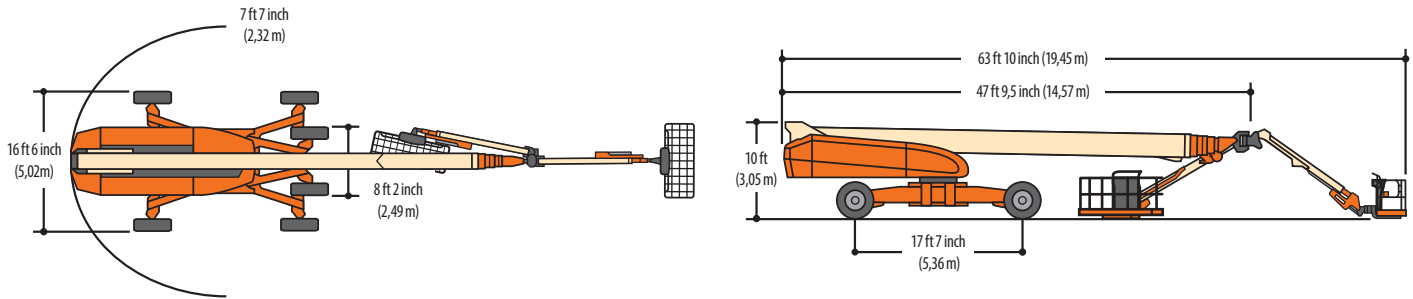
1850SJ

XE NÂNG DẠNG CẦN DÒNG ULTRA

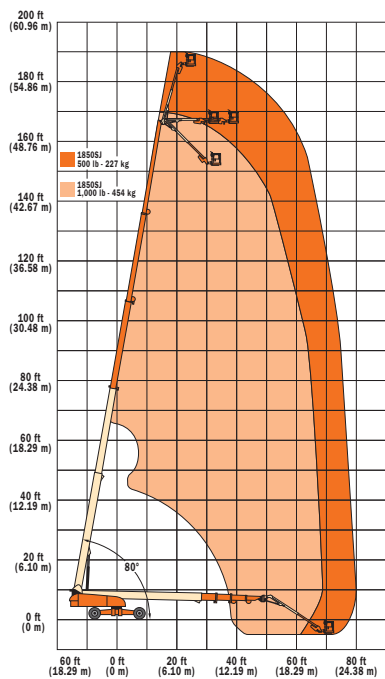
JLG
reaching out.

Kích thước

Mọi kích thước chỉ là tương đối.



1850SJ



Bảo hành "1 & 5" của JLG

JLG Industries, Inc. hỗ trợ các sản phẩm của mình với Bảo hành "1 & 5" riêng của hãng. Chúng tôi cung cấp bảo hiểm cho mọi sản phẩm trong vòng đủ một (1) năm và bảo hiểm cho mọi thành phần cấu trúc chính cụ thể trong vòng năm (5) năm. Do có các cải tiến sản phẩm liên tục, chúng tôi bảo lưu quyền thay đổi thông số kỹ thuật và/hoặc thiết bị mà không cần thông báo trước. Máy này thỏa mãn hoặc vượt các Quy định OSHA áp dụng trong 29 CFR 1910.67, 29 CFR 1926.453, và CSA Tiêu chuẩn CAN3-B354.2-M82, như ban đầu được sản xuất cho các ứng dụng dự kiến.

Form No.: SS-450A-0107-10M
Part No.: 3131030
R031401
Printed in USA

South East Asia Office
Oshkosh-JLG (S) Technology
Equipment Pte Ltd.
29 Tuas Avenue 4,
Singapore 639379
Telephone +65 6591 9030
Fax +65 6591 9031
www.jlg.com

JLG

JLG Industries, Inc.

1 JLG Drive
McConnellsburg, PA 17233-9533
Telephone 717-485-5161
Toll-free in US 877-JLG-LIFT
Fax 717-485-6417
www.jlg.com

An Oshkosh Corporation Company