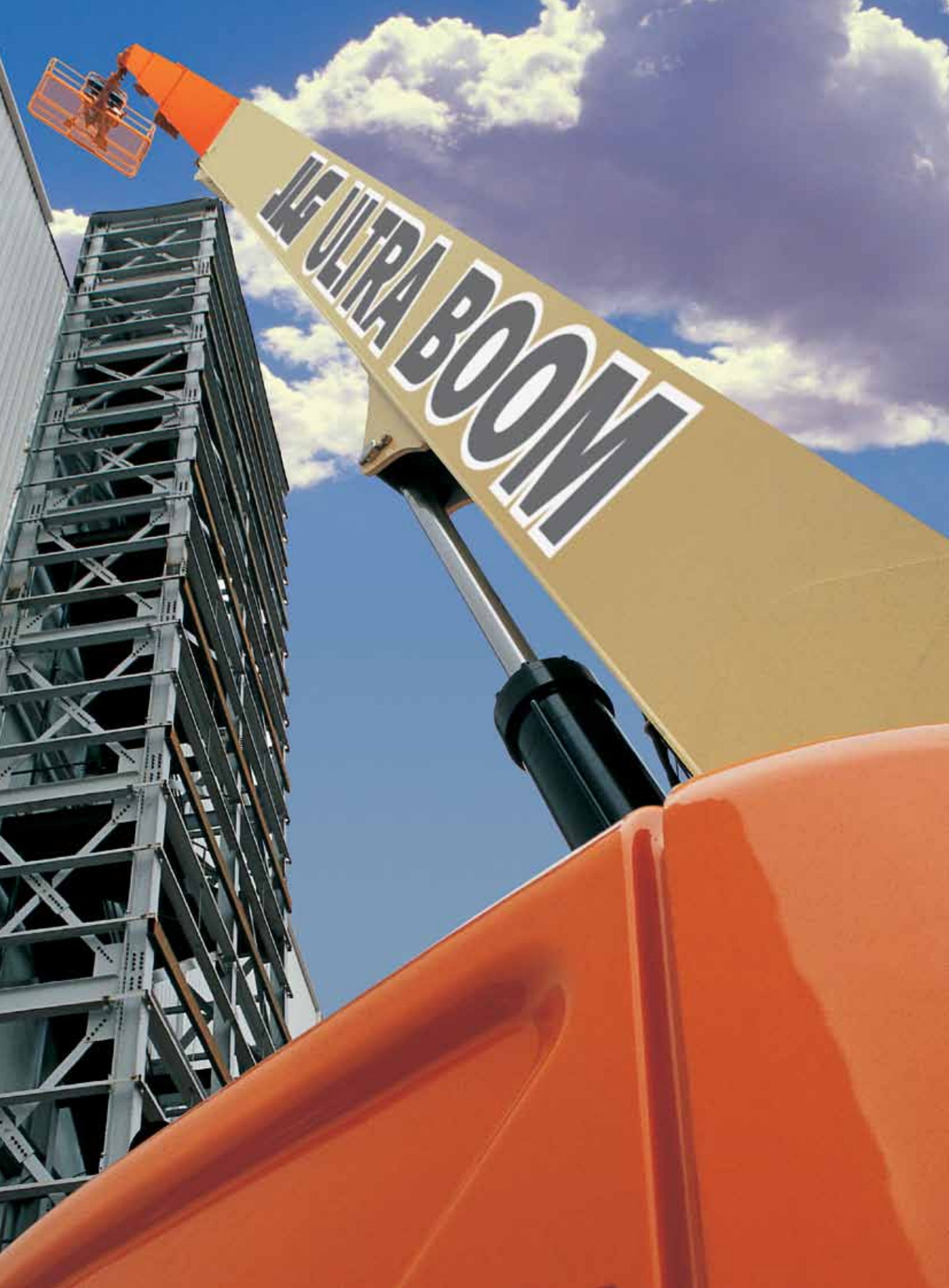




**PENGANGKAT  
BOOM SIRI  
ULTRA**





**ULTRA BOOM**

## Siri Ultra JLG® . Prestasi Terserlah.

Kilang keluli dan loji kimia, lapangan terbang, pusat konvensyen, limbungan kapal dan pembinaan berat. Pengangkat boom Siri Ultra JLG® direka untuk tapak kerja yang sukar dilalui yang menghendaki anda bekerja di tempat lebih tinggi dan menjangkau lebih jauh. Berbekalkan pengalaman selama empat dekad, JLG tahu kemampuannya. Anda memerlukan kuasa, kebolehpercayaan dan sifat serba guna untuk melakukan tugas yang mustahil setiap hari. Dan, kembali semula untuk melakukannya lagi keesokan harinya.

Pengangkat boom Siri Ultra JLG membolehkannya. Terbina daripada 100,000 psi keluli— 40% lebih kuat daripada pesaingnya, dan boleh mengangkat sehingga 1,000 paun, menjadikannya boom paling berkuasa dalam industri.

Apabila anda bekerja di tempat setinggi 10 tingkat, anda inginkan mesin yang meyakinkan untuk menjalankan tugas anda dengan baik; yang dibina untuk melaksanakan dan direka untuk mengatasi sebarang cabaran — itulah Siri Ultra JLG.

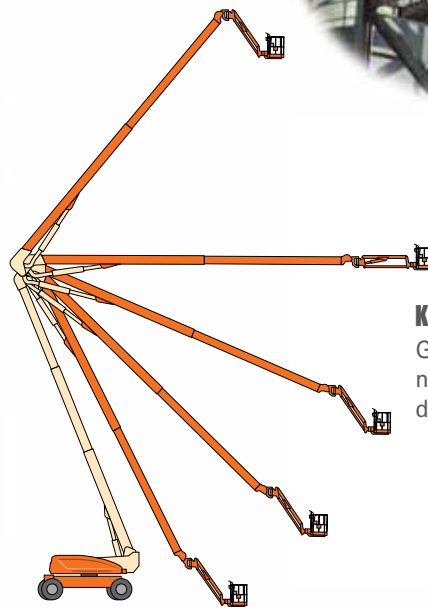


## Siri Ultra

### PENGANGKAT BOOM ARTIKULASI

#### Lingkungan Pergerakan Tiada Tandingan

Dengan jangkauan melintang sehingga dan melebihi tinggi 60 ka. 6 in. (18.44 m) dan 63 ka. 2 in. (19.25 m), 1250AJP boleh membawa anda ke mana sahaja tempat kerja anda.



#### Kelebihan QuikStik®

Gerakan pelantar dari naik sepenuhnya ke tanah dalam masa 115 saat.

#### Kegerakan Ultra

Boleh mencapai tempat yang tidak boleh dilalui oleh mesin lain dengan adanya jejari pusingan sempit, tiga mod pengemudian dan satu-satunya gandar oscilasi dalam kelasnya.



#### Model 1250AJP

##### KELEBIHAN

- Kebolehkendalian optimum dengan kemudi 4 roda.
- Perataan pelantar automatik memberikan keselesaan pengendali pada ketinggian 125 kaki.
- Muatan berganda untuk lebih ramai pekerja, alatan atau bahan.
- Aksesori stesen kerja di Sky® memberikan sifat serba guna yang terulung.

## Terulung dalam Ketinggian, Jangkauan dan Kuasa.

Apabila kerja anda menghendaki anda bekerja di tempat tinggi dan jangkauan jauh, dapatkan Model 1250AJP. Dengan ketinggian sehingga 60 kaki ke atas dan melepasi serta jangkauan sejauh 63 kaki, 1250AKP sesuai untuk penggunaan yang memerlukan sifat serba guna jangkauan tinggi. Rekaan boom QuikStik® yang eksklusif memberikan kelajuan kitaran lebih pantas — 115 saat dari tanah ke kenaikan — supaya anda boleh menyelesaikan kerja dengan cepat dan cekap. Pengangkat boom Siri Ultra JLG dilengkapi dengan satu-satunya gandar oscilasi dalam kelas boomnya, memberikan anda kebolehergerakan menakjubkan dalam pakej bersaiz ultra.



## Siri Ultra

### PENGANGKAT BOOM TELESKOPIK



## Meninggikan Lagi Produktiviti.

Kuasai tapak kerja dengan Siri Ultra JLG. Apabila anda menghadapi cabaran tempat tinggi, anda inginkan mesin jitu yang boleh memenuhi atau melangkaui tuntutan seharian. Boom lasak ini memberikan anda keyakinan dan sokongan yang diperlukan untuk mengendalikan muatan seberat 1,000 lb. Arka terkawal eksklusif mengawal kelajuan di pinggir liputan kerja supaya anda dapat merasakan halaju yang sama dalam semua kedudukan agar lebih selesa.



### Kuasai Rupa Bumi Yang Sukar Dilalui

Dengan jejari pusingan paling sempit, nisbah kemudi gerak sisi terbaik dan satu-satunya gandar oscilasi dalam kelasnya, anda boleh pergi ke mana sahaja yang tidak boleh dilalui oleh pengangkat boom yang lain.

### Teleskopik Siri Ultra KELEBIHAN

- Pacuan empat roda sepenuh masa membolehkan anda melalui rupa bumi yang sukar dilalui.
- SkyPower®, sebuah generator 7,500 watt dalam kenderaan.
- Sistem penjejakan liputan mengawal kelajuan di pinggir liputan kerja untuk menambahkan keselesaan anda.
- Boom JibPLUS® membolehkan pelantar mencapai penjurus.\*

\* Muatan terhad kepada 500 lb (227 kg) apabila jib dalam mod ayun ke sisi. JibPLUS untuk pengangkutan hanya untuk 1500SJ.



**Luaskan Jangkauan Anda dengan 1500SJ**

Model 1500SK ialah boom teleskopik boleh dorong diri yang terbesar boleh didapati daripada JLG — pengangkat boom lurus yang pertama boleh membawa anda ke ketinggian 150 kaki tanpa permit muatan terlalu besar (permit terlebih berat diperlukan untuk pengangkutan di lebuh raya). 1500SJ bercirikan jib teleskop untuk keanjalan liputan kerja lebih besar dan jangkauan tambahan di tempat tinggi.

## Siri Ultra

### PENGANGKAT BOOM TELESKOPIK

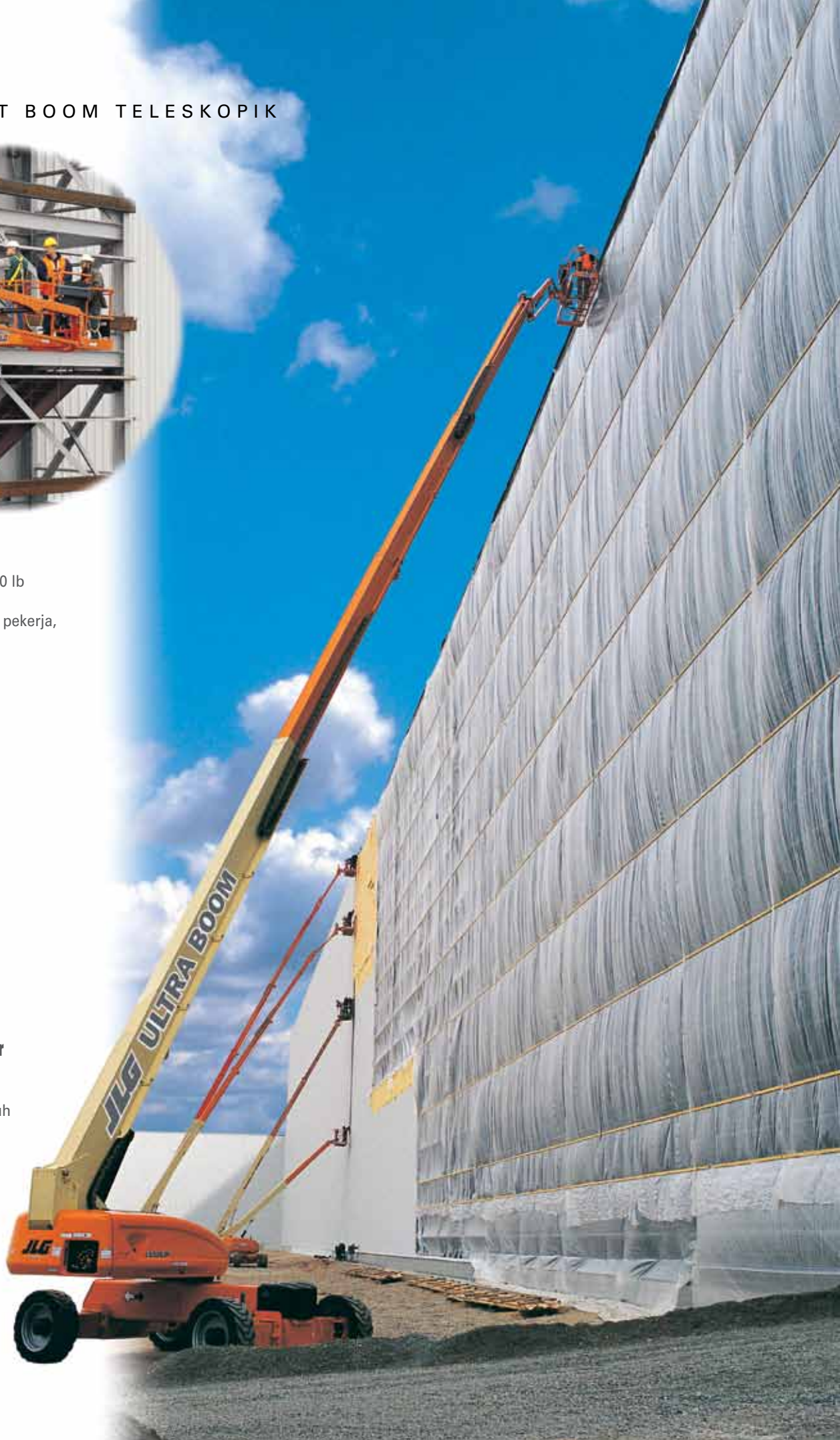


#### Lebih Muatan

Dengan muatan 1,000/500 lb dua-dua, pelantar boleh menampung lebih ramai pekerja, alatan atau bahan.

#### Liputan Kerja Lebih Besar

Dengan lebih jangkauan melebihi 50 kaki, anda boleh mencapai lebih jauh dan lebih anjal.







**Gandar Oscilasi**

Piawai pada semua Boom Ultra, gandar oscilasi dan pacuan empat roda sepenuh masa memberikan tarikan yang cukup bagus.

## Aksesori stesen kerja di Sky®.

Ubah pengangkat boom Siri Ultra anda kepada mesin meningkatkan produktiviti yang serba guna dengan produk Stesen Kerja di Sky® yang eksklusif. Aksesori kami dibina untuk menjimatkan ruang kerja, meningkatkan keadaan kerja dan mengubah pengangkat anda kepada sebuah alat kerja yang cukup besar.

### Pakej SkyPower®

Sistem SkyPower merangkumi generator output berterusan 7500W serba lengkap yang disertakan dengan kabel kuasa dan talian udara/air dipasang pada trek kuasa. Selain itu, ia memberikan 110V AC, 220V AC serba lengkap, dan kuasa 3 fasa untuk menjalankan alatan tangan dan aksesori Stesen Kerja di Sky® JLG yang lain.

### Pakej SkyWelder®

Dengan pengimpal Miller® CST-280 terpasang pada pelantar boom SkyPower, ruang dapat dijitamkan semasa memberikan keupayaan kayu dan TIG.

### Pakej SkyCutter®

Menyingkirkan bahaya tangki dan hos penutup, SkyCutter memotong lebih pantas dan lebih bersih menggunakan pemotong plasma Spectrum 375 Cutmate Miller® dalam kenderaan.

### Pakej SkyGlazier®

Satu-satunya dulang kaca dan panel yang diluluskan kilang. Panel dilindungi daripada kerosakan, manakala produktiviti dipertingkatkan apabila kelesuan pengendali dapat dikurangkan. Dan, dengan muatan 1,000 lb JLG, bakul boleh menampung berbilang pekerja dan panel kaca yang lebih besar.



### Pakej SkyAir®

Dengan adanya kompresor udara dalam kenderaan bersepadu, pakej SkyAir memberikan 9.3 CFM pada tekanan sehingga 125 psi. Ciri ini meningkatkan produktiviti dengan cara menyingkirkan keperluan terhadap kompresor berasaskan tanah.



### Pakej Nite Bright®

Pakej ini mengandungi lampu 40 watt untuk menerangi tapak kerja anda serta kawasan sekeliling casis demi kebolehlihatan yang lebih jelas. Pakej ini cukup sesuai untuk penggunaan di dalam terowong atau lombong, kerja waktu malam atau sebarang tugas yang cahaya sekitarnya malap.

## Mengutamakan Kerja Anda Melebihi Segala-galanya.

Apabila menyebut tentang Ground Support JLG®, perkara ini berkaitan dengan anda. Produktiviti anda. Kebolehuntungan anda. Masa hidup anda. Daripada pembelian pertama sebuah peralatan, terus menjalani latihan, alat dan penyelenggaraan ekoran daripadanya.



### Pusat Panggilan Perkhidmatan Pelanggan

Anda boleh yakin bahawa kami akan berusaha bersungguh-sungguh untuk menyokong anda. Fikirkan kami sebagai pasukan sokongan perkhidmatan penuh yang sedia menanti panggilan anda. Kami menjadikannya kenyataan. Itu sahaja.

### Alat Ganti Selepas Pasaran

Pastikan peralatan anda berfungsi dengan prestasi optimum dengan alat ganti, aksesori, alat tambahan, alat ganti bina semula dan bersaing yang tulen, dari satu sumber iaitu JLG.



### Penyelesaian Kewangan

Memaksimumkan keuntungan anda. Memelihara aliran tunai anda. Serahkan kepada pakar kewangan kami untuk membantu memilih program yang disusun khusus untuk keperluan anda.



### Latihan

Apabila anda mengetahui selok-belok peralatan anda, hasilnya produktiviti tugas anda lebih tinggi. Kursus bimbingan pengajar kami memberikan anda peluang menggunakan sendiri peralatan yang diperlukan demi kejayaan tugas.

### Pusat Perkhidmatan

Keperluan anda. Masa hidup anda. JLG sentiasa bersedia untuk memenuhi setiap keperluan anda, daripada membaiki, membaharui semula, alat ganti hari yang sama dan bermacam-macam-macam lagi. Kami bersedia membantu anda.



# PENGANGKAT BOOM ARTIKULASI SIRI ULTRA

## SPEKIFIKASI

### 1250AJP

#### Pengangkat Boom Artikulasi Siri Ultra

##### Spesifikasi Jangkauan

Tinggi Pelantar	125 ka. (38.1 m)
Jangkauan Melintang	63 ka. 2 in. (19.25 m)
Ketinggian Atas dan Melepassi	60 ka. 6 in. (18.44 m)
Ayun	360° Berterusan
Muatan Pelantar — Terbatas	1,000 lb (454 kg)
Muatan Pelantar—Tidak Terbatas	500 lb (227 kg)
Pemutar Pelantar	180°
JibPLUS®	Panjang 8 ka. (2.44 m)
	Gerakan Melintang <sup>1</sup> 125°
	Gerakan Menegak 130° (+75/-55)

##### Data Dimensi

A. Saiz Pelantar	36 x 96 in. (0.91 x 2.44 m)
B. Lebar Keseluruhan	Gandar Disentap 8 ka. 2 in. (2.49 m)
	Lebar Keseluruhan Gandar Disambung 12 ka. 6 in. (3.81 m)
C. Ayun Belakang	3 ka. (91 sm)
D. Ketinggian Disimpan	10 ka. (3.05 m)
E. Panjang Keseluruhan	Jib Disimpan 37 ka. 7 in. (11.45 m)
	Panjang Keseluruhan Jib Dipasang Atur 47 ka. 6 in. (14.48 m)
F. Dasar Roda	12 ka. 6 in. (3.81 m)
G. Kelegaan Tanah	Gandar 12 in. (30 sm)
	Casis 25.5 in. (65 sm)
Berat <sup>2</sup>	44,000 lb (19,958 kg)

##### Casis

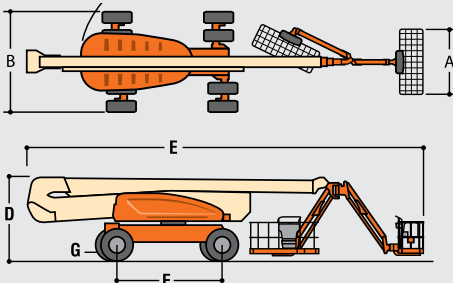
Tekanan Galas Tanah Maks*	100 psi (7.03 kg/sm <sup>2</sup> )
Kelajuan Pacuan	3.25 bsj (5.2 kmj)
Kebolehgredan	45%
Jejari Pusingan (Dalam)	Gandar Disentap 14 ka. 5 in. (4.39 m)
	Gandar Disambung 8 ka. (2.44 m)
Jejari Pusingan (Luar)	Gandar Disentap 22 ka. 6 in. (6.86 m)
	Gandar Disambung 19 ka. 4 in. (5.89 m)
Nisbah Kemudi Gerak Sisi <sup>3</sup>	1:1
Gandar Oscilasi	8 in. (20 sm)
Tayar/Jenis	Berisi Busa 445/50D710

##### Sumber Kuasa

Enjin Diesel	Deutz TD2011L4	74.9 hp (55.9 kW)
Muatan Tangki Minyak		31 gelen (117 L)
Takungan Hidraulik		53 gelen (200 L)
Kuasa Auxilliari		12V DC
Generator Nominal/Continuous		7,500 Watt

\* Tekanan galas tanah digunakan untuk tayar piawai.

- Muatan terhad kepada 500 lb (227 kg) apabila JibPLUS disambung secara melintang.
- Pilihan atau piawaian negara tertentu meningkat beratnya.
- Nisbah bagi gerakan ke hadapan kepada gerakan sisan.



##### Ciri Piawai

- Pelantar: 36 x 96 in.
  - Masuk Dari Sisi (0.91 x 2.44 m)
- Boom JibPLUS® 8 ka. (2.44 m)
- Liputan Muatan Boleh Pilih
- Pemutar Pelantar Hidraulik 180°
- Penyangga AC di dalam Pelantar
- Pakej SkyPower®
  - Generator 7500 Watt
    - Fasa Tunggal 240/120V
    - Fasa 3 240V
  - Talian Udara ke Pelantar 1/2 in.
- Lampu Penunjuk/Penggera Condong 5 Darjah
- Penggera Semua Gerakan
- Dulang Enjin Ayun Keluar
- Kuasa Auxilliari 12V DC
- Meter Jam
- Sistem Control ADE®
- 4WD Sepenuh Masa
- 3 Mod Pengemudian Boleh Pilih
- Gandar Boleh Sambung Pacu Keluar
- Gandar Oscilasi
- Kawalan Berkadar
- Tukup Gull-Wing
- Dulang Alat Pengendali
- Rim Berisi Busa 445/50D710
- Tayar Bunga Cuping Pelindung
- Panel Lampu Status Mesin
- Konsol Pelantar\*
- Cuping Ikat Bawah/Pengangkat
- Amaran Kecemasan / Pemberhentian Enjin — Boleh Pilih melalui Analyzer JLG

##### Pilihan yang Ada

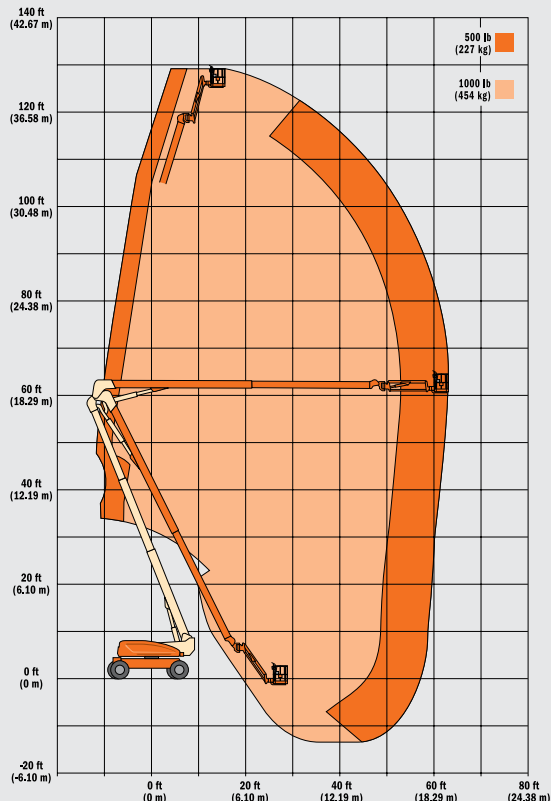
- Pelantar: 36 x 72 in.
  - Masuk Dari Sisi (0.91 x 1.83 m)
- Pelantar Penahan Jatuh: 36 x 96 in.
  - Masuk Dari Sisi (0.91 x 2.44 m)
- Pintu Tutup Sendiri
- Pakej<sup>1</sup> Lampu
- Suar Berkelip
- Pelantar Sistem Sentuh Lembut
  - 6 ka./8 ka. (1.83 m/2.44 m)
- Clearsky (AS dan Kanada sahaja)
- Pemula<sup>2</sup> Cuaca Sejuk
- Kit<sup>3</sup> Persekitaran Seteru
- Jaring ke Susur Atas

- Merangkumi lampu kerja dilekapkan pada pelantar dan lampu pandu/sandaran.
- Merangkumi glow plug, pemanas bateri, pemanas tangki minyak.
- Merangkumi penutup konsol, penyeka boom dan belos silinder.

##### Pakej Aksesori

- SkyWelder®
- SkyCutter®
- SkyGlazier®
- Nite Bright®
- Rak Paip

\* Menyediakan lampu penunjuk sebagai konsol kawalan pelantar untuk kecemasan sistem, aras bahan api, bahan api kurang, cahaya miring 5 darjah dan status suis kaki.



Untuk melihat spesifikasi yang lengkap, layari [www.jlg.com](http://www.jlg.com)

# PENGANGKAT BOOM TELESKOPIK SIRI ULTRA

## SPESIFIKASI

### 1200SJP

#### Pengangkat Boom Teleskopik Siri Ultra

##### Spesifikasi Jangkauan

Tinggi Pelantar	120 ka. (36.58 m)
Jangkauan Melintang	75 ka. (22.86 m)
Ketinggian Atas dan Melepassi	—
Ayun	360° Berterusan
Muatan Pelantar — Terbatas	1,000 lb (454 kg)
Muatan Pelantar—Tidak Terbatas	500 lb (227 kg)
Pemutar Pelantar	180°
JibPLUS®	Panjang 8 ka. (2.44 m)
	Gerakan Melintang <sup>1</sup> 180°
	Gerakan Menegak 130° (+75/-55)

##### Data Dimensi

A. Saiz Pelantar		36 x 96 in. (0.91 x 2.44 m)
B. Lebar Keseluruhan	Gandar Disentap	8 ka. 2 in. (2.49 m)
	Gandar Disambung	12 ka. 6 in. (3.81 m)
C. Ayun Belakang		5 ka. 6 in. (1.67 m)
D. Ketinggian Disimpan		10 ka. (3.05 m)
E. Panjang Keseluruhan	Jib Disimpan	37 ka. 7 in. (11.45 m)
	Jib Dipasang Atur	44 ka. 10.25 in. (13.67 m)
F. Dasar Roda		12 ka. 6 in. (3.81 m)
G. Kelegaan Tanah	Gandar	12 in. (30 sm)
	Casis	25.5 in. (65 sm)
Berat <sup>2</sup>		40,900 lb (18,552 kg)

##### Casis

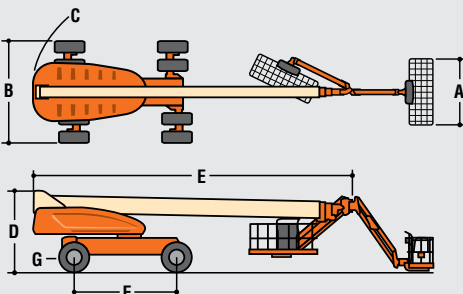
Tekanan Galas Tanah Maks*		99 psi (7.0 kg/sm <sup>2</sup> )
Kelajuan Pacuan		3.25 bsj (5.2 kmj)
Kebolehgredan		45%
Jejari Pusingan (Dalam)	Gandar Disentap	14 ka. 5 in. (4.39 m)
	Gandar Disambung	8 ka. (2.44 m)
Jejari Pusingan (Luar)	Gandar Disentap	22 ka. 6 in. (6.86 m)
	Gandar Disambung	19 ka. 4 in. (5.89 m)
Nisbah Kemudi Gerak Sisi <sup>3</sup>		1:1
Gandar Oscilasi		12 in. (30 sm)
Tayar/Jenis		Berisi Busa 445/50D710

##### Sumber Kuasa

Enjin Diesel	Deutz TD2011L4	74.9 hp (55.9 kW)
Muatan Tangki Minyak		31 gelen (117 L)
Takungan Hidraulik		55 gelen (208 L)
Kuasa Auxilliari		12V DC
Generator		7500 Watt

\* Tekanan galas tanah digunakan untuk tayar piawai.

- Muatan terhad kepada 500 lb (227 kg) apabila JibPLUS disambung secara melintang.
- Pilihan atau piawaian negara tertentu meningkat beratnya.
- Nisbah bagi gerakan ke hadapan kepada gerakan sisan.



##### Ciri Piawai

Pelantar: 36 x 96 in.  
Masuk Dari Sisi (0.91 x 2.44 m)  
Boom JibPLUS® 8 ka. (2.44 m)  
Liputan Muatan Boleh Pilih  
Pemutar Pelantar Hidraulik 180°  
Penyangga AC di dalam Pelantar  
Pakej SkyPower®  
Generator 7500 Watt  
• Fasa Tunggal 240/120V  
• Fasa 3 240V  
Talian Udara ke Pelantar 1/2 in.  
Lampu Penunjuk/Penggera Condong 5 Darjah  
Penggera Semua Gerakan  
Dulang Enjin Ayun Keluar  
Kuasa Auxilliari 12V DC  
Meter Jam  
Sistem Control ADE®  
4WD Sepenuh Masa  
3 Mod Pengemudian Boleh Pilih  
Gandar Boleh Sambung Pacu Keluar  
Gandar Oscilasi  
Kawalan Berkadar  
Tukup Gull-Wing  
Dulang Alat Pengendali  
Rim Berisi Busa 445/50D710  
Tayar Bunga Cuping Pelindung  
Panel Lampu Status Mesin  
Konsol Pelantar\*  
Cuping Ikat Bawah/Pengangkat  
Amaran Kecemasan / Pemberhentian Enjin — Boleh Pilih melalui Analyzer JLG

##### Pilihan yang Ada

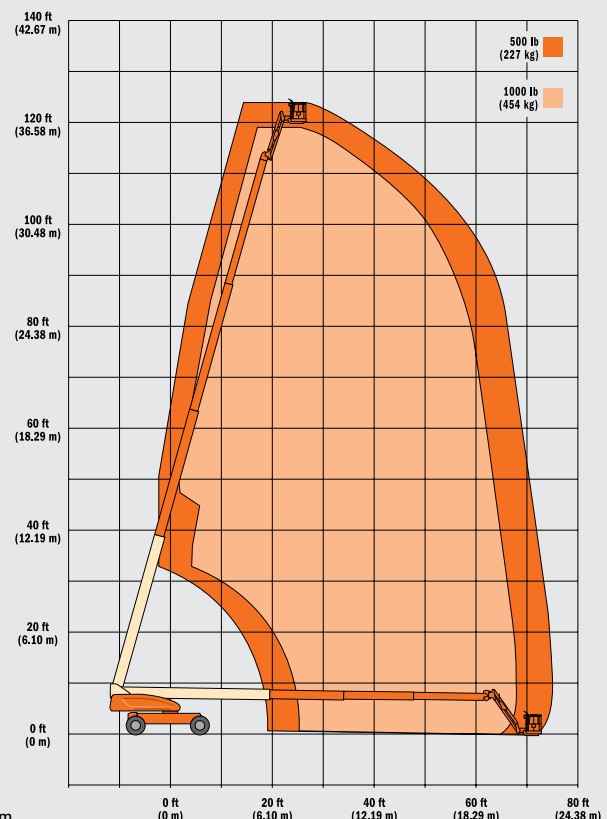
Pelantar: 36 x 72 in.  
Masuk Dari Sisi (0.91 x 1.83 m)  
Pelantar Penahan Jatuh: 36 x 96 in.  
Masuk Dari Sisi (0.91 x 2.44 m)  
Pintu Tutup Sendiri  
Pakej<sup>1</sup> Lampu  
Suar Berkelip  
Pelantar Sistem Sentuh Lembut  
6 ka./8 ka. (1.83 m/2.44 m)  
Clearsky (AS dan Kanada sahaja)  
Pemula<sup>2</sup> Cuaca Sejuk  
Kit<sup>3</sup> Persekitaran Seteru  
Jaring ke Susur Atas

- Merangkumi lampu kerja dilekapkan pada pelantar dan lampu pandu/sandaran.
- Merangkumi glow plug, pemanas bateri, pemanas tangki minyak.
- Merangkumi penutup konsol, penyeka boom dan belos silinder.

##### Pakej Aksesori

SkyWelder®  
SkyCutter®  
SkyAir® (1200/1350SJP sahaja)  
SkyGlazier®  
Nite Bright®  
Rak Paip

\* Menyediakan lampu penunjuk sebagai konsol kawalan pelantar untuk kecemasan sistem, aras bahan api, bahan api kurang, cahaya miring 5 darjah dan status suis kaki.



Untuk melihat spesifikasi yang lengkap, layari [www.jlg.com](http://www.jlg.com)

# PENGANGKAT BOOM TELESKOPIK SIRI ULTRA

## SPEKIFIKASI

### 1350SJP

#### Pengangkat Boom Teleskopik Siri Ultra

##### Spesifikasi Jangkauan

Tinggi Pelantar	135 ka. (41.15 m)
Jangkauan Melintang	80 ka. (24.38 m)
Ketinggian Atas dan Melepassi	—
Ayun	360° Berterusan
Muatan Pelantar — Terbatas	1,000 lb (454 kg)
Muatan Pelantar—Tidak Terbatas	500 lb (227 kg)
Pemutar Pelantar	180°
JibPLUS®	Panjang 8 ka. (2.44 m)
	Gerakan Melintang <sup>1</sup> 180°
	Gerakan Menegak 130° (+75/-55)

##### Data Dimensi

A. Saiz Pelantar	36 x 96 in. (0.91 x 2.44 m)
B. Lebar Keseluruhan	Gandar Disentap 8 ka. 2 in. (2.49 m)
	Lebar Keseluruhan Gandar Disambung 12 ka. 6 in. (3.81 m)
C. Ayun Belakang	5 ka. 6 in. (1.67 m)
D. Ketinggian Disimpan	10 ka. (3.05 m)
E. Panjang Keseluruhan	Jib Disimpan 37 ka. 7 in. (11.45 m)
	Panjang Keseluruhan Jib Dipasang Atur 48 ka. 10.25 in. (14.89 m)
F. Dasar Roda	12 ka. 6 in. (3.81 m)
G. Kelegaan Tanah	Gandar 12 in. (30 sm)
	Casis 25.5 in. (65 sm)
Berat <sup>2</sup>	45,000 lb (20,411 kg)

##### Casis

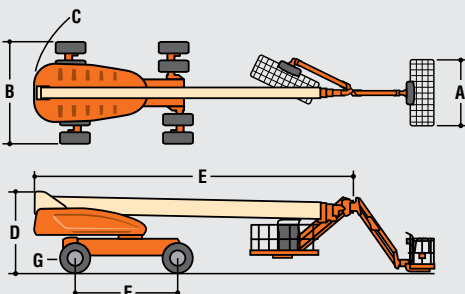
Tekanan Galas Tanah Maks*	107 psi (7.52 kg/sm <sup>2</sup> )
Kelajuan Pacuan	3.25 bsj (5.2 kmj)
Kebolehgedan	45%
Jejari Pusingan (Dalam)	Gandar Disentap 14 ka. 5 in. (4.39 m)
	Gandar Disambung 8 ka. (2.44 m)
Jejari Pusingan (Luar)	Gandar Disentap 22 ka. 6 in. (6.86 m)
	Gandar Disambung 19 ka. 4 in. (5.89 m)
Nisbah Kemudi Gerak Sisi <sup>3</sup>	1:1
Gandar Oscilasi	12 in. (30 sm)
Tayar/Jenis	Berisi Busa 445/50D710

##### Sumber Kuasa

Enjin Diesel	Deutz TD2011L4	74.9 hp (55.9 kW)
Muatan Tangki Minyak		31 gelen (117 L)
Takungan Hidraulik		55 gelen (208 L)
Kuasa Auxilliari		12V DC
Generator Nominal/Berterusan		7,500 Watt

\* Tekanan galas tanah digunakan untuk tayar piawai.

- Muatan terhad kepada 500 lb (227 kg) apabila JibPLUS disambung secara melintang.
- Pilihan atau piawaian negara tertentu meningkat beratnya.
- Nisbah bagi gerakan ke hadapan kepada gerakan sisian.



##### Ciri Piawai

Pelantar: 36 x 96 in.  
Masuk Dari Sisi (0.91 x 2.44 m)

Boom JibPLUS® 8 ka. (2.44 m)

Liputan Muatan Boleh Pilih

Pintu Berayun Ke Dalam

Pemutar Pelantar Hidraulik 180°

Penyangga AC di dalam Pelantar

Pakej SkyPower®

Generator 7500 Watt

- Fasa Tunggal 240/120V
- Fasa 3 240V

Talian Udara ke Pelantar 1/2 in.

Lampu Penunjuk/Penggera Condong 5 Darjah

Penggera Semua Gerakan

Dulang Enjin Ayun Keluar

Kuasa Auxilliari 12V DC

Meter Jam

Sistem Control ADE®

4WD Sepenuh Masa

3 Mod Pengemudian Boleh Pilih

Gandar Boleh Sambung Pacu Keluar

Gandar Oscilasi

Kawalan Berkadar

Tukup Gull-Wing

Dulang Alat Pengendali

Rim Berisi Busa 445/50D710

Tayar Bunga Cuping Pelindung

Panel Lampu Status Mesin

Konsol Pelantar\*

Cuping Ikat Bawah/Pengangkat

Amaran Kecemasan / Pemberhentian Enjin — Boleh Pilih melalui Analyzer JLG

##### Pilihan yang Ada

Pelantar: 36 x 72 in.  
Masuk Dari Sisi (0.91 x 1.83 m)

Pelantar Penahan Jatuh: 36 x 96 in.  
Masuk Dari Sisi (0.91 x 2.44 m)

Pintu Tutup Sendiri

Pakej<sup>1</sup> Lampu

Suar Berkelip

Pelantar Sistem Sentuh Lembut 6 ka./8 ka. (1.83 m/2.44 m)

Clearsky (AS dan Kanada sahaja)

Pemula<sup>2</sup> Cuaca Sejuk

Kit<sup>3</sup> Persekitaran Seteru

Jaring ke Susur Atas

- Merangkumi lampu kerja dilekapkan pada pelantar dan lampu pandu/sandaran.
- Merangkumi glow plug, pemanas bateri, pemanas tangki minyak.
- Merangkumi penutup konsol, penyeka boom dan belos silinder.

##### Pakej Aksesori

SkyWelder®

SkyCutter®

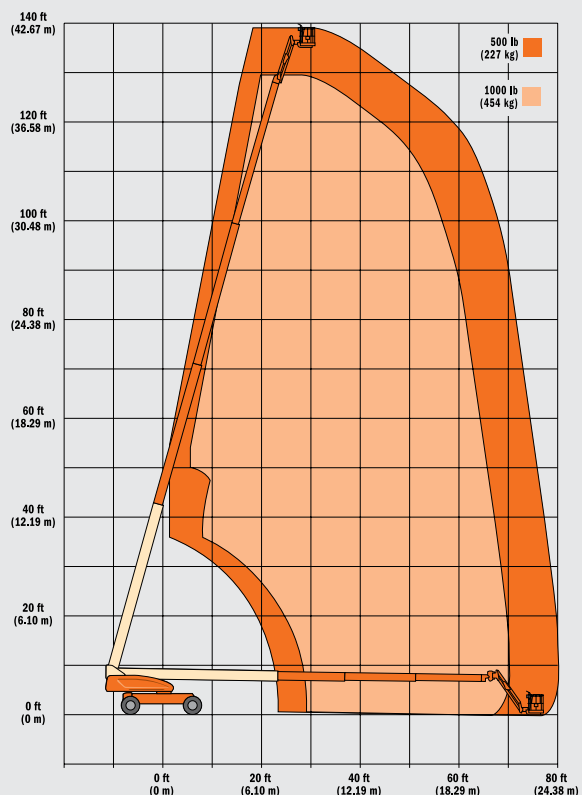
SkyAir® (1200/1350SJP sahaja)

SkyGlazier®

Nite Bright®

Rak Paip

\* Menyediakan lampu penunjuk sebagai konsol kawalan pelantar untuk kecemasan sistem, aras bahan api, bahan api kurang, cahaya miring 5 darjah dan status suis kaki.



# PENGANGKAT BOOM TELESKOPIK SIRI ULTRA

## SPESIFIKASI

**1500SJ**

### Pengangkat Boom Teleskopik Siri Ultra

#### Spesifikasi Jangkauan

Tinggi Pelantar	150 ka. (45.7 m)	
Jangkauan Melintang	80 ka. (24.38 m)	
Ketinggian Atas dan Meleпасi	—	
Ayun	360° Berterusan	
Muatan Pelantar — Terbatas	1,000 lb (454 kg)	
Muatan Pelantar—Tidak Terbatas	500 lb (227 kg)	
Pemutar Pelantar	180°	
Jib	Panjang	15 ka. 2 in. — 25 ka. (4.62 m – 7.62 m)
	Gerakan Melintang <sup>1</sup>	Untuk Pengangkutan Sahaja
	Gerakan Menegak	120° (+75/–45)

#### Data Dimensi

A. Saiz Pelantar	36 x 96 in. (0.91 x 2.44 m)	
B. Lebar Keseluruhan	Gandar Disentap	8 ka. 2 in. (2.49 m)
	Gandar Disambung	12 ka. 6 in. (3.81 m)
C. Ayun Belakang	5 ka. 6 in. (1.67 m)	
D. Ketinggian Disimpan	10 ka. (3.05 m)	
E. Panjang Keseluruhan	Jib Disimpan	43 ka. (11.45 m)
	Jib Dipasang Atur	61 ka. 9 in. (18.82 m)
F. Dasar Roda	12 ka. 6 in. (3.81 m)	
G. Kelegaan Tanah	Gandar	12 in. (30 sm)
	Casis	25.5 in. (65 sm)
Berat <sup>2</sup>	48,000 lb (21,773 kg)	

#### Casis

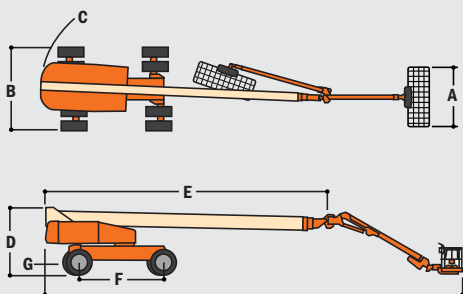
Tekanan Galas Tanah Maks*	113 psi (7.94 kg/sm <sup>2</sup> )	
Kelajuan Pacuan	3.0 bsj (4.8 kmj)	
Kebolehgedran	40%	
Jejari Pusingan (Dalam)	Gandar Disentap	14 ka. 5 in. (4.39 m)
	Gandar Disambung	8 ka. (2.44 m)
Jejari Pusingan (Luar)	Gandar Disentap	22 ka. 6 in. (6.86 m)
	Gandar Disambung	19 ka. 4 in. (5.89 m)
Nisbah Kemudi Gerak Sisi <sup>3</sup>	1:1	
Gandar Oscilasi	12 in. (30 sm)	
Tayar/Jenis	Berisi Busa 445/50D710	

#### Sumber Kuasa

Enjin Diesel	Deutz TD2011L04	74.9 hp (55.9 kW)
Muatan Tangki Minyak		31 gelen (117 L)
Takungan Hidraulik		55 gelen (208 L)
Kuasa Auxilliari		12V DC
Generator		7,500 Watt

\* Tekanan galas tanah digunakan untuk tayar piawai.

- Muatan terhad kepada 500 lb (227 kg) apabila Jib disambung.
- Pilihan atau piawaian negara tertentu meningkat beratnya.
- Nisbah bagi gerakan ke hadapan kepada gerakan sisian.



#### Ciri Piawai

Pelantar: 36 x 96 in.  
Masuk Dari Sisi (0.91 x 2.44 m)

Boom JibPLUS® 8 ka. (2.44 m)

Liputan Muatan Boleh Pilih

Pemutar Pelantar Hidraulik 180°

Penyangga AC di dalam Pelantar

Pakej SkyPower®

- Generator 7500 Watt
- Fasa Tunggal 240/120V
- Fasa 3 240V

Talian Udara ke Pelantar 1/2 in.

Lampu Penunjuk/Penggera Condong 5 Darjah

Penggera Semua Gerakan

Dulang Enjin Ayun Keluar

Kuasa Auxilliari 12V DC

Meter Jam

Sistem Control ADE®

4WD Sepenuh Masa

3 Mod Pengemudian Boleh Pilih

Gandar Boleh Sambung Pacu Keluar

Gandar Oscilasi

Kawalan Berkadar

Tukup Gull-Wing

Dulang Alat Pengendali

Rim Berisi Busa 445/50D710

Tayar Bunga Cuping Pelindung

Panel Lampu Status Mesin

Konsol Pelantar\*

Cuping Ikat Bawah/Pengangkat

Amaran Kecemasan / Pemberhentian Enjin — Boleh Pilih melalui Analyzer JLG

#### Pilihan yang Ada

Pelantar: 36 x 72 in.  
Masuk Dari Sisi (0.91 x 1.83 m)

Pelantar Penahan Jatuh: 36 x 96 in.  
Masuk Dari Sisi (0.91 x 2.44 m)

Pintu Tutup Sendiri

Pakej<sup>1</sup> Lampu

Suar Berkelip

Pelantar Sistem Sentuh Lembut 6 ka./8 ka. (1.83 m/2.44 m)

Clearsky (AS dan Kanada sahaja)

Pemula<sup>2</sup> Cuaca Sejuk

Kit<sup>3</sup> Persekitaran Seteru

Jaring ke Susur Atas

- Merangkumi lampu kerja dilekapkan pada pelantar dan lampu pandu/sandaran.
- Merangkumi glow plug, pemanas bateri, pemanas tangki minyak.
- Merangkumi penutup konsol, penyeka boom dan belos silinder.

#### Pakej Aksesori

SkyWelder®

SkyCutter®

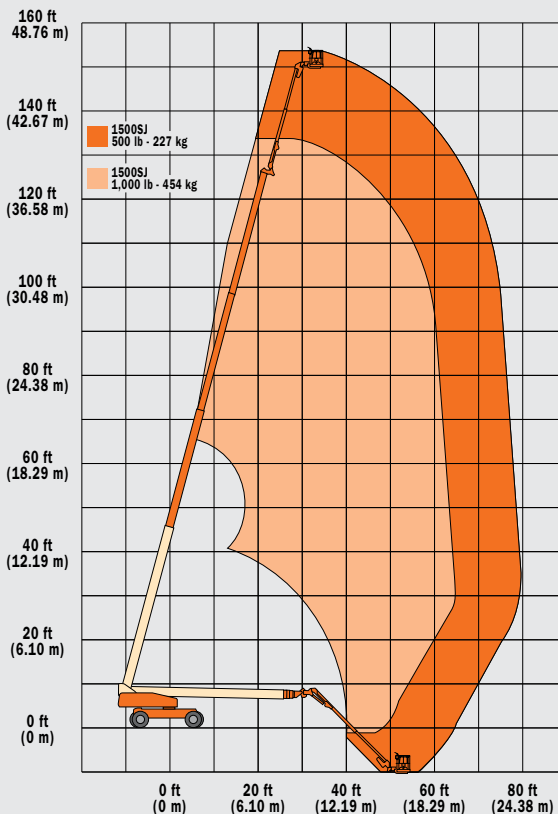
SkyAir® (1200/1350SJ sahaja)

SkyGlazier®

Nite Bright®

Rak Paip

\* Menyediakan lampu penunjuk sebagai konsol kawalan pelantar untuk kecemasan sistem, aras bahan api kurang, cahaya miring 5 darjah dan status suis kaki.



Untuk melihat spesifikasi yang lengkap, layari [www.jlg.com](http://www.jlg.com)

**South East Asia Office**  
**Oshkosh-JLG (S) Technology Equipment Pte Ltd.**  
29 Tuas Avenue 4, Singapore 639379  
Phone: +65 6591 9030  
Fax: +65 6591 9031  
[www.jlg.com](http://www.jlg.com)

**An Oshkosh Corporation Company**

**Oshkosh-JLG (Tianjin) Equipment Technology Co., Ltd.**  
**Shanghai Branch**  
Pudong Kerry Parkside, Room 3705  
1155 Fang Dian Road, Pudong,  
Shanghai 201204, China  
DID: 800 819 0050  
400 613 0050 (Mobile)  
[www.jlg.com](http://www.jlg.com)

Form No.: UB-BRO-0208  
Part No.: 3131561  
R031204  
09.2013

