

# Modèle 800S

## NACELLES À FLÈCHE TÉLESCOPIQUE



### RENTABILITÉ SUPÉRIEURE

- Émissions d'hydrocarbures, de monoxyde de carbone, de particules et de NOx réduites grâce au moteur Phase IIIB.

### PRODUCTIVITÉ ACCRUE

- Transmission hydrostatique pour un maniement simple et précis avec une variation de la vitesse en continu.

### ACCÈS ÉTENDU

- Utilisation sur terrain irrégulier possible grâce aux quatre roues motrices et à l'essieu oscillant de série, qui optimisent l'adhérence et la stabilité de la machine.

### CONCEPTION INTELLIGENTE

- Nombre de boutons et d'interrupteurs nécessaires au positionnement de la plate-forme réduit et temps d'apprentissage de l'utilisation des commandes raccourci.

### Caractéristiques standard

- Plate-forme à accès bas 0,91 x 2,44 m
- Accès latéral par garde-corps médian à ouverture basculante
- Possibilité de mouvements simultanés
- Commande de translation par manipulateur entièrement proportionnelle avec commutateur de direction au pouce
- Commande de flèche principale et de rotation par manipulateur entièrement proportionnelle
- Commande multivitesse pour la fonction télescopique et la rotation de la plate-forme
- Possibilité de sélectionner le mode petite vitesse pour les fonctions de translation/levage et de rotation
- Dispositif de rotation de la plate-forme motorisé sur 180°
- Tableau lumineux d'état de la machine sur la console de la plate-forme <sup>1</sup>
- Système de détection de charge
- Câble d'alimentation CA vers la plate-forme
- Système d'alerte/arrêt en cas de dysfonctionnement du moteur <sup>2</sup>
- Capots à ouverture en M
- Plateau moteur escamotable
- Pare-étincelles
- Système de commande ADE® - Advanced Design Electronics
- Transmission hydrostatique
- Avertisseur sonore
- Système hydraulique à détection de charge
- Anneaux de levage et de fixation
- Compteur horaire
- Commutateur de commande au sol avec verrouillage par clé
- Plateau porte-outils sur la plate-forme
- Alimentation auxiliaire 12 V CC
- Alarme et témoin lumineux de dévers à 4°
- Essieu avant oscillant
- Quatre roues motrices
- Système JLG SkyGuard™ actif

<sup>1</sup> Témoins lumineux sur la console de commande de la plate-forme : dysfonctionnement du système, niveau de carburant faible, dévers, état de l'interrupteur à pédale.

<sup>2</sup> Alarmes en cas de pression d'huile trop faible et de surchauffe du liquide de refroidissement ; activation/désactivation de l'arrêt par l'analyseur.

### Spécifications standard

#### Alimentation

- Moteur diesel - Deutz TD 2.9 L4 50 kW
- Capacité du réservoir à carburant 117 l

#### Système hydraulique

- Système hydraulique 235 l
- Alimentation auxiliaire 12 V CC

#### Pneus

- Pneus 18 - 625 avec remplissage mousse

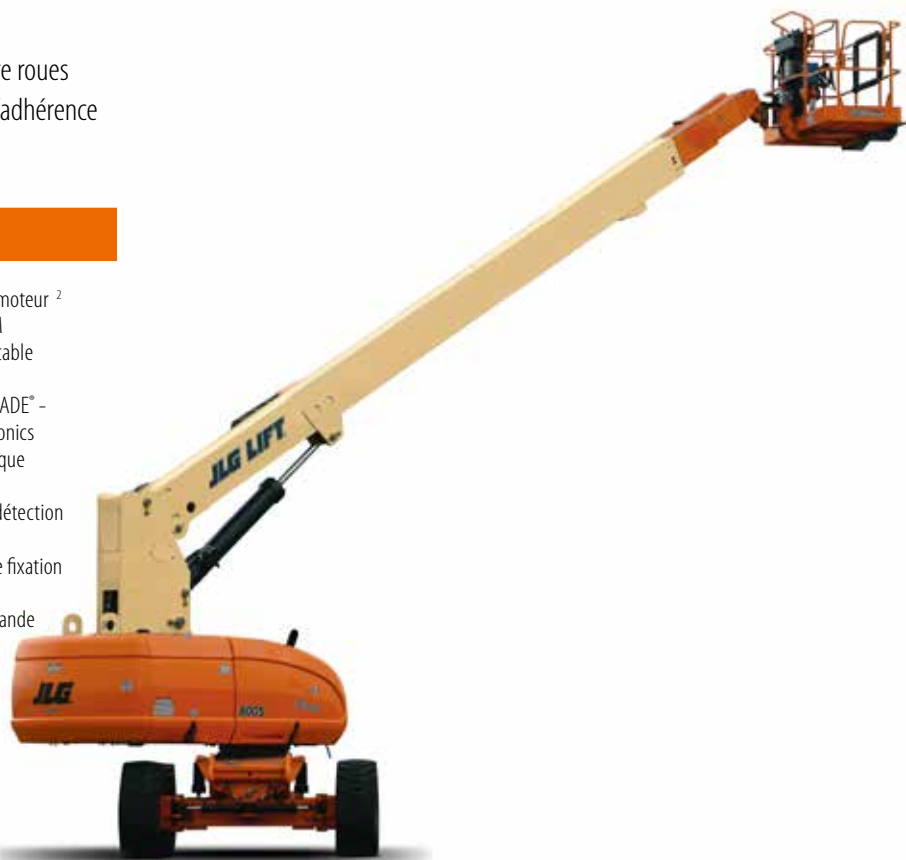
<sup>3</sup> Disponible si intégré au kit SkyPower®.

<sup>4</sup> Six lampes de 40 W, dont quatre sur la tourelle et deux sur la plate-forme.

<sup>5</sup> Disponible uniquement avec les 2 roues motrices sur les modèles 800S et 860SJ.

<sup>6</sup> Alarme tous mouvements et gyrophare inclus.

<sup>7</sup> Feux de travail montés sur la plate-forme, et feux avant et arrière inclus.



### Accessoires et options

- Plate-forme à accès latéral par barre coulissante de 0,91 m x 1,83 m
- Plate-forme à portillon à ouverture vers l'intérieur et fermeture automatique de 0,91 m x 1,83 m
- Conduite d'air de 13 mm vers la plate-forme
- Générateur embarqué 4 000 W
- Kit SkyPower®, générateur embarqué 7 500 W
- Kit SkyWelder®, poste à souder 250 A dans la plate-forme <sup>3</sup>
- Kit Nite-Bright® <sup>4</sup>
- Kit environnement hostile <sup>5</sup>
- Refroidisseur d'huile hydraulique
- Gyrophare
- Alarme tous mouvements
- Kit alarme <sup>6</sup>
- Kit éclairage <sup>7</sup>
- Feux avant et arrière
- Fiches et prises européennes
- Pneus 18 - 625 avec remplissage mousse, non marquants
- Gyrophare SkyGuard™ (ILOS)
- Système Soft Touch Proximity™ sur plate-forme de 0,91 m x 1,83 m
- Supports pour tuyaux
- Feux de travail pour plate-forme
- Kit froid extrême
- Compteur horaire pour générateur
- Huile hydraulique biodégradable de synthèse
- Peinture spéciale
- Pare-étincelles
- 2 roues motrices

# Modèle 800S

## NACELLES À FLÈCHE TÉLESCOPIQUE

### Performances

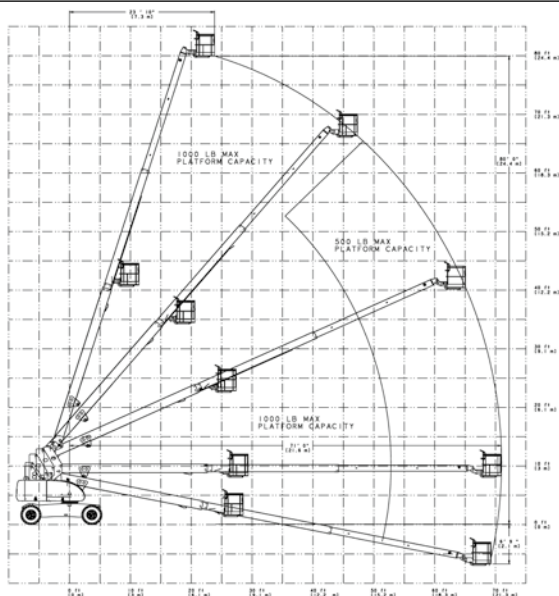
• Hauteur de travail	26,38 m
• Portée de travail	22,29 m
• Rotation (continue)	360°
• Capacité de la plate-forme (illimitée)	230 kg
• Dispositif de rotation de la plate-forme (hydraulique)	180°
A. Dimensions de la plate-forme	0,91 m x 2,44 m
B. Largeur hors-tout	2,49 m
C. Déport du contrepoids (en conditions de travail)	1,42 m
D. Hauteur repliée	3,02 m
E. Longueur repliée	11,35 m
F. Empattement	3,05 m
G. Garde au sol	0,30 m
• Poids de la machine <sup>1/2</sup>	15 800 kg
• Pression au sol maximale <sup>2</sup>	5,6 kg/cm <sup>2</sup>
• Vitesse de translation - 4 roues motrices	5,6 km/h
• Pente admissible - 4 roues motrices	45 %
• Oscillation d'essieu	0,20 m
• Rayon de braquage (intérieur)	3,81 m
• Rayon de braquage (extérieur)	6,02 m

<sup>1</sup> Certaines options ou réglementations nationales peuvent augmenter le poids et/ou les dimensions de la machine.

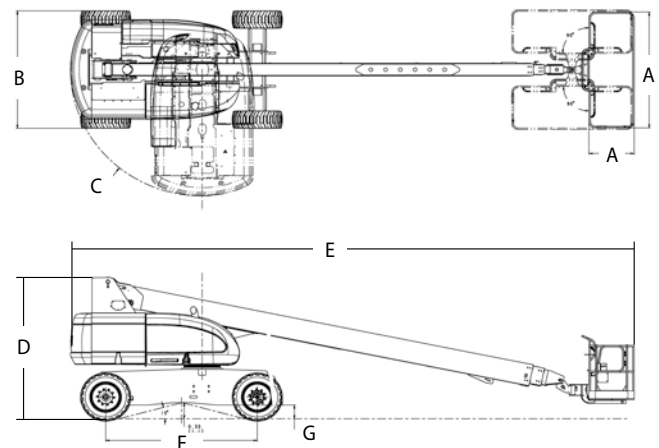
<sup>2</sup> Avec pneus de série



### Représentation schématique de la portée



### Dimensions



### IMPORTANT

JLG recherche et développe continuellement de nouveaux produits et se réserve le droit de procéder à toute modification sans préavis. Toutes les informations contenues dans le présent document sont fournies à titre indicatif. Certaines options ou réglementations nationales peuvent augmenter le poids de la machine. Les spécifications sont susceptibles d'être modifiées pour répondre aux réglementations nationales ou lors de l'ajout d'un équipement en option.

Engagée dans une démarche d'amélioration continue des produits qu'elle propose, JLG Industries se réserve le droit d'en modifier les spécifications et les équipements sans préavis.

# JLG®

**JLG France SAS**

ZI Guillaume mon Amy,  
CS 30204 Fauillet  
47400 Tonneins

France

Téléphone: +33 (0) 553 88 31 70

[www.jlg.com](http://www.jlg.com)

**Une entreprise du Groupe Oshkosh**