

Modello **X33J PLUS**

PIATTAFORME CINGOLATE COMPATTE



PIÙ VERSATILI

- Raggio di azione potenziato e braccio di nuova concezione, per un'operatività tra le migliori del mercato.

PIÙ STABILI

- Cingoli estensibili per potenziare la stabilità durante gli spostamenti.

PIÙ CAPIENTI

- Capacità di carico illimitata da 230 kg, per portare tutta l'attrezzatura necessaria con sé.

PIÙ CONVENIENTI

- Emissioni e inquinamento acustico ridotti al minimo.

Caratteristiche standard

- Cestello in alluminio biposto 0.70 m x 1.60 m
- Accesso posteriore a barra scorrevole
- Interruttore a pedale
- Controllo proporzionale totale
- Comando elettrico di rotazione (180°)
- Quadro comandi rimovibile
- Comando remoto completo di guida e stabilizzazione
- Display LCD multilingue del quadro comandi
- Blocco e sensore di posizionamento sul quadro comandi
- Sistema di controllo carico sul cestello
- Sensori di rilevamento carico
- Cestello con sistema per facile estrazione/sostituzione
- Cavo CA collegato alla piattaforma
- Linea dell'aria da 6.3 mm collegata alla piattaforma
- Linea dell'acqua da 12.6 mm collegata alla piattaforma
- Protezione motore
- Sistema automatico di stabilizzazione con comando one-touch
- Ingombro variabile degli stabilizzatori
- Coperture per perni di fissaggio stabilizzatori
- Protezione steli cilindrici degli stabilizzatori
- Disinserimento automatico in caso di mancato livellamento
- Rotazione piattaforma non continua a 360°
- Indicatore e sensore di allineamento della piattaforma
- Sistemi di discesa di emergenza
- Boccole senza lubrificazione
- Comandi elettro-idraulici
- Seconda velocità di marcia (elevata)
- Punti di ancoraggio e sollevamento
- Punti di ancoraggio delle funi
- Sistema di protezione SkyGuard®
- Sistema Quick Stick
- Alloggiamenti per forche
- Funzione Go Home

Specifiche standard

Alimentazione	
• Motore elettrico	380 V, 50 Hz, 11 kW
• Motore Diesel	KUBOTA D902 16.1 kW
• Capacità serbatoio idraulico	80 l
Cingoli	
• Standard	2.10 m x 0.30 m x 0.51 m in gomma antitraccia a profilo alto

Accessori e opzioni

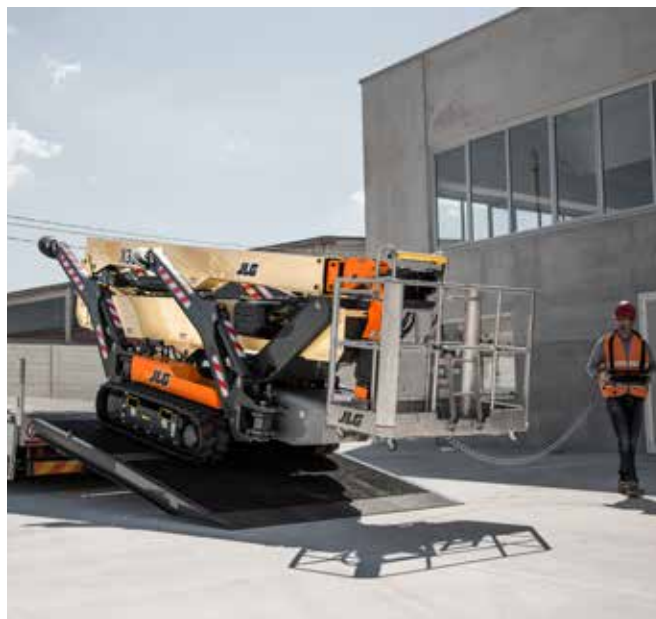
- Alimentazione monofase 110 V / 230 V, 50 Hz
- Motore elettrico con batteria a ioni di litio 150 Ah / 76 V
- Cingoli in gomma nera a profilo alto 2.10 m x 0.30 m x 0.51 m
- Colore vernice personalizzato

Modello X33J PLUS

PIATTAFORME CINGOLATE COMPATTE

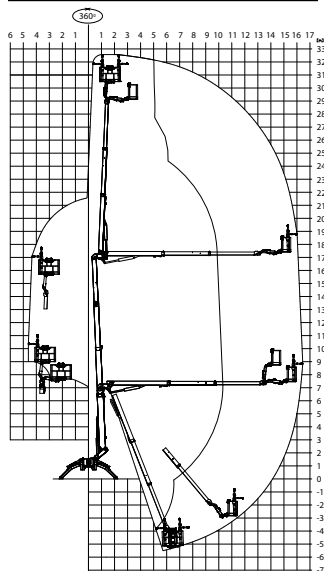
Prestazioni

• Altezza di lavoro	32.48 m
• Altezza piattaforma in elevazione	30.48 m
• Sbraccio orizzontale di lavoro	16.65 m
• Sbraccio orizzontale	16.00 m
• Altezza di scavalcamento	17.20 m
• Capacità di carico	230 kg
• Rotazione (non continua)	360°
• Lunghezza totale del jib	1.3 m
• Range di articolazione del jib (+/-)	180° (+85° / -95°)
• Dimensioni cestello	0.70 m x 1.60 m
• Rotazione piattaforma	180° (+90° / -90°)
A1. larghezza a riposo (con cestello)	1.60 m
A2. larghezza a riposo (senza cestello)	1.19 m
B. altezza a riposo (su cingoli)	1.99 m
C1. lunghezza a riposo (su cingoli) con cestello	6.50 m
C2. lunghezza a riposo (su cingoli) senza cestello	5.80 m
D1. ingombro stabilizzatori massimo	5.14 m x 4.60 m
D2. ingombro stabilizzatori ridotto	6.30 m x 3.30 m
E. lunghezza cingoli	2.10 m
• Peso (con motore)	7616 kg
• Pressione max sul terreno (su stabilizzatori)	4.8 kg/cm ²
• Pressione max sul terreno (su cingoli)	0.8 kg/cm ²
• Velocità max (con seconda marcia di serie) a benzina	1.8 km/h
• Pendenza superabile	28.7%
• Massima pendenza operativa	16°
• Angoli massimi di avvicinamento/allontanamento	anteriore 18° / posteriore 18°
• Larghezza del carro (ritratto/esteso)	1.20 m / 1.70 m

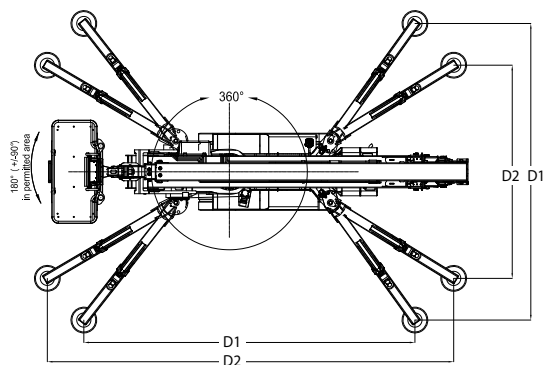
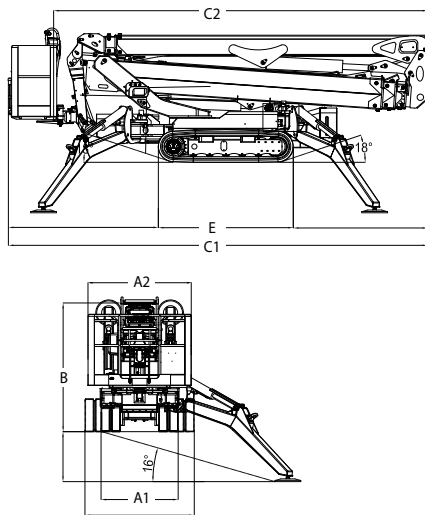


Nota: Peso e/o dimensioni possono variare in base alle opzioni o agli standard locali.

Raggio di azione



Dimensioni



AVVERTENZA

JLG si riserva il diritto di apportare modifiche senza alcun preavviso sulla base del costante lavoro di ricerca e sviluppo di prodotti. I dati riportati in questo documento sono indicativi. Le specifiche tecniche, quali il peso, possono cambiare per adeguarsi agli standard locali o in base alle opzioni scelte dal cliente.

Utilizzare esclusivamente attrezzature aggiuntive approvata da JLG solo per i materiali indicati per il modello e seguendo i diagrammi di capacità di carico esposti nella cabina dell'operatore.

JLG si riserva il diritto di apportare modifiche senza alcun preavviso sulla base del costante lavoro di ricerca e sviluppo di prodotti.



JLG Industries (Italia) s.r.l.

Via Po, 22
20010 Pregnana Milanese - MI -
Italia
Phone: +39 02 9359 5210
www.jlg.com

Una società della
Oshkosh Corporation