

# Modello 1500SJ

SOLLEVATORI A BRACCIO TELESCOPICO

## PIÙ CONVENIENTI

- Emissioni ridotte di idrocarburi, monossido di carbonio, polveri sottili e NOx grazie al motore conforme allo standard III fase B.

## PIÙ EFFICIENTI

- Mobilità completa in ogni luogo di lavoro grazie al 40% di pendenza superabile.

## PIÙ VERSATILI

- Doppia capacità di carico e sbraccio multidirezionale leader di categoria.

## PIÙ FUNZIONALI

- Numero ridotto di pulsanti e interruttori per posizionare la piattaforma e ottimizzare i tempi di apprendimento delle procedure.



## Caratteristiche standard

- Piattaforma a caricamento ribassato 0.91 m x 2.44 m
- Accesso laterale con barra a discesa
- Operatività multifunzione
- Joystick proporzionale di manovra con comando a pollice integrato
- Joystick proporzionale di controllo del braccio principale e del brandeggio
- Comando velocità multipla per movimento telescopico e rotazione piattaforma
- Jib articolato da 2.44 m
- Jib telescopico da 4.6 m a 7.6 m
- Rientro laterale motorizzato sul jib
- Rotazione idraulica fino a 180°
- Pannello stato macchina a spie luminose su quadro comandi in piattaforma<sup>1</sup>
- Sistema di rilevamento carico
- Cavo CA collegato alla piattaforma
- Pannelli di copertura ad ala di gabbiano
- Supporto motore estraibile
- Marmitta anti-scintille
- Sistema di controllo ADE® (Advanced Design Electronics)
- Trasmissione idrostatica
- Trazione a 4 ruote motrici
- 4 ruote sterzanti/2 ruote sterzanti/sterzata a granchio
- Segnalatore acustico
- Doppia capacità della piattaforma selezionabile (230kg/450kg)
- Assi estensibili estraibili
- Allarme e spia luminosa per inclinazione oltre 5°
- Asse oscillante anteriore
- Golfari di sollevamento e ancoraggio
- Contaore
- Selettore di controllo a terra con interruttore a chiave
- Sistema idraulico di rilevamento carico
- Vassoio attrezzi in piattaforma
- Alimentazione ausiliaria da 12 V CC
- Sistema di allarme/arresto in caso di problematiche al motore<sup>2</sup>
- Velocità ridotta disponibile per funzioni di marcia, sollevamento e brandeggio
- Sistema di protezione JLG® SkyGuard®

## Specifiche standard

Alimentazione	
• Motore Diesel	Deutz TCD 2.9 L4 55.4 kW
• Capacità serbatoio carburante	117 l
Sistema idraulico	
• Capacità serbatoio idraulico	250 l
• Alimentazione ausiliaria	12 V CC
Pneumatici	445/50D710 a riempimento di schiuma

<sup>3</sup> Disponibile solo se integrato nel pacchetto SkyPower®.

<sup>4</sup> Comprende sei lampade da 40 W, di cui quattro montate sul piano di rotazione e due sulla piattaforma.

<sup>5</sup> Comprende luci di lavoro in piattaforma e luci di testa e di coda.

<sup>6</sup> Comprende coperchio per quadro comandi, spazzole per braccio e cuffie per cilindri.

## Accessori e opzioni

- Piattaforma con accesso laterale a barra scorrevole 0.91 m x 1.83 m
- Cannello ad apertura interna con chiusura automatica 0.91 m x 1.83 m
- Linea dell'aria da 13 mm alla piattaforma
- Generatore con pacchetto SkyPower® da 7500 W integrato
- Saldatore SkyWelder® da 250 A in piattaforma<sup>3</sup>
- Pacchetto SkyGlazier® supporto per vetri e pannelli
- Pacchetto Nite-Bright™<sup>4</sup>
- Allarme di movimento
- Pacchetto illuminazione<sup>5</sup>
- Faro lampeggiante arancione
- Spine e prese di tipo europeo
- Kit per ambienti difficili<sup>6</sup>
- Refrigerante dell'olio idraulico
- Marmitta anti-scintille
- Sensore di prossimità soft touch per piattaforma da 0.91 m x 1.83 m
- Sensore di prossimità soft touch per piattaforma da 0.91 m x 2.44 m
- Faro di segnalazione aerea (ILOS)
- Supporti tubazioni
- Pacchetto climi polari
- Generatore da 4000 W integrato
- Contaore del generatore
- Olio idraulico sintetico biodegradabile
- Luci della piattaforma
- Luci di testa e di coda
- Colore vernice personalizzato
- Pneumatici 445/65-24 pieni

# Modello 1500SJ

## SOLLEVATORI A BRACCIO TELESCOPICO

### Prestazioni

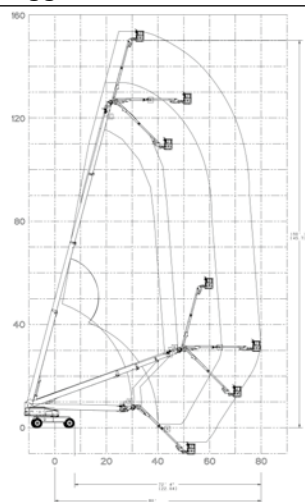
- Altezza di lavoro 47.72 m
- Sbraccio di lavoro 25.03 m
- Brandeggio (continuo) 360°
- Capacità di carico
  - limitata 450 kg
  - illimitata 230 kg
- Meccanismo di rotazione (idraulico) 180°
- Jib telescopico ritratto 4.62 m
- Jib telescopico esteso 7.62 m
- Range di articolazione del jib 120° verticale (+75° / -45°)
  - A. dimensioni cestello 0.91 m x 2.44 m
  - B<sup>1</sup>. larghezza totale (assi ritratti) 2.49 m
  - B<sup>2</sup>. larghezza totale (assi estesi) 3.81 m
  - C. ingombro di coda (durante il lavoro) 1.68 m
  - D. altezza a riposo 3.05 m
  - E<sup>1</sup>. lunghezza a riposo 18.82 m
  - E<sup>2</sup>. lunghezza da trasporto 13.11 m
  - F. passo trazione 3.81 m
  - G. luce dal suolo 0.30 m
- Peso<sup>1/2</sup> 22.000 kg
- Pressione max sul terreno<sup>2</sup> 7.95 kg/cm<sup>2</sup>
- Velocità 4.8 km/h
- Pendenza superabile 40%
- Oscillazione asse 0.30 m
- Raggio di sterzata interno (assi ritratti) 4.39 m
- Raggio di sterzata esterno (assi ritratti) 6.86 m

<sup>1</sup> Peso e/o dimensioni possono variare in base alle opzioni o agli standard locali.

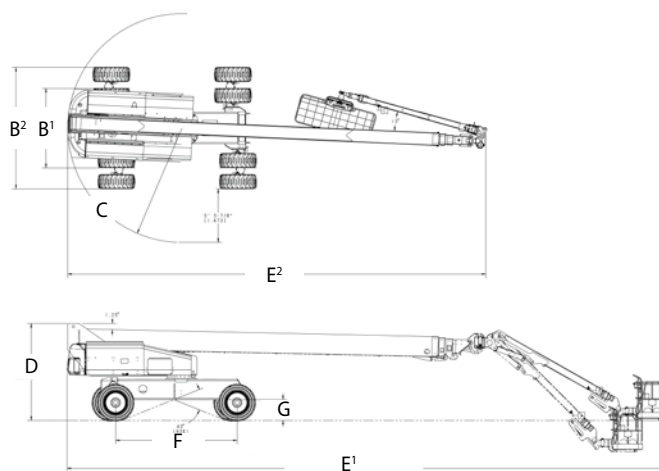
<sup>2</sup> Con pneumatici standard.



### Raggio di azione



### Dimensioni



### AVVERTENZA

JLG si riserva il diritto di apportare modifiche senza alcun preavviso sulla base del costante lavoro di ricerca e sviluppo di prodotti. I dati riportati in questo documento sono indicativi. Le specifiche tecniche, quali il peso, possono cambiare per adeguarsi agli standard locali o in base alle opzioni scelte dal cliente.

JLG si riserva il diritto di apportare modifiche senza alcun preavviso sulla base del costante lavoro di ricerca e sviluppo di prodotti.

# JLG®

**JLG Industries (Italia) s.r.l.**

Via Po, 22  
20010 Pregnana Milanese - MI -  
Italia  
Phone: +39 02 9359 5210  
[www.jlg.com](http://www.jlg.com)

Una società della  
**Oshkosh Corporation**